



Diorite quartzique du Tallud

publié le 26/03/2012

Un site proche de Parthenay (79)

Descriptif :

Affleurement exposant la **diorite quartzique du Tallud** (-373 Ma), roche magmatique à plagioclase, biotite et amphibole où apparaissent des enclaves microgrenues sombres.

Pluton hercynien appartenant à un ensemble d'intrusions de même nature qui trouve son origine dans une collision intercontinentale.

Sommaire :

- Description scientifique du site
 - Localisation géographique
 - Contexte géologique
 - Visite guidée
 - Compléments
 - Pistes pédagogiques
-

Auteur : **Didier Poncet**

● Description scientifique du site

- Affleurement exposant la **diorite quartzique du Tallud** (-373 Ma), roche magmatique à plagioclase, biotite et amphibole où apparaissent des enclaves microgrenues sombres.
 - Pluton hercynien appartenant à un ensemble d'intrusions de même nature qui trouve son origine dans une collision intercontinentale.
-

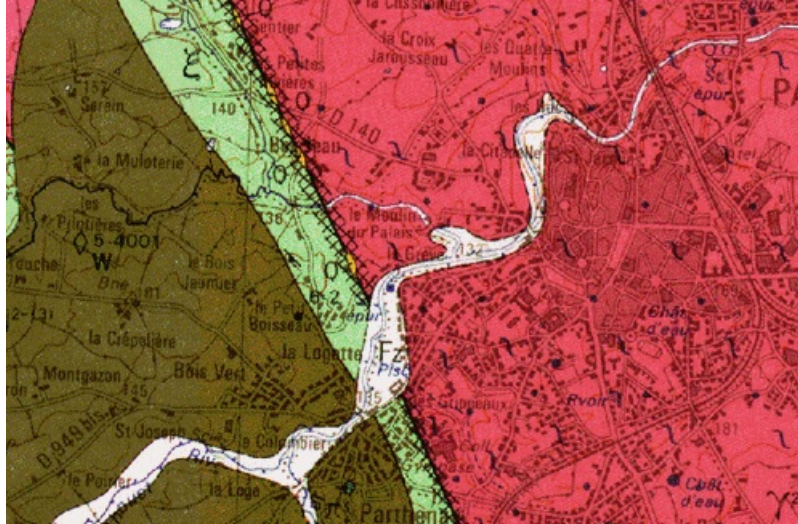
● Localisation géographique

- Localisation et itinéraire
Longitude -0,25
Latitude 46,64
- Conditions d'accès

Accès libre : 1 km à l'ouest de Parthenay

A la sortie ouest de Parthenay, prendre la D949 bis en direction de la Roche-sur-Yon.
Immédiatement après avoir franchi le Thouet, s'arrêter à 100 m sur la droite au pied du talus.

● Contexte géologique



Extrait de carte géologique BRGM
Diorite quartzique du Tallud (limite Dévonien moyen-supérieur).

▶ légende de la carte géologique

 [Notice - Parthenay](#) (PDF de 3.2 Mo)
Fiche du BRGM

● Visite guidée

- Interprétation des structures
- Photos légendées

● Compléments

- Bibliographie
 - DHOSTE M., ILDEFONSE P. et COUBES L. (1985) - Carte géologique à 1/50 000, n°565, Parthenay. Edit. B.R.G.M., Orléans-la-Source. [+ notice explicative]
 - MEHIER B.(1995) - Magmatisme et tectonique des plaques. Edit. Marketing, Paris, 256 p.

● Pistes pédagogiques

Pétrologie endogène

Affleurement exposant la diorite quartzique du Tallud (datée par U-Pb sur zircon à 373 ±6/-11 Ma), roche magmatique d'origine basicrustale à plagioclase, biotite et amphibole où apparaissent des enclaves microgrenues sombres.

Géodynamique interne

Pluton hercynien appartenant à un ensemble d'intrusions de même nature et de même âge connu sous le terme de Ligne Tonalitique Limousine ; » qui trouve son origine dans une collision intercontinentale.