



La carrière de l'Amas

publié le 26/03/2012

Sommaire :

- Description scientifique du site
- Localisation géographique
- Contexte géologique
- Compléments
- Pistes pédagogiques

Auteurs : C. Soubigou et J.F. Tournepiche

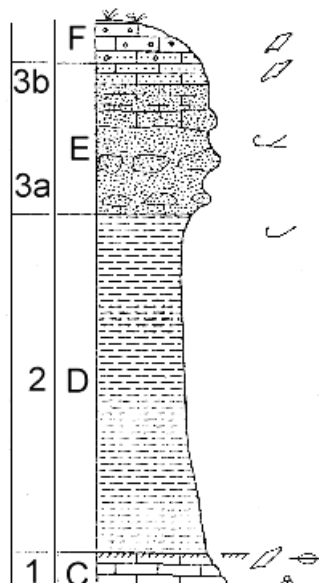
● Description scientifique du site

1. Le sol de la carrière de l' **Amas** repose sur le toit d'une formation de **calcaire** gris-bleuté (jaune en profondeur), quartzeux, bioclastique, détritique, bioturbé, à nombreux restes d'Ichthyosarcolithes et moules internes de bivalves. En surface il porte un horizon **fossilifère** à huîtres et pectinidés associés à Ichthyosarcolithes. Les zones bioturbées sont le siège de concentrations en quartz, argile. La croûte fossilifère a valeur de hardground et les huîtres fixées appartiennent déjà au **Cénomanién** supérieur. Ce niveau marque le sommet du Cénomanién moyen (unité C).

2. 4.00m : Marnes bleues à huîtres. Marnes micacées gris-bleuté, feuilletées et compactes à Huîtres abondantes à certains niveaux : *Exogyra columba minor* et *major*, *Ceratostreon flabellatum*, *Pycnodonta biauriculata*. Les analyses micropaléontologiques montrent une faune riche en Ostracodes et microplancton. L'argile " à tégulines " est le premier niveau du Cénomanién supérieur (unité D).

3. 1.50m : Sables à **Pycnodontes**. Sables quartzeux et calcareux (carbonates 20%) à paillettes de mica blanc, emballant des noyaux indurés gréseux. La partie supérieure du banc est tronquée par le sol . la macrofaune est pauvre en espèces : *Pycnodonta*, *Exogyra columba major*. Ce terme représente l'unité E du Cénomanién.

4. 3.00m : niveau supérieur à Ichthyosarcolithes (unité F) : calcaire finement graveleux et bioclastique à tendance massive ou divisé en bancs métriques. La macrofaune offre une association classique de Rudistes avec Ichthyosarcolithes, *Nerinea*, *Pterodonta sp.*, *Strombus sp.*, de Coelentérés isolés, de moules internes de bivalves et d'huîtres.



Colonne stratigraphique

● Localisation géographique

▶ Carte google map :

<google_map4>

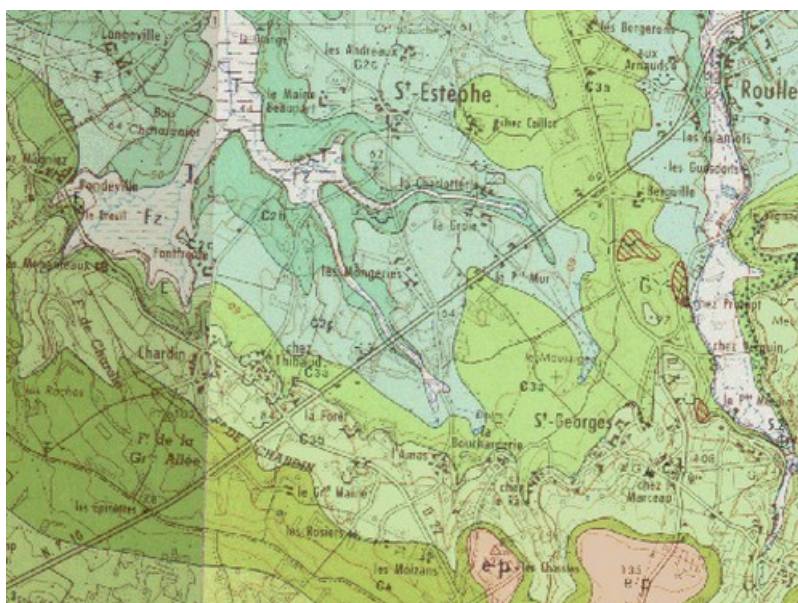
▶ Condition d'accès :

Le site se situe à 17 kms au sud-ouest d'Angoulême.

● Contexte géologique

+45° 33' 49.74", +0° 1' 13.54"

▶ Carte géologique 10/10



Carte géologique d'Amas

▶ Légendes de la carte géologique

 [Notice - Angoulême](#) (PDF de 1.9 Mo)
Fiche du BRGM

● Compléments

▶ Bibliographie : Géologie de la Charente - Editions du GERMA - Musée des Beaux Arts - Angoulême.

● Pistes pédagogiques

▶ Intérêts pédagogiques :

- Reconstitution d'un milieu sédimentaire.
- Paléontologie : faune marine très abondante.
- Roches : marnes, sables, calcaire.

- Colonisation du milieu : implantation de végétaux à la limite marne - sable en liaison avec infiltration d'eau bloquée par l'horizon marneux.
- Utilisation par l'Homme : exploitation des marnes bleues pour fabriquer des ciments jusqu'au début des années 2000.