

Niveau 3°



Proposer au vidéo projecteur le photolangage.

Débat sur le thème abordé : on se met d'accord par groupe puis les élèves travaillent de manière individuelle

## Enquête 6 - Les avancées scientifiques dans le domaine de la santé

### Évaluation diagnostique

1-Par groupe de 3, répondre à la question sous la forme de votre choix

Comment agir sur la santé de l'être humain pour entraîner la disparition de l'espèce ?

2-A l'aide du photo-langage et de vos connaissances, de manière individuelle, listez les avancées scientifiques qui favorisent la bonne santé de l'espèce humaine

Une carte mentale est attendue.

3- En groupe mettre en commun et se mettre à niveau en terme de définitions à partir des livres de SVT de la classe.

Construire une carte mentale à partir du photolangage et de vos connaissances sur les principales avancées en matière de santé qui favorisent la bonne santé de l'espèce humaine.

## Objectif de l'évaluation :

Repérage des acquis sur le système immunitaire des classes précédentes (notion de microbes utiles ou pathogènes, asepsie, antisepsie, contamination, infection)

\*Si la carte mentale est peu détaillée et manque de vocabulaire :

**Pour les débutants:** classer en plusieurs groupes le matériel suivant en utilisant en coup de pouce les définitions du livre (asepsie, antisepsie, contamination, infection, microbes)

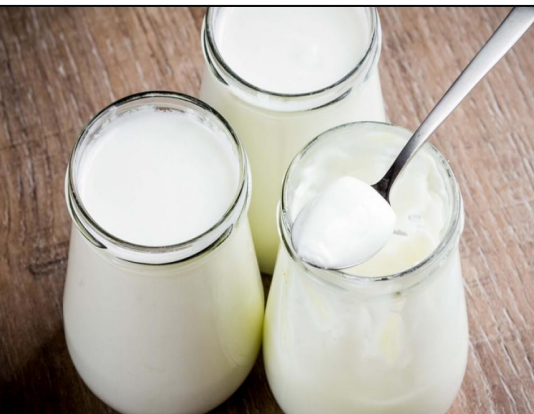
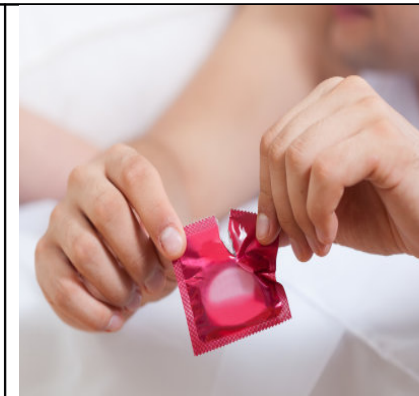
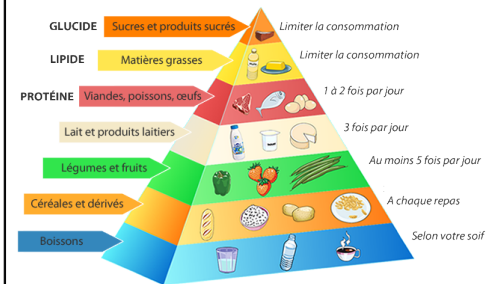
Matériel médical possible : gant latex, charlotte, scalpel et seringue stériles, blouse, savon, biseptine, boîte d'antibiotiques et anti-inflammatoires, bactéricide, yaourt et sa composition chimique, lame mince de microbes, mouchoir jetable...)

\*Si la carte mentale est détaillée mais manque de vocabulaire :

**Pour les confirmés :** un rappel des définitions seulement est proposé

\*Si la carte mentale est détaillée avec du vocabulaire scientifique :

**Pour les experts :** On propose un exercice sur l'histoire des sciences et les gueules cassées pour aller plus loin



Les compositions du lait ½ écrémé et du yaourt fabriqué à partir du même lait (Cidil).

<b>Composition pour 100 g.</b>	<b>de lait.</b>	<b>de yaourt.</b>
eau	89.2	88.4
glucides (Lactose).	4.7	4
Protéines.	3.2	4
Lipides.	1.6	1.1
Calcium.	0.1	0.15
Phosphore.	0.1	0.1
Acide lactique.	0	1
Bactéries.	0	0.15
Autre	1.1	1.1