

Thème : Nutrition (Cycle 4)

1. Eval diagnostique

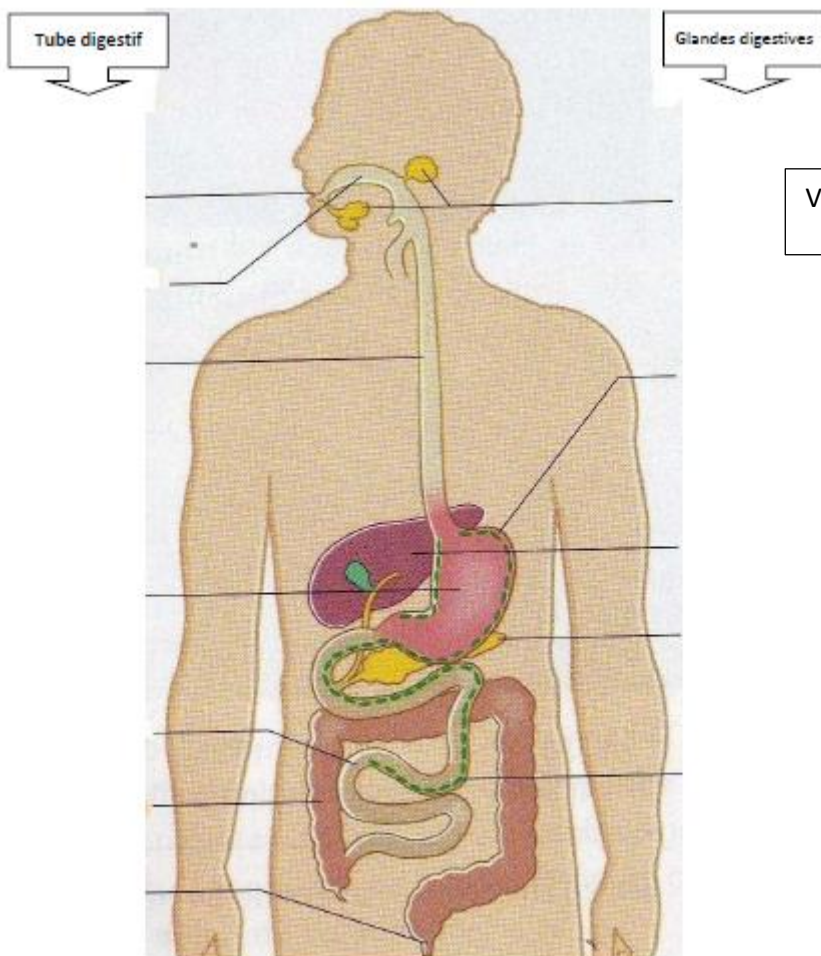
Consigne donnée à l'élève : Représenter le trajet d'un aliment solide et d'un aliment liquide dans le tube digestif.

2. Remédiation proposée

En fonction des résultats, **formation de 3 Groupes** :

- **Groupe A** : ceux qui ne connaissent pas les organes

➔ **Remédiation** : Regarder une vidéo afin de légender un schéma d'appareil déjà dessiné.



Vidéo du site BIOS LIFE SLIM INFO.COM

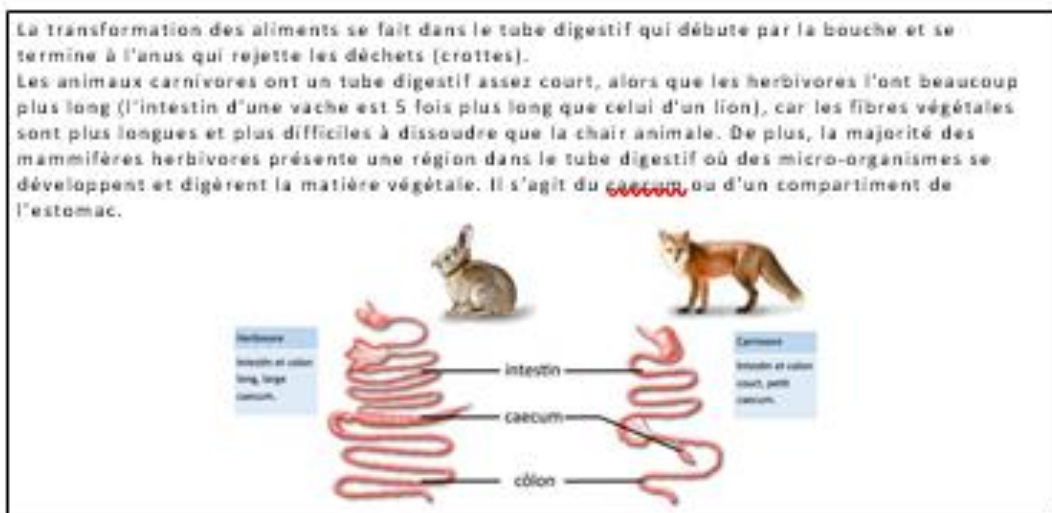
- **Groupe B** : Eléments ayant quelques connaissances :

➡ **Remédiation** : A partir d'une dissection virtuelle ou vidéo, corriger le schéma qui a été fait

- **Groupe C** : ils connaissent l'organisation du tube.

➡ **Remédiation** : travail de comparaison de tubes digestifs en fonction du régime alimentaire

A l'aide des documents, expliquez comment le système digestif des animaux est adapté à leurs régimes alimentaires et entourez sur le schéma les animaux herbivores grâce à la forme de leurs tubes digestifs.



.....

.....

.....

