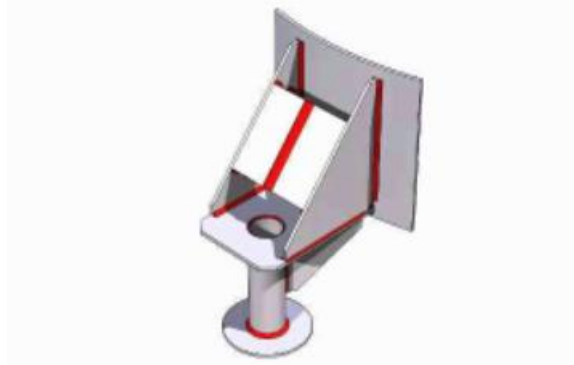




# Pied d'appareil

Auteur M. PENICAUD





publié le 28/09/2006 - mis à jour le 13/02/2009



Pièce mécano-soudée réalisée en Mention Complémentaire Soudage.

Le dossier technique à télécharger est au format Solid-Edge (compressé ZIP). Il contient les fichiers "dessins, les modèles, l'assemblage et les fichiers de configuration" à placer dans le même dossier.

## Documents joints

-  Dossier ressource "Pied d'appareil" (Word de 81 ko)
-  Dossier ressource "Pied d'appareil" (PDF de 38.1 ko)
-  Dossier technique "Pied d'appareil" (Zip de 773.6 ko)
-  Dossier technique "Pied d'appareil" (PDF de 50.5 ko)