

UNIVERSITE de POITIERS



BILAN des VISITES  
ACTION ACADEMIQUE POUR LES SCIENCES  
2017-2018



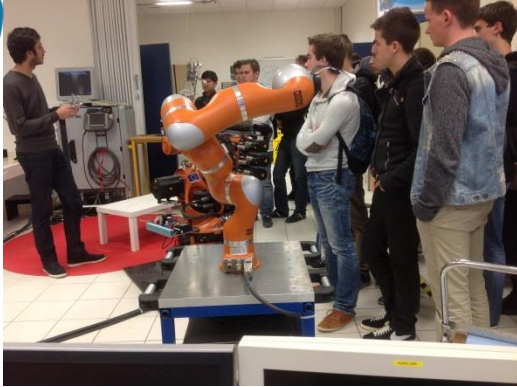
## Programme « type » des visites

### **Matin :**

- Accueil du doyen ou d'un de ses représentants
- Présentation de la faculté des sciences par un membre de l'équipe communication de SFA
- Immersion dans un « vrai » cours en Amphi pendant 30 minutes
- Visite de la bibliothèque, de l'espace S' Factory (Quiz clicés) et d'une salle de TP
- Déjeuner au Restaurant universitaire

**Après midi :** visite des laboratoires de recherche avec l'appui des correspondants action PLUS de la faculté des sciences (n = 13) et des thésards (n= 12)

Campus sud, campus nord ou les deux



**Bilan 2017-2018: 1185 + 174 = 1359 élèves** 27 visites

**Action +** : 15 lycées + 1 collège

**Immersion** : 7 lycées

57 % de la Vienne

14 % mixte, 57 % S et 19 % N (plusieurs visites, en moyenne 2)

24 % des Deux Sèvres

75 % mixte

14 % de la Charente

50 % mixte

5 % de la Charente maritime

**Autres dispositifs auprès des lycéens:**

12 thésards participant au module Action + de l'école doctorale : 18 visites laboratoires + 8 visites lycées

35 conférences (au moins) « les Sciences s'invitent » : 17 conférenciers

Partenariat SFA avec l'école de l'ADN : 7 lycées = 119 élèves

# Les recommandations pour l'année 2018-2019

- **Début des visites: semaine 42** (15 oct.) 1ère visite
- **Fin juste après les vacances de Pâques, semaine 15** (8 avril)
- **1 visite / semaine**
- **Une journée = un groupe de 60-70 élèves maximum**
- **Prendre contact le plus vite possible pour établir au moins 2 créneaux et surtout signaler très vite les dates définies par l'établissement pour les journées d'orientation**

**1<sup>er</sup> semestre : disponible 8 novembre**

**2<sup>nd</sup> semestre dernière semaine avant les vacances (15)**

## Bilan : enquêtes auprès des lycéens

**Seulement 30 % de réponses !**  
10 établissements dont pour 5 (moins de la moitié à 1/3 d'élèves qui ont participé)

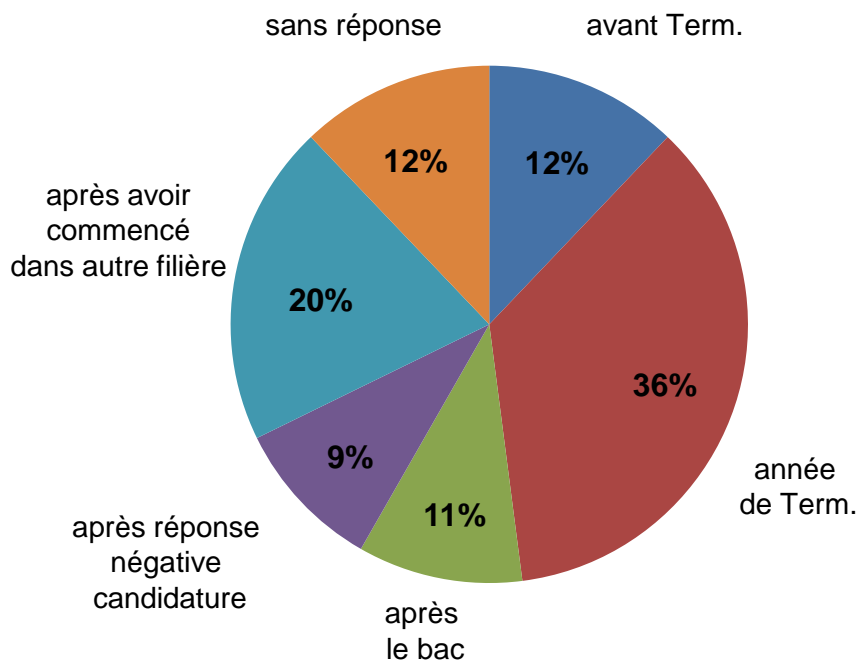
- **47 % de filles**
  - **75 % de satisfaits** (Visites labos et RU à plus de 65 %)
  - **66 % conseillent cette visite à d'autres lycéens**
  - **56 %** pensent que cette visite a eu un impact positif sur leur représentation **des études scientifiques et sur la représentation de la recherche universitaire** (labos. bien équipés à 75 % mais 81 % pensent qu'ils sont peu reconnus mondialement)
  - **46 %** sur la poursuite **d'études en sciences**
- 
- 15 % pensent faire leurs études à la faculté des sciences de Poitiers  
Mais 42 % indécis!

## Bilan : enquêtes auprès des L1

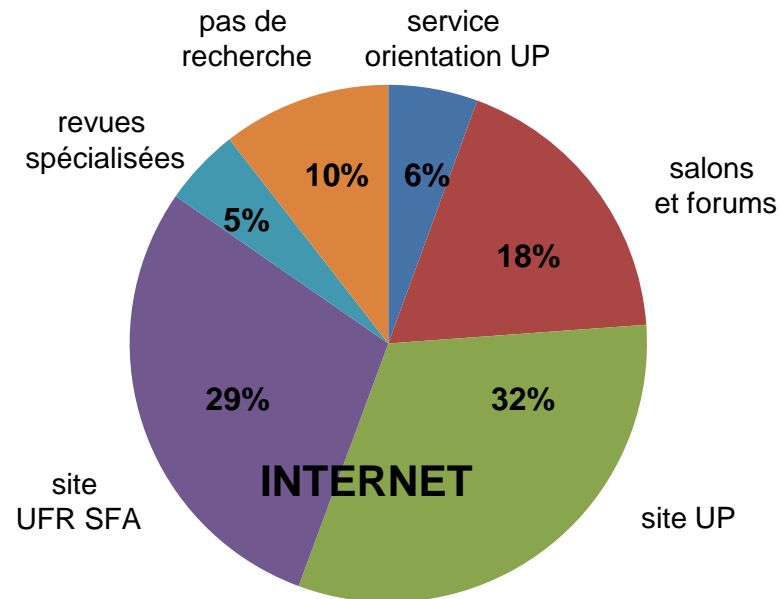
**67 % 917 inscrits** (fin sept. 2018)  
51 % SVT et 49 % autres parcours

- **46 % de filles**
- **69 % ex. région PC** (28 % Vienne, 17 % Deux Sèvres, 24 % Charentes et 23 % autres)
- **85 % Bac S ou SSI** (6 % STL et STI et 9% autres)  
56 % de néo-entrants (26% obtention du bac en 2017), 7% TB, 17% B, 34% AB, 42 % P

### Période du choix



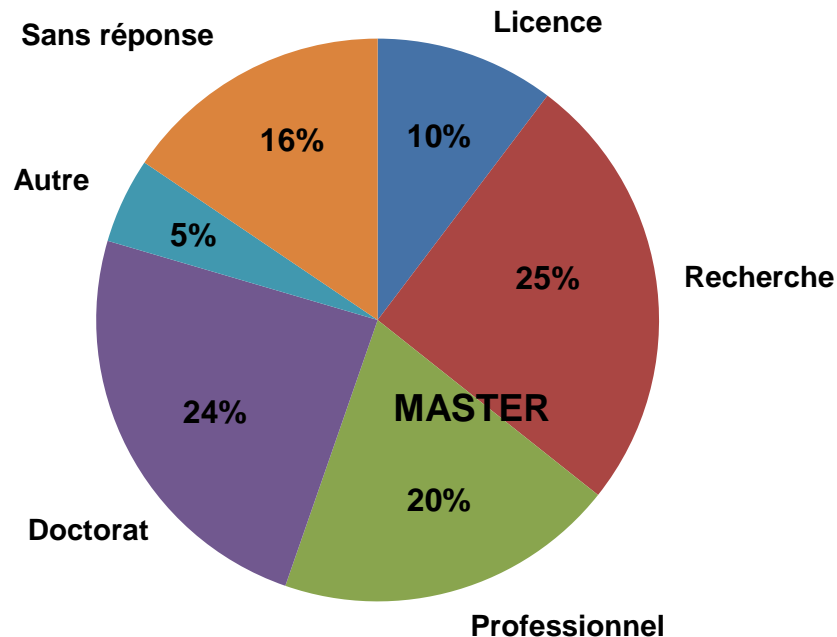
### Source de l'information pour l'orientation



- **66 %** ont choisi **par intérêt de la discipline** et du **contenu des études**
- **40 %** par rapport à un **projet professionnel** et **27 %** à **l'envie d'aller à l'Université**
- **60 %** estiment que les débouchés sont **bonnes et très bonnes**

**4 difficultés** que redoutent les L1: 60 % l'organisation du travail  
 45 % le niveau des connaissances demandées  
 29 % l'organisation de l'enseignement  
 22 % le financement de leurs études

### Niveau d'étude



**Q.** Qui sont les plus aptes à suivre des filières scientifiques) ?

79 % les deux

**Q.** Pourquoi le choix des filles se porte plus dans les domaines de biologie, chimie et médical ?

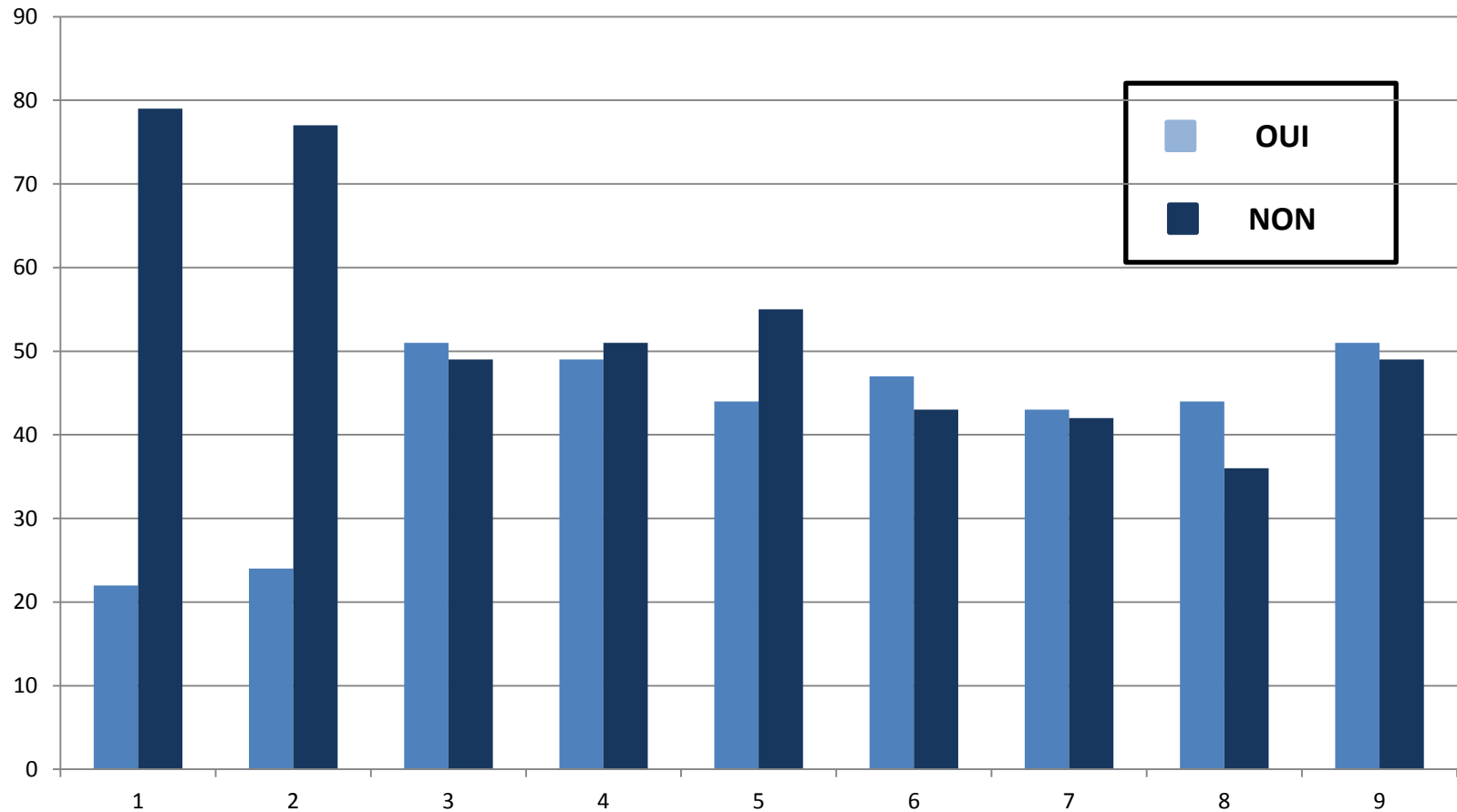
32 % pensent que les « sciences dures » ont la réputation d'être difficiles et que les filles sous estiment leurs capacités

23 % par nature, les femmes sont plus proches du vivant

22 % de commentaires interrogateurs et fâchés sur la nature des questions

**55 % des étudiants de L1** ont participé à un programme d'action PLUS (visites découvertes ou intervention d'un universitaire dans leur lycée)

**Q.** « Action PLUS a-t-il contribué dans votre choix d'orientation à la faculté des sciences ? »



2010-2011

2012-2013

**L1 sept. 2018**