



# La certification des compétences numériques (Pix), calendrier 2025/2026

publié le 09/02/2026 - mis à jour le 10/03/2026

## report de la date limite pour les lycées

### Descriptif :

Le calendrier (extension de la période de rattrapage pour les lycées), la remontée vers Parcoursup les modalités de la certification, les nouveautés de l'année.

### Sommaire :

- Le calendrier, la remontée vers Parcoursup
- Les changements appliqués depuis l'année 2024/2025
- Préparation de la certification
- Le kit de certification
- Création et déroulement d'une session de certification élèves
- Qui accède au résultat de la certification ?
- Aider les élèves à se préparer
- Les bilans par établissement
- Échanger sur les stratégies
- La certification pour les enseignant-es

La certification des compétences numérique est obligatoire pour tous les élèves de troisième en collège et des classes terminales en lycée. La période de rattrapage pour les élèves des classes de terminale a été étendue du **9 au 20 mars**.

Une [note de service du 23 janvier 2026](#) met à jour les conditions de délivrance des différentes attestations et certifications.

L'arrêté du 30 août 2019 avait lancé cette certification des compétences numériques par la **plateforme publique Pix**. Pour les élèves elle est organisée dans leur établissement. Les résultats sont à transmettre sur le livret scolaire ([voir tutoriel](#)). Le niveau attendu a été précisé dans une [note de service le 23/10/2024](#).

Le calendrier 2025/2026, la préparation des salles, le kit de certification, le déroulement des sessions, l'accès aux résultats, les espaces collaboratifs pour se former, l'accès à la certification pour les enseignant-es, le guide d'utilisation de Pix certif.

### ● Le calendrier, la remontée vers Parcoursup

Le personnel de direction choisit les dates dans un calendrier qui est publié chaque année scolaire. Le calendrier pour 2025/2026 a été mis à jour le 5 février 2026 :

- ▶ pour les terminales et les formations dispensées au lycée (étudiants en lycées publics et privés sous contrat, durant leur dernière année de formation : BTS, CPGE, DCG, DNMADE, DMA, DDSAA et DSCG), du 3 novembre 2025 au 6 mars 2026 avec une période de rattrapage du **9 au 20 mars** 2026 pour les élèves empêchés ou ayant connu des difficultés lors de la certification, notamment suite aux incidents de fin janvier et début février.
- ▶ pour les élèves de 3e : du 17 mars 2026 au 13 juin 2026 avec une semaine de rattrapage du 15 au 19 juin 2026 pour les élèves empêchés.
- ▶ apprentis : la certification n'est pas obligatoire. Les apprentis en formation initiale sous statut scolaire peuvent bénéficier de la gratuité dans le cadre d'une expérimentation. Plus d'informations sur le site de Pix.

► enseignant.es : pour passer la certification adressez-vous à l'atelier Canopé le plus proche.

Le chef d'établissement fixe les modalités de passation, en lien avec [le cahier des charges des centres de certification Pix](#).

Si certaines certifications ont été perturbées par des soucis techniques, pour déterminer quels élèves sont à convoquer à une session voici les éléments à prendre en compte :

- Pour les élèves ayant répondu à plus de 20 questions : la certification est prise en compte si le problème technique a été signalé lors de la finalisation. Il est possible que certains élèves soient dans ce cas et souhaitent repasser la certification pour avoir de meilleures conditions de passage et obtenir un meilleur score. Vous pouvez organiser cette nouvelle session, mais informez l'élève que c'est la dernière certification qui remontera dans Parcoursup, que le score soit meilleur ou pas.
- pour les élèves ayant répondu à moins de 20 questions : si le souci technique a été signalé, la certification apparaît dans le tableau des résultats comme étant annulée.

La remontée des résultats vers Parcoursup est automatique, mais pourra aussi être faite manuellement par l'élève à partir du 28 mars. Plus d'explications sur le lien [Pix/parcoursup](#).

La mention du niveau en compétences numériques reste optionnelle dans Parcoursup.

### ● Les changements appliqués depuis l'année 2024/2025

- La certification a évolué : désormais tout le monde est testé sur les 16 compétences. [Voir l'article "Pix saison 2"](#).
- Une extension est ajoutée au navigateur sur lesquels se déroulent les épreuves, pour éviter la fraude invisible. [En savoir plus sur Pix Companion](#). Pour vérifier si l'extension est bien installée : <https://app.pix.fr/verification-extension-certification>
- Huit niveaux dans chacune des seize compétences sont proposés. Le niveau global attendu des élèves en 3e est un **niveau 3 (Indépendant 1)**, en terminale un **niveau 4 (Indépendant 2)**. [En savoir plus sur les résultats](#).
- La remontée des résultats s'opère automatiquement vers Parcoursup.

### ● Préparation de la certification

[La liste de vérification des équipements](#).

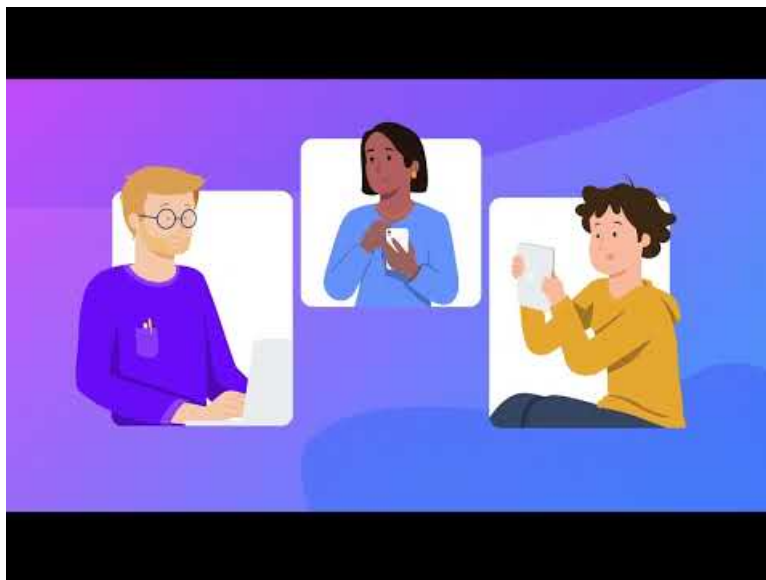
[Les sites auxquels l'accès sera nécessaire](#).

Vérifiez que les élèves sont certifiables, dans l'**onglet élèves** de Pix orga. Pour être certifiable il faut avoir validé le niveau 1 dans au moins 5 compétences sur les 16.

Si vous voulez voir plus précisément le profil des élèves non certifiables et les compétences qui devraient être travaillées, vous pouvez leur envoyer une campagne de collecte. Voir comment créer cette campagne : [Tutoriel de l'académie de Lyon](#). Voir comment l'analyser : [Tutoriel de l'académie de Lyon](#).

Il n'y a pas de niveau minimum à atteindre pour être **certifié**. Une certification peut en revanche être invalidée quand l'élève est suspecté de fraude ou a traité moins de 20 questions.

Présentez-leur la certification via cette vidéo :



La Certification Pix (Video Youtube)

### ○ Redoublants :

Aucun texte officiel ne mentionne leur cas. On peut leur proposer de repasser la certification, et c'est la dernière attestation obtenue qui compte, et ce peu importe le résultat obtenu par rapport à la précédente. [La remontée automatique de leur résultat est faite seulement si la certification a été repassée en 2025/2026](#). Si elle n'a pas été repassée, le code de vérification doit être saisi manuellement dans Parcoursup.

### ● Le kit de certification

Les documents à distribuer aux candidat-es, les indications pour les surveillant-es, le cahier des charges pour la salle de certification, tout est expliqué dans le kit téléchargeable :

▶ [kit de certification](#)

Le fonctionnement de Pix certif est le même pour les collèges et les lycées. [Voir le guide d'utilisation de Pix certif](#). Les surveillant.es utilisent un espace surveillant pour donner accès au test de certification. [Voir son fonctionnement dans le guide de l'espace surveillant, mis à jour en octobre 2024](#).

### ● Création et déroulement d'une session de certification élèves

#### ○ Comment ?

La session est à créer sur [Pix certif](#). L'espace Pix certif est accessible un mois avant le début de la période des certifications (début novembre pour les lycées, février pour les collèges). C'est l'administrateur-ice de Pix orga qui fait cette opération.

Pour participer à une session l'élève doit avoir validé au préalable, au cours des campagnes de test proposées, ou en auto positionnement, au moins le niveau 1 dans 5 des 16 compétences du référentiel. Il est donc préférable de vérifier quelques jours avant la session si les élèves sont bien affichés comme « certifiables » dans Pix orga. L'établissement crée une session de certification sur **Pix Certif**, qui est lié à **Pix orga**, et y inscrit les élèves.

Tous les élèves des classes terminales peuvent être inscrits, progresser et atteindre le niveau certifiable jusqu'au dernier moment. L'élève qui se présente à l'épreuve et n'est pas certifiable pourra être occupé comme les autres : en lui donnant le code de la campagne "SOS élève non certifiable" il ou elle travaillera potentiellement 11 compétences et utilisera utilement son temps.

Un-e **surveillant-e** est nécessaire pour 20 élèves. La personne indique le **numéro** de la session (qui ne comporte que des chiffres). Les élèves se connectent avec leurs [identifiants Pix habituels](#) et utilisent l'onglet certification. Elle confirme en ligne quels élèves sont présents, vérifie que tout le monde est prêt et donne les consignes puis le **code d'accès** à la session.

Le test est généré et corrigé de façon automatique et spécifique à chaque candidat. Il a pour but de **vérifier** le

niveau obtenu via les entraînements.

Depuis 2024/2025 une extension de navigateur empêche l'accès à certains sites interdits pendant l'épreuve. Elle se lance automatiquement au début de celle-ci.

L'**espace surveillant** permet de gérer l'accès à la session si un élève a besoin de sortir. Pour y accéder la personne qui surveille a besoin d'un compte Pix, de ses identifiants Pix, et du **mot de passe** qui figure dans le Kit surveillant.

La session dure 1H45 maximum, sauf pour les élèves qui bénéficient d'un temps majoré lié à une situation de handicap.


Depuis l'année 2024/2025 : les élèves sont testés sur les 16 compétences du référentiel sans prendre en compte leur profil Pix. L'algorithme s'adapte pendant le test au niveau des candidats, qui traitent systématiquement 32 questions, en 1H45.


L'administrateur local de Pix doit ensuite finaliser la session de certification.

Le certificat est validé par le GIP Pix dans un délai maximum d'un mois après sa finalisation. Il est affiché sur le compte personnel Pix de l'élève. Une attestation peut être téléchargée.

### ● Qui accède au résultat de la certification ?

L'élève, [en cliquant sous son nom dans Pix, comme indiqué dans cette vidéo](#) .

L'établissement reçoit un tableau récapitulatif sur Pix orga quand tous les élèves d'une session ont obtenu leurs résultats. [Si vous ne comprenez pas ces résultats, consultez ce tutoriel](#) . L'édition des attestations depuis cette plateforme est également possible.

Les parents via le Livret Scolaire de l'élève (LSU en collège, LSL en lycée). Pour cela le service "Livret scolaire" doit être ouvert dans SIECLE par l'établissement. Si c'est le cas, l'entrée LSU ou LSL est présente dans le portail Scolarité Services. (<https://teleservices.education.gouv.fr> .

[Voir dans la foire aux questions comment faire le transfert des résultats de Pix orga vers le livret scolaire](#) .

La certification n'a pas d'incidence sur l'obtention des diplômes tels que le DNB et le baccalauréat, mais les résultats sont téléversés dans Parcoursup.

La fonctionnalité d'import dans le LSU est disponible en juin (cette année à partir du 13 juin 2026), et dans le LSL à partir de mi-mai.

[Le niveau atteint est désormais valorisé sur Parcoursup](#) .

### ● Aider les élèves à se préparer

Les élèves doivent s'entraîner, notamment à l'aide des parcours de rentrée.

Les recommandations ci-dessous peuvent être adressées aux élèves qui ne sont pas encore certifiables :



# JE VAIS PASSER MA CERTIFICATION PIX



...ET JE NE SUIS PAS ENCORE CERTIFIABLE !  
VOICI DES CONSEILS POUR LE DEVENIR RAPIDEMENT.

## 1. JE ME CONNECTE À MON COMPTE PIX

Je dois utiliser mon compte habituel, celui qui servira le jour de la certification.



J'en profite pour m'assurer que je connais mes identifiants



## 2. JE CONSULTE MON PROFIL DANS L'ONGLET COMPÉTENCES

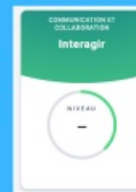
Pour passer la certification, je dois atteindre le niveau 1 pour au moins 5 compétences parmi les 16 affichées sur mon profil.



## 3. J'IDENTIFIE LES COMPÉTENCES À TRAVAILLER



Je repère les compétences sur lesquelles j'ai déjà travaillé : plus le cercle coloré est rempli et plus je suis proche du niveau 1.



Je travaille donc en priorité ces compétences.

## 4. JE RÉPONDS AUX QUESTIONS AU MOINS JUSQU'AU NIVEAU 1

Je réponds aux questions qui me sont posées.



Je peux cliquer sur *Quitter* dès que j'atteins le niveau 1 pour travailler ensuite une autre compétence.

## 5. JE VÉRIFIE QUE JE SUIS BIEN CERTIFIABLE

Après avoir réussi au moins 5 compétences au niveau 1, je clique sur *Certification* pour vérifier que je suis certifiable.



Maintenant, je peux continuer à travailler les autres compétences, l'objectif est d'atteindre les 16 !

Il est préférable qu'un élève atteigne le niveau 1 dans toutes les compétences avant d'aller plus loin dans chacune d'elle.

Le tableau de bord des élèves leur permet de voir où ils en sont. Les stratégies d'accompagnement font l'objet de réunions et d'[articles sur le site dédié](#).

### ● Les bilans par établissement

La Dane de Lyon offre un tableau d'analyse qui permet de créer et d'imprimer un bilan des compétences certifiées, afin notamment de guider les futures actions d'accompagnement. Mis à jour en 2025.

[Lien de téléchargement](#).

Pour l'utiliser :

1. récupérer dans Pix orga dans l'onglet certifications le tableau .csv des résultats (existe uniquement par classe).
2. copier les données figurant dans ce tableau
3. ouvrir le tableau "analyse-Pixcertif" et sélectionner l'onglet "données brutes"
4. coller les données.

Le tableau calcule alors les moyennes, qui s'affichent sur les autres feuilles du fichier.

Une [vidéo pour faciliter l'utilisation de ce tableau](#).

### ● Échanger sur les stratégies

Certaines [stratégies ayant donné satisfaction en établissement sont publiées sur le site compétences numériques](#).

### ● La certification pour les enseignant-es

Un processus pour permettre aux enseignant-es qui le souhaitent d'avoir accès à la certification a été testé en 2020/2021 avec 70 personnels d'enseignement, de direction et d'inspection.

En 2021/2022 8 personnes de l'académie ont testé la certification Pix + Edu, basée sur le référentiel CRCN Edu, encore en phase de test.

En 2022/2023 7 personnes peu à l'aise avec le numérique ont testé la certification Pix avec accompagnement par Canopé, 400 volontaires ont utilisé le parcours diagnostique Pix+ Edu, 7 personnes ont testé la certification Pix + Edu à distance. Cette dernière est abandonnée à partir de la rentrée 2024/2025.

Pour 2023/2024, un lien pour se tester a été envoyé par le ministère le 10 octobre à tous les enseignants et CPE en poste. [Un parcours m@gistère permet d'obtenir plus d'informations \(voir l'enregistrement\)](#).

[Le dispositif pour les enseignant-es qui le souhaitent peuvent tester l'une ou l'autre de ces certifications est expliqué ici](#).

#### Liens complémentaires

- 📄 [Certification des compétences numériques, sur le site Eduscol](#)
- 📄 [L'arrêté du 30 août 2019 définissant la certification](#)
- 📄 [Pix orga, comment, pourquoi ?](#)
- 📄 [La feuille de route pour le développement du numérique dans l'académie de Poitiers](#)
- 📄 [Parcours de rentrée, campagnes de collecte, tutoriels](#)