



Les ENT dans l'académie de Poitiers

publié le 09/03/2020 - mis à jour le 19/12/2025

Descriptif :

Présentation des environnements numériques de travail (ENT) déployés dans les collèges, les lycées et les EREA de l'académie de Poitiers.

Sommaire :

- ENT collèges
- Le projet Lycée Connecté

L'académie déploie depuis 2013, en partenariat avec les collectivités territoriales, des environnements numériques de travail (ENT) dans les collèges, les lycées et les EREA.

Accessibles depuis tout ordinateur connecté à Internet ils s'adressent à l'ensemble de la communauté éducative (élèves, parents, enseignants et personnels).

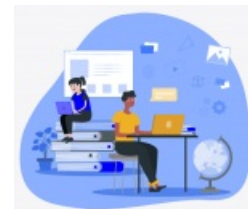
- Ils favorisent la communication au sein de la communauté ;
- ils facilitent le suivi scolaire des élèves ;
- ils vitalisent la pédagogie en la rendant plus interactive.

L'[entrée unique](#) est supprimée en cette rentrée 2023. Une page temporaire indique les nouvelles adresses.

[Un blog permet de s'informer sur les différents ENT des collèges de l'académie](#).

● ENT collèges

Le département de la Charente met en oeuvre depuis janvier 2024 [ENT 16](#), une solution issue du même noyau que l'ENT Lycée Connecté utilisé dans toute la Région Académique Nouvelle Aquitaine.



Le département de la Vienne a mis en place [ENEJ](#).

Pour la Charente-maritime et les Deux-Sèvres, afin d'assurer une continuité des services socles, une solution d'accès au médiacentre a été mise en place avec [Edugar](#).

● Le projet Lycée Connecté



L'ENT Lycée Connecté est la solution retenue pour les lycées publics de la région Nouvelle-Aquitaine depuis septembre 2019. Il offre un portail de services (forums, blogs, wiki...), un point d'entrée unique vers l'ensemble des outils numériques de l'établissement (gestion des notes...), et vers des services complémentaires activables selon le choix des établissements (cartes mentales, portefeuille élèves...). En janvier 2024 le comité de suivi a constaté que 66 % des connexions élèves se faisaient sur un appareil mobile, soit en utilisant l'application soit en utilisant la version web responsive.

À compter du 1er janvier 2026, l'ENT Lycée Connecté bascule sur un nouveau marché.

Cette évolution entraînera peu de changements en termes de fonctionnalités et d'interface utilisateur. L'objectif est d'assurer une continuité de service tout en modernisant l'infrastructure technique.

1. Coupure technique durant les vacances de Noël :

Afin de finaliser le transfert des services entre l'ancien et le nouveau prestataire, des opérations techniques vont être réalisées durant les vacances de Noël, du 29 décembre 2025 au 4 janvier 2026 inclus.

En conséquence, de fortes perturbations auront lieu sur cette période.

Nous vous invitons à en tenir compte dans l'organisation de vos activités.

2. Services disponibles dès la reprise de janvier :

Dès le retour des vacances de Noël, la majorité des applications seront pleinement opérationnelles : messagerie, accès à l'outil de vie scolaire, accès aux ressources présentes dans le Médiacentre, espace documentaire (documents), suite bureautique collaborative et applications pédagogiques.

3. Évolution déjà effective :

Un premier changement déjà mis en œuvre avant les vacances : l'outil de visioconférence a basculé de manière transparente vers le service de classe virtuelle de la DNE, sans impact pour les utilisateurs.

4. Applications qui seront temporairement indisponibles :

À la reprise de janvier 2026, les applications suivantes ne seront plus utilisables : Minetest, Element, Wekan et Fermes numériques. Les personnes qui utilisaient ces applications étaient en nombre restreint et ont été informées au préalable. Elles seront informés progressivement de la remise en service ou des évolutions concernant ces outils.

5. Évolution de la messagerie :


À partir de mi-janvier 2026, la messagerie connaîtra une évolution importante :

- ▶ Le mode simple sera supprimé.
- ▶ L'interface actuellement utilisée pour le mode expert sera remplacée par la version open source de Zimbra (Carbonio).

Des ressources d'accompagnement seront mises à disposition afin de faciliter cette transition pour les utilisateurs.

Informations complémentaires :






Des informations détaillées, ainsi que des documents d'accompagnement, seront disponibles sur les outils habituels de communication afin de vous guider dans les changements décrits ci-dessus.

- ▶ [Le site de présentation de Lycée Connecté](#) 
- ▶ [Le blog "usages de l'ENT Lycée"](#) 

Document joint

 [tuto appli Lycée Connecté ENT PRONOTE](#) (Video Youtube)

Liens complémentaires

-  [Accompagner les usages de l'ENT lycée](#) 
-  [Usages des ENT - Fiches pédagogiques dans le second degré - Éduscol](#) 
-  [Usages des ENT - Dispositif d'évaluation EVALuENT - Éduscol](#) 