



# L'ajustement des conditions d'offre et de demande: l'exemple du marché du beurre

publié le 10/01/2019

## Descriptif :

Une séance qui permet d'aborder l'ajustement des conditions de l'offre et de la demande en prenant l'exemple d'une vidéo sur le marché du beurre comme support de base. Les élèves réalisent ensuite des représentations graphiques.

## Sommaire :

- Niveau
- Thème du programme
- Scénario pédagogique

### ● Niveau

Classe de première

### ● Thème du programme

Enseignement spécifique - Partie économique - 3.2 : Comment un marché concurrentiel fonctionne-t-il ?

### ● Scénario pédagogique

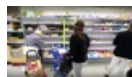
#### ○ Activité 1 : évaluation formative sur le marché

Cette **évaluation formative** en ligne [↗](#) peut se faire en amont du cours ou en début de cours avec l'exerciseur en ligne la Quizinière. (Voir un tutoriel)

L'objectif est de vérifier que les élèves maîtrisent les bases du modèle de l' **offre** et de la **demande**.

#### ○ Activité 2 : la situation du marché du beurre

A partir d'une vidéo présentant la situation du marché du beurre, les élèves répondent à des questions.



**La crise du beurre, d'où vient la pénurie ? (durée 01:51)** (MPEG4 de 22.9 Mo)

28 minutes - ARTE.

## Questionnaire :

1. Quel est le produit qui est présenté dans cette vidéo ?
2. Qui sont les offreurs sur ce marché ?
3. Qui sont les demandeurs ?
4. Comment expliquer l'augmentation des prix sur le marché ?
5. Quelle est la conséquence pour les professionnels qui utilisent du beurre ?
6. Calculez l'augmentation du prix de la tonne de beurre industriel en faisant un taux de variation.
7. Quelle est la conséquence pour les consommateurs ?

8. Qu'est-ce qu'une pénurie ?
9. Comment expliquer cette situation ?
10. Quel agent économique peut intervenir pour limiter cette situation ?

### ○ Activité 3 : Les représentations graphiques des ajustements des conditions d'offre et de demande

Les élèves en groupe doivent réaliser des représentations graphiques en suivant les consignes suivantes :

- Exercice n°1 :
  - Construisez la représentation graphique de marché d'équilibre sur le marché du beurre.
  - Sur le même schéma, représentez une augmentation de la demande en modifiant la courbe de demande.
  - Quelles sont les conséquences sur le nouvel équilibre de marché en terme de quantités échangées et de prix d'équilibre ?
  - Quelle situation en lien avec la vidéo est représentée par ce schéma ?
- Exercice 2 :
  - Construisez la représentation graphique de marché d'équilibre sur le marché du beurre.
  - Sur le même schéma, représentez une diminution de l'offre.
  - Quelles sont les conséquences sur le marché si le prix d'équilibre reste au niveau du prix d'équilibre de départ ?
  - Quelle situation en lien avec la vidéo est représentée par ce schéma ?

La mise en commun sera l'occasion de montrer qu'un marché concurrentiel réagit de deux façons différentes à une modification de l'offre ou de la demande :

- l'ajustement se fait par les prix lorsque le prix de marché est flexible (nouvel équilibre) ;
- l'ajustement se fait par les quantités quand le prix est rigide (rationnement).

### ○ Activité 4 : Bilan de la séance

Les élèves rédigent une synthèse montrant comment un marché est censé s'ajuster en cas de modifications des conditions de l'offre ou de la demande en distinguant la situation sur un marché à prix flexible et sur un marché à prix fixe.