



L'effet stroboscopique

publié le 25/04/2017 - mis à jour le 11/06/2025

Descriptif :

Matériel proposé par le CRES permettant de réaliser un stroboscope.

Sommaire :

- Liste du matériel
- Matériel en situation

Le matériel proposé par le CRES permet de réaliser un stroboscope et de mettre en évidence ce phénomène. Afin de réaliser cette expérience, il faut :

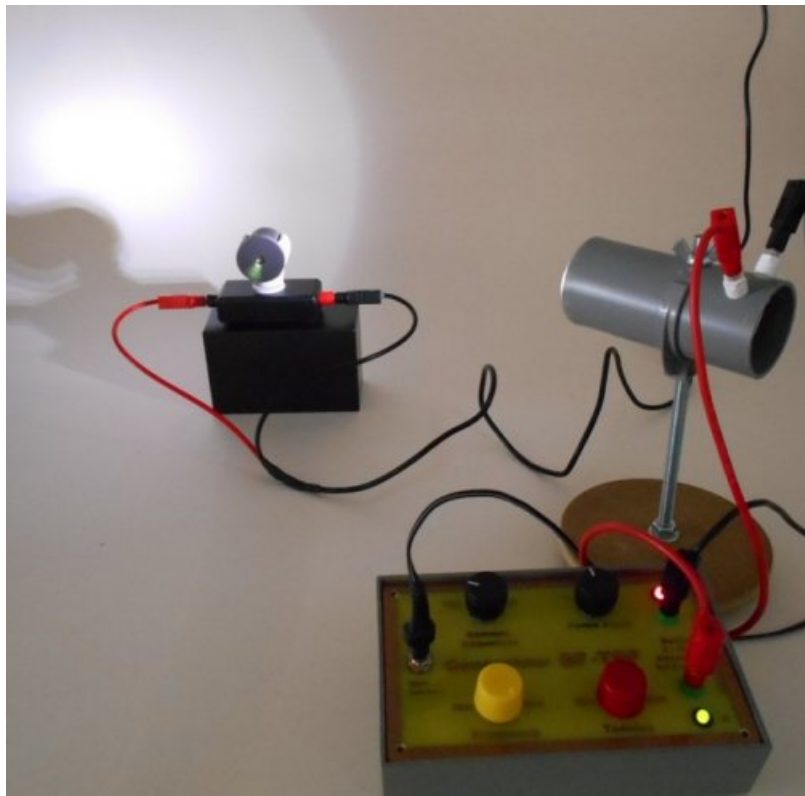
- un Générateur de signaux (non disponible au CRES) ;
- un Amplificateur pour GTBF
- une lampe ;
- un moteur muni d'un disque.

● Liste du matériel

image	Désignation	Code	Prix TTC	-
	Amplificateur pour générateur très basses fréquences	AMPLIGBF	20,00	Présentation
	Lanterne à LED 12V - 20W	LANTERNEHALO	15,50	
	Moteur avec disque (6V - 12V)	MOTEUR-SUB	12,00	

● Matériel en situation

○ Mise en évidence de l'effet stroboscopique : disque tournant



○ Mise en évidence de l'effet stroboscopique : vidéo



Vidéo effet stroboscopique (durée 00:44) ([MPEG4 de 3.7 Mo](#))
Matériel proposé par le CRES.

○ Mise en évidence de l'effet stroboscopique : mouvement d'un haut-parleur



Portfolio

