



**ACADÉMIE
DE POITIERS**

*Liberté
Égalité
Fraternité*

Eco-délégués

EDUCATION AU DEVELOPPEMENT DURABLE

Eco-délégué, quel est son rôle, ses missions ?

Rôle des éco-délégués

Le rôle de l'éco-délégué est **d'informer et sensibiliser ses camarades sur des problématiques liées au développement durable en les impliquant dans des projets pour lutter contre le changement climatique.**

Il est d'abord **le représentant de ses camarades** avant d'être un acteur : il ne met pas en place des actions tout seul mais motive ses camarades à agir avec lui.

Son objectif est d'être **le lien entre ses camarades et les référents de l'établissement** dans lequel il se trouve pour réaliser des actions concrètes durant l'année.

Mission des éco-délégués

- **Un relai** de connaissances, d'informations, d'actualités auprès de ses camarades. Il transmet les idées des élèves aux instances du collège ou du lycée et il informe les classes des projets auxquels elles peuvent s'associer.
- **Un ambassadeur** en représentant ses camarades lors de différentes réunions. Il représente aussi son collège ou son lycée lors d'événements locaux, régionaux ou nationaux.
- **Un moteur** dans la mise en place d'actions. Il informe tous ses camarades grâce à des campagnes de communication : affiches, articles dans le journal du collège, articles pour le blog ou le site internet de l'établissement, transmission d'information sur les réseaux sociaux...
- **Un garant** des actions menées en participant aux enquêtes et aux évaluations des projets.

Rôle des Référents EDD

- Relais au sein de l'établissement (➡ ←)
- Contribution du Référent EDD au sein de l'établissement (interface dans l'EPL, contact associations)
- Contribution à l'animation des éco-délégués
- Accompagner les initiatives, les projets

Pas seul pour autant. Le référent EDD n'a pas l'exclusivité d'accompagnateur, des collègues, une équipe, voire jusqu'à un comité de pilotage...

- **S'appuyer sur les instances existantes**

Rôle des Référents CVC et CVL

- Relais au sein de l'établissement (➡ ➠)
- Développer une Vie collégienne ou lycéenne dynamique – Conseil auprès du chef d'établissement
- Assurer le suivi de la formation des délégués et des réunions CVC/CVL
- Soutenir les initiatives, projets des élèves

Outils sur les éco-délégués

Les Guides de l'éco-délégué au collège et au lycée

Dossier Eco-délégués : des élèves engagés
pour la planète disponible sur le site M ta Terre

La mallette de l'ambassadeur de la biodiversité et
du réchauffement climatique



Sur le site **éco-école** : [fiche Eco-Ecole](#) vous donne les clés principales pour organiser l'élection des éco-délégués lors du premier trimestre de l'année scolaire.

Le site eco-delegues.fr est à ce titre une ressource précieuse pour outiller les élèves dans la tenue de leurs missions au cours de l'année scolaire. Il propose aussi une formation en ligne pour les adultes

Des financements



Plateforme de financement participatif de l'Education Nationale, pour financer son projet !

Soutien des collectivités

Appels à manifestation du Conseil régional N.A (lycée)

Appels à projets Conseil départemental (collège),

Soutien du rectorat / académie de Poitiers

Appel à projet CVL (et sans doute dès l'an prochain CVC)

Appel à projets « Parcours citoyen »



Pour les élèves de la 4^{ème} à la Terminale.

Une part dite collective permettra à un professeur de financer des activités EAC pour sa classe. Cette part collective est en charge des équipes éducatives

Des projets

Recueil d'actions menées ou à venir



**ACADÉMIE
DE POITIERS**

*Liberté
Égalité
Fraternité*

Vos projets ?

Vos envies

Ce qui est fait

Des pistes de travail

Projets réalisés / en cours / à venir





ACADÉMIE
DE POITIERS

*Liberté
Égalité
Fraternité*

Quels thèmes ?

Alimentation

Déplacements

Réseau collège-lycée

Climat

Bâtiments

Végétalisation

Solidarité

Biodiversité

Energie

Consommation



1 PAS DE PAUVRETÉ



3 BONNE SANTÉ ET BIEN-ÊTRE



Question d'alimentation, de nutrition, de santé

2 FAIM «ZÉRO»



Question de solidarité et de lutte contre le gaspillage alimentaire

Question de production (bio, labels) et d'échange commerciaux (circuits courts)

Question d'alimentation – Disette - Famine

10 INÉGALITÉS RÉDUITES



12 CONSOMMATION ET PRODUCTION RESPONSABLES



10 INÉGALITÉS RÉDUITES



3 BONNE SANTÉ ET BIEN-ÊTRE



Question
Égalité Filles – Garçons

5 ÉGALITÉ ENTRE LES SEXES



Travail sur les représentations
Solidarité
La place des femmes dans les sciences, dans l'histoire, dans la société...
La place des femmes dans différents pays

Cadre de vie
Bien-être
Vie scolaire

Respect d'autrui
Valeurs de la République
Citoyenneté
Droit à l'Éducation

4 ÉDUCATION DE QUALITÉ



16 PAIX, JUSTICE ET INSTITUTIONS EFFICACES





**ACADÉMIE
DE POITIERS**

*Liberté
Égalité
Fraternité*

Mener des projets EDD et VL

S'engager dans une démarche de projet

Participer au Copil EDD de l'établissement

Participer aux différentes instances CVC, CVL, CESCE...

Etre acteur au sein de l'établissement, dans son réseau

ECCLORE...

- Opportunités pour
- Poursuivre ou initier des projets
 - Réaliser des diagnostics
 - Créer une manifestation
 - Communiquer
 - Exposer des travaux, des expositions...
 - Mobiliser des personnels, des élèves et des idées...
 - Créer du lien
 - Inviter les parents
 -



Projets et actions

Recenser

- dans les enseignements,
- hors de la classe (club, vie scolaire, CVC, CVL...),
- dans le fonctionnement de l'établissement.

Partenaires

Modalités

Projets - Actions	ODD	Public concerné	Objectifs éducatifs pédagogiques	Cadre Enseignement, Club, Projet établissement...	Pilotage Qui ?	Calendrier	Etat de l'action Pérenne En cours à venir	S'inscrivant dans le Parcours Citoyen et/ou un autre parcours éducatif

Dispositifs et concours



ACADÉMIE DE POITIERS

Liberté
Égalité
Fraternité

PRIX DE L'ACTION ÉCO-DÉLÉGUÉE DE L'ANNÉE

3 LAURÉATS ACADÉMIQUES en 2022

ECOLE
COLLÈGE
LYCÉE

Ecole le Méridien de Chalandray (86)

Collège Emile Zola de Prahecq (79) **Lauréat national !**

Lycée Joseph Desfontaines de Melle (79)

ACADÉMIE DE POITIERS
Liberté
Égalité
Fraternité

Mission Éducation au Développement Durable



Prix de l'action éco-déléguée
2021-2022

Le collège Emile Zola de Prahecq (79)
est lauréat académique au prix de l'action éco-déléguée 2021-2022
Catégorie Collège



Labellisation E3D



ACADÉMIE DE POITIERS

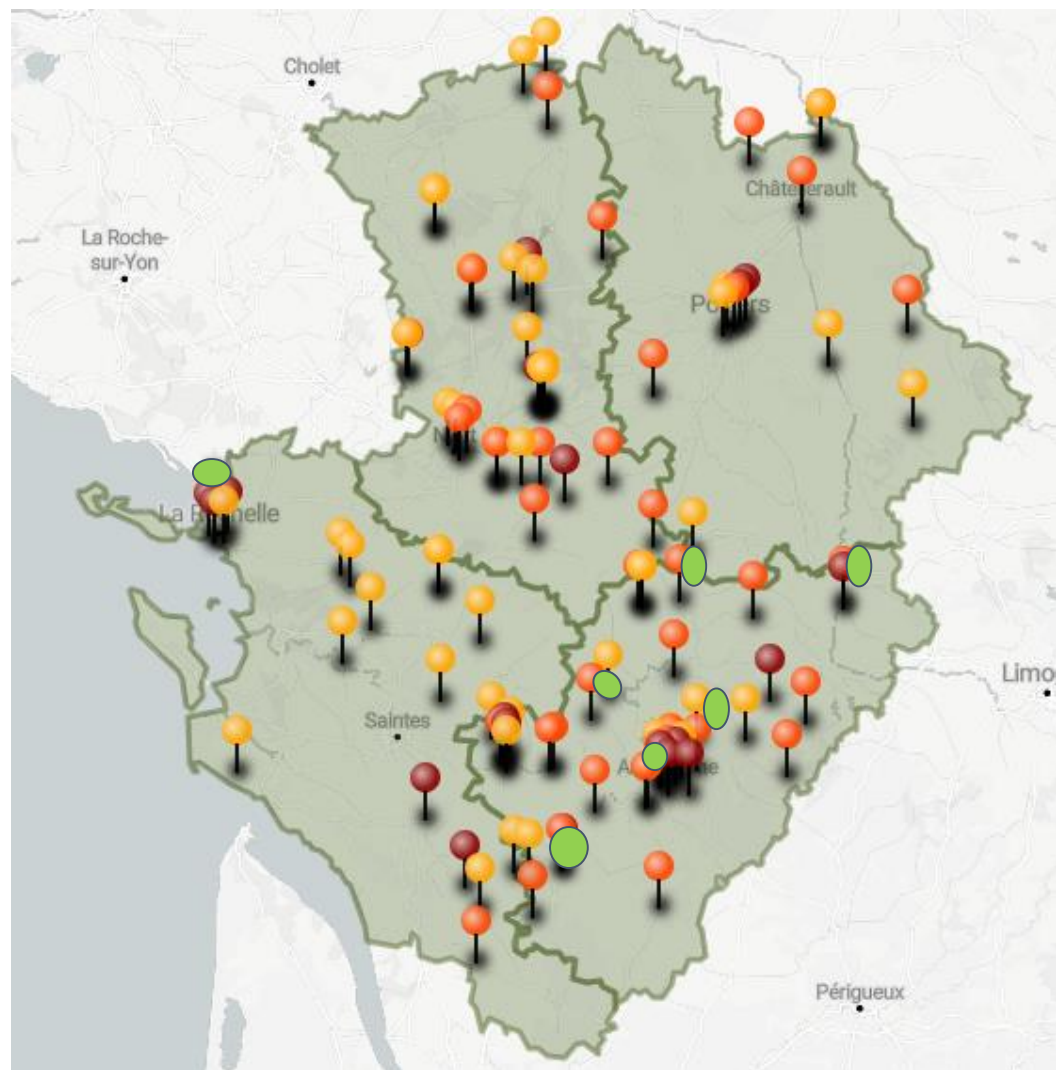
*Liberté
Égalité
Fraternité*

**245 labels E3D délivrés à
205 écoles, établissements et
territoires**

- écoles : 104
- collèges : 63
- lycées : 28
- EREA : 3
- 7 territoires

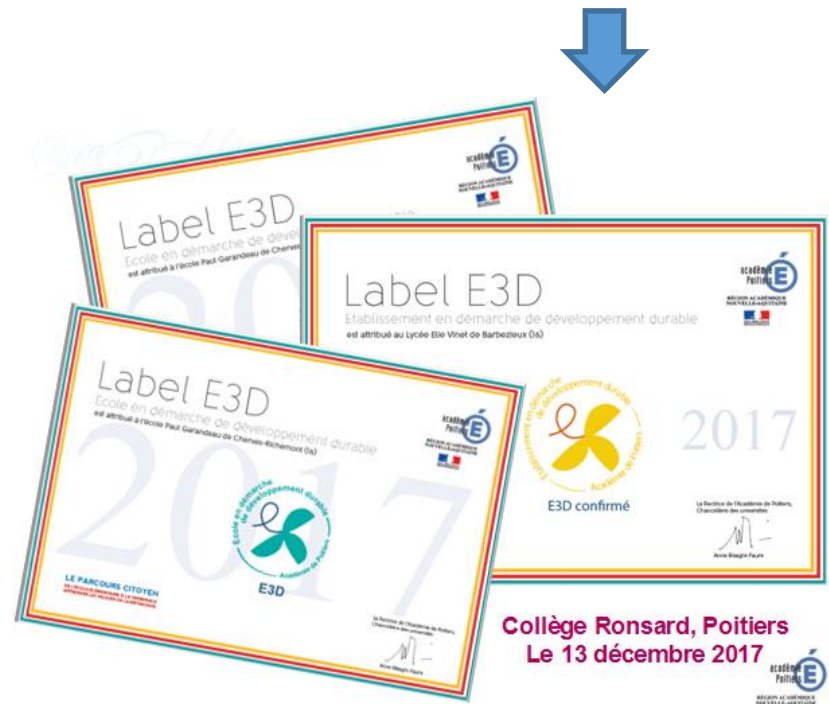
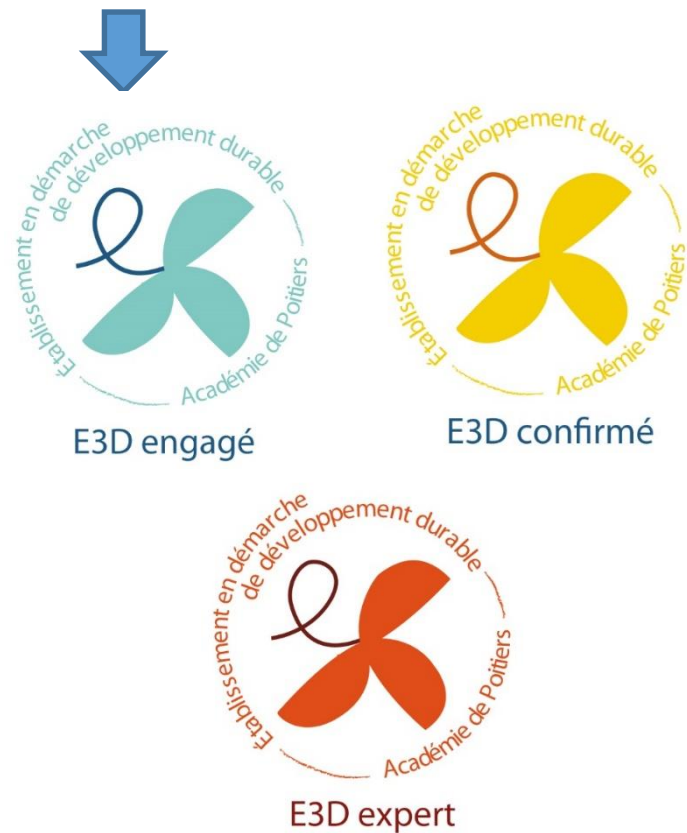


27 écoles et établissements
ont reçu 2 labels successifs de
niveaux différents, voire 3.



La labellisation E3D est assimilable à une « démarche qualité ».

Pour les élèves, les personnes, les écoles et les établissements



La labellisation E3D est assimilable à une « démarche qualité ».

Pour les éco-délégués



COPIL

ENGAGEMENT

VALORISATION

CESCE

ACTIONS



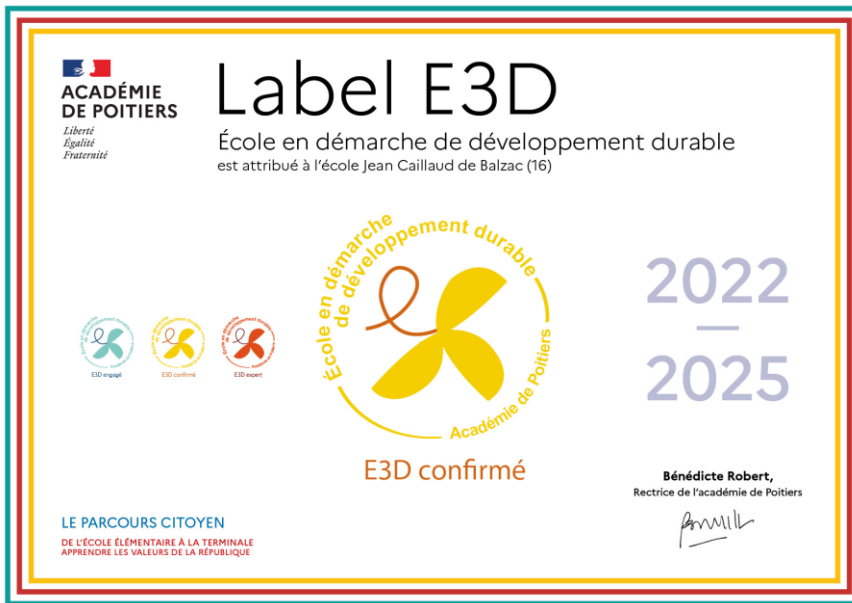
E3D engagé



E3D confirmé



E3D expert



Une labellisation pour 3 ans !

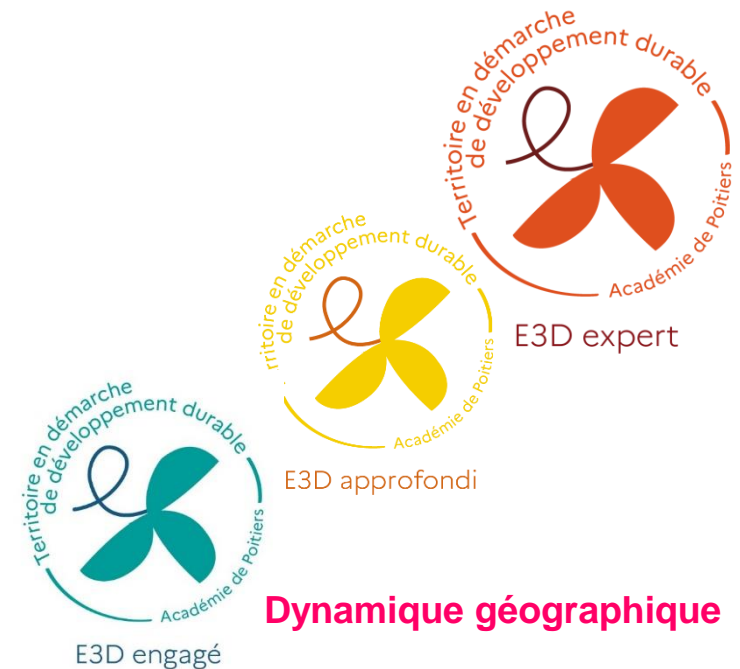
Dynamique dans le temps

Une labellisation de territoires éducatifs avec 3 niveaux de labels !

Trois niveaux de label pour ne montée en compétences !






Dynamique dans l'exigence / l'expertise



Dynamique géographique



Echelle descriptive d'évaluation des dossiers de candidature au label E3D

Axes	Critères	Descripteurs		
		Engagé E3D 	Confirmé E3D 	Expert E3D 
Pilotage et acteurs	Pilotes / Comité de pilotage, place dans les instances	Existence d'un comité de pilotage actif et d'un référent EDD	Existence d'un référent EDD - Avoir intégré le comité de pilotage dans le CESCE ou le conseil pédagogique ou le conseil d'école	Existence d'un référent EDD - Le comité de pilotage intègre la collectivité. Inscription de façon pérenne de la démarche dans le projet d'école ou le projet d'établissement, comme dans le pilotage pédagogique.
	Mobilisation des personnels	Mobilisation d'élèves par quelques membres du personnel : enseignants, vie scolaire, intendance-gestion, personnels de service ou de cuisine...	Mobilisation d'élèves par un groupe de personnels éclectiques, de statuts différents, co-constructeurs et co-animateurs du projet	Mobilisation dans les actions (sur les temps de découvertes et/ou d'apprentissage et/ou de valorisation de l'ensemble de la communauté éducative (personnels, élèves, parents)
	Mobilisation des élèves en intercycles, en interdégrés, ou dans le cadre du réseau ECLORE	Engagement d'action pour des élèves d'un même niveau ou d'un même cycle, avec valorisation au sein de l'école ou de l'EPLE	Engagement sur des actions interdégrés ou intercycles : temps de découverte, temps d'apprentissage, temps de valorisation. Mobilisation au sein de l'école ou de l'EPLE d'éco-délégués.	Engagement sur des actions intercycles et interdégrés (idem), à l'échelle du réseau ECLORE (par un temps de formation sur les pratiques pédagogiques ou la thématique), accompagnées par les éco-délégués
	Partenaires associés	Engagement avec la sollicitation ponctuelle et informelle de partenaires extérieurs	Engagement avec la sollicitation régulière de partenaires variés ou avec un partenaire conventionné	Engagement avec la sollicitation régulière et conventionnée avec des partenaires variés : service de l'Etat ou collectivité(s), et association(s) ou entreprise(s)



Démarche globale	Intégration dans les enseignements Mise en place d'un parcours EE	La démarche de développement durable, intègre les trois piliers et elle s'inscrit dans un projet développant une ou plusieurs actions intégrées dans les enseignements et les heures d'enseignement disciplinaire. Les actions s'inscrivent dans les objectifs de développement durable de l'ONU.	Le projet EDD comporte plusieurs projets, intégrant chacun une ou plusieurs actions au sein des enseignements mais aussi sur des temps forts au sein de l'école ou de l'établissement. Les actions s'inscrivent dans les objectifs de développement durable de l'ONU. Ces projets s'inscrivent dans un parcours citoyen développé sur les différents niveaux de l'école ou de l'établissement au moins. Elles croisent un second parcours éducatif au moins. L'école ou l'établissement produit quelques indicateurs d'évaluations des actions conduites.	La démarche globale comporte des projets élaborés dans le cadre d'une continuité, on identifie une progression des apprentissages qui constitue un parcours citoyen. La démarche globale croise au moins deux autres parcours éducatifs. Les actions s'inscrivent dans les objectifs de développement durable de l'ONU. L'établissement ou l'école est en mesure de produire une autoévaluation du travail conduit sur plusieurs années.
	Intégration dans le parcours citoyen			
	Intégration dans les autres parcours			
	Actions			
	Autoévaluation			
Rayonnement extérieur	Visibilité et lisibilité de la démarche E3D	Bilan de la coopération (de la mise en œuvre à la conception) avec des partenaires identifiés, et évoqués dans les instances (Copil, CESCE, conseil pédagogique...).	Avoir valorisé des travaux d'élèves lors d'un temps fort ouvert sur l'extérieur, organisé par les élèves acteurs du projet et à destination d'autres classes, d'autres niveaux..., avec les parents, les partenaires.	Rayonnement territorial de l'établissement, relations inter-dégrés fortes (exemple : parrainage d'un écolier par un « grand », actions communes et valorisation lors de temps forts en lien avec les partenaires) et cohérence des pratiques pour l'élève sur le territoire de l'établissement (exemple : parcours de formation élève diversifié au fil de sa scolarité pour assurer le continuum éducatif).
	Communication en direction de la communauté éducative			
	Valorisation dans les médias locaux ou régionaux			

CESCE

Art. L. 421-8.- Le comité d'éducation à la santé, à la citoyenneté et à l'environnement, présidé par le chef d'établissement, a pour mission globale d'inscrire l'éducation à la santé, à la citoyenneté et au développement durable dans chaque projet d'établissement approuvé par le conseil d'administration.

1. Une logique cohérente, collective et transversale

Pas seulement un ajout des problématiques environnementales mais l'ensemble du développement durable avec ses enjeux complexes à la fois environnementaux, sociaux et économiques

CESC

Les « éducations transversales » (santé, citoyenneté, alimentation...) participent de manière complémentaire à la formation des élèves au service de développement de compétences et en mobilisant les savoirs disciplinaires

CESCE

Cette évolution doit permettre d'aménager de façon très concrète, de l'établissement à l'académie, une meilleure coordination et de plus fortes cohérences entre éducations transversales [entre EDD et santé physique et mentale, entre EDD et citoyenneté et valeurs de la République]

Développer et mettre en œuvre une réflexion systémique, collectives et cohérentes

2. Une conception du travail à partir des ODD

CESC



Une logique d'intégration des éducations transversales dans les objectifs du développement durable (ODD) pour une mise en synergie au service du sens des actions conduites

CESCE



 **OBJECTIFS**  **DE DÉVELOPPEMENT DURABLE**

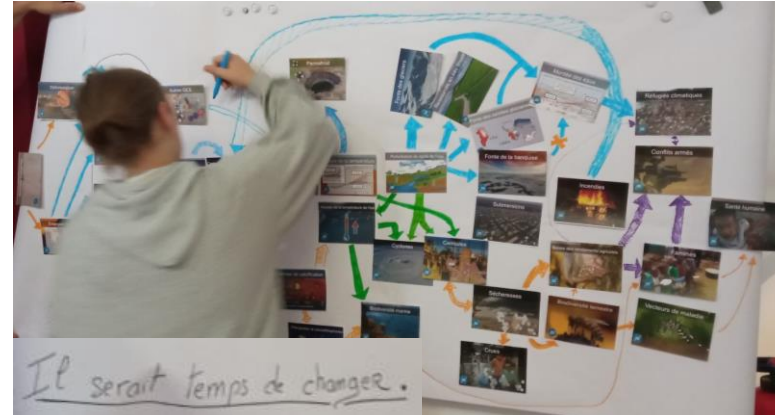


Des outils et des ressources pédagogiques



Jeux téléchargeables gratuitement

Enfants/ Adultes / Experts



propose des outils gratuits téléchargeables en lien notamment avec la solidarité et les ODD, dont l' Escape Game « Mission ODD : La planète en alerte ! »



propose des ressources pédagogiques téléchargeables sur l'Agenda 2030 et les ODD, avec une animation autour d'un photo-langage



propose un guide pédagogique sur les ODD, à destination de la communauté éducative



propose les « rosaces des ODD », pour comprendre les interrelations entre les ODD



**ACADÉMIE
DE POITIERS**

*Liberté
Égalité
Fraternité*

Contact Mission edd : edd@ac-poitiers.fr