

DOSSIER TECHNIQUE

VESTE " FANY "

SOMMAIRE

DESIGNATION	FORMAT	PAGE
- SOMMAIRE - CAHIER DES CHARGES	A3	DT 1/5.doc
- NOMENCLATURE - FICHE D' EXECUTION	A3	DT 2/5.doc
- FICHE DE DEFINITION	A3	DT 3/5.doc
- DESSIN DE DETAIL POCHE	A3	DT 4/5.des
- GAMME DE FABRICATION	A3	DT 5/5.doc

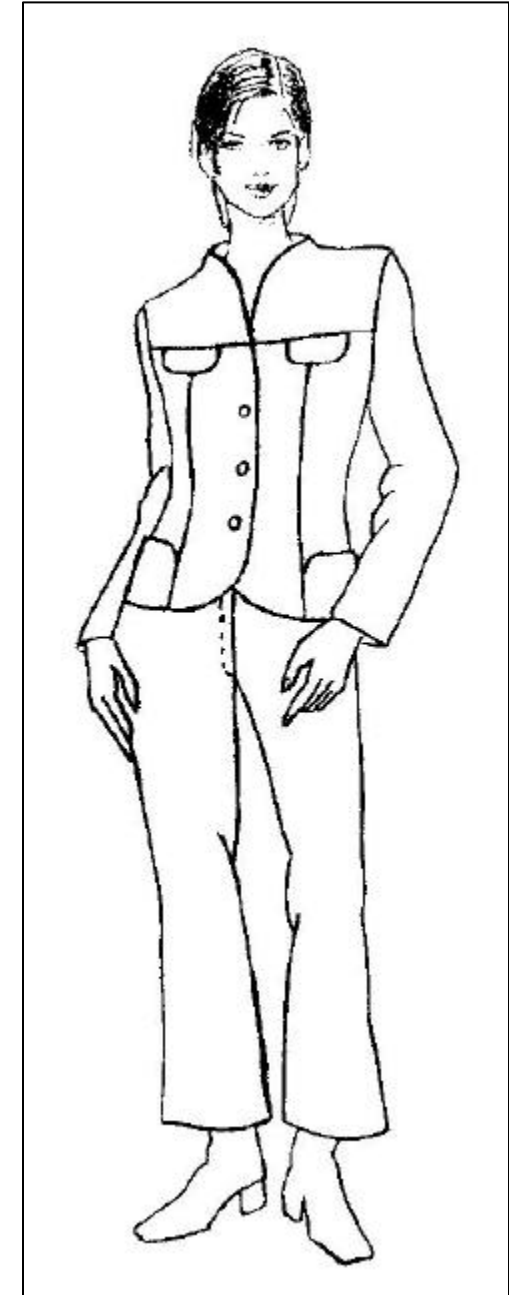
CAHIER DES CHARGES

Fonction d'usage :

- Veste chic, demi-saison, portée par des hôtessees d'accueil à l'occasion d'un festival de cinéma.
- Lieu : côte d'azur.
- Clientèle : jeune 16 – 25 ans
- Grade de qualité : boutique
- Forme : veste courte cintrée, confortable et pratique.
- Matière : Lainage, crêpe de laine, flanelle, sergé polyester et laine.

Fonction technique :

- Cette veste est mi- longue, avec des empiècements soulignés par deux rabats.
- Elle est ajustée par des découpes bretelle devant.
- Le boutonnage simple de la veste, se ferme sur le milieu devant par 3 boutons.
- L'encolure remonte le long du cou et se prolonge dans le dos pour s'assembler en col officier.
- Les poches insérées dans les découpes, au bas de la veste, façonnent les devants
- Les manches tailleur, longues assurent le confort.
- Le dos est simple, cintré par une couture au milieu.
- Le tissu de la veste est renforcé par une toile thermocollante.



DOSSIER TECHNIQUE

VESTE " FANY "

NOMENCLATURE :

25	1	Fil	Coton	
24	2	Bouton	Plastique	Ø 20 à queue
23	1	Epaulette	Ouate	
22	1	Cigarette		
21	2	Renfort dessus rabat	Toile Thermocollante	
20	2	" haut dessus poche		
19	2	" bas dessous manche		
18	2	" bas dessus manche		
17	2	" bas veste dos		
16	2	" bas veste côté		
15	2	" empiècement devant		
14	2	" panneau milieu devant		
13	2	" haut du dos	Tissu	
12	2	Dessous manche		
11	2	Dessus manche		
10	2	Parementure devant formant dessous col		
9	2	Dessous rabat		
8	2	Dessus rabat	Doublure polyester	
7	2	Sac poche		
6	2	Parementure poche	Tissu	
5	2	Dessus poche		
4	2	Empiècement devant formant dessus col dos		
3	2	Panneau côté devant formant fond de poche		
2	2	Panneau milieu devant		
1	2	Dos		
Rp	Nb	Désignation	Matière	Renseignements

Valeurs ressources :

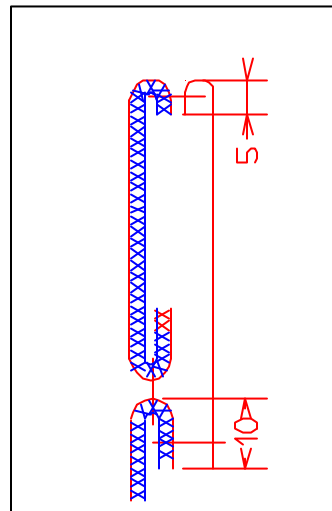
- * Devant : - Découpe 15
 - Empiècement 15
 - Epaule : 15
 - Côtés 20
 - Encolure
 (bord col) : 8
 - Emmanchure : 10
 - Bas : 40
- * Dos : - Milieu dos : 20
 - coutures identiques au devant
- * Manches : - Saignée : 10
 - Coude : 15
 - Bas de manche : 40
- * Col : (à même avec empiècement devant) - Contour : 8
 - Montage : 10
 - Milieu dos : 10
- * Poches : - Bord poche : 7
 - Parementure 10
 - Fond de poche 10
- * Rabats : - Contour 7
 - Haut inséré : 10
- * Parementure : - Bord croisure 7
 - Milieu dos 10

Fiche technique de fournitures :

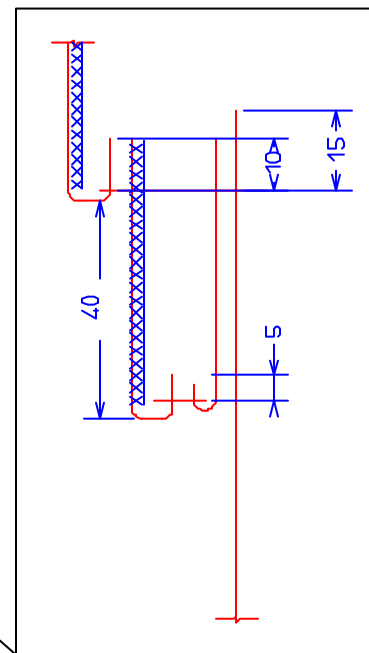
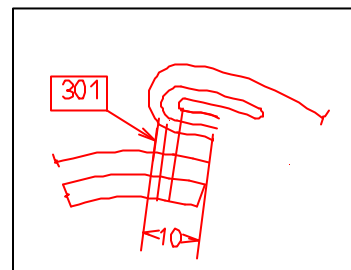
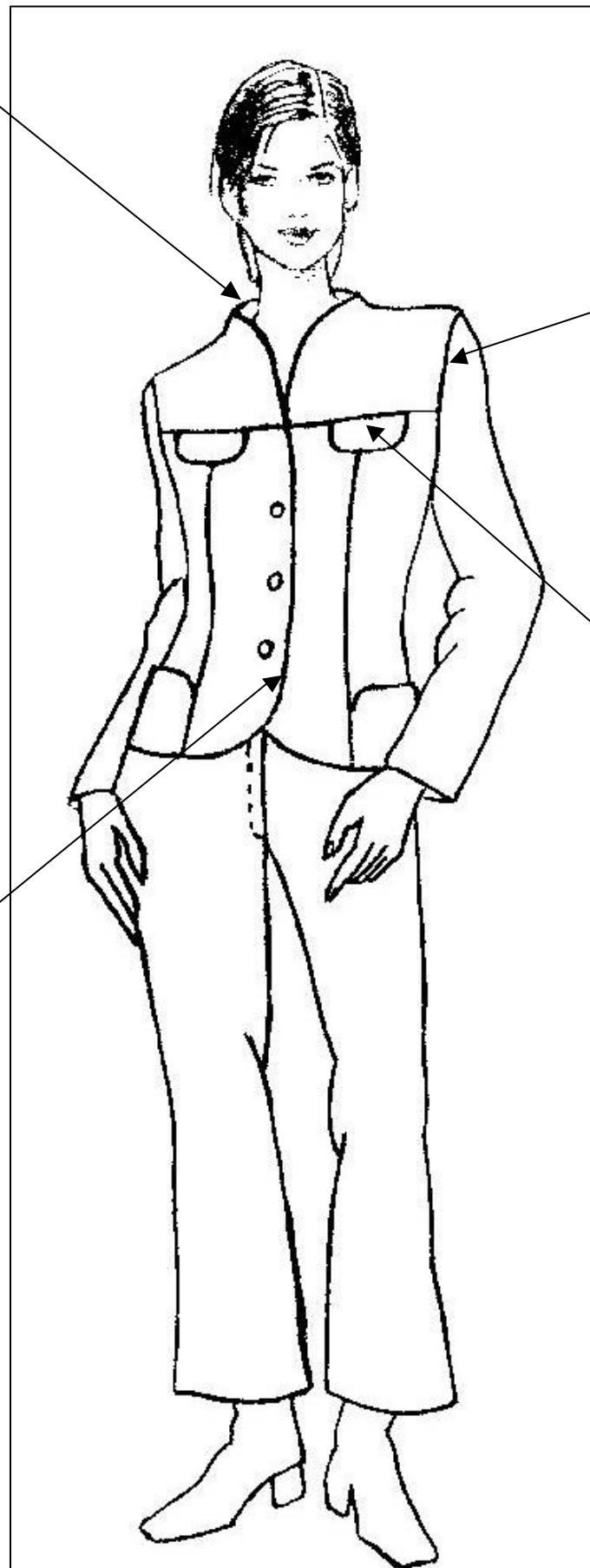
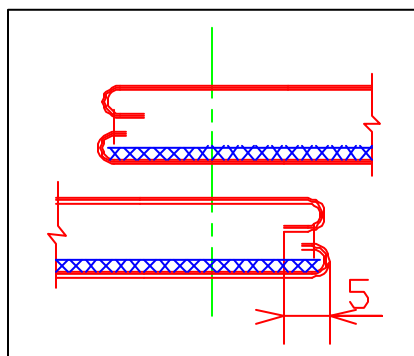
- Sujet
- Planche à patron
- Métrages : * tissu
 * toile thermocollante
- * épaulettes
- * cigarettes

VESTE " FANY "

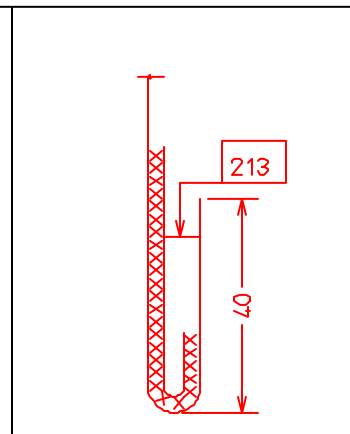
FICHE DE DEFINITION :



Voir détail poche " Fany "

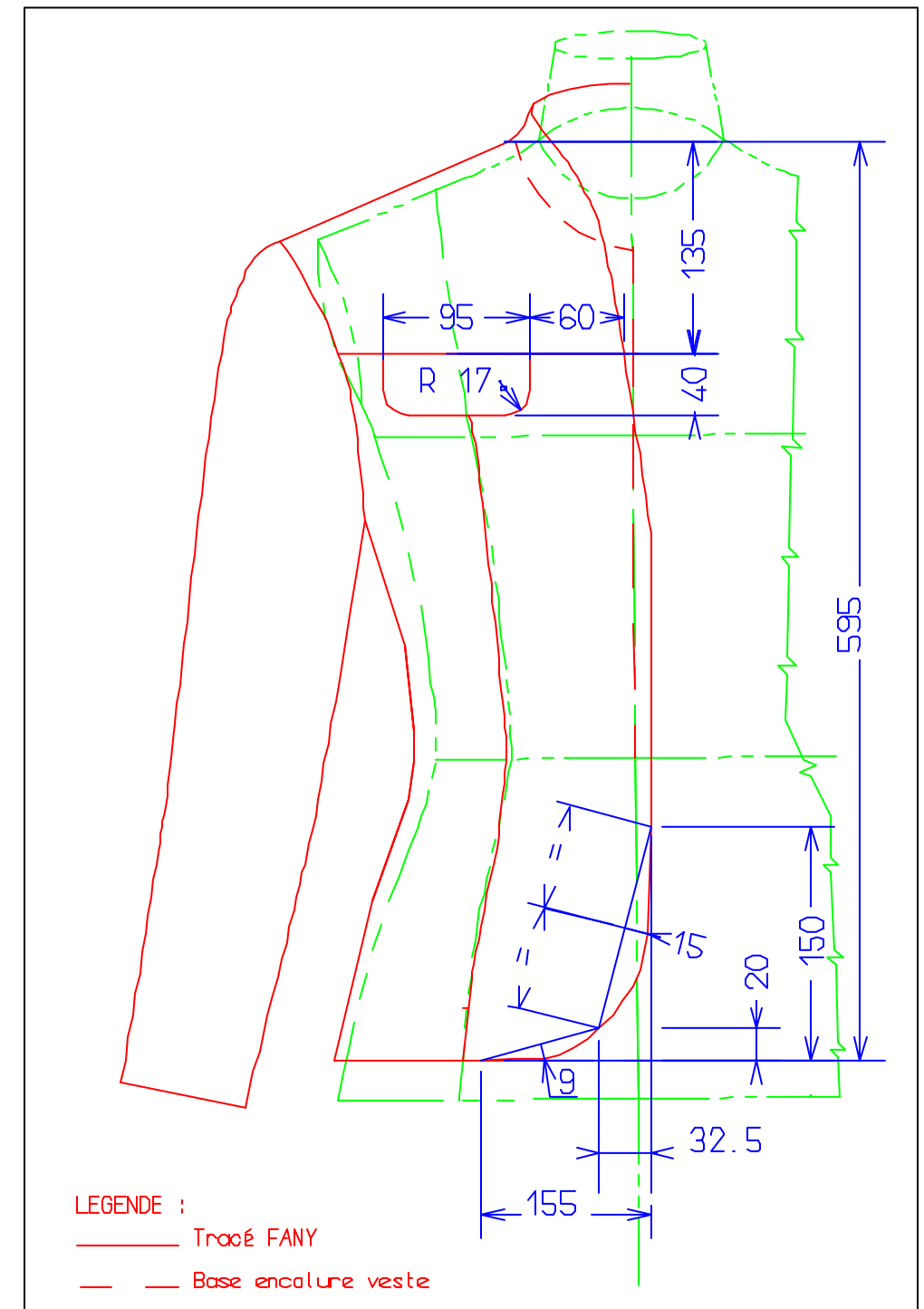


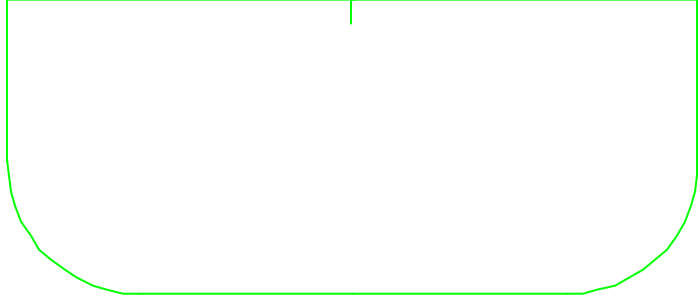
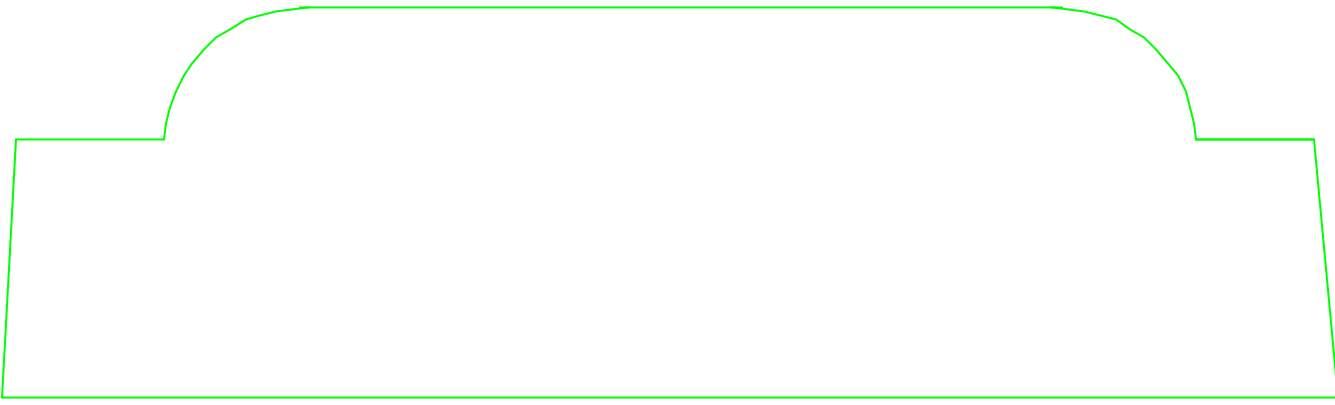
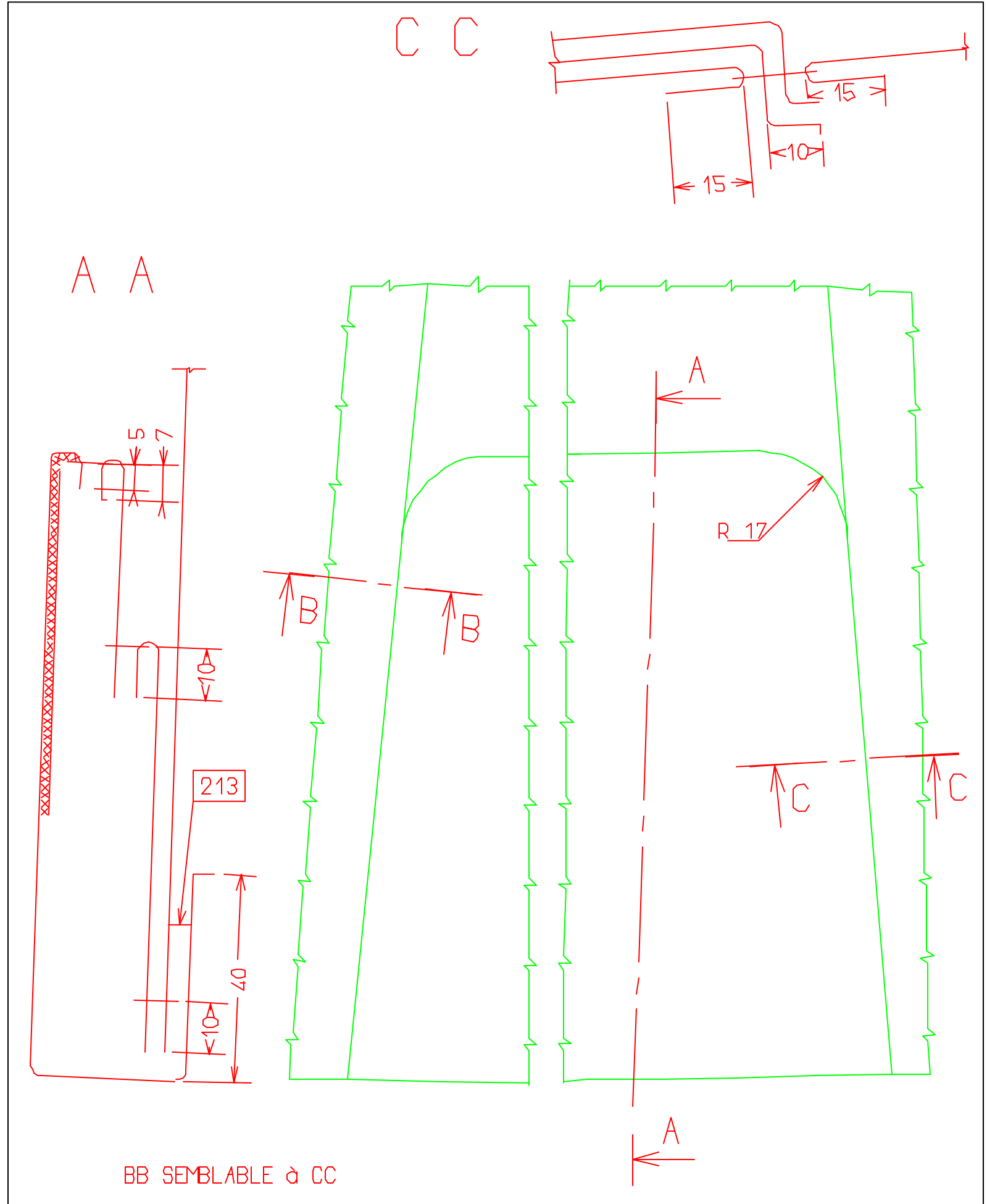
SECTION : bas veste dos



DOSSIER TECHNIQUE VESTE " FANY "

FICHE DE DEFINITION DES COTES DIMENSIONNELLES





GABARITS DE PLOUAGE

Classe:	GAMME DE FABRICATION	N°:
NOM:		Date:
PRODUIT: VESTE	Référence: " FANY "	Mode de lancement:
	Quantité:1	au paquet
Travail: fabrication unitaire		

CONDITIONS TECHNOLOGIQUES

Matière d'oeuvre	Machine	Type de point	Nombre pts/cm	Equipement	Outils divers	Temps
Crêpe de laine	piqueuse	301	5 pts		guide margeur	14h
Doublure	surjeteuse	504				
Toile thermocollante						

N°	Opérations	Temps	Schémas Directives Complémentaires
1	- Thermocoller les éléments de la veste		(voir planche à patron et doc techniques)
2	- Assembler sacs de poches sur parementures poches		
3	- Coulisser rabats, hauts des poches		- à l'aide des gabarits de piquage (voir fiche technique)
4	- Retourner, repasser : - rabats, bord poches, parementures		
5	- Glacer poches sur panneaux côté devant		- Hauts poches / crans
6	- Assembler la couture des fonds des poches		(voir dessin sous ensemble poche : FANY)
7	- Assembler les découpes poitrine devant		- jusqu'à 20 mm du bord coupé au bas panneau devant
8	- Repasser découpes devant		- ouvrir coutures
9	- Assembler coutures empiècements devant, en insérant les rabats - coutures milieu dos du dessus de col - couture du milieu dos veste		- insérer suivant crans empiècement devant formant col jusqu'au M dos
10	- Repasser – empiècements et les coutures milieu dos		- en couture ouverte
11	- Contrôler les coutures empiècements et rabats, les découpes , les poches		
12	- Assembler : - côtés, épaules en poursuivant par la couture encolure dos. - coutures milieu dos parementures - coutures coude et saignée des manches		- voir fiche de définition " FANY "

13	- Repasser coutures côtés, épaules, encolure dos, manches, milieu dos parementures	- en couture ouverte
14	- Coulisser contour parementures et col dos	
15	- Assembler bas parementures et bas veste	- suite des coutures découpes
16	- Dégarnir, retourner, parementures et col	
17	- Repasser : - bas veste, - bord parementures et col	- parementure en retrait
18	- Rabattre encolure dos / couture parementure (formant col dos)	
19	- Contrôler parementures et col	
20	- Monter les manches / veste	
21	- Contrôler, repasser têtes et bas manches	
22	- Réaliser les boutonnières	
23	- Baguer le bas de la veste et le bas des manches	- par des points main, dégarnir coutures sur hauteur ourlet
24	- Fixer les épauettes, coudre les cigarettes	- par des points main
25	- Coudre les boutons	
26	- Contrôler et - Repassage final	