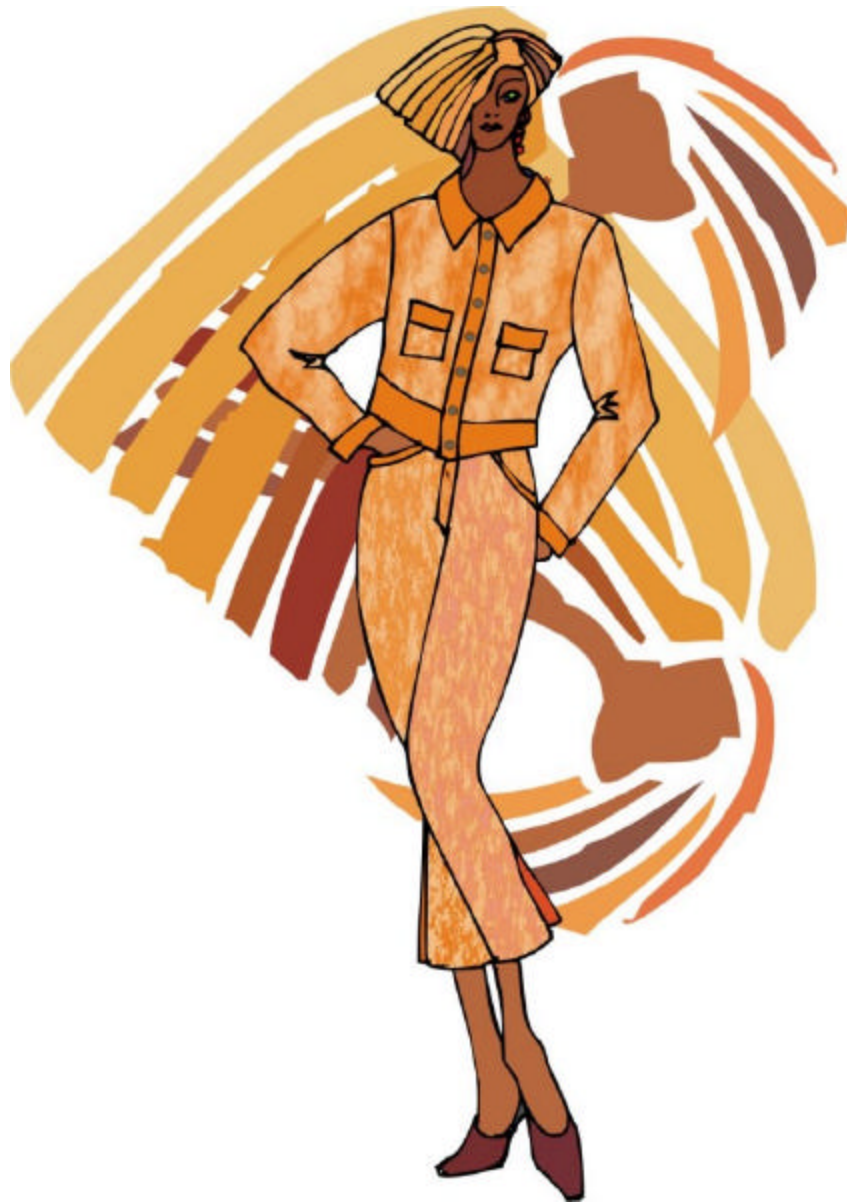


# **DOSSIER TECHNIQUE**



# SOMMAIRE :

|   |    |
|---|----|
| <b>Fonction d'usage:</b> .....                  | 3  |
| <b>Fonction Technique :</b> .....               | 3  |
| <b>1. FICHE TECHNIQUE DE DEFINITION</b> .....   | 4  |
| <b>2. FICHE TECHNIQUE DE FOURNITURES:</b> ..... | 5  |
| Valeurs coutures .....                          | 5  |
| Fiche qualité: .....                            | 5  |
| <b>3. NOMENCLATURE</b> .....                    | 6  |
| <b>4. REPERES ELEMENTS</b> .....                | 7  |
| <b>5. GAMME de FABRICATION</b> .....            | 8  |
| <b>6. DETAIL DESSIN :</b> .....                 | 13 |
| Col chemisier.....                              | 13 |
| GAMME FABRICATION COL X7A02 .....               | 14 |
| Poche plaquée avec rabat .....                  | 16 |
| Poignet .....                                   | 17 |
| <b>7. COTES DIMENSIONNELLES</b> .....           | 18 |

**Fonction d'usage:**

- Veste à porter coordonnée ou non avec la jupe comme avec le pantalon...
- Veste coupée dans une toile extensible cette veste décontractée nous procure confort et allure impeccable.
- Ouverture milieu devant refermée par 8 boutons plastiques.

**Fonction Technique :**

- Patte milieu devant avec parementure à même. Patte surpiquée sur couture et bord .
- Basque bas de veste surpiquée.
- Poches plaquées avec rabats sur devants.
- Dos avec découpes et empiècement surpiqués
- Manches tailleur avec ouverture dans couture coude et poignets boutonnés.
- Col chemisier surpiqué, inséré entre veste parementure et enforme dos.
- Boutonnères sur côté droit de la veste.

**Matériaux** : tissu toile jean  
tissu toile beige viscose et coton

**Fournitures** : 8 boutons

**Demandeur** : Clientèle femmes .

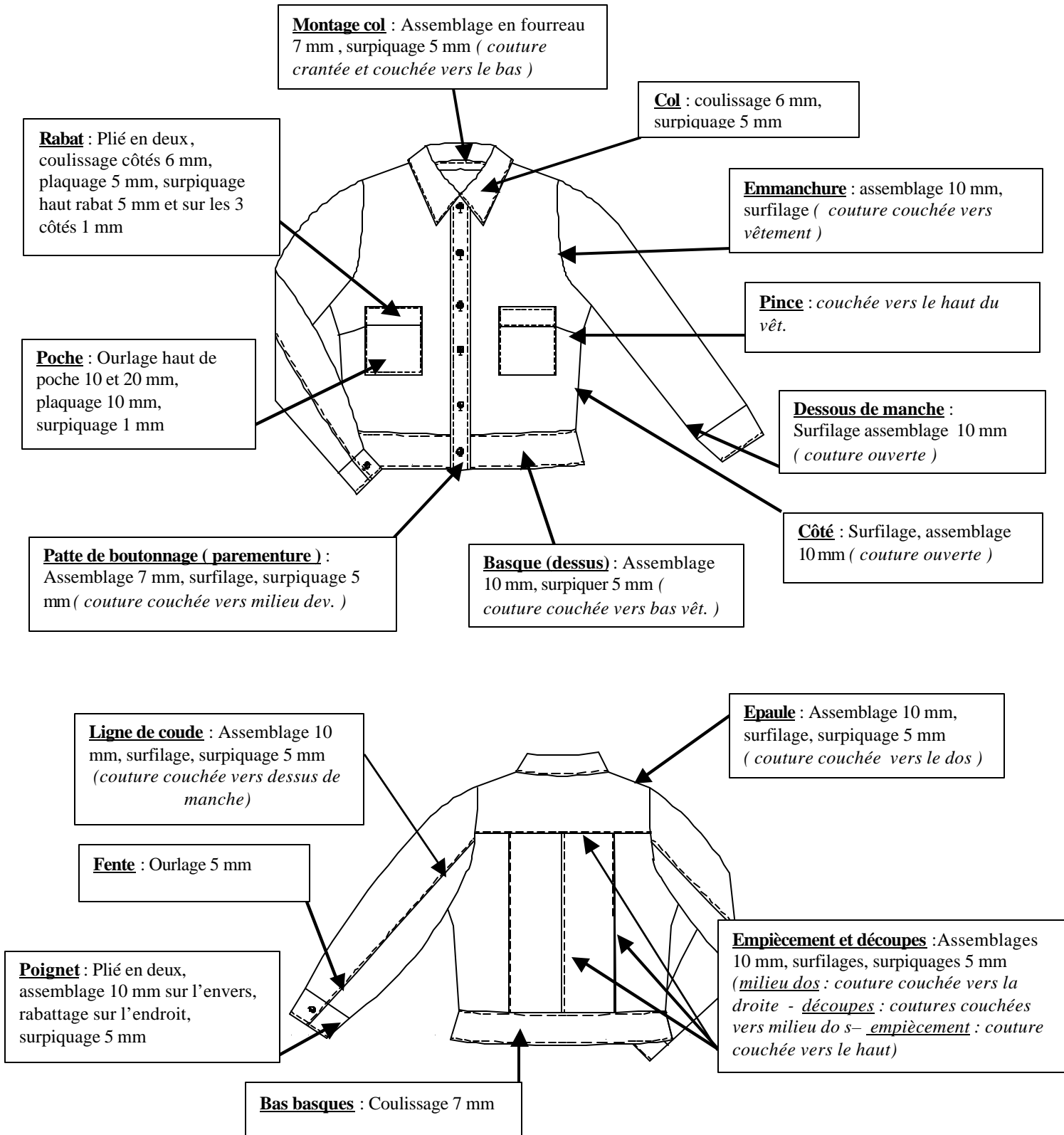
**Taille** : 38/42

**Grade de qualité** : la fabrication doit être irréprochable, les finitions soignées.

**Conditionnement** : plié dans sachet

**Livraison** :

## 1. FICHE TECHNIQUE DE DEFINITION



# VESTE PAULA : V 0401

## 2. FICHE TECHNIQUE DE FOURNITURES:

| Matière d'œuvre   | Fils:  | Fournitures:  |
|---|--|---|
| <ul style="list-style-type: none"> <li>- Tissu toile jeans</li> <li>- Toile beige viscose et coton</li> <li>- Toile thermocollante</li> </ul> | <ul style="list-style-type: none"> <li>- 100% Polyester</li> </ul> | <ul style="list-style-type: none"> <li>- 8 boutons</li> </ul> |

### Valeurs coutures

|                    |   | VESTE PAULA          |
|--------------------|---|----------------------|
| Types de travaux   | Désignation   | Valeur en mm.        |
| <b>Assemblage:</b> | <ul style="list-style-type: none"> <li>- découpe et empiècement dos</li> <li>- épaules</li> <li>- coude, saignée manche</li> <li>- côtés</li> <li>- Emmanchures</li> <li>- basque et parementure</li> </ul> | <b>10</b>            |
| <b>Coulissage</b>  | <ul style="list-style-type: none"> <li>- col</li> <li>- rabats</li> <li>- basque</li> </ul>   | <b>6</b>             |
| <b>Placage</b>     | <ul style="list-style-type: none"> <li>- poches</li> <li>- rabats</li> </ul>  | <b>1</b><br><b>5</b> |
| <b>Surpiquage</b>  | <ul style="list-style-type: none"> <li>- couture coude, poignet</li> <li>- épaules</li> <li>- empiècement, découpe dos</li> <li>- basque et parementure</li> <li>- col</li> </ul>                           | <b>5</b>             |

### Fiche qualité:

Le grade de qualité de ce produit exige les limites de tolérance suivantes:

- **Poches:**
  - symétrie
  - exécution
  - +/- 2mm
  - conforme au dessin technique
  
- **Découpe :**
  - exécution
  - conforme au dessin technique
  
- **Devant:**
  - longueur identique
  - +/- 2mm

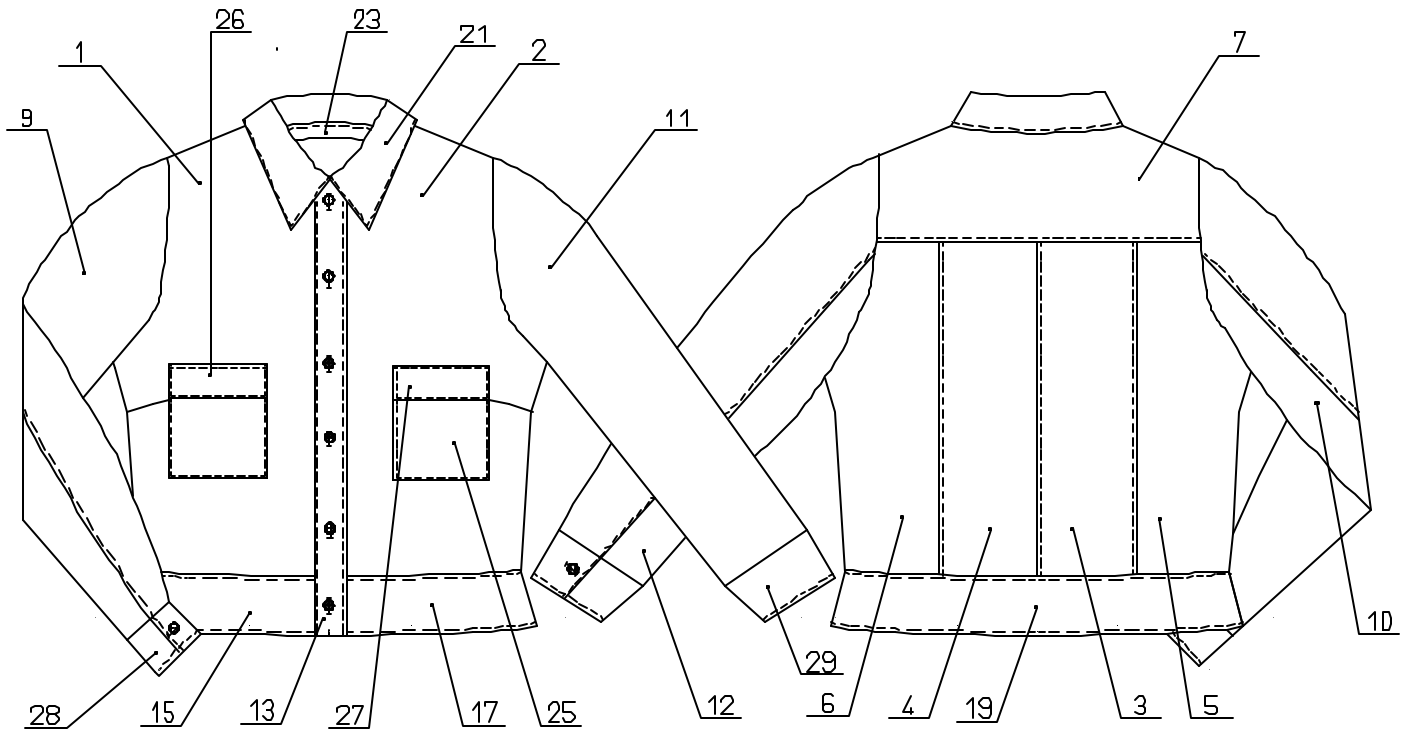
## VESTE PAULA : V 0401

### 3. NOMENCLATURE

|           |           |                              |                            |                       |
|-----------|-----------|------------------------------|----------------------------|-----------------------|
| 27        | 1         | Rabat gauche                 |                            |                       |
| 26        | 1         | Rabat droit                  |                            |                       |
| 25        | 1         | Poche gauche                 |                            |                       |
| 24        | 1         | Poche droite                 | Toile viscosse et<br>coton |                       |
| 23        | 1         | Enforme dos                  |                            |                       |
| 22        | 1         | Dessous col                  |                            |                       |
| 21        | 1         | Dessus col                   |                            |                       |
| 20        | 1         | Dessous basque dos           |                            |                       |
| 19        | 1         | Dessus basque dos            |                            |                       |
| 18        | 1         | Dessous basque devant gauche |                            |                       |
| 17        | 1         | Dessus basque devant gauche  |                            |                       |
| 16        | 1         | Dessous basque devant droite |                            |                       |
| 15        | 1         | Dessus basque devant droite  |                            |                       |
| 14        | 1         | Parementure gauche           |                            |                       |
| 13        | 1         | Parementure droite           |                            |                       |
| 12        | 1         | Dessous de manche gauche     |                            |                       |
| 11        | 1         | Dessus de manche gauche      |                            |                       |
| 10        | 1         | Dessous de manche droite     |                            |                       |
| 9         | 1         | Dessus de manche droite      |                            |                       |
| 8         | 1         | Dessous empiècement dos *    |                            |                       |
| 7         | 1         | Dessus empiècement dos       |                            |                       |
| 6         | 1         | Côté dos gauche              |                            |                       |
| 5         | 1         | Côté dos droit               |                            |                       |
| 4         | 1         | Milieu dos gauche            |                            |                       |
| 3         | 1         | Milieu dos droit             |                            |                       |
| 2         | 1         | Devant gauche                |                            |                       |
| 1         | 1         | Devant droit                 |                            |                       |
| <b>Rp</b> | <b>Nb</b> | <b>Désignation</b>           | <b>Matière</b>             | <b>Renseignements</b> |

# VESTE PAULA : V 0401

## 4. REPERES ELEMENTS



|    |   |                                   |  |  |
|----|---|-----------------------------------|--|--|
| 35 | 8 | Boutons                           |  |  |
| 34 | 2 | <i>Thermocollant parementures</i> |  |  |
| 33 | 2 | <i>Thermocollant poignets</i>     |  |  |
| 32 | 2 | <i>Thermocollant rabats</i>       |  |  |
| 31 | 1 | <i>Thermocollant enforme dos</i>  |  |  |
| 30 | 1 | <i>Thermocollant col</i>          |  |  |
| 29 | 1 | Poignet gauche                    |  |  |
| 28 | 1 | Poignet droit                     |  |  |

# VESTE PAULA : V 0401

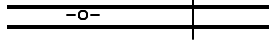
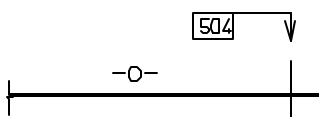
|                                    |                                |                    |
|------------------------------------|--------------------------------|--------------------|
| <b>Classe:</b> TERMINALE           | <b>5. GAMME de FABRICATION</b> | N°:                |
| <b>NOM:</b>                        |                                | Date:              |
| <b>PRODUIT:</b> <i>VESTE PAULA</i> | Référence: <b>V0401</b>        | Mode de lancement: |
|                                    | Quantité:                      | Travail:           |

## CONDITIONS TECHNOLOGIQUES

| Matière d'œuvre | Machine        | Type de point | Nombre pts/cm | Équipement | Outillage divers | Temps |
|-----------------|----------------|---------------|---------------|------------|------------------|-------|
| Tissu toile     | Piqueuse plate | 301           | 5/cm          |            |                  |       |
|                 | Surfileuse     | 504           |               |            |                  |       |
|                 | Boutonnieres   | 304           |               |            |                  |       |

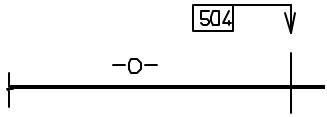
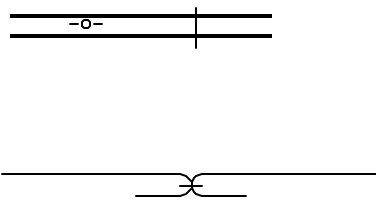
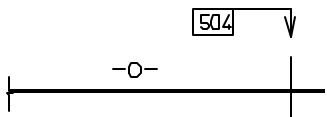
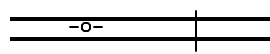
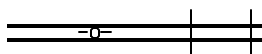
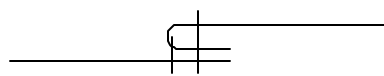
| N° | Opérations                       | Schémas | Renseignements |
|----|----------------------------------|---------|----------------|
|    | - Les éléments sont thermocollés |         |                |

### *Préparer col, poches et rabats*

|           |  |  |                                    |
|-----------|--|--|------------------------------------|
| <b>01</b> | <b>- Coulisser :</b><br>- Col<br>- Rabats<br>- Retourner sure -0-  | <b>Détail col X7a02.des</b>  | -0-/-0-<br>- plier rabat aux crans |
| <b>02</b> | <b>- Surpiquer</b><br>- Col.<br>- Rabat  | <b>Détail poche X6a18-01.des</b>   |                                    |
| <b>03</b> | <b>- Ourler :</b><br>- Haut de poches  | <b>Détail poche X6a18-01.des</b>   | Sur 0-0                            |
| <b>04</b> | <b>- Assembler :</b><br>- Epauls enforme encolure dos avec épaule parementure<br><b>- Repasser</b> couture ouverte |  | -0-/-0-                            |
| <b>05</b> | <b>- Surfiler :</b><br>- Hauts rabats.<br>- Bords extérieurs parementure et enforme dos                            |  |                                    |



# VESTE PAULA : V 0401

| N°                      | Opérations  | Schémas  | REenseignements  |
|-------------------------|---|--|--|
| <b>Préparer devants</b> |   |  |  |
| 06                      | - <b>Piquer</b> pinces  |  | Crans/crans -o-/-o-  |
| 07                      | - <b>Plaquer</b> poches<br>- Plaquer rabats   | <b>Détail poche X6a18-01.des</b>   | Voir pointage  |
| 08                      | - <b>Surpiquer</b> placage rabats   |  |  |
| 09                      | - <b>Surfiler</b> côtés devants<br>-  |    |  |
| <b>Préparer basques</b> |   |  |  |
| 10                      | - <b>Assembler :</b><br>- côtés dessus basque devant et dos<br>- Côtés dessous basque devant et dos<br><br>- Repasser les coutures ouvertes |   | -o-/-o-  |
| 11                      | - <b>Surfiler</b> haut dessous basque   |  |  |
| <b>Préparer dos</b>     |   |  |  |
| 12                      | - <b>Assembler :</b><br>- Milieux dos<br>- Découpe dos  |  |  |
| 13                      | - <b>Surfiler :</b><br>- Milieux dos<br>- Découpe dos<br>- Côtés  |  |  |
| 14                      | - <b>Surpiquer :</b><br>- Couture milieu dos<br>- Couture découpe   |  | - couture couchée vers découpe gauche<br>- couture découpe couchée vers milieu dos |

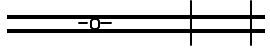
## VESTE PAULA : V 0401

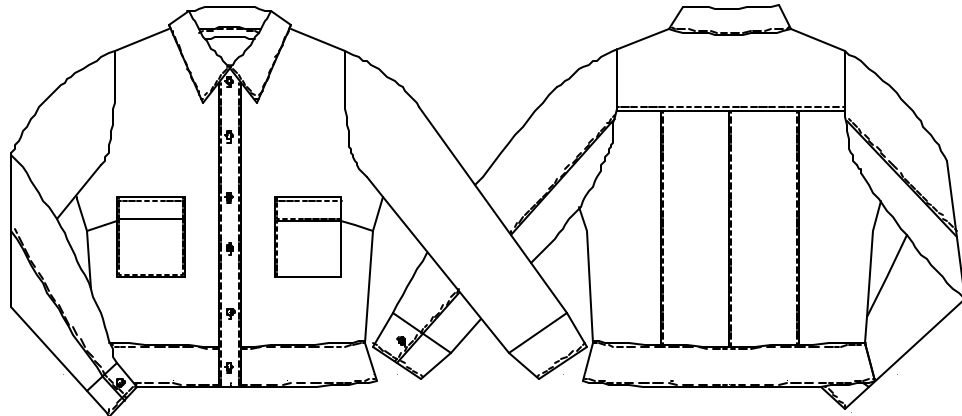
| N°                      | Opérations  | Schémas                         | Renseignements                        |
|-------------------------|---|---------------------------------|---------------------------------------|
| 15                      | <ul style="list-style-type: none"> <li>- <b>Assembler</b> empiècement avec bas dos</li> <li>- <b>Surfiler</b> couture empiècement</li> <li>- <b>Surpiquer</b> empiècement</li> </ul>  |                                 | - couture couchée vers empiècement    |
| <b>Préparer manches</b> |   |                                 |                                       |
| 16                      | <ul style="list-style-type: none"> <li>- <b>Ourler</b> ouverture bas de manche</li> </ul>   |                                 | Sur o-o                               |
| 17                      | <ul style="list-style-type: none"> <li>- <b>Assembler</b> couture de coude</li> <li>- <b>Surfiler</b> couture coude</li> <li>- <b>Surfiler</b> dessous manche (saignée)</li> <li>- <b>Surpiquer</b> couture manche</li> </ul> |                                 | - couture couchée vers dessous manche |
| 18                      | <ul style="list-style-type: none"> <li>- <b>Assembler</b> dessous manche</li> <li>- <b>Ouvrir</b> et <b>repasser</b> couture</li> </ul>   |                                 |                                       |
| 19                      | <ul style="list-style-type: none"> <li>- <b>Assembler</b> poignet sur bas de manches</li> <li>- <b>Coulisser</b> extrémités poignets et retourner</li> <li>- <b>Rabattre</b> poignets sur -o- manches</li> </ul>              | <b>Détail poignet X6e16.des</b> |                                       |
| 20                      | <ul style="list-style-type: none"> <li>- <b>Surpiquer</b> poignets</li> </ul>   |                                 |                                       |
| <b>Monter veste</b>     |   |                                 |                                       |
| 21                      | <ul style="list-style-type: none"> <li>- <b>Assembler</b> les épaules</li> <li>- <b>Surfiler</b> les épaules</li> <li>- <b>Surpiquer</b> les épaules</li> </ul>   |                                 | -o-/-o-                               |
| 22                      | <ul style="list-style-type: none"> <li>- <b>Assembler</b> les côtés</li> <li>- <b>Repasser</b> couture ouverte.</li> </ul>  |                                 | -o-/-o-                               |

# VESTE PAULA : V 0401

| N° | Opérations   | Schémas                            | Renseignements  |
|----|--|------------------------------------|---|
| 23 | <ul style="list-style-type: none"> <li>- <b>Assembler</b> dessus basque sur vêtement</li> <li>- <b>Surpiquer</b> basque</li> </ul>                                   |                                    |   |
| 24 | <ul style="list-style-type: none"> <li>- <b>Assembler</b> parementures sur devants</li> <li>- <b>Surpiquer</b> parementures</li> </ul>                               |                                    |   |
| 25 | <ul style="list-style-type: none"> <li>- <b>Assembler</b> côté bas parementures / côtés devants des dessous basques.</li> </ul>                                      |                                    |   |
| 26 | <ul style="list-style-type: none"> <li>- <b>Coulisser</b> dessus basque avec dessous basque</li> <li>- <b>Retourner</b></li> </ul>                                   |                                    | <ul style="list-style-type: none"> <li>- plier parementures aux crans.</li> </ul> |
| 27 | <ul style="list-style-type: none"> <li>- <b>Piquer</b> sillon (assemblage veste/ dessus basques pour maintenir dessous basques).</li> </ul>                          |                                    |   |
| 28 | <ul style="list-style-type: none"> <li>- <b>Prépiquer</b> col sur encolure</li> </ul>  |                                    |   |
| 29 | <ul style="list-style-type: none"> <li>- <b>Assembler</b> parementure, enforme dos / vêtement en insérant le col.</li> <li>- <b>Cranter et retourner.</b></li> </ul> | <p><b>Détail col X7a02.des</b></p> |   |
| 30 | <ul style="list-style-type: none"> <li>- <b>Surpiquer</b> bord devant , bas et encolure.</li> </ul>  |                                    |   |

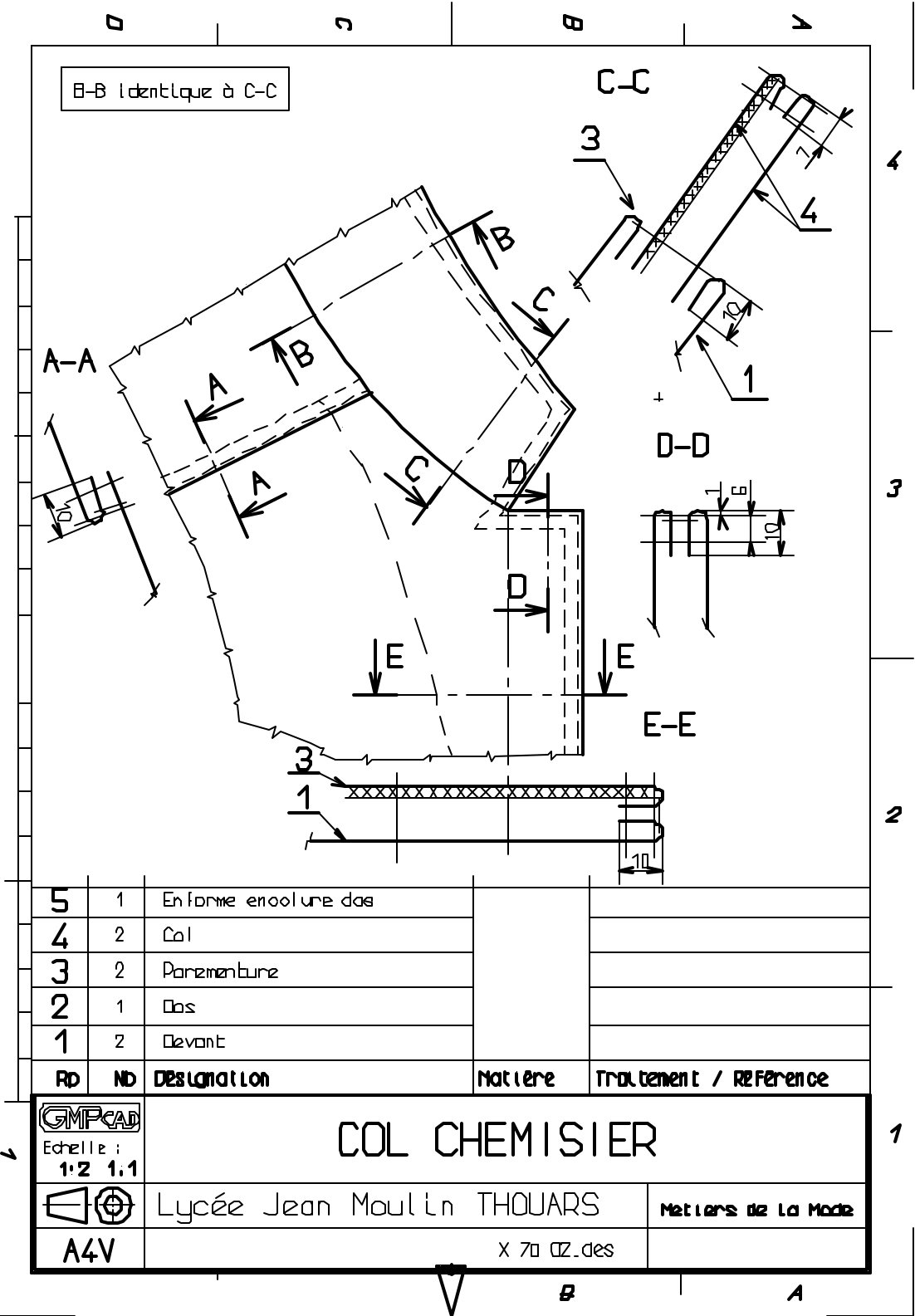
## VESTE PAULA : V 0401

| N°   | Opérations   | Schémas  | Renseignements |
|--|--|--|----------------|
| 31   | - <b>Assembler</b> manches sur veste.<br>- <b>Surfiler</b> emmanchures |  |                |
| 32   | - <b>Réaliser</b> les boutonnères / devant droit et dessus poignets.   |  |                |
| 33   | - <b>Pointer et coudre</b> boutons / devant gauche et poignets.        |  |                |
| 34   | - <b>Repasser et plier</b> veste.                                      |  |                |
| <i>Le contrôle s'effectue tout au long de la fabrication</i> |  |  |                |

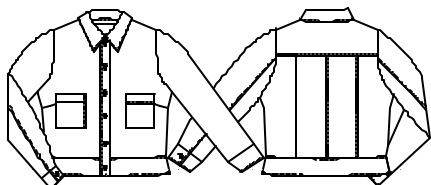

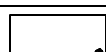


**VESTE PAULA : V 0401**

**6. DETAIL DESSIN :**  
**Col chemisier**



## VESTE PAULA : V 0401

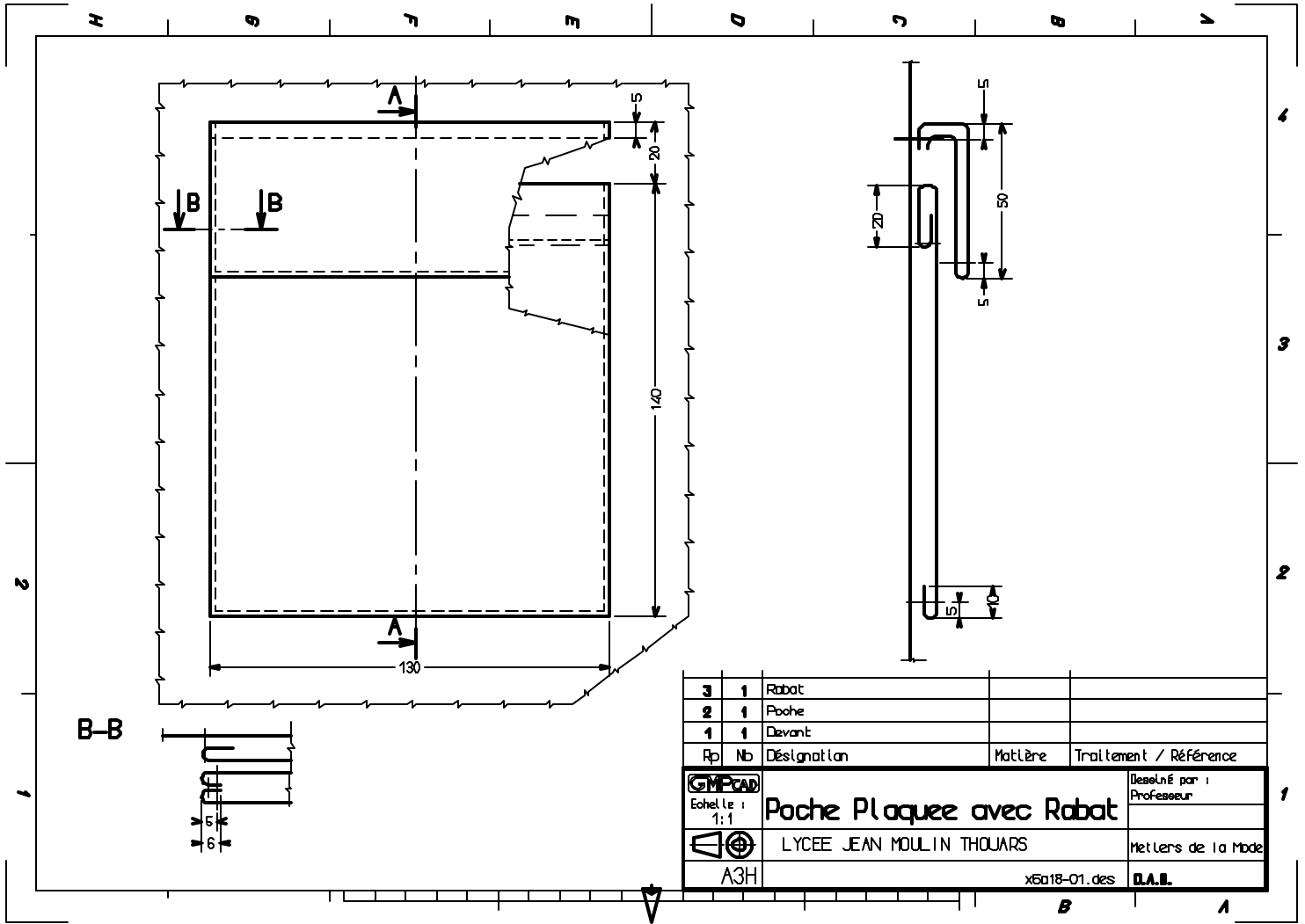
| GAMME FABRICATION COL X7A02   |   |               |               | Lycée Jean MOULIN THOUARS  |                  |       |
|---|---|---------------|---------------|--|------------------|-------|
| <b>Produit : Col chemisier Veste Paula</b> <div style="text-align: center; margin-top: 20px;">  </div> |   |               |               | <b>Classe: CAP</b><br><b>NOM:</b>  |                  |       |
|   |   |               |               | <b>Référence :DESSIN TECHNIQUE</b>   |                  |       |
| CONDITIONS TECHNOLOGIQUE  |   |               |               |  |                  |       |
| Matière d'œuvre   | Machine   | Type de point | Nombre pts/cm | Equipement   | Outillage divers | Temps |
| Toile Viscose et coton  |                                    | 301           | 4pts          | Guide margeur  |                  |       |
|   |                                    | fer           |               |  |                  |       |
| N°  | Opérations  |               |               | Directives Complémentaires   |                  |       |
| <b>01</b><br><b>02</b><br><b>03</b><br><b>04</b>  | <b>Préparer Col</b><br>* Coulisser dessus col et dessous col.<br>* Dégarnir angles.<br>* Retourner.<br>* Surpiquer. |               |               | - Bord à bord -o- /-o- .<br>- Point d'arrêt début et fin.<br>- Sur -o-.  |                  |       |
| <b>05</b>   | <b>Monter col au vêtement :</b><br>*Assembler col sur encolure (col insérer entre le devant et la parementure)      |               |               | - Bord à bord ..<br>- Point d'arrêt début et fin.<br>- -o- dessus de col contre -o- parementure<br>- -o- dessous de col contre -o- vêtement<br>- bord col au cran<br>- d'une épaule à l'autre. (encolure dos uniquement)<br>- cranter couture assemblage : aux épaules |                  |       |
| <b>07</b>   | <b>RETOURNER :</b><br>* parementure   |               |               | - sur -o-  |                  |       |
| <b>08</b>   | <b>Rabattre :</b><br>* col sur encolure dos   |               |               | - dessus col sur encolure dos.   |                  |       |

## VESTE PAULA : V 0401

| N°             | Opérations  | Directives Complémentaires                    |
|----------------|---|---|
| 09<br>10<br>11 | <b>Contrôler</b><br>* La symétrie du col .<br>* Piqûre de rabattage régulière à 1 mm.<br>* SURPIQURE DU COL REGULIERE . | - Hauteur et largeur du col                   |
| 12             | <b><u>Repasser.</u></b>   | - Sans déformer , en respectant le droit fil. |

# VESTE PAULA : V 0401

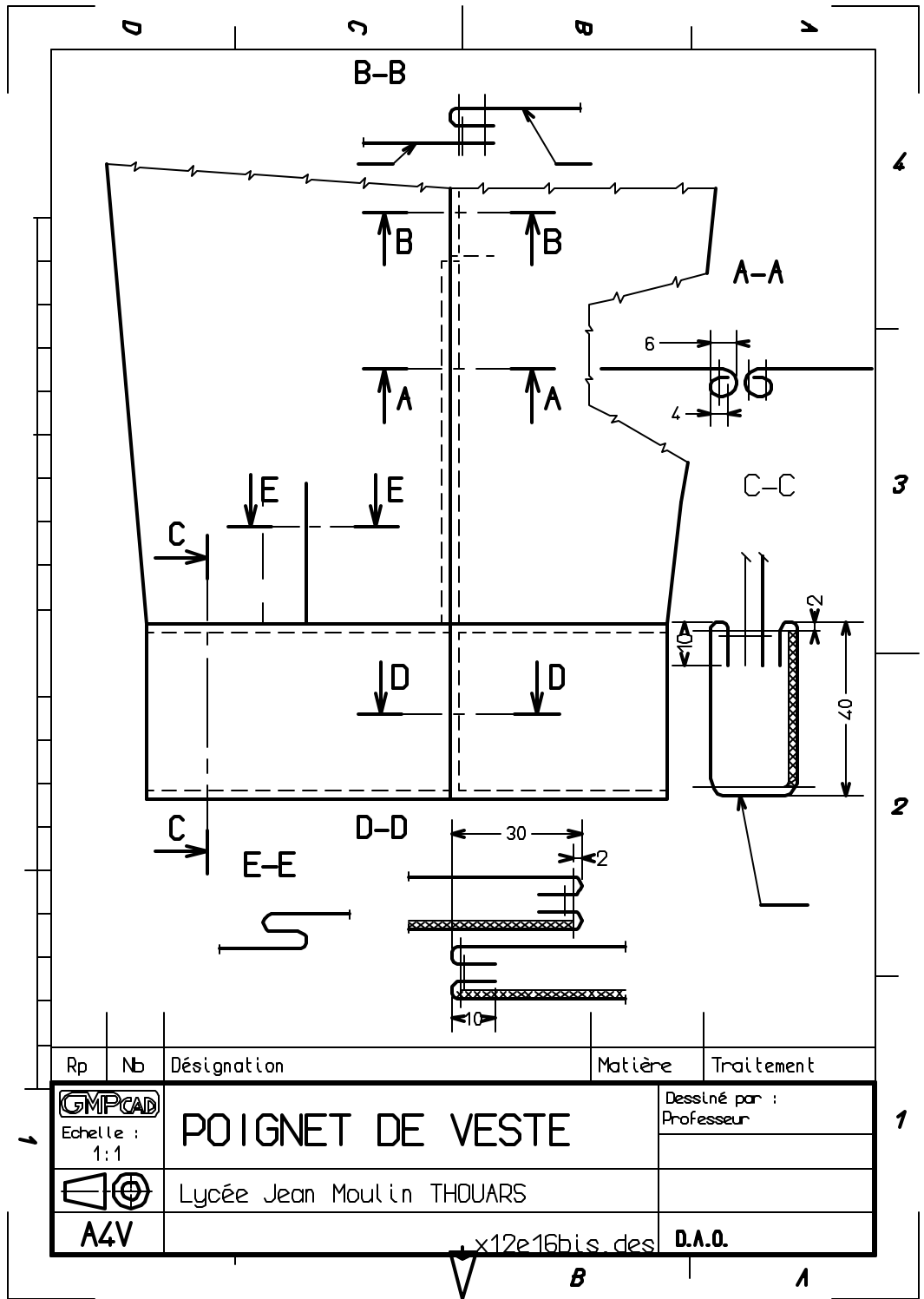
## Poche plaquée avec rabat





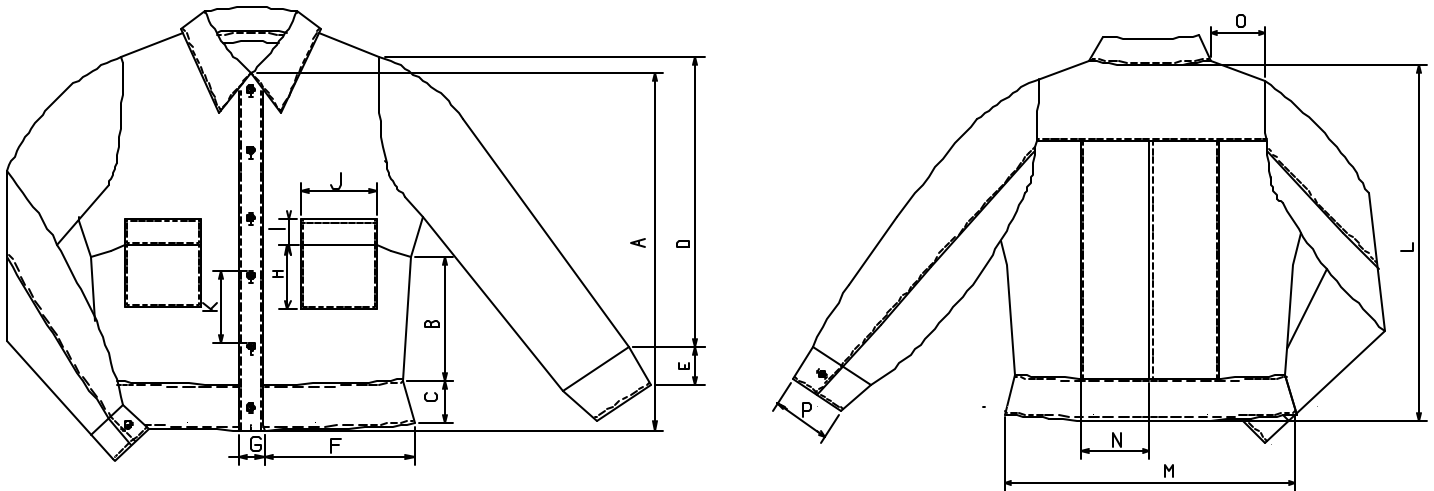
**VESTE PAULA : V 0401**

**Poignet**



## VESTE PAULA : V 0401

### 7. COTES DIMENSIONNELLES



#### DEVANT - DOS - MANCHE

| <i>Repères</i> | <i>Désignations</i>                   | <i>Dimensions en mm</i> | <i>Repères</i> | <i>Désignations</i>             | <i>Dimensions en mm</i> |
|----------------|---------------------------------------|-------------------------|----------------|---------------------------------|-------------------------|
| <b>A</b>       | Hauteur veste devant                  | <b>520</b>              | <b>I</b>       | Hauteur rabat                   | <b>50</b>               |
| <b>B</b>       | Hauteur côté pince à la basque devant | <b>180</b>              | <b>J</b>       | Largeur rabat                   | <b>130</b>              |
| <b>C</b>       | Hauteur basque devant                 | <b>75</b>               | <b>K</b>       | Espace entre chaque boutonnière | <b>100</b>              |
| <b>D</b>       | Hauteur manche                        | <b>560</b>              | <b>L</b>       | Hauteur dos                     | <b>580</b>              |
| <b>E</b>       | Hauteur poignet                       | <b>50</b>               | <b>M</b>       | Largeur basque dos              | <b>75</b>               |
| <b>F</b>       | Longueur basque devant                | <b>260</b>              | <b>N</b>       | Largeur découpe bas dos         | <b>125</b>              |
| <b>G</b>       | Largeur patte devant                  | <b>40</b>               | <b>O</b>       | Longueur épaules                | <b>125</b>              |
| <b>H</b>       | Hauteur poche                         | <b>140</b>              | <b>P</b>       | Largeur demi poignet            | <b>130</b>              |