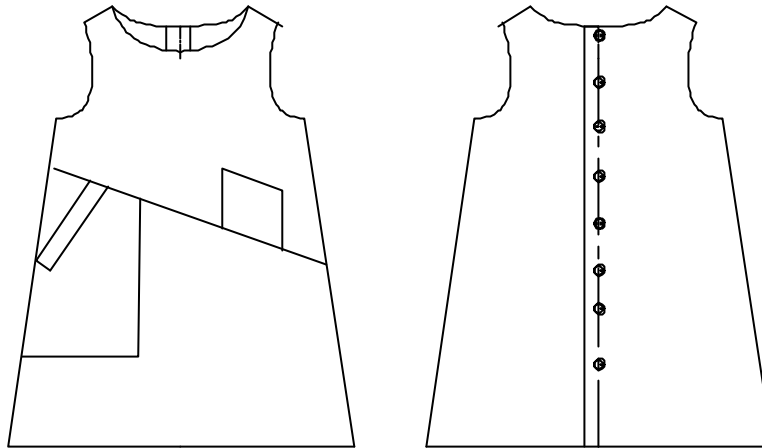


FIGURINE ET DESCRIPTIF

référence du produit : ROBE PUCE

Croquis



DESCRIPTIF

Robe d'été pour fillette âgée de 3 ans réalisée en toile 100% lin .

L'encolure et les emmanchures sont dégagées et de forme arrondie .

Sur le devant une découpe soulignée par liseré blanc sépare la robe en deux parties: une partie corsage et une partie jupe .

- Sur la partie corsage une poche est plaquée sur les côtés mais le bas de la poche est inséré dans la couture . Le haut et le bas de la poche sont parallèles à la découpe
- Sur la partie jupe la poche prise dans la découpe et dans la couture de côté se soulève. La propreté de l'ouverture est assurée par un enforme .

Le dos en deux éléments est fermé par 8 boutons situés sur la ligne du milieu dos.

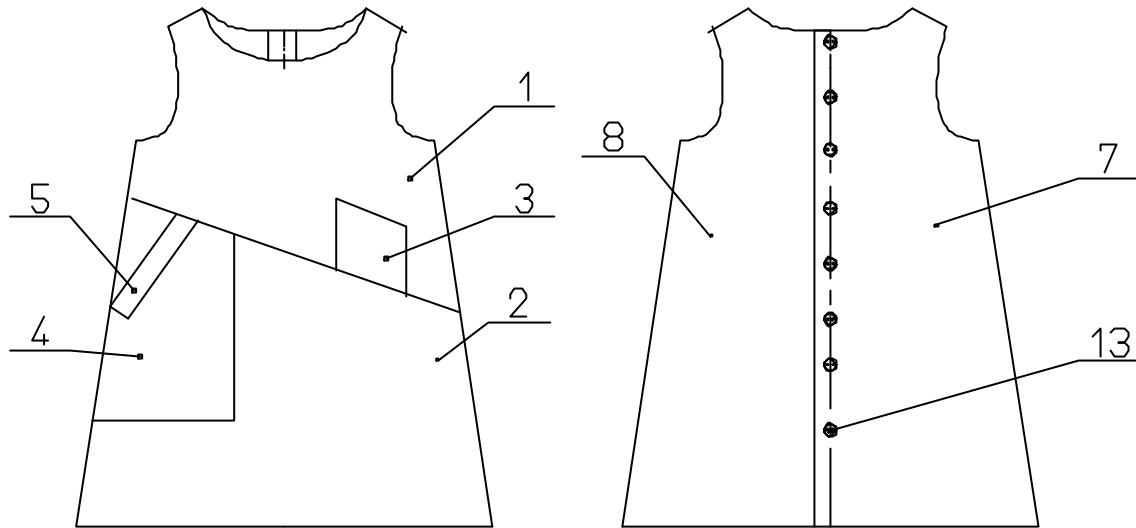
Le haut de la robe est doublé .Les doublages sont pris en fourreau aux épaules et aux côtés .

Les assemblages sont surfilés .

Le bas de la robe est surfilé et remplié .

4 points / cm

PL P DORIOLE :



14	1	Vignette taille		
13	8	Boutons		
12	1	Liseré taille	67% Coton 33% Polyester	Couleur contrastée
11	1	Doublage dos gauche	100% Lin	
10	1	Doublage dos droit		
9	1	Doublage corsage devant		
8	1	Dos gauche		
7	1	Dos droit		
6	1	Enforme ouverture poche		
5	1	Dessous poche jupe		
4	1	Dessus poche jupe		
3	1	Poche corsage		
2	1	Jupe devant		
1	1	Corsage devant		
RP	Nb	Désignation	Matière	Renseignements
ROBE PUCE				
L.P P.DORIOLE LA ROCHELLE				

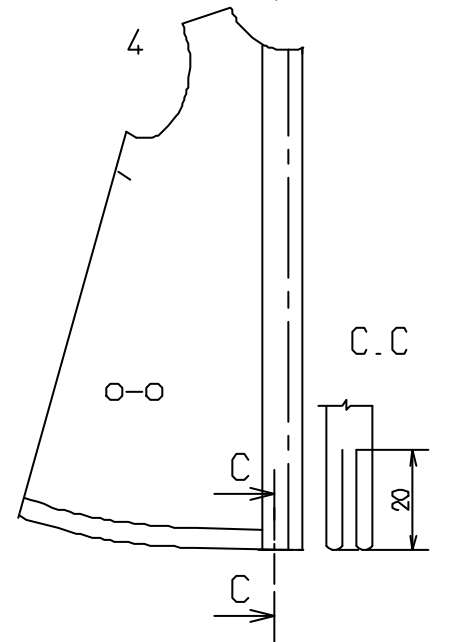
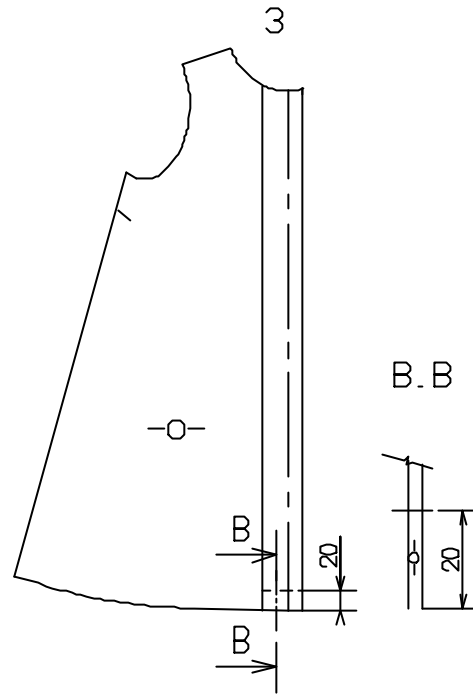
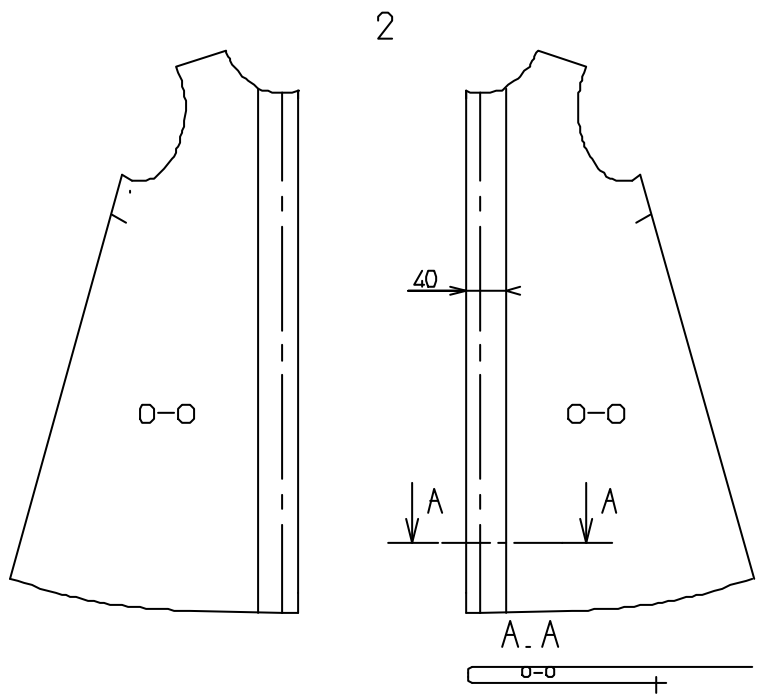
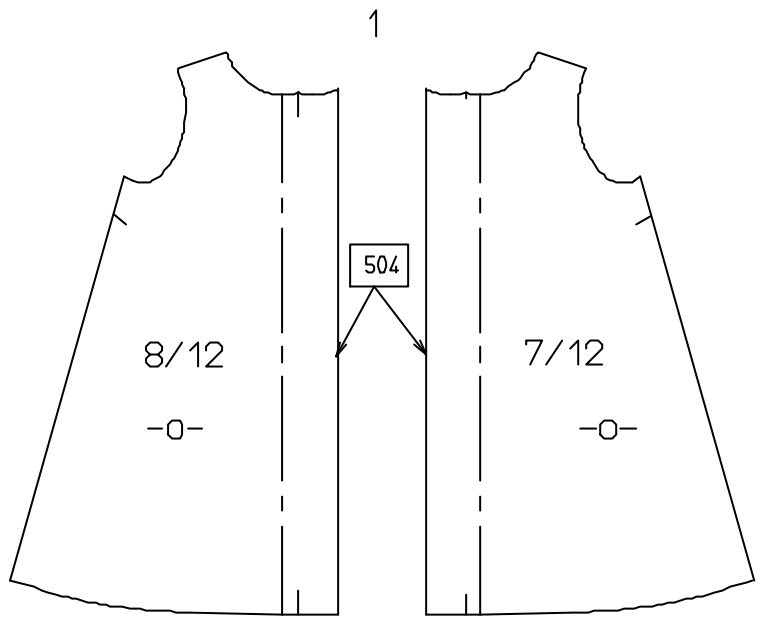
Classe: TPAP		GAMME DE FABRICATION		N°:	
NOM:				Date:	
Produit ou Etude : ROBE PUCE					
Phases	N°	Opérations	Schémas	Directives Complémentaires	
Préparation de la poche corsage					
surfilage	1	Surfiler le haut de poche de la poche corsage	Voir doc . P-corsage.des	- sur -o-	
piquage	2	Coulisser les côtés du haut de la poche corsage		- point d'arrêt début et fin	
repassage	3	Retourner les côtés du haut de la poche corsage		- sur -o- - ne pas dégarnir	
	4	Remplir les côtés de la poche corsage		- sur o-o - ne pas déformer	
piquage	5	Assembler le bas de la poche sur le corsage		- aux crans - pas de points d'arrêt	
	6	Plaquer les côtés de la poche corsage sur le corsage		- point d'arrêt en haut de la poche uniquement	
	7	Contrôler l'aplomb de la poche			
Préparation de la poche jupe					
surfilage	8	Surfiler enforme ouverture poche	Voir doc . p-jupe.des		
	8	Coulisser ouverture poche		points d'arrêt début et fin	
	10	Cranter dans l'angle			
repassage	11	repasser		Ouvrir la couture puis retourner sur o-o	
piquage	12	Surpiquer ouverture poche		pas de point d'arrêt	
	13	Assembler dessus et dessous poche		-o/-o-, 2 côtés	
	14	Retourner poche sur -o-		- Ne pas dégarnir les angles	
	15	Assembler dessus et dessous de poche à la jupe		- piqûre de maintien: côté et taille	
	16	Tracer emplacement poche sur jupe		Voir doc . p-jupe1.des	- avec gabarit
	17	Plaquer poche sur jupe			- bord poche/ tracé (avec gabarit), -o/-o- - points d'arrêt début et fin
repassage	18	Retourner poche	- sur -o- jupe		
piquage	19	Surpiquer haut de poche	- pas de point d'arrêt		
	20	Assembler poche sur jupe	piqûre de maintien: côté et taille		
Préparation du devant de la robe :					
préparation	21	faire les crans des milieux	Voir doc . Ration4.des	Milieu jupe et milieu liseré	
piquage	22	Assembler liseré sur corsage		Crans / crans , points d'arrêt	
repassage	23	Repasser		Plier liseré en 2	
piquage	24	Assembler corsage et jupe		Respecter les crans des milieux Piquer sur 1ere piqûre d'assemblage du liseré	
repassage	25	Repasser		Coucher la couture vers le haut	
contrôle	26	Contrôler la régularité du liseré		largeur régulière	

surfilage	27	Surfiler l'assemblage jupe - corsage		la couture est couchée vers le haut
Finition encolure et emmanchures				
surfilage	28	Surfiler le bas du doublage devant	Voir doc . Ration4.des	
piquage	29	Assembler doublage devant sur encolure et emmanchure corsage		- points d'arrêt début et fin
repassage	30	Retourner doublage sur o-o- robe		Ne pas cranter ni dégarnir
	31	Repasser		Couture bien au bord
	32	Contrôler la symétrie des emmanchures et de l'encolure	Même courbe, même forme	
Préparation du dos de la robe				
surfilage	33	Surfiler les milieux dos	Voir doc . Operat.des	
repassage	34	Repasser les milieux dos		Plier aux crans de croisure o-o/o-o, A.A
piquage	35	Assembler en fourreau le bas des parementures		B.B
repassage	36	Retourner sur -o-		C.C , ne pas cranter ni dégarnir
	37	Repasser		
Contrôle	38	Contrôler les longueur dos		Même longueur
surfilage	38	Surfiler le milieu dos et le bas des doublages dos de la robe		
piquage	39	Assembler les doublages dos et les dos		DD
repassage	40	Repasser ces assemblages		
Contrôle	41	Contrôler la symétrie		Hauteur des doublages identique sur les 2 dos
piquage	42	Coulisser encolure des dos		E.E
repassage	43	Retourner doublage sur o-o et repasser		Couture encolure bien au bord; ne pas cranter ni dégarnir . DD
Contrôle	44	Contrôler la symétrie des encolures dos	Même ligne, même courbe	
Assemblage du devant et des dos				
piquage	45	Assembler dos et devant	Voir doc . Ration5.des	- couture épaules (a) - épaule du devant au ras de la couture de coulissage de l'encolure dos (b) - points d'arrêt début et fin
Contrôle	46	Retourner assemblage sur -o-		ne pas cranter ni dégarnir .
	47	Contrôler l'assemblage des épaules		Pas de décalage, pas de bosses au niveau de l'encolure
	48	Coulisser emmanchures		(c) Replacer les éléments comme à l'opération N°45 Au niveau de l'épaule la piqûre est au ras de l'épaule devant (d) Points d'arrêt début et fin
Contrôle et repassage	49	Retourner sur -o-		Ne pas cranter ni dégarnir
	50	Contrôler		Pas de bosses , pas de décalage
	51	Repasser encolure et emmanchures		Couture bien au bord

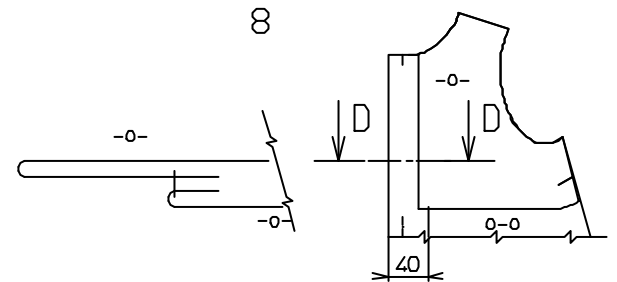
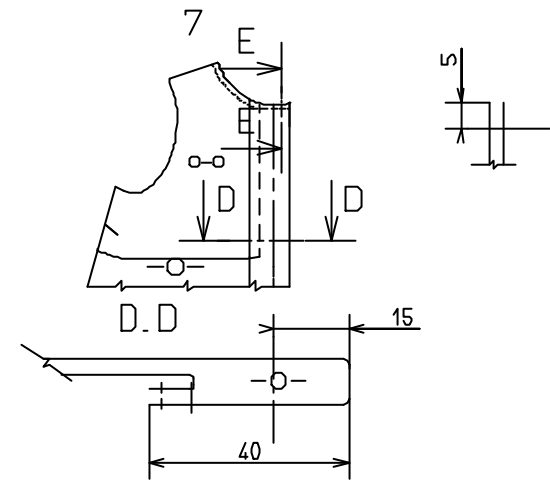
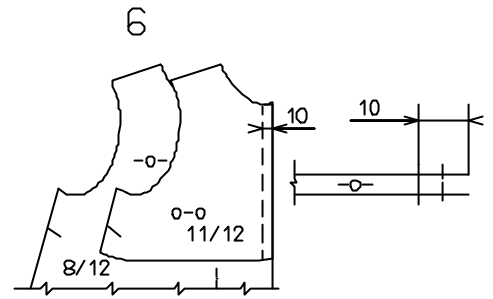
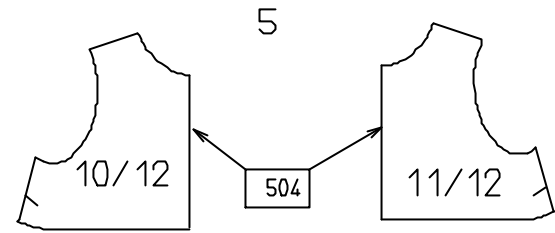
piquage	52	Assembler les côtés	Insérer le devant et doublage devant entre dos et doublage dos(e) Points d'arrêt début et fin
	53	Retourner sur -o-	Ne pas cranter ni dégarnir
Contrôle et repassage	54	Contrôler	Pas de bosses , pas de décalage Les doublages dos et devant sont à la même hauteur Le liseré n'est pas déformé

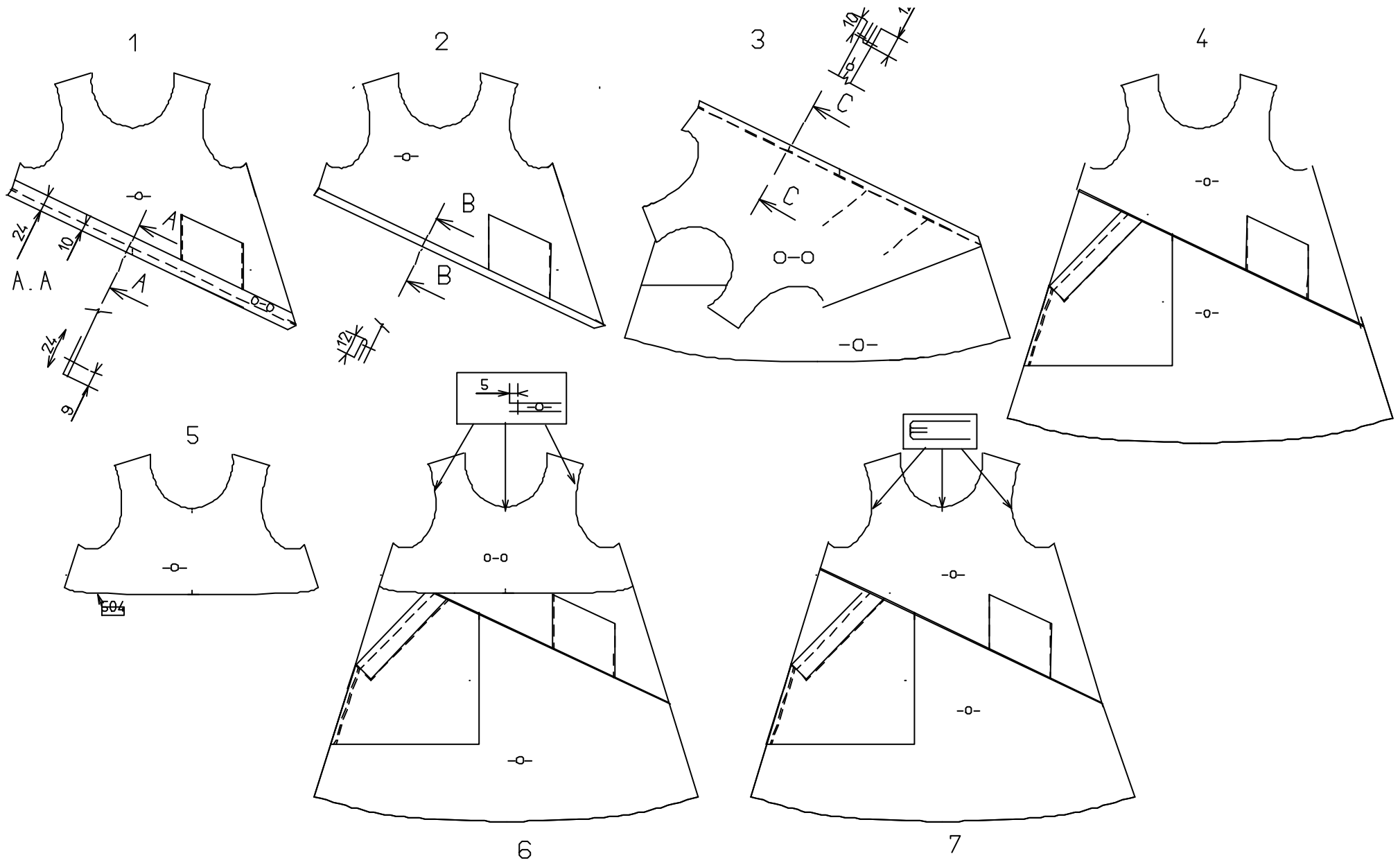
Finitions

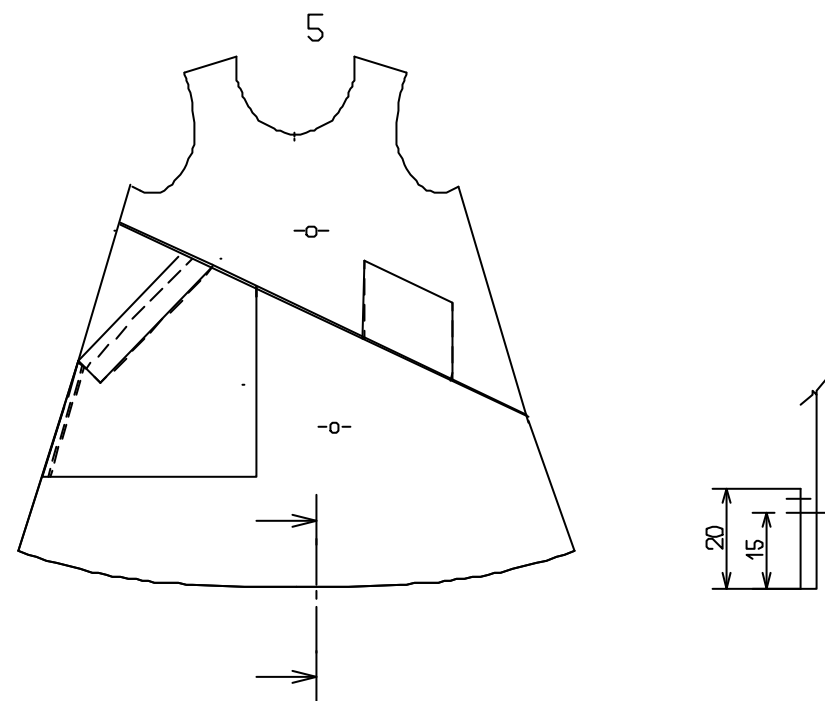
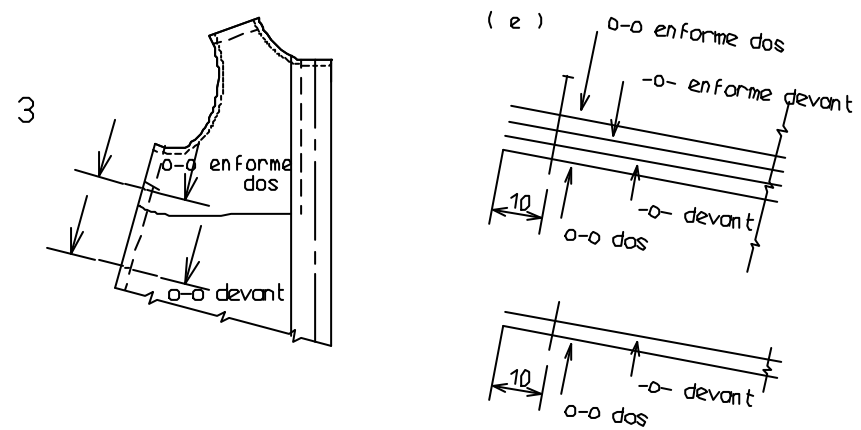
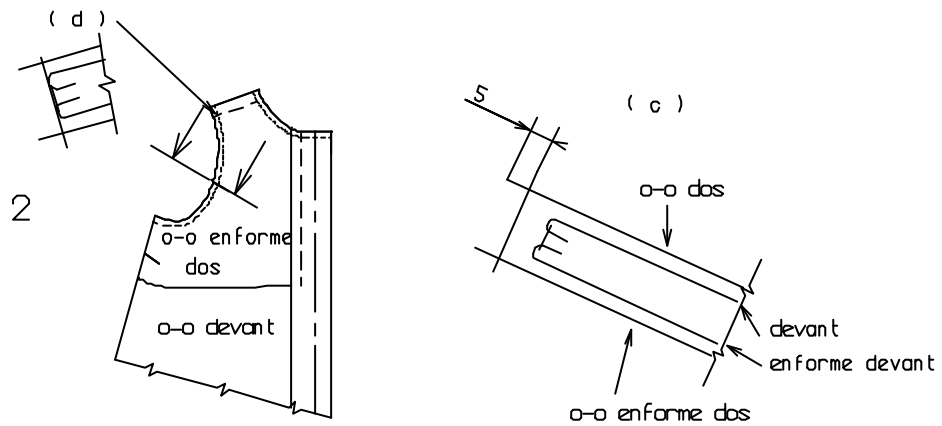
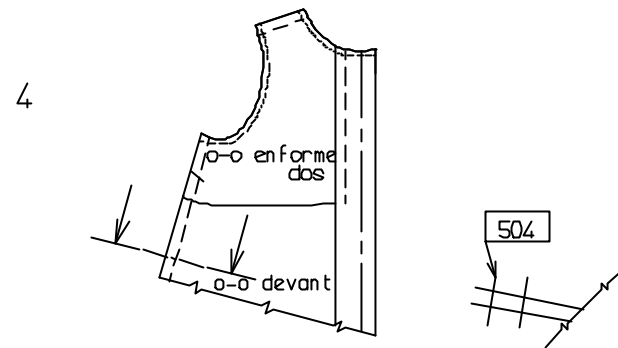
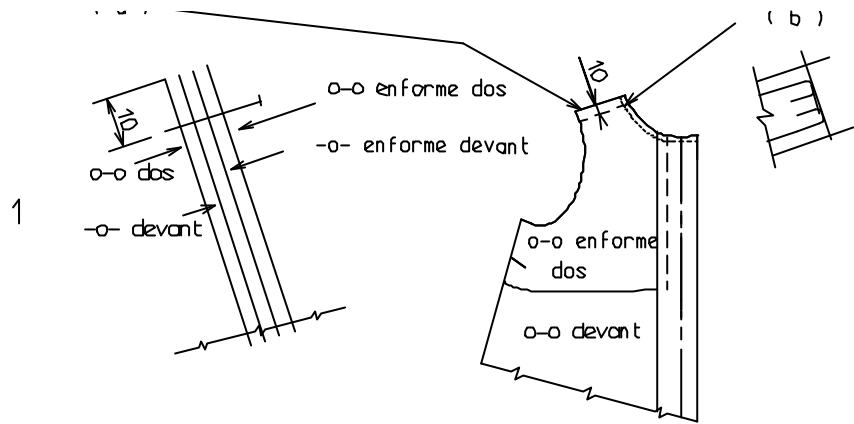
surfilage	56	Surfiler le bas de la robe	Voir doc. Rations.des	Coutures des côtés couchées vers le dos Sur -o- matière
piquage	57	Remplir le bas de la robe		
Finitions	58	Pointer les boutonnères	Voir doc. Bouton.des	Avec gabarit
	59	Réaliser les boutonnères		Avec machine à points noués Pointage = bas de la boutonnière
	60	Coudre les boutons		Avec la machine
	61	Epluchage		Plus aucun fils
	62	Contrôle final		Aspect net de la robe, fabrication conforme aux directives Piqûres visibles régulières
	63	Coudre étiquette		Bas du dos droit de la robe À grand point
repassage	64	Repassage final		Placer la robe sur un cintre



OPERAT. DES







RAT ION 5. DES