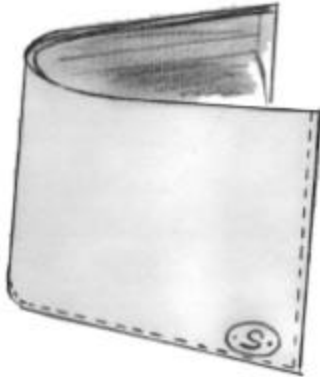


# DOSSIER TECHNIQUE

## PORTE CARTE/PORTE MONNAIE

"OCEAN"

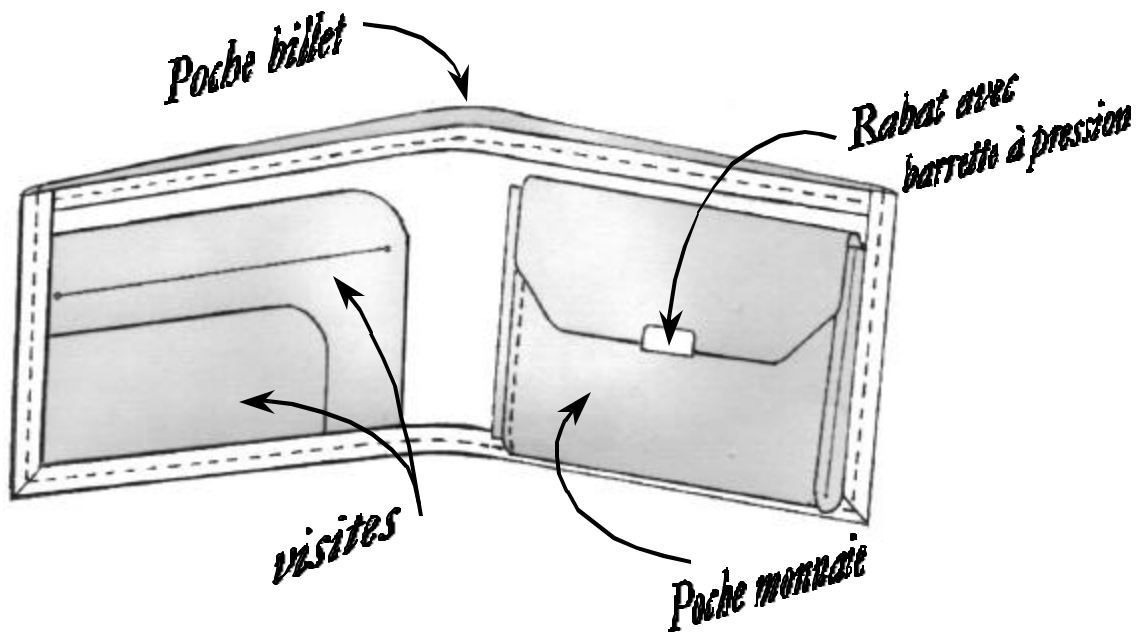
### Descriptif



Article de petite maroquinerie, il convient aussi bien au masculin qu'au féminin.

De dimension 115 X 90 plié, ce porte monnaie/porte carte se loge facilement dans une poche ou dans un sac.

Cet article permet de placer des cartes tickets, de la monnaie, des billets...



### Fonction technique

Ce porte monnaie/porte carte est doublé et rebordé.

On a :

- Deux visites, dont une ouverture sur la grande visite pour le passage d'une carte.
- Une poche monnaie à soufflet et un rabat

Les soufflets de la poche sont d'un seul tenant avec le devant et bordé sur un côté assurant ainsi l'esthétique de la poche.

Une barrette à pression assure la fermeture de la poche.

# SOMMAIRE



Descriptif et fonction technique.....	Page 1/11
Sommaire.....	Page 2/11
Fiche technique de définition, fournitures, matériels et outillages .....	Page 3/11
Nomenclature .....	Page 4/11
Dessin technique d'ensemble .....	Page 5/11
Dessin technique poche et rabat.....	Page 6/11
Fiche de coupe et préparation .....	Page 7/11 et 8/11
Gamme opératoire .....	Page 9/11 ; 10/11 ; 11/11

## ***Fiche technique de définition***

**COUPE**: série 303 les emportes pièces des visites et doublures respectives sont double tranchants

**REFENTE – PARAGE** : VOIR fiche de coupe

**COMPOSTAGE ou MARQUAGE** : sur le corps (suivre gabarit)

### **TEINTURE DES TRANCHES :**

- Fente ouverture grande visite
- Bande à cheval poche monnaie
- Bande à cheval plaque

**MONTAGE**: tous les rebords sont de 5 mm finis

### **PIQURE :**

- Longueur du point par cm : 4 points/cm
- Distance du bord : 2,5 mm

## ***Fiche technique fournitures et matériels***

### **FOURNITURES**

#### ***Matière :***

Peau : porc, chèvre ou veau  
Doublure : Péga

#### ***Autres fournitures***

#### ***Accessoires métalliques:***

Barette à pression doré

#### ***Divers***

Colle blanche  
Colle néoprène  
Teinture  
Fil polyester N° 61

### **MATERIELS ET OUTILLAGES**

Presse à découper + emporte pièces Série 303  
Machine à refendre  
Machine à parer  
Machine à poser les accessoires ou à sertir

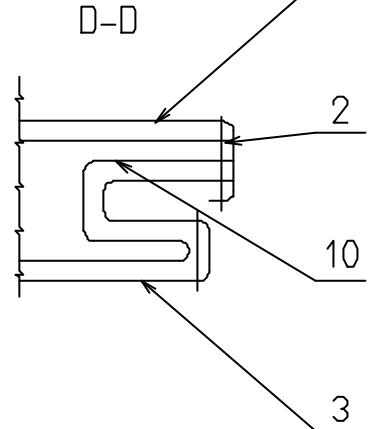
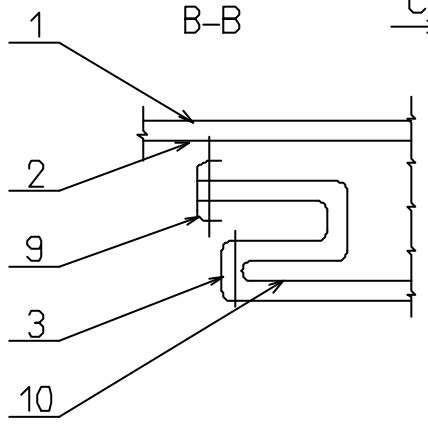
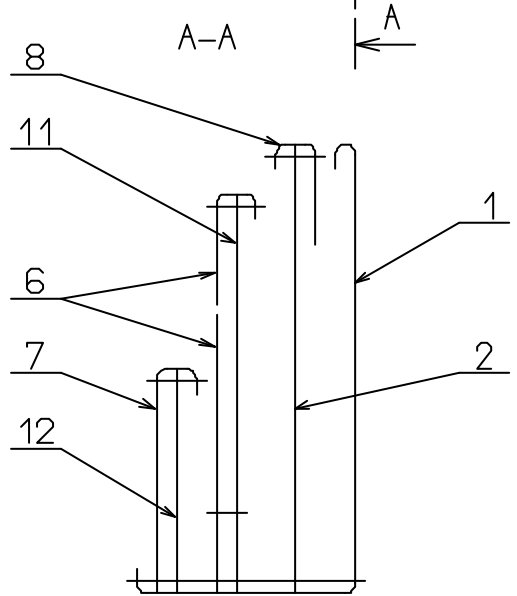
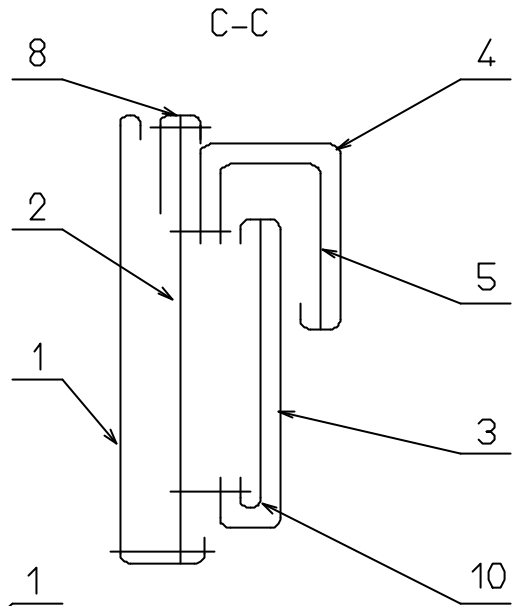
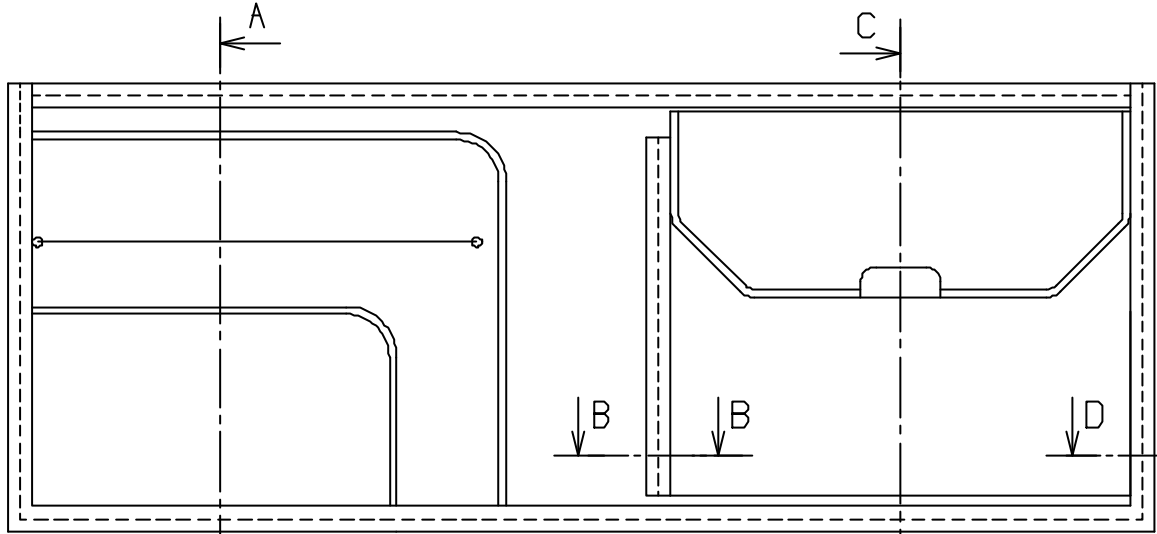
Piqueuse plate  
Piqueuse pilier ou canon Aiguille LR N° 110

Brûle fils  
Petit outillage individuel

14	1	Fermeoir dessous	Métal	
13	1	Fermeoir dessus		
12	1	Doublure petite visite	Péga	
11	1	Doublure grande visite		
10	1	Doublure poche monnaie		
9	1	Bande à cheval poche monnaie	Peau	
8	1	Bande à cheval plaque		
7	1	Petite visite		
6	1	Grande visite		
5	1	Doublure rabat		
4	1	Rabat		
3	1	Poche monnaie		
2	1	Plaque		
1	1	Corps		
<b>Rp</b>	Nb	DESIGNATION		MATIERE

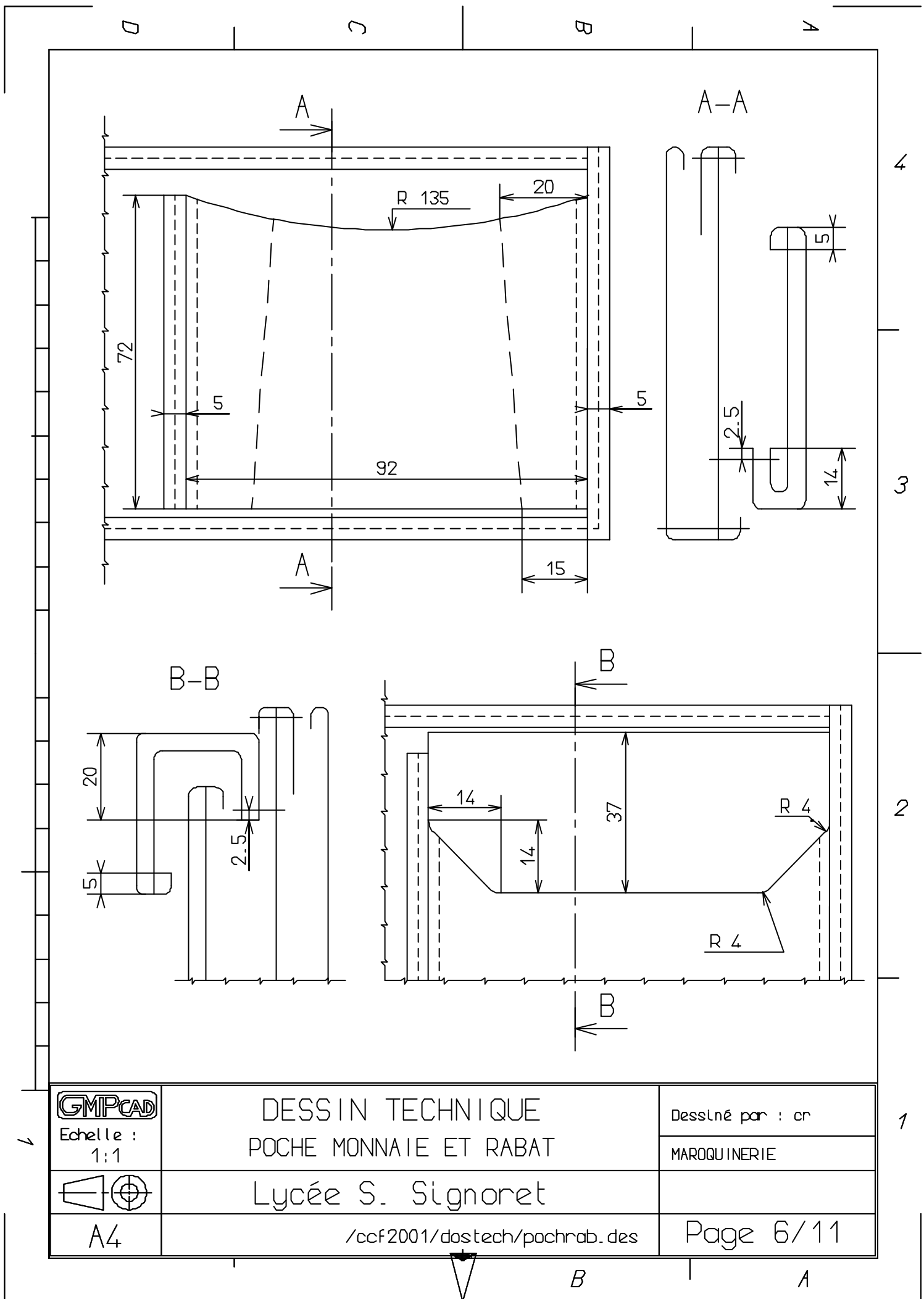
**NOMENCLATURE  
PORTE MONNAIE/PORTE CARTE**





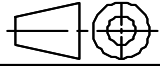
 Echelle :	DESSIN TECHNIQUE PORTE MONNAIE / PORTE CARTE	Dessiné par : or MAROQUINERIE
	 A3	Lycee S. Signoret /ccf2001/dostech/dt.des

B A



GMP CAD

Echelle :  
1:1



A4

DESSIN TECHNIQUE  
POCHE MONNAIE ET RABAT

Lycée S. Signoret

/ccf2001/dostech/pochrab.des

Dessiné par : cr

MAROQUINERIE

Page 6/11

4

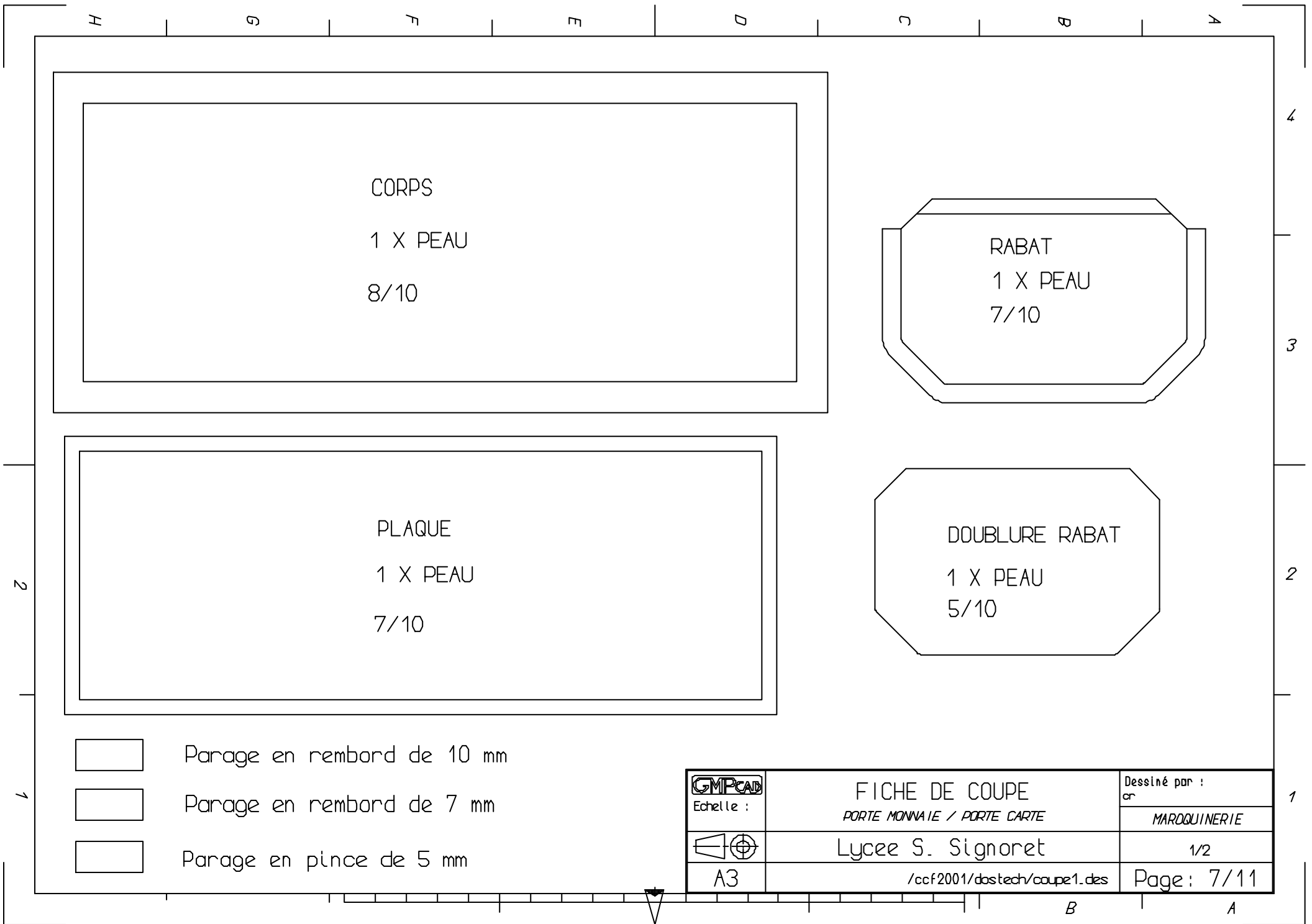
3

2

1

B

A



CORPS

1 X PEAU

8/10

RABAT

1 X PEAU

7/10

PLAQUE

1 X PEAU

7/10

DOUBLURE RABAT

1 X PEAU

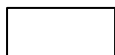
5/10



Parage en rebord de 10 mm



Parage en rebord de 7 mm



Parage en pince de 5 mm



Echelle :



A3

FICHE DE COUPE

PORTE MONNAIE / PORTE CARTE

Lycee S. Signoret

/ccf2001/dostech/coupe1.des

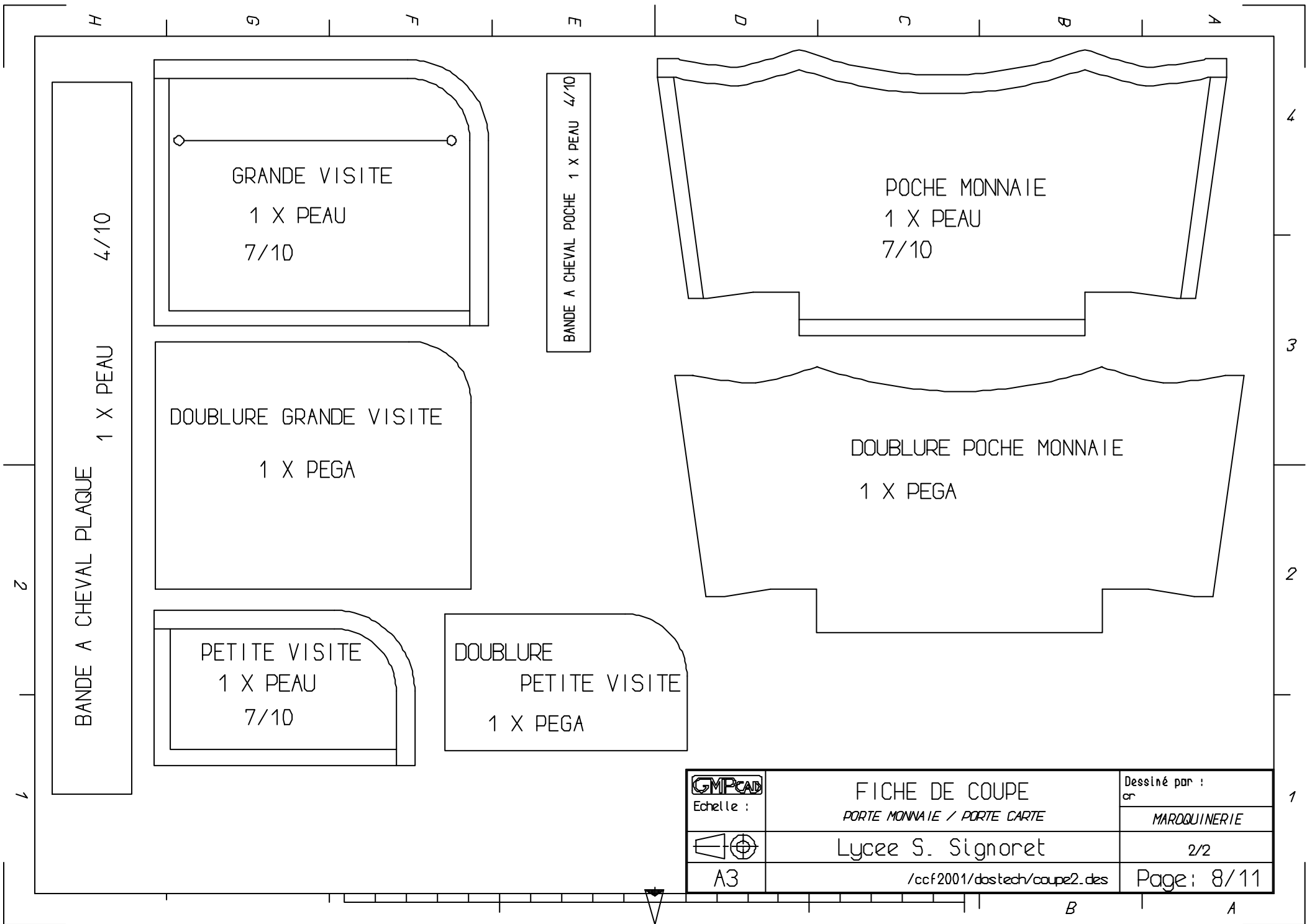
Dessiné par :

or

MARQUINERIE


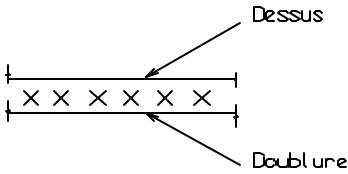
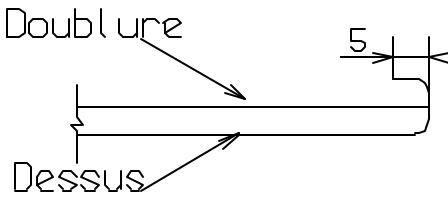
1/2


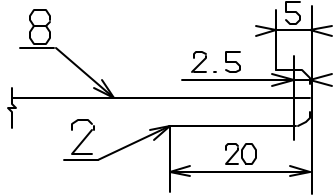
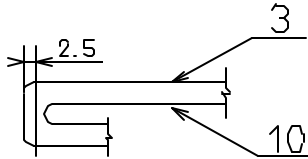
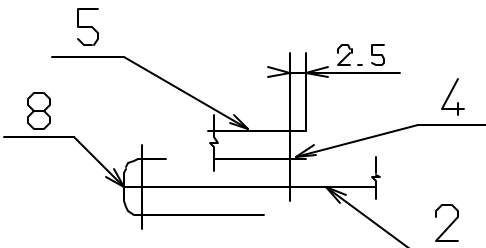
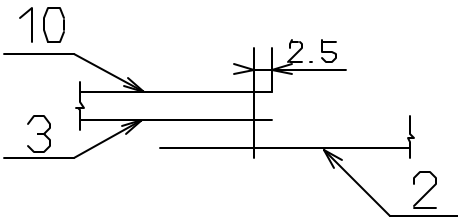
Page : 7/11




 Echelle :	FICHE DE COUPE PORTE MONNAIE / PORTE CARTE	Dessiné par : cr
		Lycee S. Signoret
A3	/ccf2001/dostech/coupe2.des	2/2 Page: 8/11



Section : Métiers de la mode Champ d'application : Maroquinerie		<b>GAMME OPERATOIRE</b>			N° 1/3	
<b>Produit</b> : PORTE CARTE/PORTE MONNAIE « Océan »			Référence : 303 Quantité : 4		MODE DE LANCEMENT Unitaire 	
<b>CONDITIONS TECHNOLOGIQUES</b>						
Matières d'œuvre Peau		Type de point 301	Machine Plate	Nbre/cm 4	Equipement Guide margeur	Outillage Ciseaux
			Pilier			Alène ronde
			Canon			
N°	OPERATIONS	Schémas		Directives Complémentaires		
1	Encoller : - Doublure petite visite - Petite visite - Doublure poche monnaie - Poche monnaie - Doublure rabat - Rabat			En plein Au pinceau plat ou pistolet		
2	Afficher : - Doublure petite visite et petite visite - Doublure poche monnaie et poche monnaie - Doublure rabat et rabat					
3	Plaquer : - Petite visite - Poche monnaie - Rabat			A froid 6 secondes		
4	Encoller : - Doublure grande visite - Grande visite			En fil		
5	Remborder : - Petite visite - Grande visite - Haut poche monnaie - Rabat					
6	Fileter : - Petite visite - Grande visite - Haut poche monnaie Rabat					
7	Piquer grande visite et sa doublure			suivre pointés		

Section : Métiers de la mode Champ d'application : Maroquinerie		<b>GAMME OPERATOIRE</b>		N°2/3
Produit : PORTE CARTE/PORTE MONNAIE « Océan			Référence : 303 Quantité : 4	MODE DE LANCEMENT Unitaire 
N°	OPERATIONS	Schémas	Directives Complémentaires	
8	Encoller - bande à cheval plaque - bande à cheval poche monnaie	Section B-B 	En plein	
9	Poser bande à cheval sur plaque Poser bande à cheval sur poche monnaie			
10	Piquer bande à cheval sur plaque			
11	Casser les soufflets de la poche monnaie		Au marteau	
12	Piquer les 2 côtés des soufflets de la poche monnaie		2 pts à cheval début et fin	
13	Poser rabat sur plaque		Aux pointages En fil 2 pts d'arrêt début et fin	
14	Piquer rabat sur plaque			
15	Poser bas de poche monnaie sur plaque		Aux pointages En fil 2 pts d'arrêt début et fin	
16	Piquer bas de poche monnaie sur plaque			
17	Encoller soufflets poche monnaie		Aux pointages En fil	
18	Coller soufflets poche monnaie sur plaque			
19	Piquer soufflet poche monnaie (côté bande à cheval) sur plaque	Section B-B		

Section : Métiers de la mode Champ d'application : Maroquinerie		<b>GAMME OPERATOIRE</b>		N°3/3
<b>Produit</b> : PORTE CARTE/PORTE MONNAIE « Océan			Référence : 303 Quantité : 4	MODE DE LANCEMENT Unitaire 
N°	OPERATIONS	Schémas	Directives Complémentaires	
20	Encoller : - Grande visite - Petite visite		En fil	
21	Poser grande visite sur plaque			
22	Poser petite visite sur grande visite			
23	Encoller haut rebord corps			
24	Reborder haut rebord corps			
25	Fileter haut rebord corps			
26	Encoller plaque		En fil	
27	Poser plaque sur corps		Poser en forme (montage en bateau)	
28	Surtailler corps si nécessaire			
29	Encoller rebord corps			
30	Reborder tour du corps	Section A-A Section C-C		
31	Piquer tour du corps			
32	Fileter tour du corps			
33	Poser barrette à pression		Aux pointages	
34	Exécuter contrôle et finition			