

VESTE " MARINE "



SOMMAIRE

DESIGNATION	FORMAT	PAGE
- SOMMAIRE	A4	DT 1/9.doc
- CAHIER DES CHARGES	A4	DT 2/9.doc
- NOMENCLATURE	A4	DT 3/9.doc
- FICHE D'EXECUTION	A4	DT 4/9.doc
- FICHE DE DEFINITION	A4	DT 5/9.doc
- FICHE DE DEFINITION DES COTES DIMENSIONNELLES	A4	DT 6/9.doc
- DESSIN DE DETAIL POCHE TAILLEUR à revers	A4	DT 7/9.des
- GAMME DE FABRICATION	A4	DT 8/9.doc
- Suite GAMME DE FABRICATION	A4	DT 9/9.doc

DOSSIER TECHNIQUE

VESTE ” MARINE ”

CAHIER DES CHARGES :

Fonction d’usage :

- Veste chic, demi-saison, portée par les guides et conférenciers à l’occasion de la réouverture du musée de la marine.
- Lieu : Paris
- Clientèle : 25 – 35 ans
- Grade de qualité : boutique
- Forme : veste courte et fonctionnelle, légèrement cintrée .
- Matière : lainage .

Fonction technique :

- Cette veste courte est ajustée par des découpes princesse.
- Elle se ferme sur le devant par un double boutonnage (6 boutons) .
- L’encolure dégagée à la base du cou, se termine par un large col rabattu .
- Les poches tailleur à revers sont plaquées sur les devants.
- Le bas des manches tailleur est garni par une patte boutonnée.
- Le dos simple, est cintré par les découpes princesse.
- Le tissu de la veste est renforcé par une toile thermocollante.



26	1	Fil	Coton		
25	10	Bouton	Plastique	20 mm, à trous	
24	2	Epaulette	Ouate		
23	2	Cigarette	Lainage		
22	2	Renfort bas dessous manche	Toile Thermocollante		
21	2	“ bas dessus manche			
20	2	“ bas veste milieu dos			
19	2	“ bas veste côté dos			
18	2	“ bas veste côté devant			
17	2	“ patte bas de manche			
16		“ dessus de col			
15	2	“ dessus de poche			
14	2	“ panneau milieu devant			
13	2	“ haut du dos			
12	2	Dessous col		Tissu	
11	1	Dessus col			
10	2	Patte bas de manche			
9	2	Dessous manche			
8	2	Dessus manche			
7	2	Parementure devant			
6	2	Doublage poche	Doublure polyester		
5	2	Dessus poche	Tissu		
4	2	Panneau côté devant			
3	2	Panneau milieu devant			
2	2	Panneau côté dos			
1	2	Panneau milieu dos			
Rp	Nb	Désignation	Matière	Renseignements	
VESTE “ MARINE “					
LP LOUDUN					

DOSSIER TECHNIQUE

VESTE " MARINE "

FICHE D' EXECUTION :

Valeurs ressources :

- * Devant :
 - Découpes : 15
 - Epauls : 15
 - Côtés : 20
 - Encolure : 10
 - Emmanchure : 10
 - Bas : 40

- * Dos :
 - Milieu dos : 20
 - Coutures identiques au devant

- * Parementure :
 - Bord croisure 10,
Dégarni à 5 et 7
 - Epauls : 15

- * Manches :
 - Saignée : 10
 - Coude : 15
 - Bas de manche : 40

- * Col :
 - Contour : 7
 - Montage : 10
 - Milieu dos : 10

- * Poches :
 - Contour : 7
 - Couture parementure : 10
 - Parementure finie : 30
 - Revers haut poche : 40
 - Placage : 2

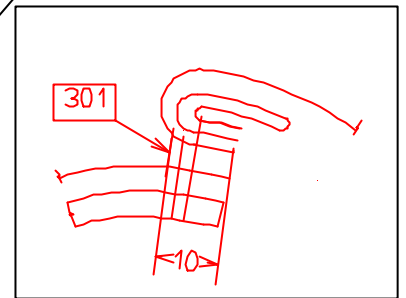
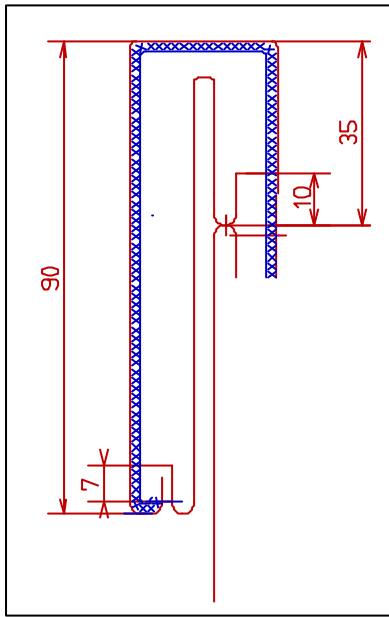
- * Pattes bas manches :
 - Assemblage : 10
 - Extrémité : 7
 - Insertion : 10

Fiche technique de fournitures :

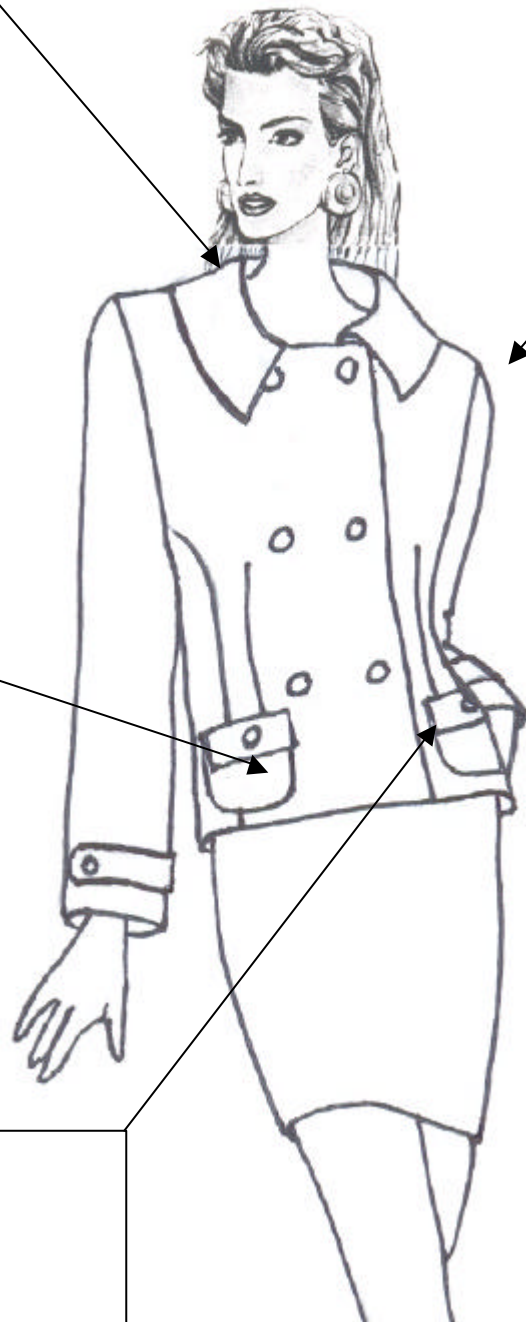
- Sujet
- Planche à patron
- Métrages : * tissu
 - * toile thermocollante
- * épauettes
- * cigarettes

VESTE " MARINE "

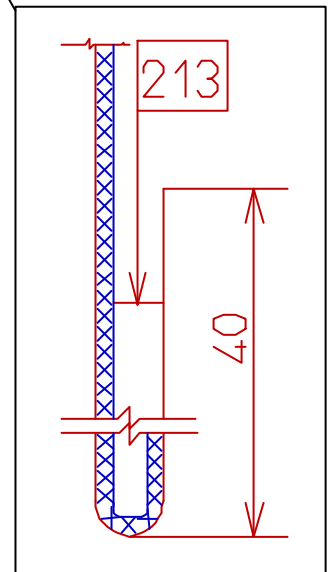
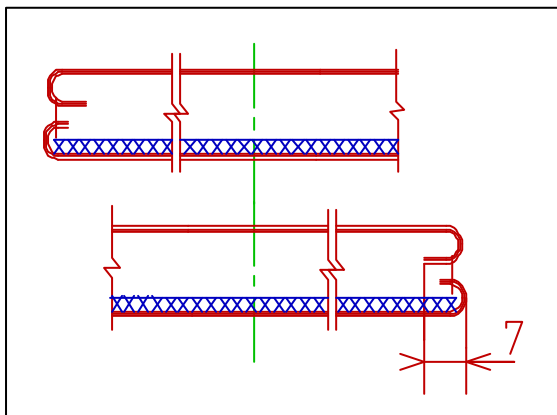
FICHE DE DEFINITION :



Voir détail
poche tailleur
"Marine"

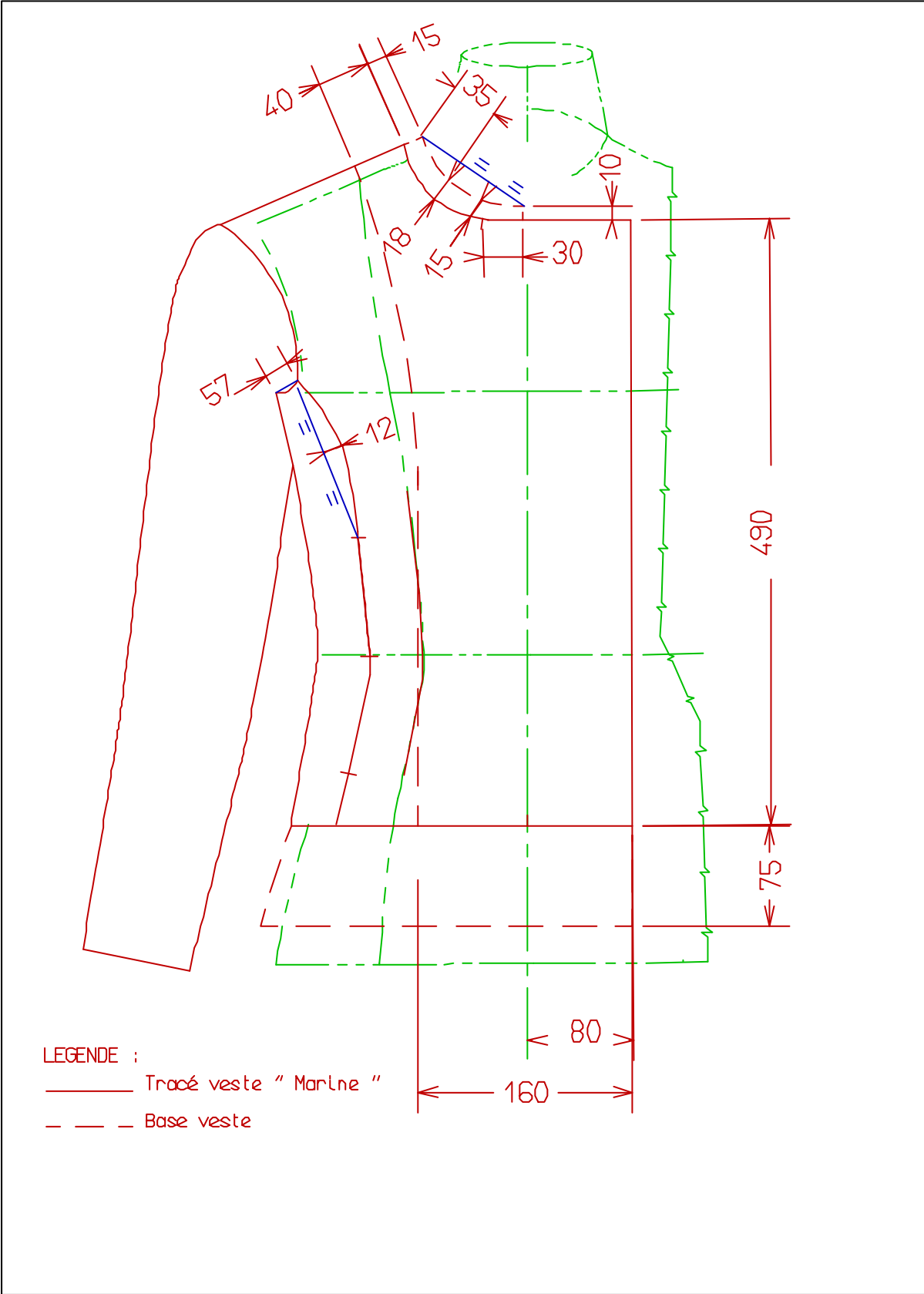


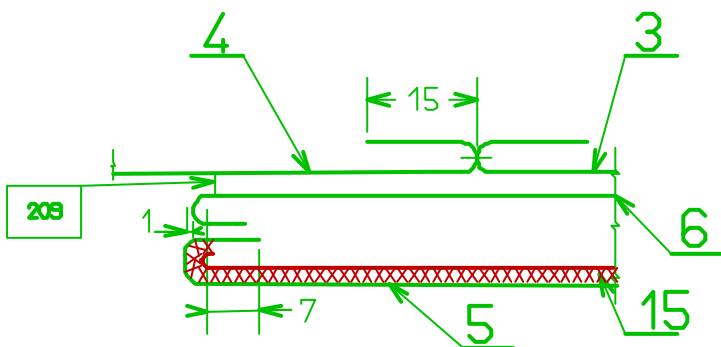
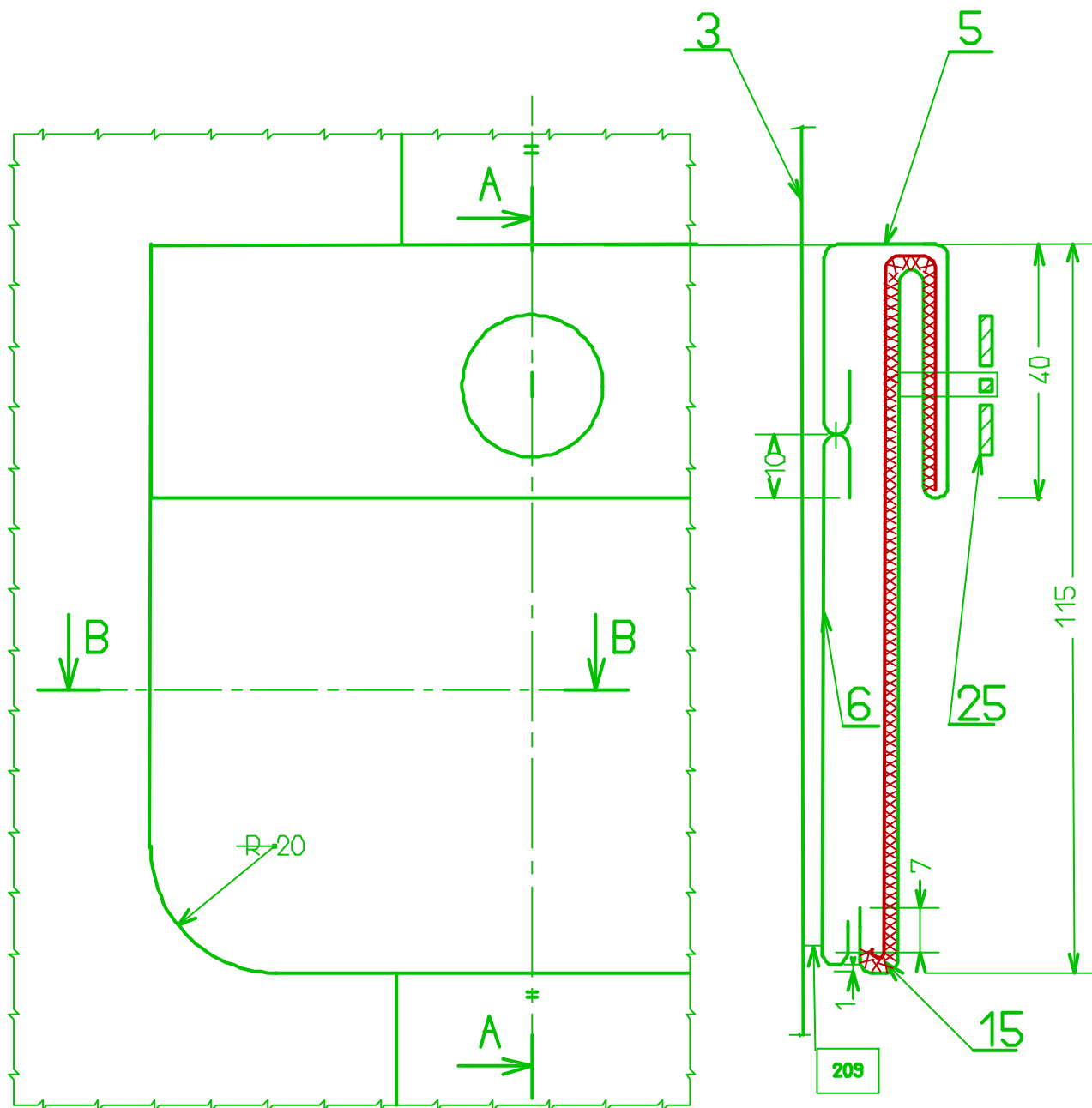
SECTION : bas
veste dos



VESTE " MARINE "

FICHE DE DEFINITION DES COTES DIMENSIONNELLES





Echelle	DETAIL POCHE " MARINE "		
1:1	LP LOUDUN		
	A4	POCHE TAILLEUR	Veste Marine 7/9

Classe:	GAMME DE FABRICATION	N°:
NOM:		Date:

PRODUIT: VESTE	Référence: " MARINE " Quantité: 1	Mode de lancement: au paquet
		Travail: fabrication unitaire

CONDITIONS TECHNOLOGIQUES

Matière d'oeuvre	Machine	Type de point	Nombre pts/cm	Equipement	Outillage divers	Temps
Lainage	Piqueuse plate	301	5 pts	Poste de repassage	guide margeur	16 h
Doublure						
Toile thermocollante						

N°	Opérations	Temps	Directives Complémentaires
1	- Thermocoller les éléments de la veste		(voir planche à patron)
2	- Assembler milieu dos dessous col, doublage poche / parementure poche		- en laissant une ouverture
3	- " coutures pattes bas de manches.		- doc : 4 / 9
4	- Fermer extrémités " " " "		- à l'aide du gabarit joint - couture / milieu patte
5	- Coulisser col, contour poches.		- à l'aide du gabarit (voir dessin 7/9)
6	- Assembler : - pinces, découpe devant et dos - côtés et épaules		
7	- Coulisser parementures / devants		(voir fiche définition)
8	- Piquer coins parementures		- à la hauteur du bas veste doc : 5 / 9
9	- Dégarnir, retourner parementures, poches, col, pattes bas de manches.		
10	- Repasser : - les découpes, les parementures - les coutures d'assemblage devant, dos - les poches, le col, pattes bas de manches.		
11	- Assembler : - dessous de col / vêtement. - dessus col /parementure		- voir dossier technique
12	- Contrôler dégarnir		doc : 5 / 9
13	- Repasser montage col		- ouvrir coutures encolures et parementures

14	- Rabattre couture col		- par piqûre de glaçage, coutures / coutures
15	- Assembler dessus et dessous manches		- insérer pattes dans saignée / crans
16	- Repasser : coutures manches		- ouvrir coutures.
17	- Monter manches / vêtement		- voir crans de montage doc 5 / 9
18	- Contrôler et repasser		
19	- Plaquer les poches sur les devants		- voir emplacement - par des points main doc : 7/9
20	- Baguer le bas de la veste et le bas des manches		- par des points main - doc 5 / 9
21	- Fixer les épaulettes, les cigarettes.		Voir fiche technique
22	-Réaliser les boutonnières		
23	- Coudre les boutons.		
24	- Contrôler et - Repassage final.		