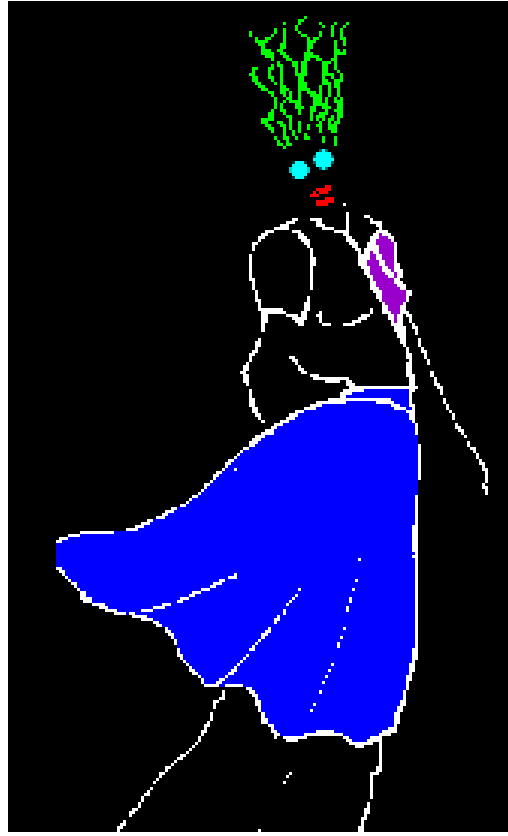


# JUPE J080



**Jupe en forme.**

## **EXPLOITATION PEDAGOGIQUE:**

### *Documents ressources*

- Le croquis du modèle que l'on désire étudier.
- Le gabarit de base correspondant au modèle étudié.

### **\* Analyser le modèle :**

1. Localiser les points essentiels sur le croquis: - En traçant le milieu devant, la ligne de taille, de poitrine, de bassin.
2. Nommer les éléments constitutifs du vêtement ( nomenclature ).
3. Evaluer les proportions afin de déterminer les valeurs nécessaires pour la transformation du gabarit de base.  
( ex: hauteur d'empiècement, valeur des plis, valeur de l'évasé )

### **\* Réaliser la transformation:**

Tracer, découper, coller le gabarit en tenant compte de l'analyse effectuée du croquis.  
Noter la démarche que vous utiliser.

### **\* Comparer le résultat:**

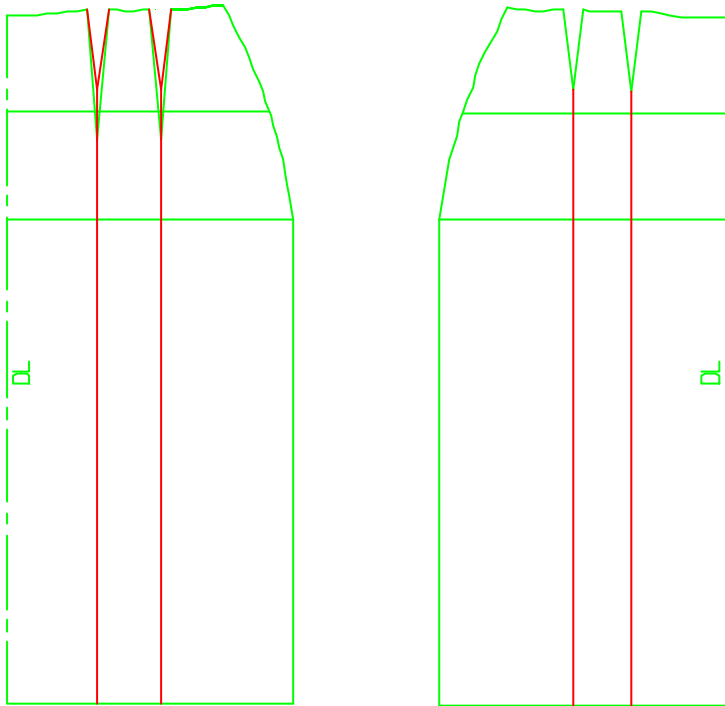
A l'aide de la fiche méthodologique, effectuer les corrections s'il y a lieu.  
Réaliser la transformation en grandeur réelle.

*Jeannie Lebrun*

## Fiche méthodologique

**A/** - Raccourcir les pinces dos ( hauteur pinces devant ) .

- Prolonger l'aplomb des pinces.
- Fendre sur l'aplomb des pinces , en s'arrêtant à l'extrémité des pinces.
- Fermer les pinces.



## COUP J 080



**JUPE en FORME**

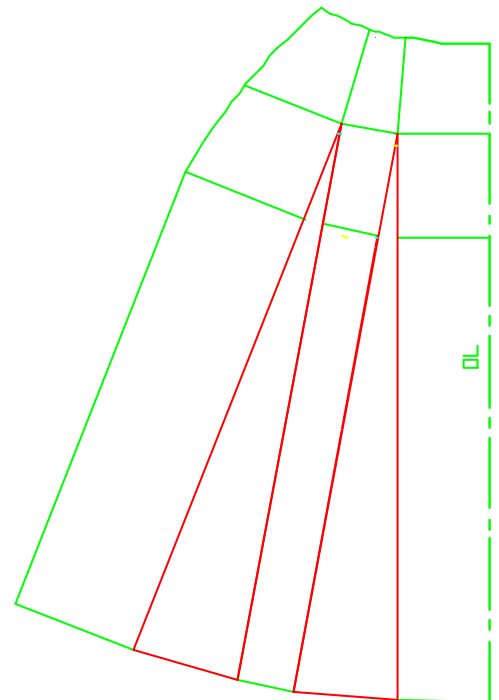
### **B/ DEVANT**

- Tracer l'aplomb du milieu devant et la ligne de bassin.
- Coller la jupe en donnant le même évasé entre chaque panneau.
- Evaser la couture de côté.

### **C/ DOS**

- Même procédé que pour le devant.

► La valeur des EVASES doit être IDENTIQUE DOS et DEVANT.



**CONTROLLER toutes les LONGUEURS qui S'ASSEMBLENT**

Site : Métiers de la Mode Académie de Poitiers  
Jupe de base Echelle 1:5

