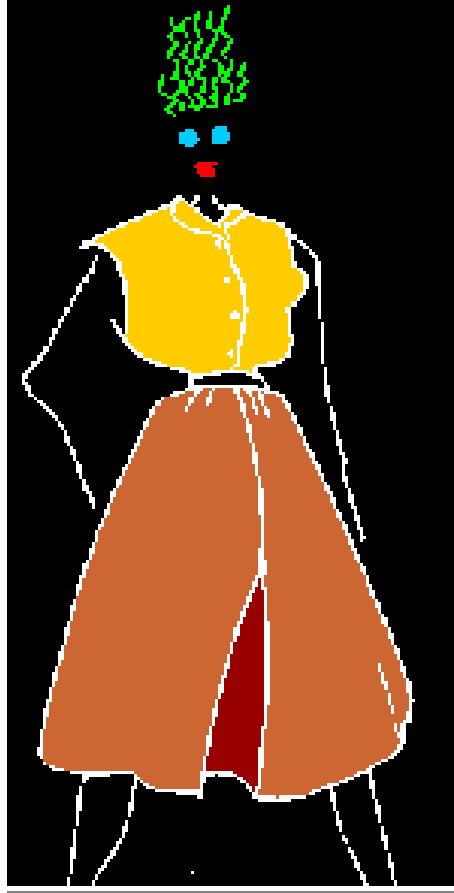


JUPE J020



Jupe à plis creux.

- milieu devant
- milieu dos

EXPLOITATION PEDAGOGIQUE:

Documents ressources

- Le croquis du modèle que l'on désire étudier.
- Le gabarit de base correspondant au modèle étudié.

*** Analyser le modèle :**

1. Localiser les points essentiels sur le croquis: - En traçant le milieu devant, la ligne de taille, de poitrine, de bassin.
2. Nommer les éléments constitutifs du vêtement (nomenclature).
3. Evaluer les proportions afin de déterminer les valeurs nécessaires pour la transformation du gabarit de base.
(ex: hauteur d'empiècement, valeur des plis, valeur de l'évasé)

*** Réaliser la transformation:**

Tracer, découper, coller le gabarit en tenant compte de l'analyse effectuée du croquis.
Noter la démarche que vous utiliser.

*** Comparer le résultat:**

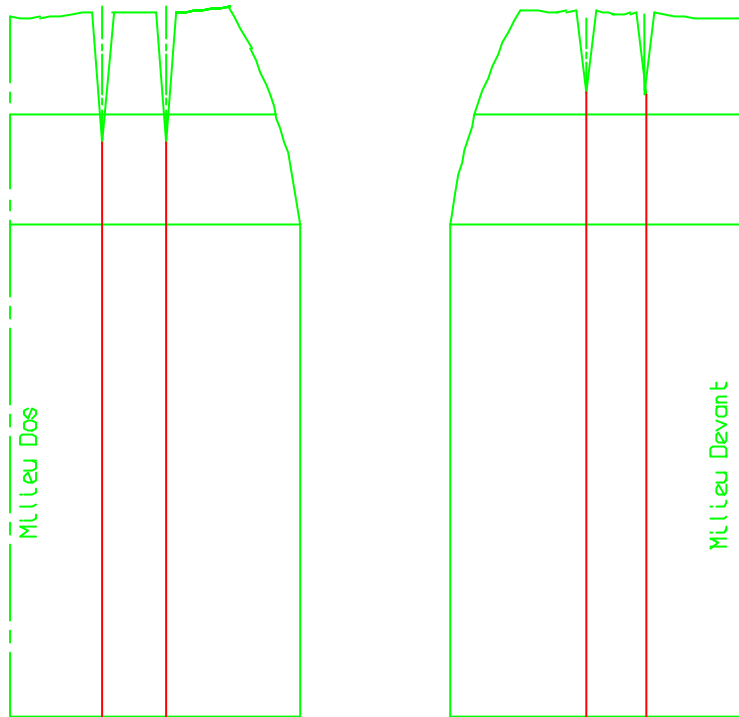
A l'aide de la fiche méthodologique, effectuer les corrections s'il y a lieu.
Réaliser la transformation en grandeur réelle.

Jeannie Lebrun

A/

Fiche méthodologique

- Prolonger l'aplomb des pinces.
- Fendre sur ces lignes d'aplomb.



COUP J 020



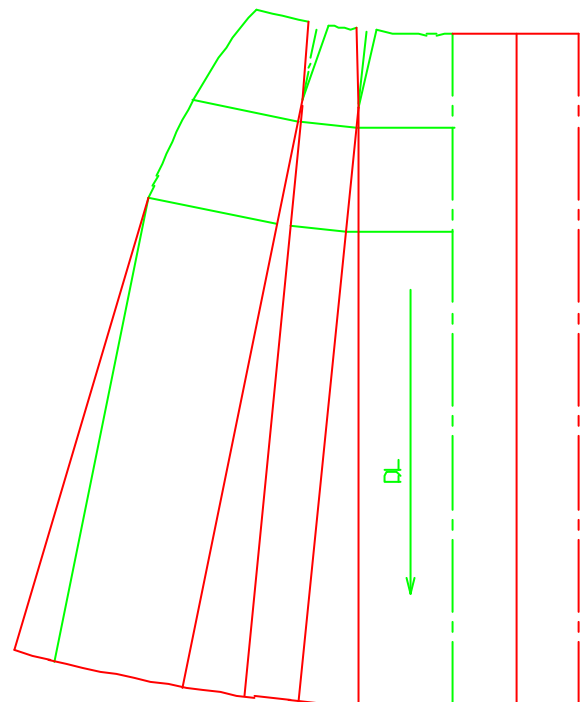
JUPE à PLI CREUX
milieu devant
milieu dos

B/

- Sur une feuille, tracer l'aplomb du milieu devant et la ligne de bassin
- Tracer le fond de pli.
- Coller la base en évasant à chaque ouverture et sur le côté (la profondeur des pinces diminue en fonction de l'écartement donnée par l'évasé).

C/

- Même procédé pour le dos.



CONTROLLER toutes les LONGUEURS qui S'ASSEMBLENT entre elles

Site : Métiers de la Mode Académie de Poitiers
Jupe de base Echelle 1:5

