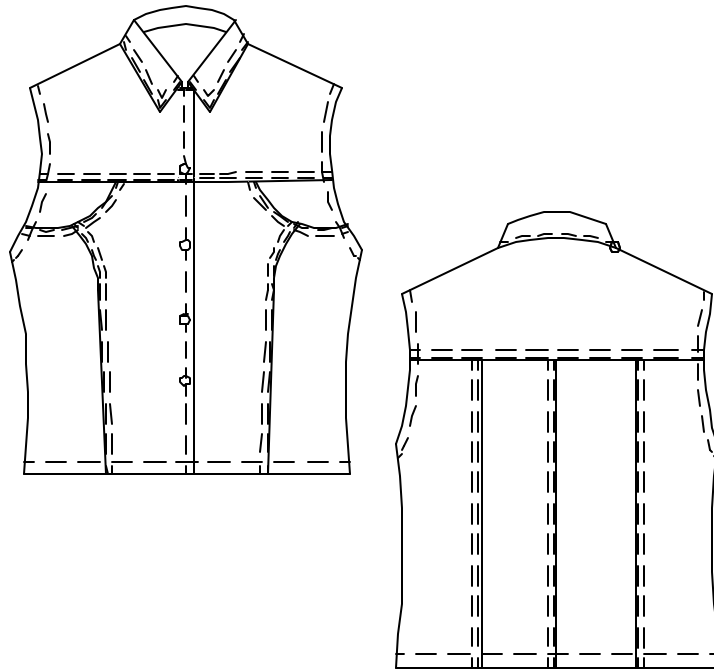


DOSSIER TECHNIQUE



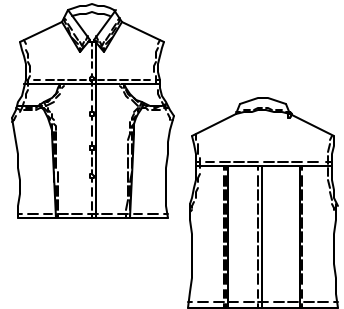
SOMMAIRE :

<i>Fonction d'usage:</i>	3
<i>Fonction technique:</i>	3
FICHE TECHNIQUE DE DEFINITION	4
FICHE TECHNIQUE DE FOURNITURES:	5
REPERE DES ELEMENTS :	6
NOMENCLATURE :	7
DESSIN D'ENSEMBLE :	11
DETAIL COL X7A02 :	12
GAMME DE MONTAGE COL X7A02:	13

GILET « KATIA » V0302

Fonction d'usage:

Le gilet "Katia" pratique et fonctionnel se porte en toute décontraction sur une chemise ou un pull.
Ce gilet sans manche, avec empiècement devant et dos est légèrement galbé par des découpes surpiquées.
Gilet jeans boutonné milieu devant par des boutons pression.



Fonction technique:

- Gilet sans manches avec finition d'un biais aux emmanchures.
- Empiècement droit devant et dos, col chemisier .
- Découpe princesse surpiquées devant et dos.
- 2 poches cavalières sous empiècement devant
- Bord milieu devant surpiqué et fermé par 7 boutons pressions
- Base arrondie

Matériaux: Coton Stretch Jeans

Demandeur: Clientèle ados et femmes

Taille: 40 N

Quantité: 12

Grade de qualité: Boutique

Conditionnement : Gilet plié dans un sachet plastique transparent.

Livraison :

FICHE TECHNIQUE DE DEFINITION

- Réglage longueur du point pts / mm

- Assemblages et surpiquages 3 pts / 10 mm

Elément du produit	Caractéristiques	Exigences de fabrication	Détails fabrication
<i>Devant</i>	<ul style="list-style-type: none"> - découpes assemblées, surfilées et surpiquées. -épaules assemblées , surfilées et surpiquées - côtés assemblés et surfilés - empiècement assemblé, surfilé et surpiqué 	<ul style="list-style-type: none"> - coutures couchées vers le côté. - couture couchée vers le dos - couture couchée vers le dos - couture couchée vers l'encolure. 	.des
<i>Dos</i>	<ul style="list-style-type: none"> -couture milieu dos et découpes assemblées, surfilées, surpiquées. - empiècement assemblé, surfilé et surpiqué 	<ul style="list-style-type: none"> - couture milieu dos couchée vers le côté gauche. - découpes couchées vers le côté - couture couchée vers l'encolure. 	
<i>Poches</i>	<ul style="list-style-type: none"> - haut de poche coulissé , retourné et surpiqué - fond de poche assemblé et surfilé 	<ul style="list-style-type: none"> - doublure poche non apparente - platitude du fond de poche 	
<i>Col</i>	<ul style="list-style-type: none"> - coulissé et surpiqué - assemblé avec vêtement 	<ul style="list-style-type: none"> - coulissé dessous avec dessus col, surpiqué - assemblé sur encolure 	Col « X7A02.des »
<i>Finitions</i>	<ul style="list-style-type: none"> - emmanchure assemblé avec un biais, retourné et surpiqué - bas gilet surfilé, rempli et surpiqué -7 Boutons . 	<ul style="list-style-type: none"> - assemblé le biais à plat, cranter et surpiqué. - rempli régulier et plat -Sur le devant 	

FICHE TECHNIQUE DE FOURNITURES:

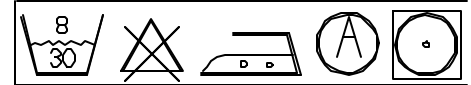
Matière d'œuvre: - 65% coton, 32% polyester et 3% d'élasthanne
Fils: - Polyester et coton
Fournitures: - 7 boutons (12mm diamètre)

CODE D'ENTRETIEN

Valeurs coutures

CHEMISIER

Types de travaux	Désignation	Valeur en mm.
<i>Assemblage:</i>	- découpes	10
	- empiècement	10
	- épaules.	10
	- Côtés.	10
	- Encolure avec col.	10
	- Emmanchure	10
<i>Coulissage</i>	- Col	7
<i>Rabattage</i>	-Col	1
<i>Surfilage</i>	- Découpes	
	- Empiècement	
	- Epaules	
	- Fond de poche	
	- Côtés	
	- Bas	
<i>Remplissage</i>	- Bas Gilet	30
	- Col	10
<i>Surpiquage</i>	- Découpe	2 et 5
	- Empiècement	2 et 5
	- Poche	2 et 5
	- Epaule	2 et 5
	- Col.	2 et 5
	- Encolure	1
	- Bord croisure	2 et 5
	- Emmanchure	2 et 5
- Bas gilet	30	



FICHE QUALITE:

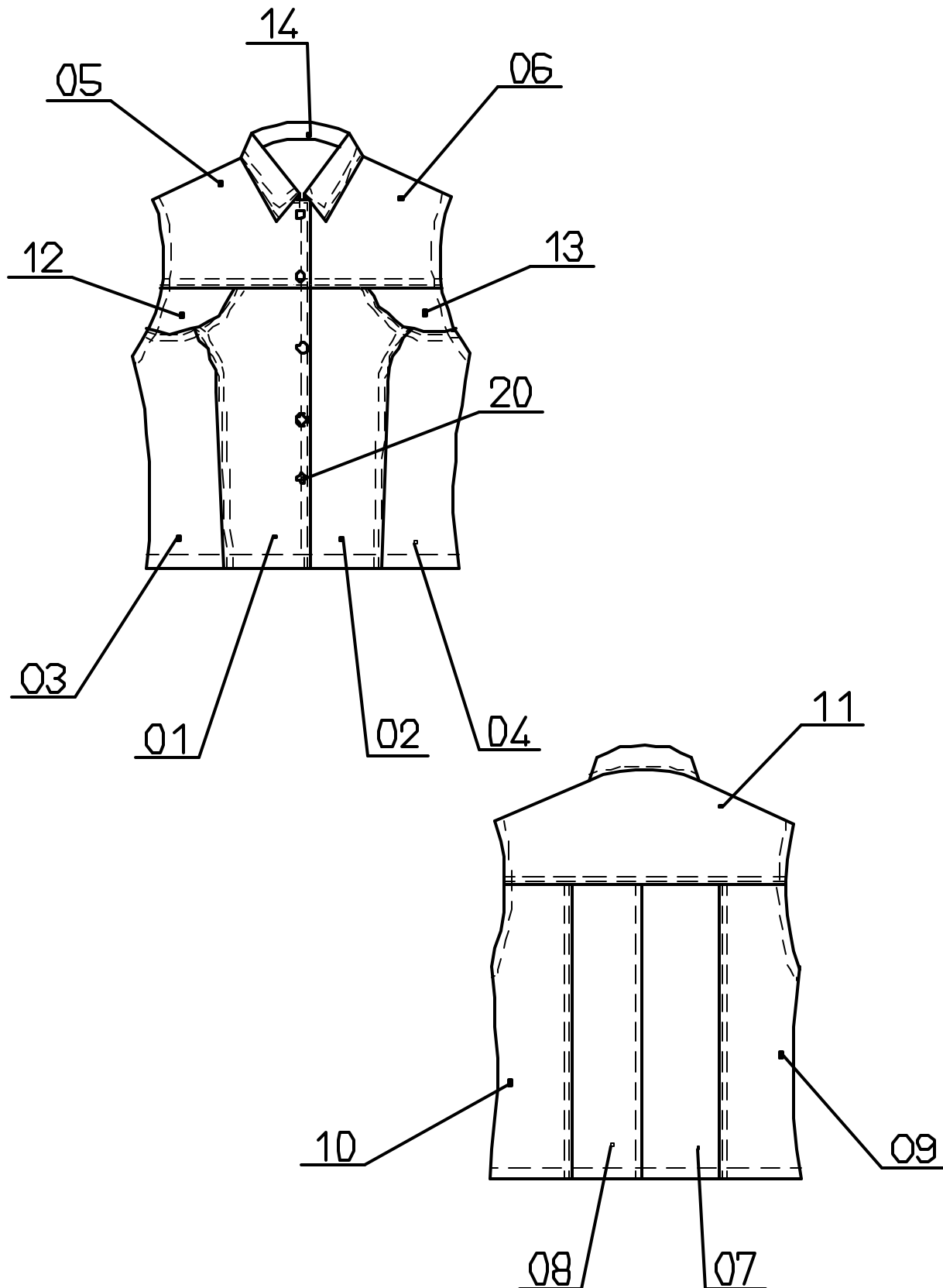
Le grade de qualité de ce produit exige les limites de tolérance suivantes:

Col chemisier	symétrie	+/- 1mm
Poche	symétrie	+/- 1mm
Bas régulier		

exécution conforme au dessin technique

GILET « KATIA » V0302

REPERE DES ELEMENTS :



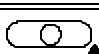
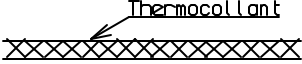
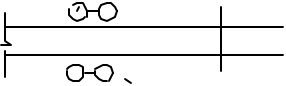


GILET « KATIA « V0302

NOMENCLATURE :

22	7	Boutons pressions	Métal laiton	
21	1	Biais pour emmanchure		
20	2	Devant gauche et droit	Toile	
19	1	Col	thermocollante	
18	2	Fond de poche	Doublure	
17	1	Parementure devant gauche	Toile Jeans Stretch	
16	1	Parementure devant droit		
15	1	Col dessous		
14	1	Col dessus		
13	1	Fond de poche gauche		
12	1	Fond de poche droit		
11	1	Empiècement dos		
10	1	Panneau côté dos gauche		
9	1	Panneau côté dos droit		
8	1	Panneau milieu dos gauche		
7	1	Panneau milieu dos droit		
6	1	Empiècement devant gauche		
5	1	Empiècement devant droit		
4	1	Panneau côté devant gauche		
3	1	Panneau côté devant droit		
2	1	Devant gauche		
1	1	Devant droit		
Rp	Nb	Désignation	Matière	Renseignements
NOMENCLATURE « KATIA » V0302				

GILET « KATIA » V0302

Classe: term CAP	GAMME DE MONTAGE				N°:	
NOM:					Date:	
PRODUIT : Gilet « Katia »			Référence:		Mode de lancement:	
			Quantité:		<i>unitaire</i>	
					Travail: <i>autonome</i>	
CONDITIONS TECHNOLOGIQUES						
Matière d'œuvre	Machine	Type de point	Nbre pts/cm	Équipement	Outillage divers	Temps
Coton, polyester et élasthanne		301	4 pts cm	Guide margeur		
		504				
						
N°	Opérations			Schémas	Directives Complémentaires	
<i>Thermocoller</i>						
01	<ul style="list-style-type: none"> - Dessus de col , - Parementure devant. 					
<i>Préparer Devant</i>						
02	<ul style="list-style-type: none"> - Assembler découpes - Surfiler découpes - Surpiquer découpes 					
<i>Préparer Poches</i>						
03	<ul style="list-style-type: none"> - Assembler doublure sur découpe poche - Cranter et retourner - Surpiquer ouverture poche. - Assembler fond de poche avec doublure poche. - Surfiler fond de poche - Réaliser piqûre de glaçage haut poche avec haut devant. 			Dessin technique « gilkatia.des »		
04	<ul style="list-style-type: none"> - Assembler empiècement avec devant - Surfiler couture empiècement - Surpiquer empiècement 			Dessin technique « gilkatia.des »		

GILET « KATIA » V0302

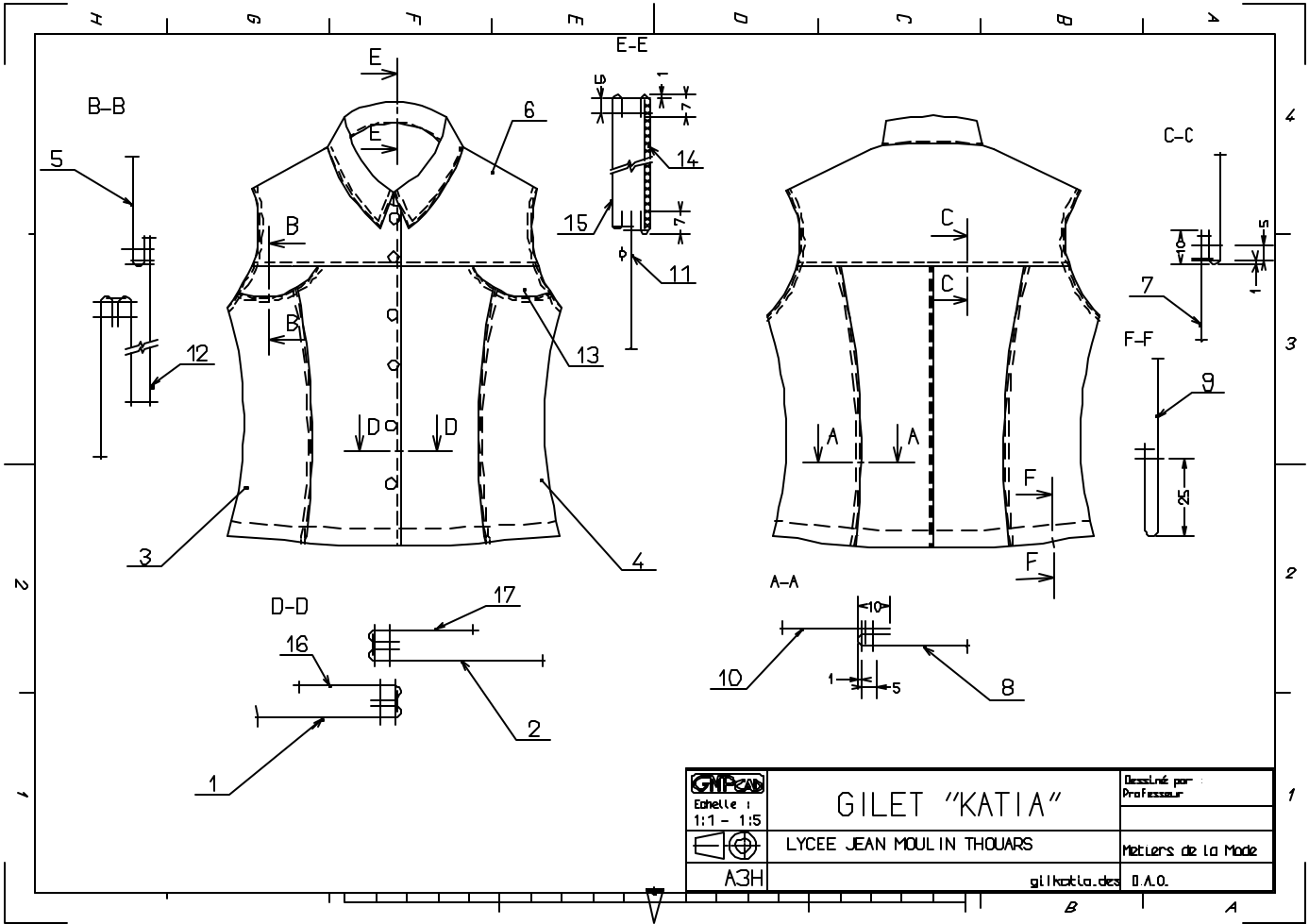
N°	Opérations	Schémas	Directives Complémentaires
<i>Préparer dos</i>			
05	<ul style="list-style-type: none"> - Assembler milieu dos. - Assembler découpes - Surfiler coutures milieu dos et découpes - Surpiquer milieu dos et découpes 	Dessin technique « gilkatia.des »	
06	<ul style="list-style-type: none"> - Assembler empiècement dos avec dos. - Surfiler couture empiècement - Surpiquer empiècement 	Dessin technique « gilkatia.des »	
<i>Préparer col</i>			
07	<ul style="list-style-type: none"> - Coulisser col - Dégarnir et retourner col - Surpiquer col 	Dessin technique « X7a02.des »	
<i>Monter chemisier</i>			
08	<ul style="list-style-type: none"> - Assembler les épaules - Surfiler épaules - Surpiquer les épaules 		
09	<ul style="list-style-type: none"> - Assembler col sur encolure - Assembler parementure avec devant gilet. - Rabattre dessus col sur envers encolure - Surpiquer bord parementure 	Dessin technique « X7a02.des »	
10	<ul style="list-style-type: none"> - Assembler les côtés - Surfiler couture côté - Repasser couture côté 	Dessin technique « gilkatia.des »	
11	<ul style="list-style-type: none"> - Assembler biais sur emmanchure - Cranter et retourner. - Surpiquer emmanchure 		
12	<ul style="list-style-type: none"> - Surfiler bas. - Remplir et piquer rempli. 	Dessin technique « gilkatia.des »	

GILET « KATIA « V0302

N°	Opérations	Schémas	Directives Complémentaires
<i>Finition</i>			
13	<ul style="list-style-type: none">- Pointer les boutons- Poser les boutons pressions- Contrôler le produit sur l'endroit et l'envers- Repasser le produit terminé- Conditionner le gilet		

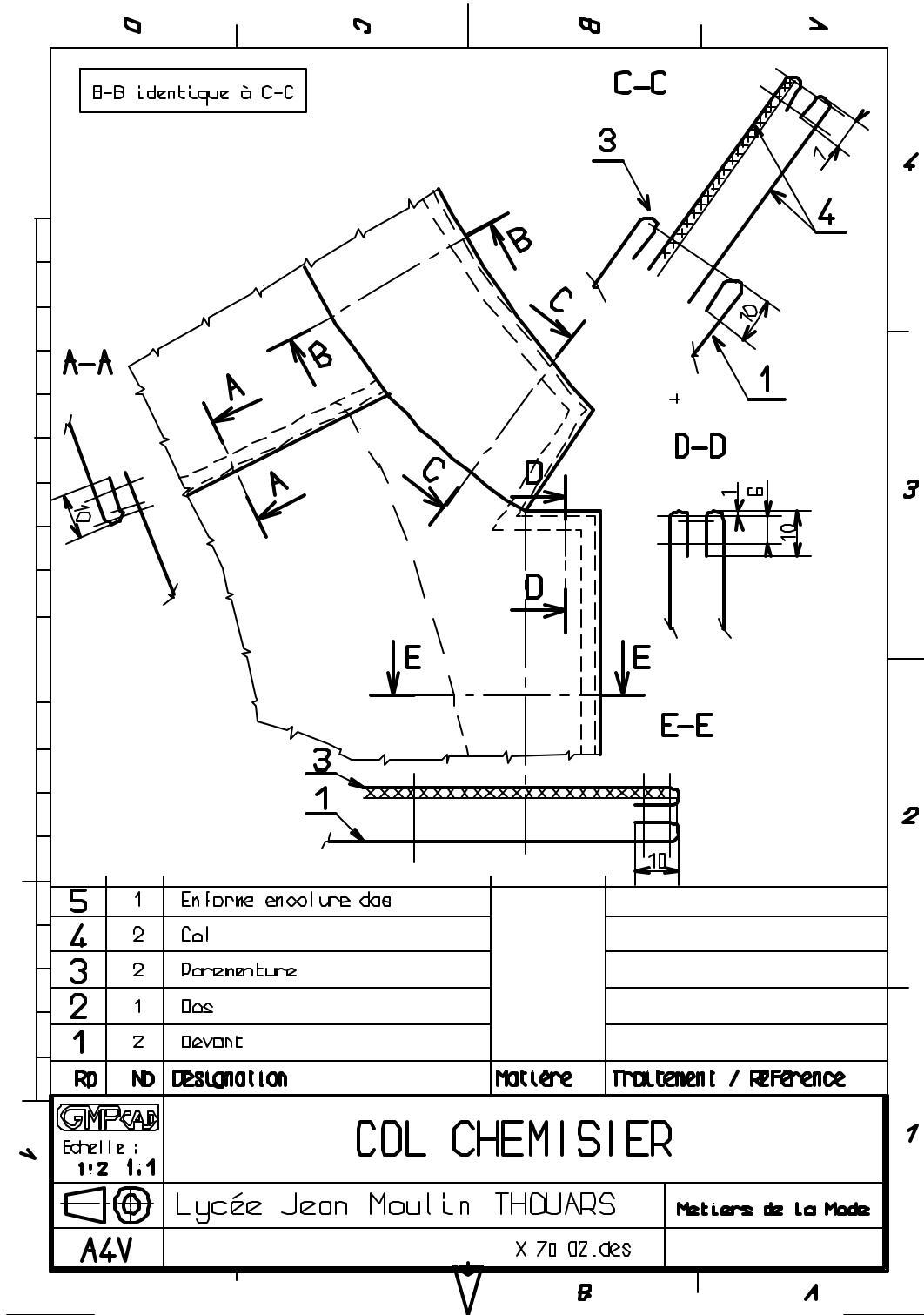
GILET « KATIA » V0302

DESSIN D'ENSEMBLE :



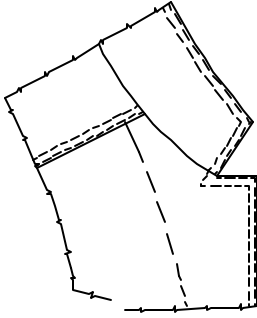


	<h3>GILET "KATIA"</h3>	Dessiné par : Professeur
Echelle : 1:1 - 1:5	LYCEE JEAN MOULIN THOUARS	Métiers de la Mode
A3H	gllkatia.doc	D.A.O.

DETAIL COL X7A02 :



GILET « KATIA » V0302

GAMME DE MONTAGE COL X7A02:

GAMME de FABRICATION de sous ensemble					Classe : CAP	
Produit : Gilet Katia Col chemisier					NOM: Référence : GAMME FABRICATION COL X7A02	
CONDITIONS TECHNOLOGIQUE						
Matière d'œuvre	Machine	Type de point	Nombre pts/cm	Équipement	Outillage divers	Temps
Jean Stretch		301	4pts	Guide margeur		
		fer				
N°	Opérations			Directives Complémentaires		
01	Préparer Col * Coulisser dessus col et dessous col.			<ul style="list-style-type: none"> - Bord à bord -o- /-o- . - Point d'arrêt début et fin. - Sur -o-. 		
02	* Dégarnir angles.					
03	* Retourner.					
04	* Surpiquer.					
05	Monter col au vêtement : * Assembler col sur encolure (col insérer entre le devant et la parementure)			<ul style="list-style-type: none"> - Bord à bord .. -Point d'arrêt début et fin. --o- dessus de col contre -o- parementure - -o- dessous de col contre -o- vêtement - bord col au cran - d'une épaule à l'autre. (encolure dos uniquement) - cranter couture assemblage : aux épaules 		
07	Retourner : * parementure			<ul style="list-style-type: none"> - sur -o- 		
08	Rabattre : * col sur encolure dos			<ul style="list-style-type: none"> - dessus col sur encolure dos. 		
09	Contrôler * La symétrie du col .			<ul style="list-style-type: none"> - Hauteur et largeur du col 		
10	* Piqûre de rabattage régulière à 1 mm.					
11	* SURPIQURE DU COL REGULIERE .					
12	Repasser.			<ul style="list-style-type: none"> - Sans déformer , en respectant le droit fil. 		