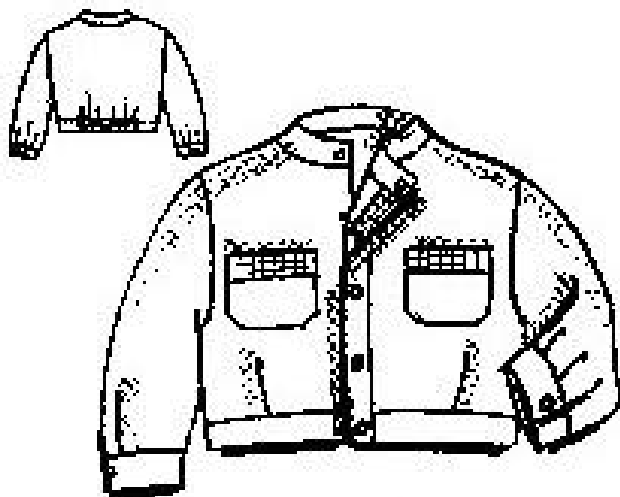


DOSSIER TECHNIQUE



**ENSEMBLE
« BABY »**



NOM=
CLASSE= T MDM

CAHIER DES CHARGES

THEME= ensemble "BABY " 1 . 2

type de lancement=	à l'unité
date de lancement=	05/08/02
date de livraison=	20/08/02
grade de qualité=	style "boutique"
tolérances=	au gré des professeurs

ORDRE DE COMMANDE

BESOINS= La demande de vêtements d'enfants est importante dans la boutique MYRTELLE , nous allons satisfaire cette demande en réalisant des produits 12 mois et 18 mois.



FONCTION D'USAGE=

Petit ensemble coordonnant plusieurs matières en coton le rendant agréable à porter l'été ,c'est un modèle coquet.

LA SALOPETTE= associe le confort et la facilité du change de l'enfant

LE BLOUSON= sa forme rappelle le blouson des grands ,les manches longues permettent d'affronter les soirées un peu fraîches

FONCTION TECHNIQUE ET DESCRIPTION

LA SALOPETTE= très ample grâce aux plis souples et au fronçage du dos.

- Fantaisie par l'association du vichy et du zéphir.
- Haut composé sur le devant d'une bavette doublée ,sur le dos d'une ceinture double dans laquelle sont insérées les bretelles et l'élastique.
- Des bandes contrastantes sur les côtés sont ouvertes et pressionnées ,assurant la fermeture de la taille.
- Le bas des jambes est terminé par des bandes contrastantes.
- L'entrejambe est pressionné.
- Un boutonnage sur les bretelles permet la fermeture sur la bavette.
- Un petit rabat avec un bouton agrémente le côté droit du devant.

LE BLOUSON=fantaisie par l'association du piqué de coton et du zéphir en rappel avec la salopette.De forme ample pour le confort de l'enfant.

DEVANT= patte de boutonnage rapportée sur le côté droit ou gauche (selon qu'il soit pour garçonnet ou pour fillette) ,doublée de zéphir ,base du devant avec des plis souples.

2 poches plaquées à la poitrine agrémentées de faux-ourlet garniture contrastant ,bas à angles coupés.

DOS= droit.

CEINTURE= droite ,resserrée au dos par un élastique.

COL= officier.

MANCHES= montées ,fente ourlée au bas de la couture ,bas de manches avec plis, monté dans un poignet droit en un seul élément

- Les surpiqûres sont exécutées en fil contrastant.
- La fermeture du devant et des poignets est assurée par des pressions.

CONDITIONNEMENT=ensemble étiqueté,livré sur cintre.

THEME: ensemble " BABY " 1.2

FICHE TECHNIQUE DE DEFINITION

MATIERES:

-diverses ,et toujours en coordonné.

tissus: piqué coton
zéphir coton
vichy coton
toile coton

} coloris divers

fournitures:

fil piquage: coton polyester n° 120 ,coloris assortis
" " coloris contrastants pour surpiqûres

fil surjetage: polyester

gros-grain: élastique en 30 mm

boutons: 3 à 4 trous Ø12

boutons pression: 20 Ø11

MATERIEL:

- piqueuse plate 301
- surjeteuse-raseuse 504
- matériel de repassage
- guide margeur
- appareil à sertir les boutons pression
- machine à boutonnières
- aiguille piqueuse à adapter aux matériaux

32				
31				
30				
29				
28				
27				
26				
25				
24				
23				
22				
21				
20				
19	3	boutons	bakélite	Ø 12
18	13	boutons pression	métal	Ø 11
17		gros-grain	élastique	150 mm x 30 mm
16	1	dessous rabat	↑ ↓ ↑ ↓	
15	1	dessus rabat		
14	1	bretelle gauche		
13	1	bretelle droite		
12	1	bande bas jambe gauche		zéphir ou
11	1	bande bas jambe droite		
10	1	bande côté devant gauche		toile
9	1	bande côté devant droit		
8	1	dessous bavette		
7	1	dessus bavette		
6	1	dessus ceinture		
5	1	dessous ceinture		
4	1	devant gauche		
3	1	devant droit	vichy	
2	1	dos gauche		
1	1	dos droit		

Rp	Nb	DESIGNATION	MATIERES	RENSEIGNEMENTS
ECHELLES		SALOPETTE " BABY 2 "		
		NOMENCLATURE		
Nom :	A 4	nomenclature de fabrication		
Date:				baby3

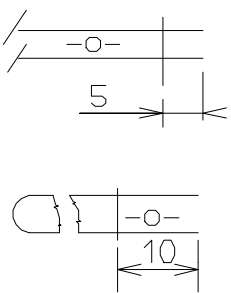
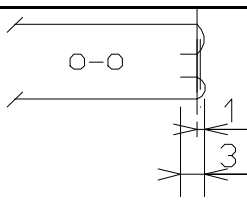
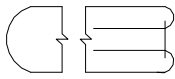
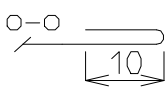
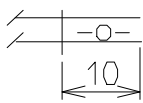
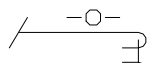
NOM

CLASSE

GAMME DE FABRICATION

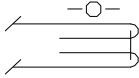
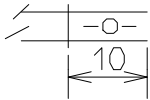
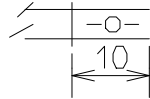
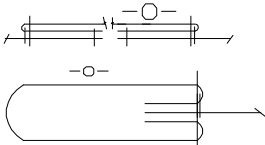
MODELE	SALOPETTE	MATERIELS	
REFERENCE: " BABY 2 "		Type machine	
MATIERE	zéphir,vichy,toile	Type de Pt	301.504.107
		Nbre Pt/cm	4 pts/cm

- LE CONTRÔLE sera systématique après chaque opération
- LE REPASSAGE se fera au fur et à mesure des opérations,si nécessaire.
- LES TOLERANCES seront définies par les professeurs

N°	OPERATIONS	SCHEMAS SECTIONS	DIRECTIVES COMPLEMENTAIRES
1	<u>coulisser:</u> rabat bretelles		utiliser le gabarit de traçage
2	<u>dégarnir,retourner,surpiquer:</u> le rabat		
3	<u>retourner,repasser:</u> les bretelles		
4	<u>remplir:</u> base dessus ceinture dos et bavette bord dessus bandes bas jambes		au fer
5	<u>pointer et coudre:</u> bouton sur rabat		à 15 mm dans l'axe de la pointe
6	<u>coulisser:</u> bavette	idem opération 1	
7	<u>coulisser:</u> ceinture dos		insérer bretelles aux crans
8	<u>dégarnir,retourner:</u> angles bavette		

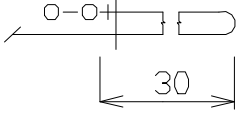
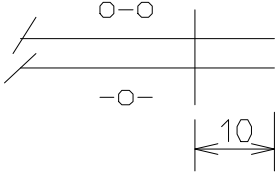
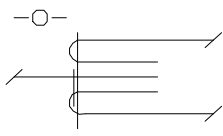
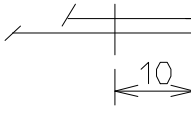
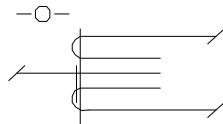
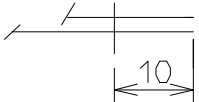
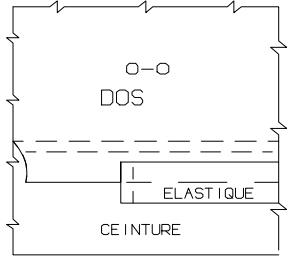
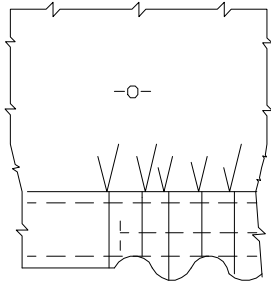
GAMME DE FABRICATION

(suite)

N°	OPERATIONS	SCHEMAS SECTIONS	DIRECTIVES COMPL
	<u>retourner:</u> ceinture dos, repasser		
9	<u>assembler:</u> plis taille devant et le rabat entre les 2 plis du côté droit plis bas jambes devant et dos		piqûre de maintien: 5 mm aux crans, tête de plis vers les côtés
10	<u>assembler:</u> milieu devant et dos		raccorder les carreaux
11	<u>surfiler:</u> milieu devant et dos base entrejambe devant et dos bord parementures dos	voir modèle	
12	<u>remplir:</u> parementures dos base entrejambe devant et dos		au fer, en respectant les crans
13	<u>assembler:</u> bandes côtés devant et sur dos		arrêt à 10 mm au-dessus de l'angle
14	<u>surfiler:</u> assemblages devant et dos		côté dos: la parementure est rempliee, bande côté à plat
15	<u>rabattre et surpiquer:</u> bandes côtés devant et dos		la partie ouverture étant rempliee régulièrement sur l'envers côté dos: arrêter la surpiqûre par un point d'arrêt au niveau de l'assemblage, reprendre sur l'ouverture en commençant par un point d'arrêt bien dans la continuité du précédent

GAMME DE FABRICATION

(suite)

N°	OPERATIONS	SCHEMAS SECTIONS	DIRECTIVES COMPLEMENTAIRES
16	<u>rabattre:</u> bord entrejambe devant dos		
17	<u>assembler:</u> bandes / bas jambes		laisser coutures aux 2 extrêmités:10 mm
18	<u>assembler:</u> extrêmités bandes bas jambes	idem opération 17	
19	<u>retourner,rabattre:</u> bandes bas jambes		
20	<u>assembler:</u> dessous bavette /devant		-o- / o-o
21	<u>rabattre,surpiquer:</u> bavette		
22	<u>assembler:</u> ceinture / dos		
23	<u>assembler:</u> élastique aux extrêmités		le caller aux crans
24	<u>surpiquer:</u> extrêmités et milieu élastique		ceinture pliée en 2,élastique tendu

GAMME DE FABRICATION

(suite)

N°	OPERATIONS	SCHEMAS SECTIONS	DIRECTIVES COMPLEMENTAIRES
25	<u>rabattre et surpiquer:</u> ceinture dos		début base ceinture côté gauche
26	<u>pointer,poser boutons pression:</u>		voir patrons
27	<u>pointer,exécuter boutonnières:</u> sur bavette		voir patrons
28	<u>pointer,coudre les boutons:</u> sur les bretelles		voir patrons
29	<u>contrôler,repasser,conditionner</u> selon le cahier des charges		

32				
31				
30				
29				
28				
27				
26				
25				
24				
23				
22				
21				
20				
19				
18	7	boutons pression	métal	Ø 11 mm
17		gros-grain	élastique	230 mm x 30 mm
16	1	faux-ourlet garniture poche gauche	↑	
15	1	faux-ourlet garniture poche droite	↓	zéphir
14	1	dessous patte boutonnage	↑	
13	1	poche gauche	↑	
12	1	poche droite	↑	
11	1	dessous col	↑	
10	1	dessus col	↑	
9	1	poignet gauche	↑	piqué coton
8	1	poignet droit	↑	ou
7	1	dessus patte boutonnage	↑	toile coton
6	1	ceinture	↑	
5	1	manche gauche	↑	
4	1	manche droite	↑	
3	1	devant gauche	↑	
2	1	devant droit	↑	
1	1	dos	↑	

Rp	Nb	DESIGNATION	MATIERES	RENSEIGNEMENTS
ECHELLES		BLOUSON " BABY 1 "		
		NOMENCLATURE		
Nom :	A 4	nomenclature de fabrication		
Date:				baby4

NOM	CLASSE
GAMME DE FABRICATION	

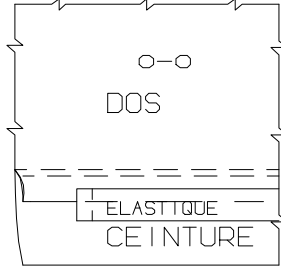
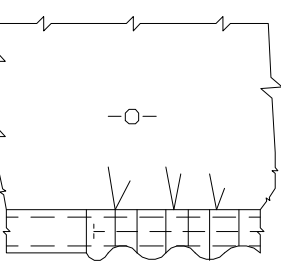
MODELE	BLOUSON	MATERIELS	
REFERENCE: "BABY 1"		Type machine	
MATIERE	piqué coton ou toile coton	Type de Pt	301.504
	zéphir coton	Nbre Pt/cm	4 pts/cm

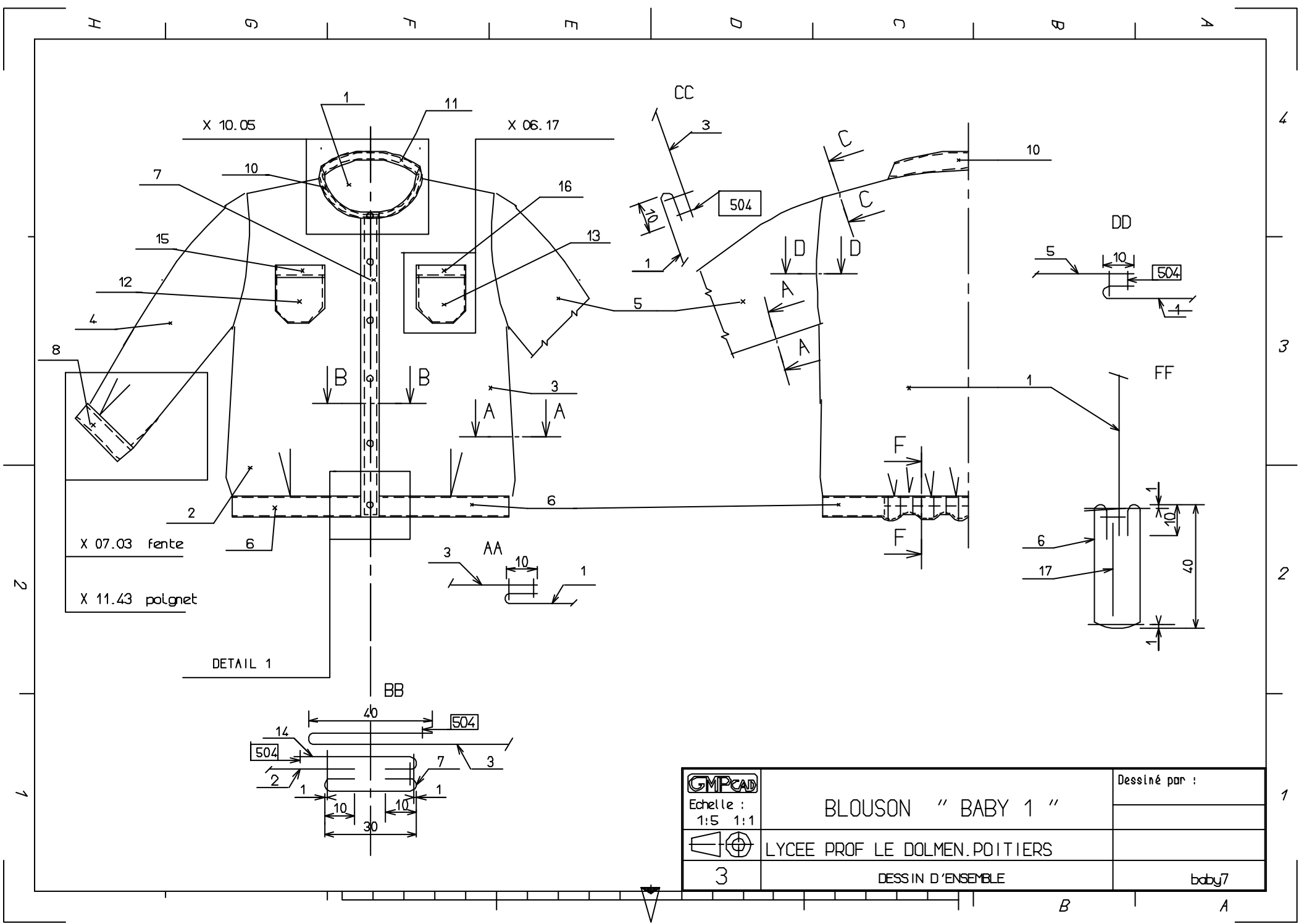
- LE CONTRÔLE sera systématique après chaque opération
- LE REPASSAGE se fera au fur et à mesure des opérations, si nécessaire.
- LES TOLERANCES seront définies par les professeurs

N°	OPERATIONS	SCHEMAS SECTIONS	DIRECTIVES COMPLEMENTAIRES
1	<u>exécuter:</u> poches	x 06.17	
2	<u>exécuter:</u> bas de manches	x 0703 X11.43	
3	<u>assembler:</u> plis devants		selon crans ,tête orientée vers le côté
4	<u>préformer:</u> bord parementure	BB	selon crans
5	<u>assembler:</u> épaules	CC	
6	<u>surfiler:</u> épaules bord parementure bord intérieur dessous patte boutonnage	BB BB	
7	<u>assembler:</u> manches	DD	
8	<u>surfiler:</u> emmanchures	DD	
9	<u>assembler:</u> côtés=vêtement et manches	AA	en mourrant en arrivant en haut de la fente du bas de manches
10	<u>surfiler:</u> coutures de côtés	AA	
11	<u>assembler:</u> ceinture	FF	

GAMME DE FABRICATION

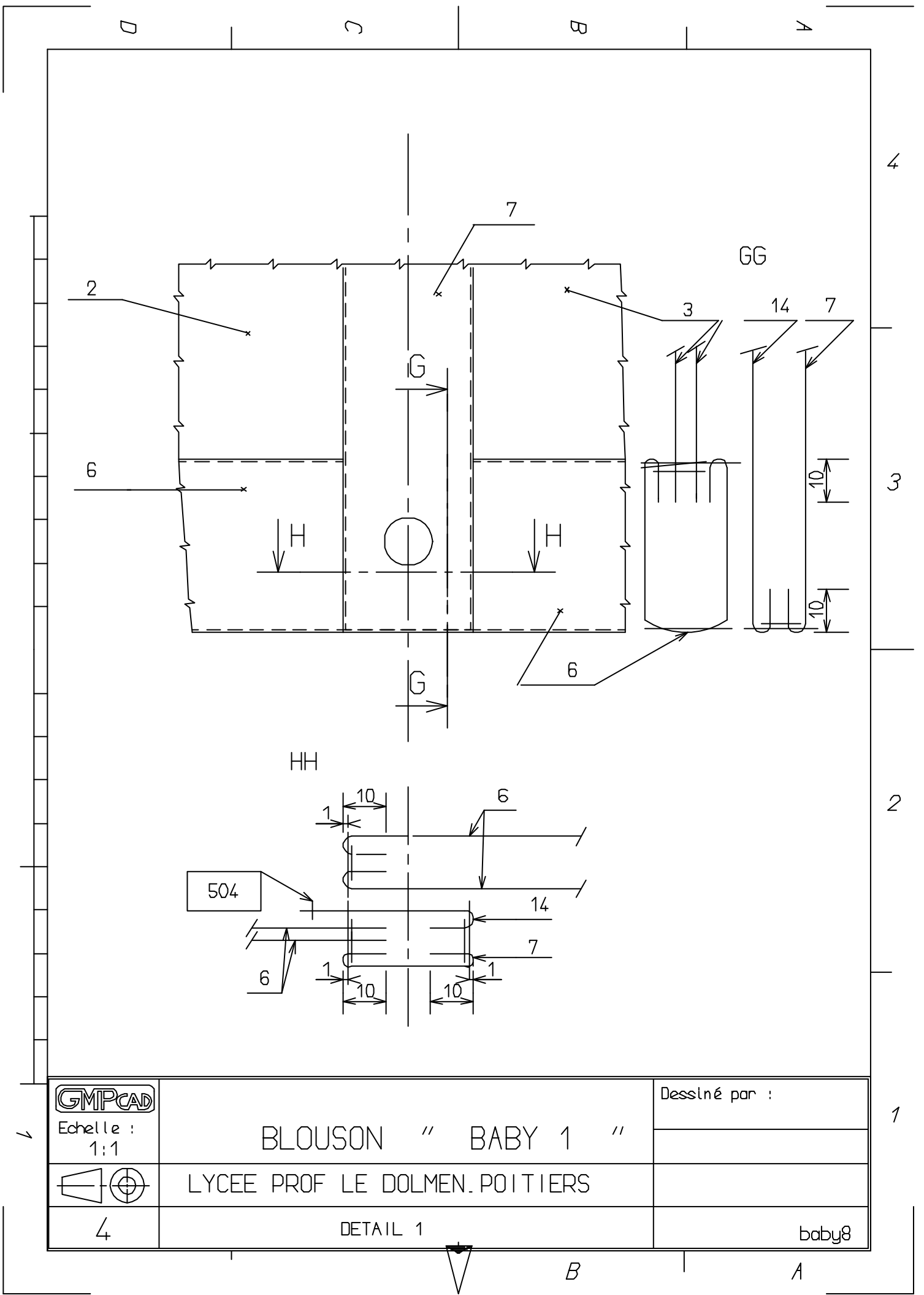
(suite)

N°	OPERATIONS	SCHEMAS SECTIONS	DIRECTIVES COMPLEMENTAIRES
12	<u>exécuter:</u> piqûre de retrait	FF	
13	<u>assembler:</u> extrêmité ceinture	HH du détail 1	devant droit ou gauche remplir bord dessus ceinture
14	<u>assembler:</u> élastique aux extrêmités sur le dos		le caller selon les crans, (voir patron)
15	<u>retourner, rabattre, surpiquer:</u> ceinture	FF	
16	<u>surpiquer:</u> extrêmités et milieu élastique		ceinture pliée en 2 en superposition avec les piqûres de callage élastique tendu faire points d'arrêts solides
17	<u>assembler:</u> dessus patte /devant	BB	droit ou gauche
18	<u>assembler:</u> dessous patte/dessus et base de patte	BB	
19	<u>surpiquer:</u> dessus patte	BB	
20	<u>exécuter:</u> col	X 10.05	
21	<u>pointer et poser:</u> boutons pression		utiliser les patrons pour le pointage
22	<u>contrôler, repasser, conditionner</u> selon la demande		
			baby6



 Echelle : 1:5 1:1 3	BLOUSON " BABY 1 "	Dessiné par :
	LYCEE PROF LE DOLMEN.POITIERS	
	DESSIN D'ENSEMBLE	

B A



GMPCAD

Echelle :
1:1

BLOUSON " BABY 1 "

Dessiné par :

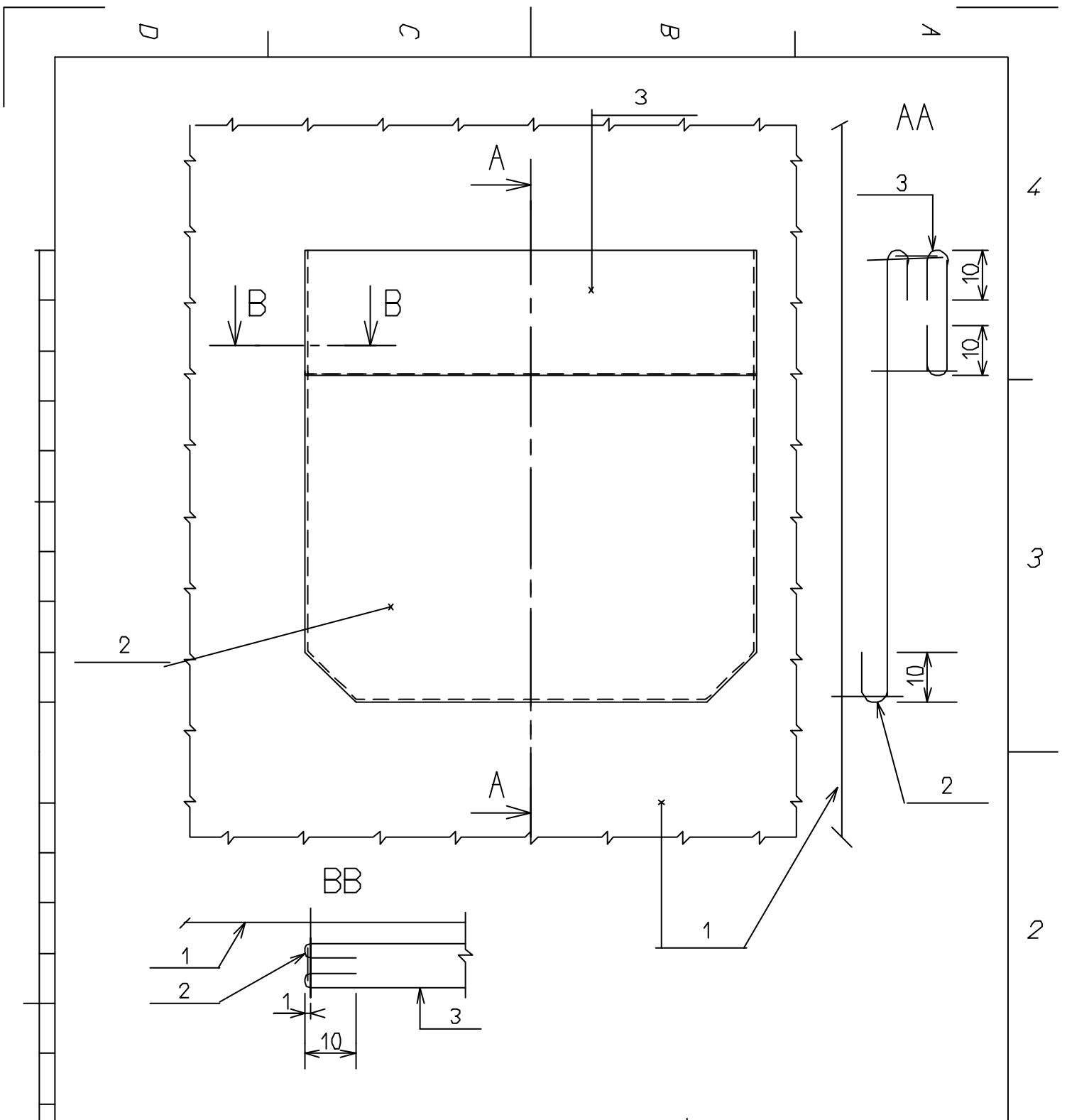


LYCEE PROF LE DOLMEN. POITIERS

4

DETAIL 1

baby8



3	faux-ourlet garniture	1		
2	poche	1		
1	devant	1		
Repère	Désignation	Nb	Matlère	Trattement / Référence

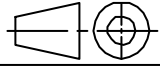
GMPCAD

Echelle :
1:1

POCHE PLAQUEE

Dessiné par :

1



LYCEE PROF LE DOLMEN. POITIERS

4

X 06.17

baby11

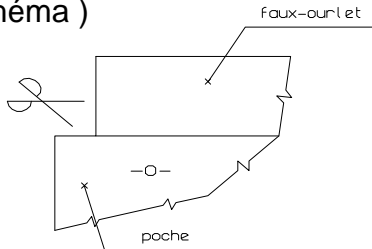
B

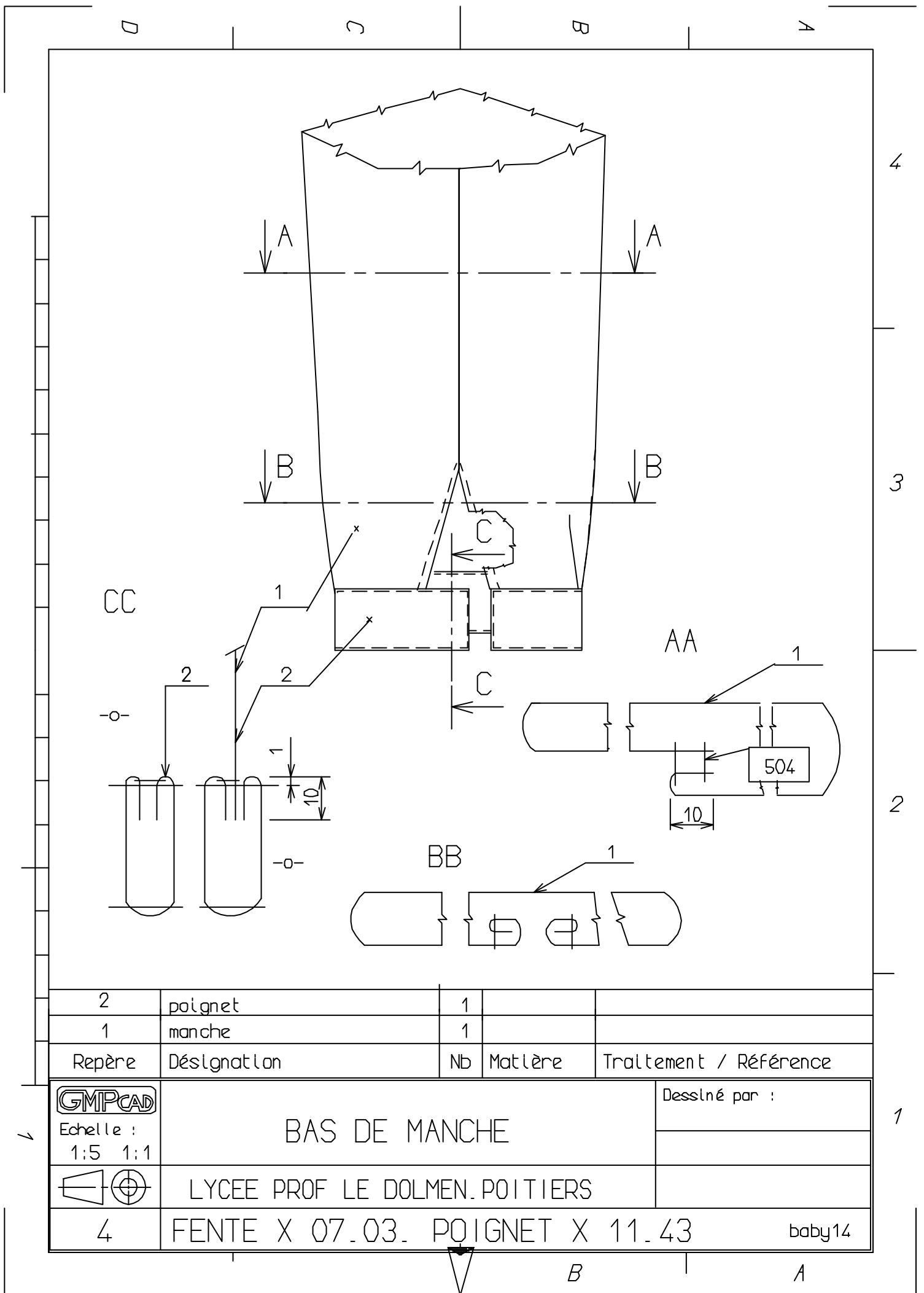
A

NOM	CLASSE
GAMME DE FABRICATION	

MODELE	POCHE PLAQUEE	MATERIELS	
REFERENCE: X 06.17		Type machine	
MATIERE		Type de Pt	301
		Nbre Pt/cm	4 pts /cm

-LE CONTRÔLE sera systématique après chaque opération
 -LE REPASSAGE se fera au fur et à mesure des opérations, si nécessaire.

N°	OPERATIONS	SCHEMAS SECTIONS	DIRECTIVES COMPLEMENTAIRES
1	<u>assembler:</u> faux-ourlet / poche	AA	
2	<u>exécuter:</u> piqûre de retrait	AA	
3	<u>assembler:</u> côtés haut poche	BB	rempli base faux-ourlet préplié
4	<u>retourner, repasser, préplier:</u> haut poche et contour	AA	cranter base faux-ourlet (voir schéma) 
5	<u>rabattre:</u> faux-ourlet haut poche	AA	
6	<u>plaquer:</u> poche	AA.BB	aux pointages
7	<u>contrôler, repasser:</u> l'aplomb de la poche		



2	poignet	1		
1	manche	1		
Repère	Désignation	Nb	Matière	Traitement / Référence

 Echelle : 1:5 1:1	BAS DE MANCHE		Dessiné par :
	LYCEE PROF LE DOLMEN. POITIERS		
4	FENTE X 07.03. POIGNET X 11.43		baby14

NOM

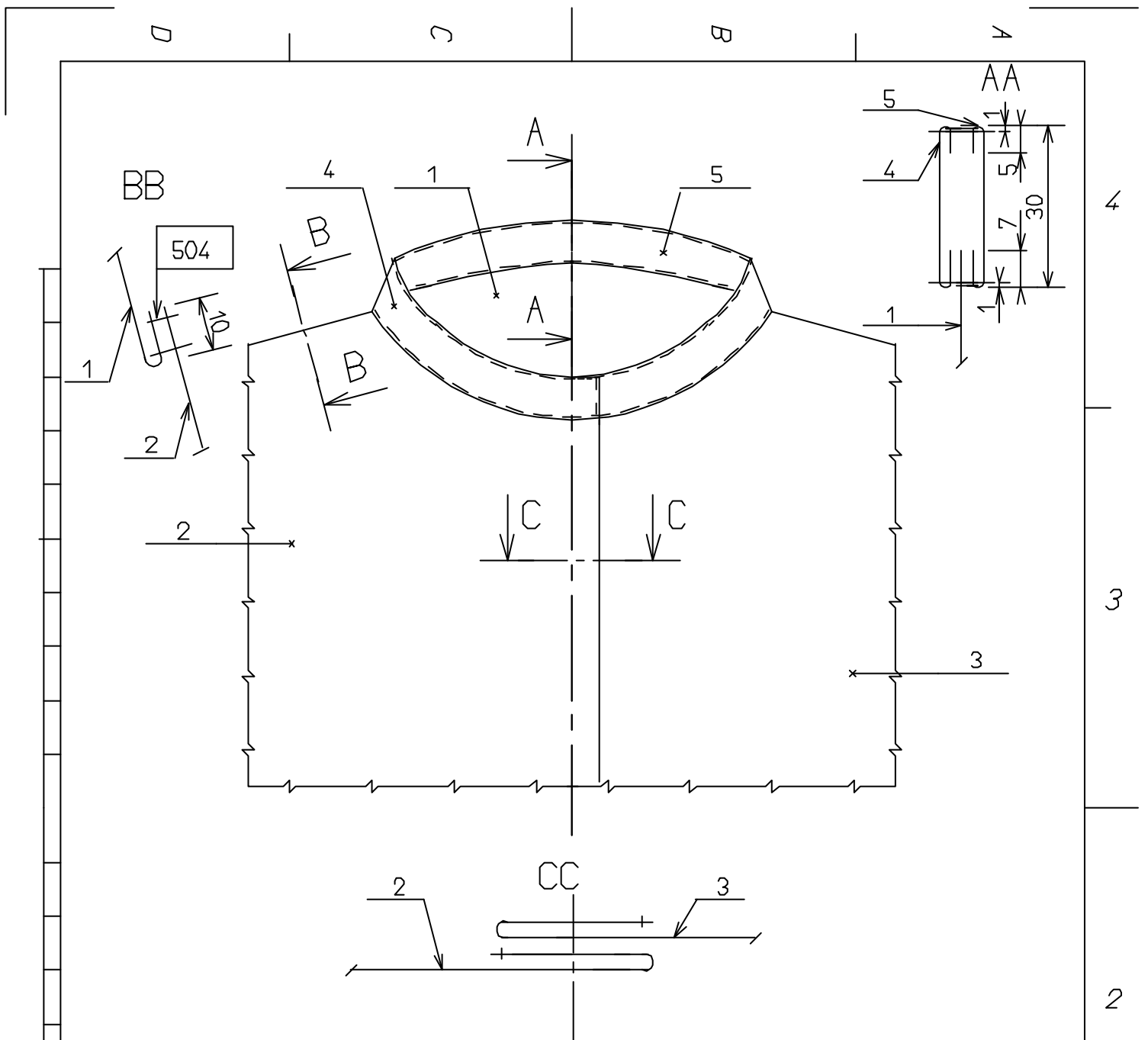
CLASSE

GAMME DE FABRICATION

MODELE	BAS DE MANCHE	MATERIELS	
REFERENCE: FENTE:X 07.03		Type machine	
POIGNET:X 11.43		Type de Pt	301.504
MATIERE:		Nbre Pt/cm	4 pts / cm

-LE CONTRÔLE sera systématique après chaque opération
 -LE REPASSAGE se fera au fur et à mesure des opérations, si nécessaire.

N°	OPERATIONS	SCHEMAS SECTIONS	DIRECTIVES COMPLEMENTAIRES
1	<u>ourler:</u> fente	BB	en mourrant, jusqu'au cran
2	<u>préplier:</u> plis bas de manche		piqûre de maintien selon les crans, tête couchée vers le dos
3	<u>préplier:</u> rempli dessus poignet et poignet en deux	CC	au fer
4	<u>assembler:</u> poignet / bas de manche	CC	respecter croisure
5	<u>assembler:</u> extrémités poignet	idem à CC	
6	<u>dégarnir, retourner:</u>		respecter la qualité des angles
7	<u>rabattre, surpiquer:</u> poignet	CC	début piqûre / croisure
8	<u>assembler:</u> couture manche	AA	terminer en mourrant en haut de la fente par point d'arrêt
9	<u>surfiler:</u> couture manche	AA	
10	<u>contrôler, repasser:</u> les valeurs la régularité des plis l'aplomb des poignets		



5	dessous de col	1	
4	dessus de col	1	
3	devant gauche	1	
2	devant droit	1	
1	dos	1	

Repère	Désignation	Nb	Matlère	Trattement / Référence
--------	-------------	----	---------	------------------------

 Echelle : 1:5 1:1	COL OFFICIER		Dessiné par :	
	LYCEE PROF LE DOLMEN. POITIERS			
4	X 10.05		baby9	



NOM	CLASSE
GAMME DE FABRICATION	

MODELE	COL OFFICIER	MATERIELS	
REFERENCE: X 10.05		Type machine	
MATIERE		Type de Pt	
		Nbre Pt/cm	

-LE CONTRÔLE sera systématique après chaque opération
 -LE REPASSAGE se fera au fur et à mesure des opérations, si nécessaire.

N°	OPERATIONS	SCHEMAS SECTIONS	DIRECTIVES COMPLEMENTAIRES
1	<u>remplir:</u> bord dessus col	AA	au fer
2	<u>coulisser:</u> col	AA	
3	<u>dégarnir, retourner, repasser:</u> col	AA	retrait sur dessous de col
4	<u>assembler:</u> épaules	BB	
5	<u>surfiler:</u> épaules, bord parementures	BB.CC	endroit du surfil apparent
6	<u>assembler:</u> dessous col/encolure	AA	
7	<u>rabattre, surpiquer:</u> dessus de col	AA	début sur l'épaule, sans arrêt, ni reprise hormis le début et la fin
8	<u>contrôler, repasser:</u> l'aplomb du col		en superposant les épaules, les bords des devants doivent être parfaitement l'un sur l'autre