

DOSSIER TECHNIQUE

Contenu	Référence fichiers	N° feuille
Figurine	Dossier technique	01
Fonction d'usage	Dossier technique	02
Fonction technique	Dossier technique	02
Fiche technique de définition	Dossier technique	03
Fiche technique de fournitures	Dossier technique	04
Repérage des éléments:devant, dos	Dossier technique	05
Nomenclature	Dossier technique	06 et 07
Gamme de fabrication	Dossier technique	08 à 11
Dessin vue devant et dos.	Dossier technique	12
Dessin technique poignet X12E08	Dossier technique	13
Gamme fabrication sous ensemble poignet X12E08	Dossier technique	14
Dessin technique col X7A08	Dossier technique	15
Gamme fabrication sous ensemble col X7A08	Dossier technique	16

Fonction d'usage:

- Chemisier court et cintré à manches longues.
- Chemisier pratique et fonctionnel ,
- Il se porte en toute circonstance , sur une jupe ou un pantalon.

Fonction technique:

- Chemisier manches longues avec patte indéchirable , se terminant par un poignet
- Col chemisier avec pied de col.
- Empiècement droit sur le devant et sur le dos.
- Rabat inséré dans empiècement devant .
- Surpiqûres : sur découpes devants et dos , rabats , empiècements ,
- Col chemisier pied de col , poignets , bord devant et rempli du bas.
- Le chemisier se ferme par 7 boutons sur le devant , 1 à chaque poignet et 1 sur chaque rabat.



Matériaux: Coton uni blanc.

Demandeur: Clientèle femmes .

Taille: 38 N et 42 N

Quantité: 10

Grade de qualité: Assemblages solides.
Surpiqûres régulières .
Col chemisier pied de col , rabats et poignets symétriques .
Respect des valeurs de coutures.

Conditionnement : Chemisier plié dans un sachet plastique transparent.

Livraison : à livrer le 31 Mai 2002

CHEMISIER NICE C0201

FICHE TECHNIQUE DE DEFINITION

- Réglage longueur du point pts / mm
- Assemblages et surpiquages 4 pts / 10 mm

Elément du produit	Caractéristiques	Exigences de fabrication	Détails fabrication
<i>Devant</i>	- Assemblé devant avec petit côté devant . surfilé et surpiquées.	- Coutures couchées vers le devant.	
<i>Empiècement Devant</i>	- Assemblé empiècement devant avec bas devant surfilé et surpiquées.	- Coutures couchées vers l'empiecement .	
<i>Dos</i>	- Assemblé dos avec petit côté dos. surfilé et surpiquées.	- Coutures couchées vers le milieu dos.	
<i>Empiècement Dos</i>	- Assemblé empiècement dos avec bas dos surfilé et surpiquées.	- Coutures couchées vers l'empiecement .	
<i>Assemblages</i>	- Epaulés. - Couture de côté. - Couture manche.	- Coutures couchées vers le dos. - Coutures couchées vers le dos. - Coutures couchées vers le dos.	
<i>Manche</i>	- Assemblé manche à plat avec vêtement . surfilé et surpiquées.	- Coutures couchées vers la manche.	
<i>Poignet</i>	- Assemblé poignet avec manche rabattu et surpiqué.	- Coutures couchées vers le poignet.	Poignet NICE X12E08
<i>Col</i>	- Coulissé col et surpiqué. - Assemblé avec pied de col.	- Coutures couchées vers pied de col.	Col NICE X7A08
<i>Pied de col</i>	- Assemblé pied de col avec vêtement et rabattu.	- Coutures couchées vers pied de col.	
<i>Finitions</i>	- 7 Boutons . - 1 Bouton(sur chaque)	- Sur le devant - Poignet et rabat.	

CHEMISIER NICE C0201

FICHE TECHNIQUE DE FOURNITURES:

Matière d'œuvre : - 100% coton
- Couleur : Blanc

Fils: 100% Coton

Fournitures: - 11 boutons 12mm diamètre

Valeurs coutures

		CHEMISIER
Types de travaux	Désignation	Valeur en mm.
<i>Assemblage:</i>	- Epaules.	10
	- Côtés.	10
	- Découpes devant et dos.	10
	- Pied de col avec col.	7
	- Encolure avec col.	10
	- Empiècement.	10
	- Couture manche	10
	- Montage de manche.	10
<i>Coulissage</i>	- Rabats de poche.	7
	- Col	7
<i>Rabattage</i>	- Poignet	1
	- Pied de col.	1
<i>Surfilage</i>	- Epaules	
	- Côtés	
	- Parementure.	
	- Montage de manche.	
	- Couture manche	
	- Empiècements.	
	- Découpes devant et dos.	
	- Bas chemisier	
<i>Rempliage</i>	- Bas chemisier	30
<i>Surpiquage</i>	- Découpes devant et dos	5
	- Empiècement devant et dos	5
	- Epau -	5
	- Col.	5
	- Pied de col.	1
	- Poignet	5
	- Rabat de poche.	5
	- Bord croisure	5
	- Parementure.	35.40
	- Bas chemisier	20.25

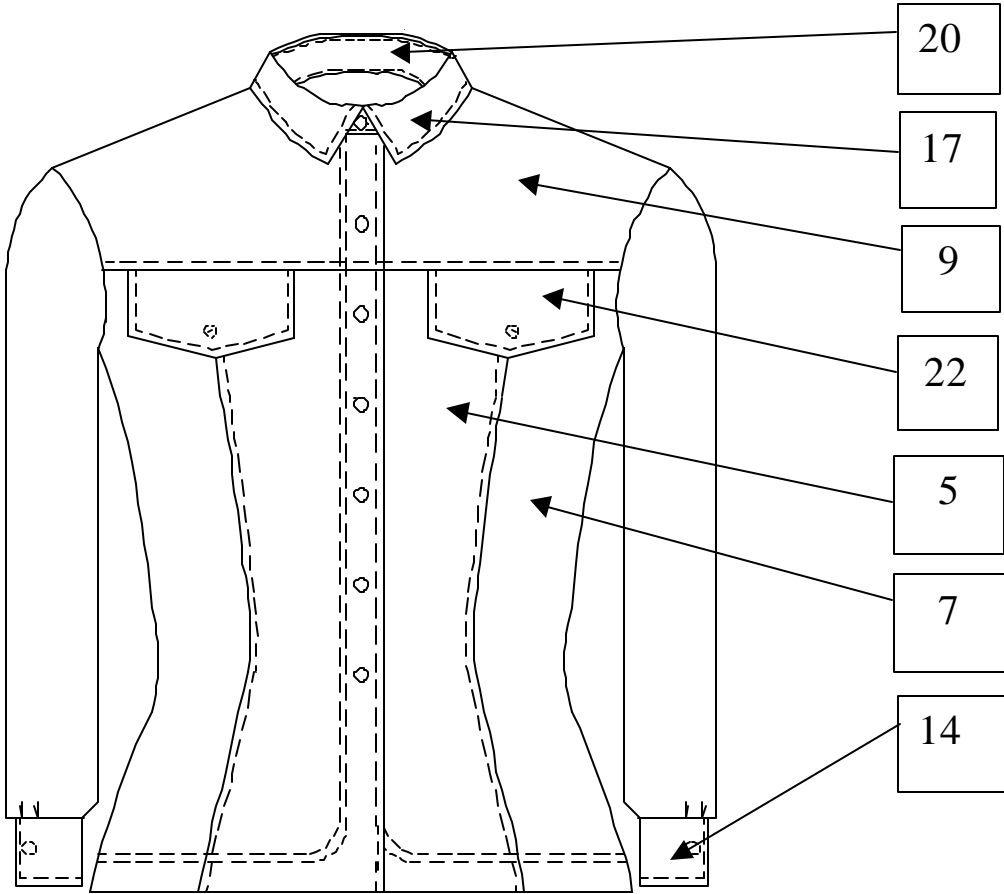
FICHE QUALITE:

Le grade de qualité de ce produit exige les limites de tolérance suivantes:

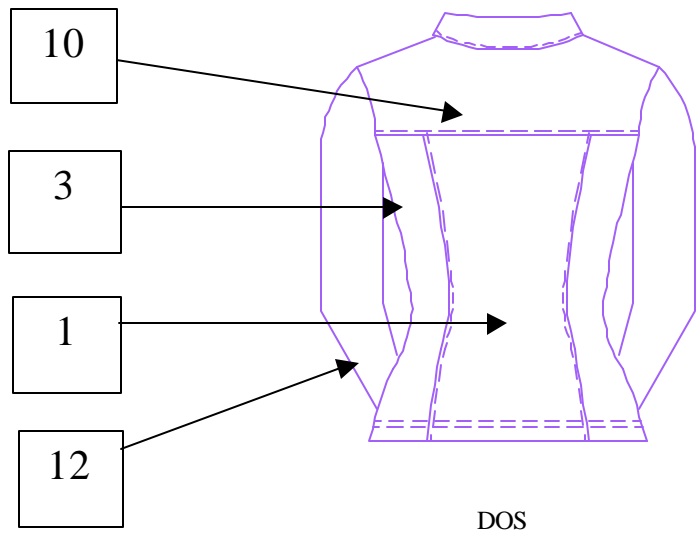
Col chemisier avec pied de col	symétrie	+/- 1mm
Rabat de poche	symétrie	+/- 1mm
Poignet	symétrie	+/- 1mm

exécution conforme au dessin technique

CHEMISIER NICE C0201



DEVANT



DOS

CHEMISIER NICE C0201




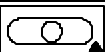
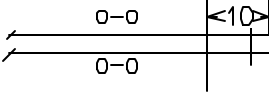
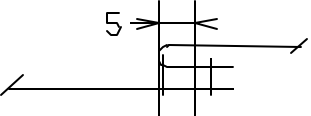
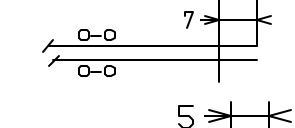


33	11	Boutons 12 mm diamètre.	Plastique	
32	1	Dessus rabat de poche droit	Toile thermocollante	
31	1	Dessus rabat de poche		
30	1	Parementure gauche		
29	1	Parementure droite		
28	1	Dessus pied de col		
27	1	Dessus de col		
26	1	Poignet gauche		
25	1	Poignet droit		

CHEMISIER NICE C0201

24	1	Dessous rabat de poche gauche	Coton uni	
23	1	Dessous rabat de poche droit.		
22	1	Dessus rabat de poche gauche.		
21	1	Dessus rabat de poche droit.		
20	1	Dessous pied de col		
19	1	Dessus pied de col.		
18	1	Dessous de col.		
17	1	Dessus de col.		
16	1	Patte indéchirable gauche.		
15	1	Patte indéchirable droite.		
14	1	Poignet gauche		
13	1	Poignet droit		
12	1	Manche gauche		
11	1	Manche droite		
10	1	Empiècement dos		
9	1	Empiècement devant gauche		
8	1	Empiècement devant droit		
7	1	Petit côté devant gauche		
6	1	Petit côté devant droit		
5	1	Devant gauche		
4	1	Devant droit		
3	1	Petit côté dos gauche		
2	1	Petit côté dos droit		
1	1	Dos		
Rp	Nb	Désignation	Matière	Renseignements
NOMENCLATURE CHEMISIER NICE C0201				

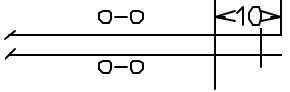
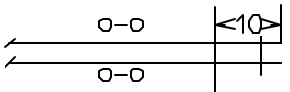
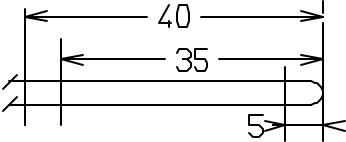
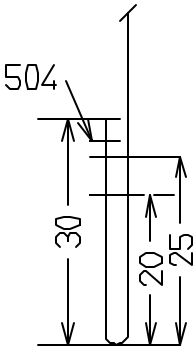
CHEMISIER NICE C0201

Classe: 2 CAP	GAMME DE MONTAGE			N°:		
NOM:				Date:		
PRODUIT : CHEMISIER NICE			Référence:	Mode de lancement:		
			Quantité: 10	<i>Cellule</i>		
				Travail: <i>autonome</i>		
CONDITIONS TECHNOLOGIQUES						
Matière d'œuvre	Machine	Type de point	Nombre pts/cm	Équipement	Outillage divers	Temps
Coton uni blanc		301	4 pts cm	Guide margeur		
		504				
		304				
						
N°	Opérations			Schémas	Directives Complémentaires	
Thermocoller						
01	<ul style="list-style-type: none"> - Dessus de col , Dessus pied de col - Rabat de poche - Poignet. - Parementure devant. 					
Devant						
02	- Assembler devant avec petit côté devant.					
03	- Surfiler couture assemblage.					
04	- Surpiquer couture devant.					
Rabat de poche						
05	<ul style="list-style-type: none"> - Coulisser rabat. - Dégarnir , retourner. - Surpiquer rabat.. 				Bord rabat / crans. Piquer à 5mm	
06	<ul style="list-style-type: none"> - Positionner rabat sur devant. - Réaliser piqûre de maintien 					

CHEMISIER NICE C0201

N°	Opérations	Schémas	Directives Complémentaires
Empiècement devant et bord			
07	<ul style="list-style-type: none"> - Assembler empiècement devant avec devant. - Surfiler couture assemblage. 		<p>Au cran</p> <p>Piquer à 3mm. Parementure et devant Ne pas déformer</p>
08	<ul style="list-style-type: none"> - Surpiquer empiècement devant. 		
09	<ul style="list-style-type: none"> - Surfiler bord parementure. - Remplir parementure. - Assembler le bas de la parementure . - Retourner sur -o-. - Réaliser piqûre de maintien à l'encolure. - Contrôler la platitude de la parementure .avec le devant. 	<p>Bas de parementure</p>	
Dos			
10	<ul style="list-style-type: none"> - Assembler dos avec petit côté dos. - Surfiler couture assemblage 		-
11	<ul style="list-style-type: none"> - Surpiquer dos. 		
Empiècement dos			
12	<ul style="list-style-type: none"> - Assembler empiècement dos avec dos. - Assembler couture épaule. - Surfiler coutures assemblages: empiècement, épaule. 		-
13	<ul style="list-style-type: none"> - Surpiquer empiècement dos. - Surpiquer couture épaule. 		
Col			
14	<ul style="list-style-type: none"> - Réaliser col 	<p>Dessin technique Gamme de fabrication De sous ensemble X7A08</p>	-

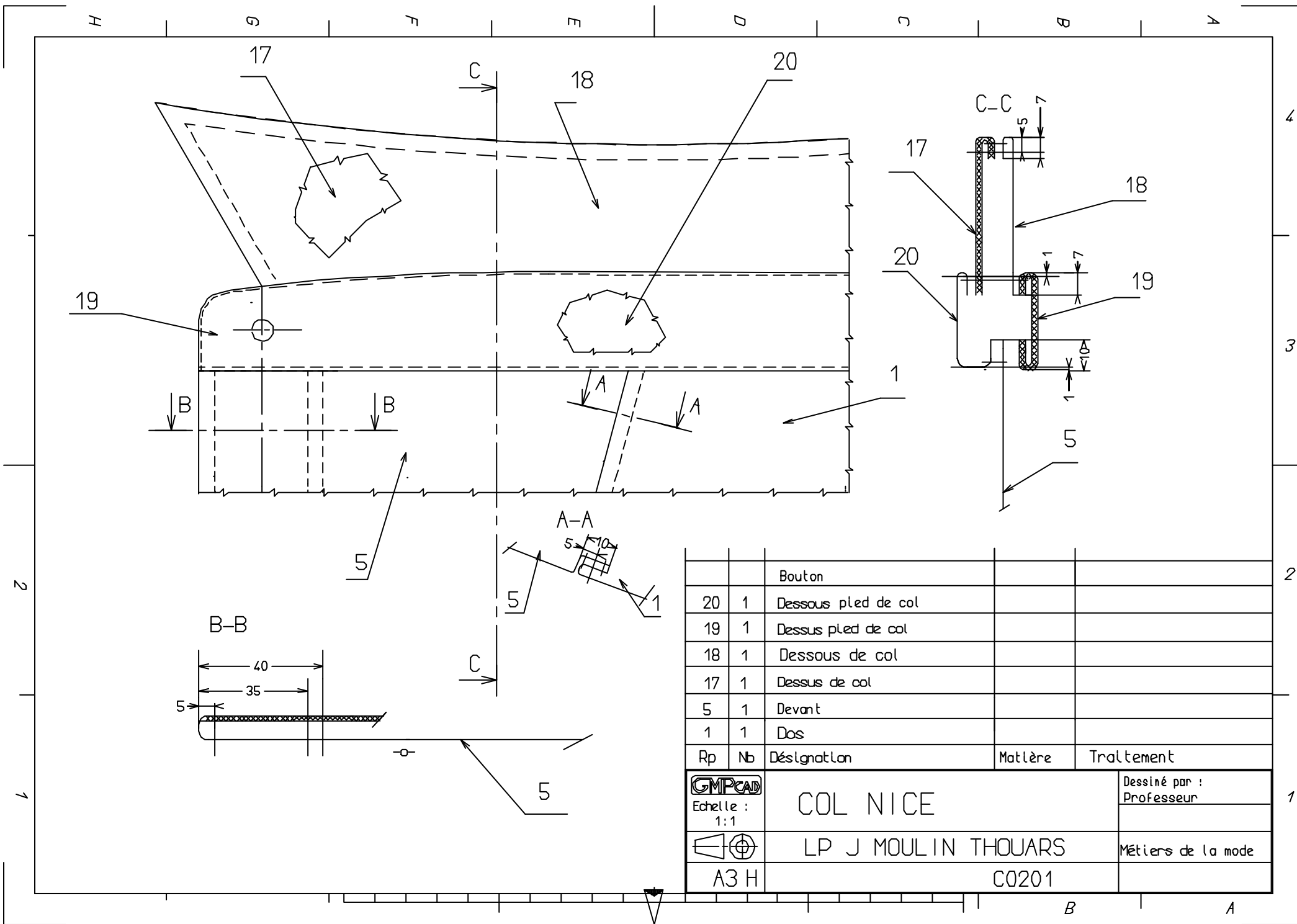
CHEMISIER NICE C0201

N°	Opérations	Schémas	Directives Complémentaires
Manche			
15	- Réaliser patte indéchirable au bas de la manche	Dessin technique Gamme de fabrication. X9-10	
Monter vêtement			
16	Manche - Assembler manche au vêtement à plat. - Surfiler montage de la manche.		
17	- Assembler coutures manches , devant avec dos. - Surfiler couture assemblage : côté et manche.		
18	- Pré piquer plis sur bas de manche		A 5 mm Cran sur cran Plis couchés vers couture de manche
19	Poignet - Assembler poignet au bas de manche.	Dessin technique Gamme de fabrication De sous ensemble POIGNET X12E08	
20	- Réaliser 1ère surpiqûre au bord de la croisure devant droit et gauche.	Bord devant 	
21	- Surfiler bas du chemisier. - Remplir bas du chemisier . - Réaliser 2ème surpiqûre sur devant droit , sur toute la longueur du rempli , terminer sur devant gauche. - Réaliser 3ème surpiqûre.	 Rempli	Préformer au fer A l'aide du gabarit A 5 mm de la 1ère
N°	Opérations	Schémas	Directives Complémentaires

CHEMISIER NICE C0201

22	<p>Col</p> <ul style="list-style-type: none"> - Réaliser montage col. 	<p>Dessin technique Gamme de fabrication COL NICE X7A08</p>	
23	<p>Finitions</p> <ul style="list-style-type: none"> - Pointer 9 boutonnères sur devant droit - Pointer 1 boutonnière au milieu de chaque poignet. - Réaliser boutonnières. - - Pointer 9 boutons sur côté gauche. - Coudre les 9 boutons sur le côté gauche. - - Coudre 1 bouton sur chaque poignet. - Coudre 1 bouton sur chaque rabat. 		<p>A l'aide du gabarit</p>
24	<ul style="list-style-type: none"> - Contrôler le produit sur l'endroit et l'envers. - Repasser sans déformer. 		



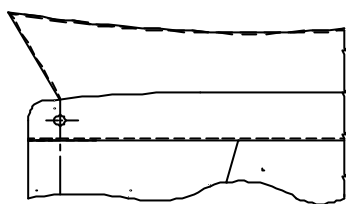


		Bouton		
20	1	Dessous pled de col		
19	1	Dessus pled de col		
18	1	Dessous de col		
17	1	Dessus de col		
5	1	Devant		
1	1	Dos		
Rp	Nb	Désignation	Matière	Tratement
		COL NICE		Dessiné par : Professeur
Echelle : 1:1		LP J MOULIN THOUARS		Métiers de la mode
		C0201		

GAMME de FABRICATION de sous ensemble

**CAP prêt à porter
Lycée Jean MOULIN
THOUARS**

Produit: Col chemisier avec pied de col CHEMISIER NICE



NOM:

Référence :

GAMME de FABRICATION

COL NICE X7A08

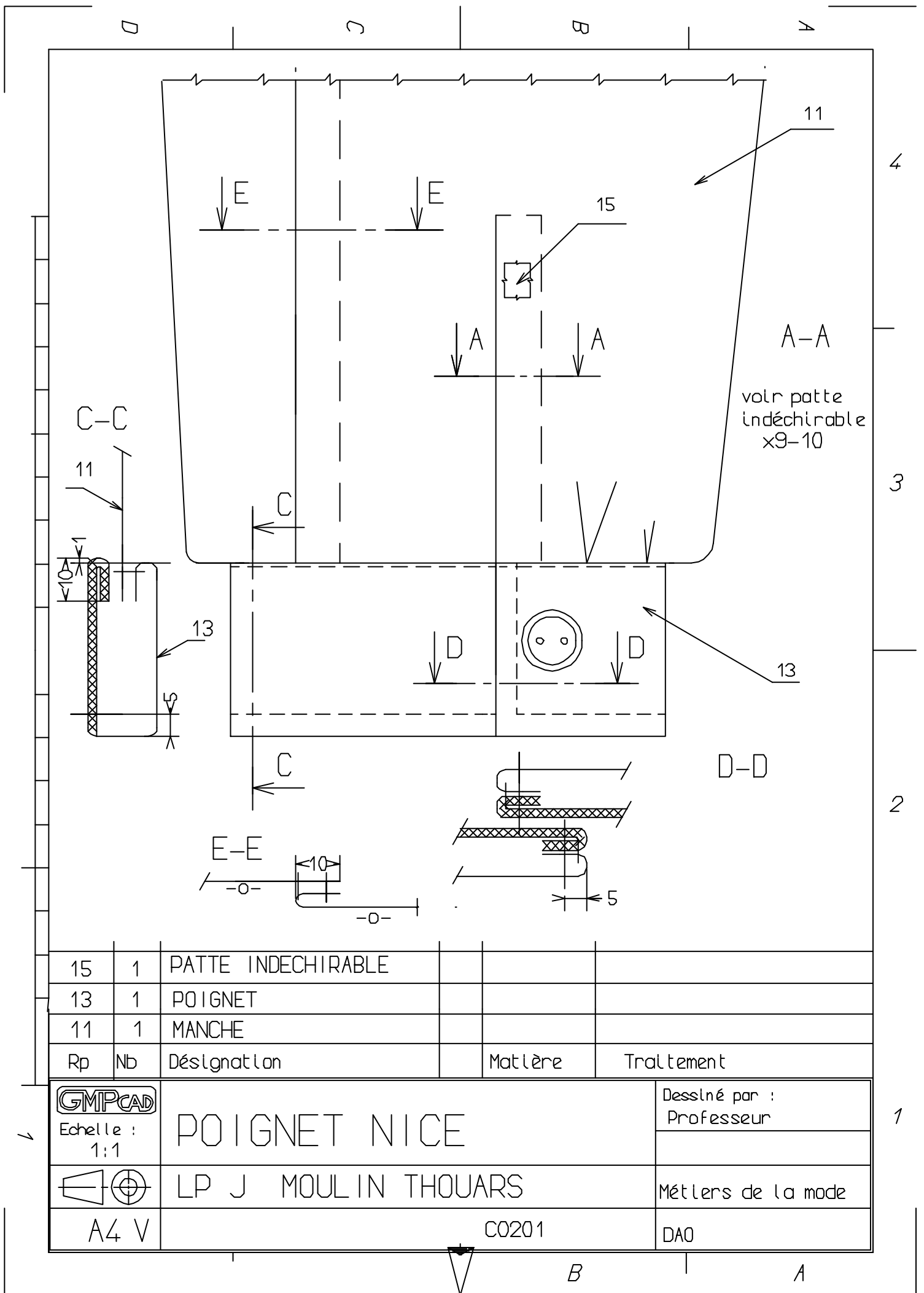
Référence :

DESSIN TECHNIQUE

COL NICE X7A08

CONDITIONS TECHNOLOGIQUE

Matière d'œuvre	Machine	Type de point	Nombre pts/cm	Équipement	Outillage divers	Temps
Tissu toile 100% coton		301	4pts	Guide margeur		
		fer				
N°	Opérations			Directives Complémentaires		
01	<u>COL</u> Coulisser , Dégarnir et retourner. Surpiquer. Réaliser piqûre de maintien.			<ul style="list-style-type: none"> - Bord à bord -o- /-o- . - Point d'arrêt début et fin. - Sur -o-. - Bord assemblage à 0 , 5 mm. 		
02	<u>REPLIER</u> Dessus du pied de col.			<ul style="list-style-type: none"> - A 10 mm 		
03	<u>ASSEMBLER</u> Pied de col au col.			<ul style="list-style-type: none"> - Bord à bord ., point d'arrêt début et fin. - -o- dessus pied de col contre o-o col, - -o- dessous pied de col contre -o- col. 		
04	<u>RETOURNER</u> le Pied de col			<ul style="list-style-type: none"> - Sur -o-. 		
05	<u>PREPARER VETEMENT</u> Remplir parementures. Assembler épaules.			<ul style="list-style-type: none"> - Point d'arrêt début et fin. 		
06	<u>ASSEMBLER</u> Pied de col au vêtement.			<ul style="list-style-type: none"> - -o- dessous pied de col contre - o-o vêtement. 		
07	<u>RABATTRE</u> Pied de col au vêtement.			<ul style="list-style-type: none"> - Dessus pied de col sur vêtement. 		
08	<u>SURPIQUER</u> Pied de col sur couture d'assemblage avec le col.			<ul style="list-style-type: none"> - À 1 mm . 		
	<u>CONTROLLER</u> La symétrie du col et du pied de col. Piqûre de rabattage régulière à 1 mm. Surpiqûre du col régulière .			<ul style="list-style-type: none"> - Hauteur et largeur du col 		
09	<u>REPASSER</u>			<ul style="list-style-type: none"> - Sans déformer - en respectant le droit fil. 		



voir patte
indéchirable
x9-10

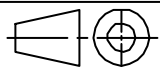
15	1	PATTE INDECHIRABLE			
13	1	POIGNET			
11	1	MANCHE			
Rp	Nb	Désignation	Matlère	Traitement	

GMPCAD

Echelle :
1:1

POIGNET NICE

Dessiné par :
Professeur



LP J MOULIN THOUARS

Métiers de la mode

A4 V

C0201

DAO

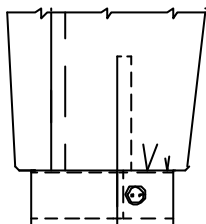
1

GAMME de FABRICATION de sous ensemble

CAP prêt à porter
Lycée Jean MOULIN
THOUARS

Produit: **Poignet Chemisier NICE**

Patte indéchirable déjà réalisée .Document X9-10.



NOM:

Référence :

GAMME de FABRICATION

POIGNET X12E08

Référence :

DESSIN TECHNIQUE

POIGNET X12E08

CONDITIONS TECHNOLOGIQUE

Matière d'œuvre	Machin e	Type de point	Nombre pts/cm	Equipement	Outils divers	Temps
Tissu toile 100% coton		301	4pts	Guide margeur		
		fer				
N°	Opérations			Directives Complémentaires		
01	ASSEMBLER Poignet au bas de la manche.			<ul style="list-style-type: none"> - Point d'arrêt début et fin. - Bord à bord . - -o-dessous poignet contre o-o de la manche. - Laisser dépasser 10 mm à chaque extrémité. 		
02	REMPIER Dessus du poignet sur toute la longueur .			<ul style="list-style-type: none"> - Partie entoillée 		
03	ASSEMBLER Les extrémités du poignet.			<ul style="list-style-type: none"> - Bord à bord .-o- contre -o- - oint d'arrêt début et fin. - Plier le poignet en deux. - Laisser dépasser la couture de rabattage d'1 mm , par rapport à la couture d'assemblage. 		
04	RETOURNER Le poignet sur -o-.			<ul style="list-style-type: none"> - Vérifier la netteté des angles et la hauteur du poignet. 		
05	RABATTRE Sur toute la longueur du dessus du poignet, en cachant la couture d'assemblage.			<ul style="list-style-type: none"> - à 1 mm. - point d'arrêt début et fin. 		
06	SURPIQUER Le poignet..			<ul style="list-style-type: none"> - sur les 3 côtés restant. 		
07	Contrôler Extrémité du poignet dans le prolongement. La régularité de la largeur du poignet. Piqûre de rabattage régulière à 1 mm. Surpiqûre régulière à 5 mm .			<ul style="list-style-type: none"> - Lignes parallèles : - Hauteur et largeur. 		
08	Repasser.			<ul style="list-style-type: none"> - Sans déformer , en respectant - le droit fil. 		