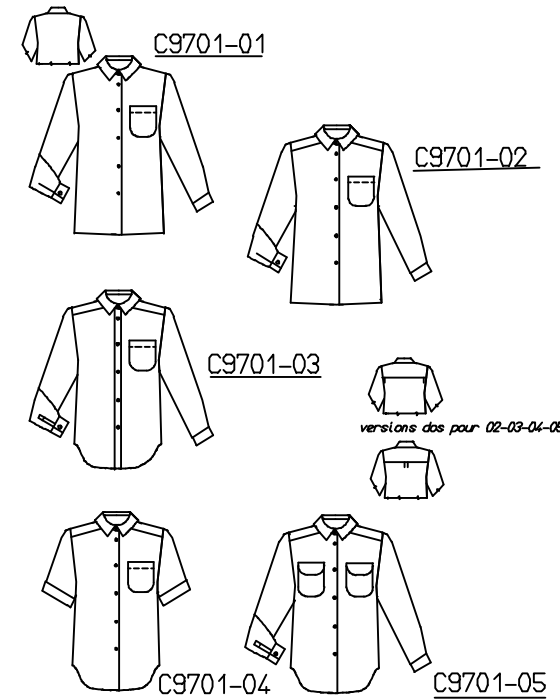


# DOSSIER TECHNIQUE



**CHEMISIERS:**  
« Charlotte »  
**C9701**

Contenu	Référence fichiers	Repère Document	format	Nombre feuilles
- dossier technique	dte9701 .doc		a3	1
- présentation chemisiers	fge9701s . des	dt1-1	a4	1
- description générale	dsc97011 . doc	dt2-1	a4	1
- «	dsc97012 . doc	dt2-2	a4	1
- «	dsc97013 . doc	dt2-3	a4	1
- «	dsc97014 . doc	dt2-4	a4	1
- «	dsc97015 . doc	dt2-5	a4	1
- cahier des charges	charc9701 .doc	dt3-1	a4	1
- dossier définition c9701-01-à-05	dec9701s . doc	dt4	a4	3
- nomenclature:c9701-01 à-04 (couleur)	noc9701s . doc	dt5-1	a4	2
- nomenclature:c9701-01à-04 (noir et blanc)	noc9701n . doc	dt5-2	a4	1
- nomenclature c9701-05	noc97015 . doc	dt5-3	a4	1
- fiche technique fabrication c9701-01	fichfa1. doc	dt6-1	a4	1
- fiche technique fabrication c9701-02	fichfa2. doc	dt6-2	a4	1
- fiche techniq. fabrication c9701-03	fichfa3. doc	dt6-3	a4	1
- fiche techniq. fabrication c9701-04	fichfa4. doc	dt6-4	a4	1
- fiche techniq. fabrication c9701-05	fichfa5 . doc	dt6-5	a4	1

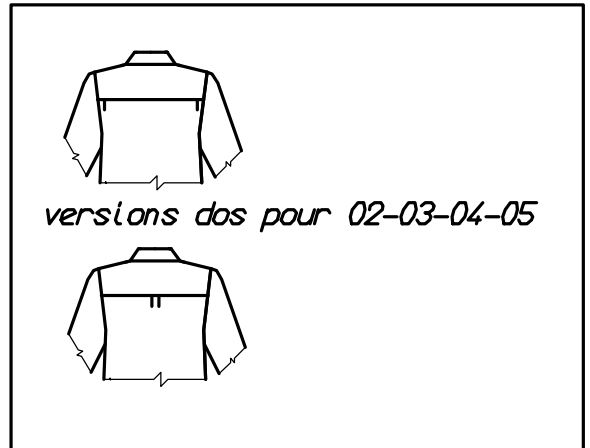
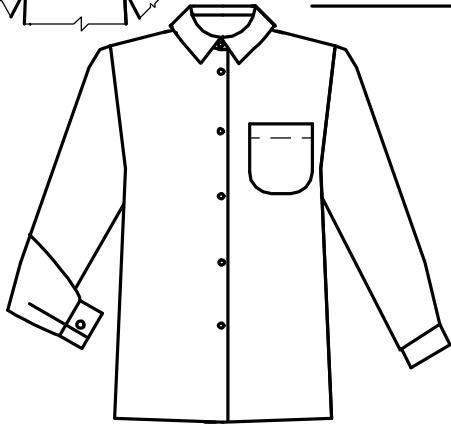
# DOSSIER TECHNIQUE (suite)

## CHEMISIERS « CHARLOTTE » C9701

Contenu	Référence fichiers	Repère document	Format	Nombre feuilles
- fiche techniq. fabrication				
- bons de coupe c9701(non rempli)	boncoup doc	dt7-1	a3	1
- bons de coupe c9701 -01	boncoup 1 doc	dt7-2	a3	1
- bons de coupe c9701 -05	boncoup 2 doc	dt7-3	a3	1
- dessin d'ensemble chemisier 01	c970101 . des	dt8-1	a3	1
- dessin d'ensemble chemisier 02	c970102 . des	dt8-2	a3	1
- dessin d'ensemble chemisier 03	c970103 . des	dt8-3	a3	1
- dessin d'ensemble chemisier 04	c970104. des	dt8-4	a3	1
- dessin d'ensemble chemisier 05	c970105. des	dt8-5	a3	1
- finitions	finitio1 . des	dt9-1	a4	1
-fiches techniq. matériel mach.boutonnieres	finitio2 doc	dt9-2	a4	1 à .
- gamme fabric.chemis. c9701-01-02-03-04	gac9701s . doc	dt10-1	a4	2
- gamme fabrication chemis .c9701-05	gac97015 .doc	dt10-2	a4	2
- définition cotes dimensionnelles c9701-01	coc97011 doc	dt11-1	a4	1
- définition cotes dimensionnelles c9701-02	coc97012 doc	dt11-2	a4	1
- définition cotes dimensionnelles c9701-03	coc97013 doc	dt11-3	a4	1
- définition cotes dimensionnelles c9701-04	coc97014 doc	dt11-4	a4	1
- définition cotes dimensionnelles c9701-05	coc97015 doc	dt11-5	a4	1

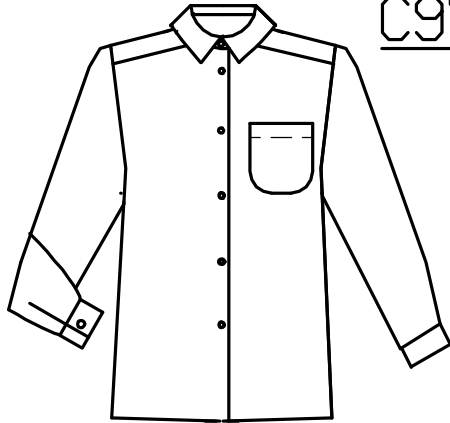


C9701-01



*versions dos pour 02-03-04-05*

C9701-02



C9701-03



C9701-04



C9701-05



CHEMISIERS ou LIQUETTES : C9701  
"CHARLOTTE"

MODELE : chemisier “**CHARLOTTE**”

Référence: **C9701 - 02**

Date :

Famille de produit:**CHEMISIER**

Patronnage: **C 9701-02**

\* Base N°: **C9701-01**

\* Éléments nouveaux::**C9701-02**  
-devants, dos, empiècement

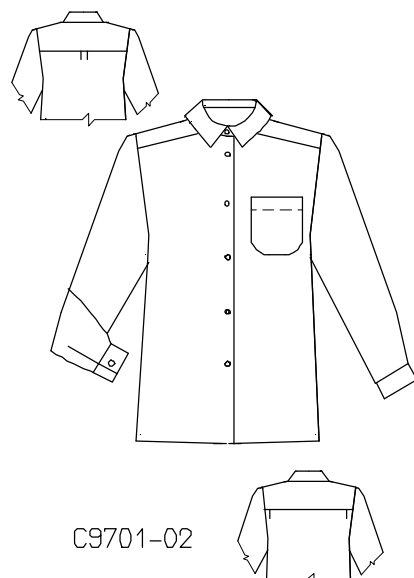
\* Éléments reconduits:**C9701-01**  
- col, pied col, manches ,pattes,  
poignets,poche

Taille d'étude : 38

Gamme de taille:**38 - 42**

Taille moyenne de vente prévue:  
**38 - 42**

Objectifs quantité:



## DESCRIPTION GENERALE

### Chemisier classique:

Devant: ouvert et fermé au milieu par des boutons, une poche “ poitrine ” rectangulaire avec les 2 angles inférieurs arrondis, plaquée sur le devant gauche;

Dos: empiècement droit se prolongeant sur le devant; dos avec 1 pli rond souple au milieu ;

Col: style “ chemisier ”, avec pied col rapporté;

Manches: longues, style “ chemisier ” ; ouverture du bas manche terminée par une patte indéchirable et un poignet boutonné;

### Remarques

\* la forme de la poche peut varier en fonction de la Mode et des matériaux utilisés.

\* Le chemisier peut -être fendu sur les côtés suivant Mode.

MODELE : chemisier “**CHARLOTTE**”

Référence: **C9701 - 03**

Date :

Famille de produit:**CHEMISIER**

Patronnage: **C 9701-03**

\* Base N°: **C9701-01**

\* Éléments nouveaux::**C9701-03**

- devants, dos, pattes chemisier

\* Éléments reconduits:**C9701-01**

col, pied col -manche, poignets,  
poche,

Taille d'étude : **38**

Gamme de taille:**38 - 42**

Taille moyenne de vente prévue:

**38 - 42**

Objectifs quantité:



## DESCRIPTION GENERALE

### Chemisier classique:

Devant: ouvert et fermé au milieu par des boutons avec patte de boutonnage sur le devant droit; une poche “ poitrine ” rectangulaire avec les 2 angles inférieurs arrondis, plaquée sur le devant gauche;

Dos: empiècement droit se prolongeant sur le devant; dos avec 1 pli plat souple placé de chaque côté du dos, tout près de l'emmanchure ;

Col: style “ chemisier ”, avec pied col rapporté;

Manches: longues, style “ chemisier ” ; ouverture du bas manche terminée par une patte chemisier et un poignet boutonné;

Bas: forme liquette, arrondie sur les côtés;

Remarque: la forme de la poche peut varier en fonction de la Mode et des matériaux utilisés.

MODELE : Chemisier “ **CHARLOTTE** ”

Référence: **C9701 - 04**

Date;

Famille de produit : **CHEMISIER**

Taille d'étude : 38

Objectifs quantité:

Patronnage : **C 9701-04**

\* Base N°: **C9701-01**

\* Eléments nouveaux:

*C9701-04:devants, manches*

\* Eléments reconduits:

*C9701-01: col, pied col,-poche*

*C9701-02: empiècement,doublage*

*C9701-03:dos*

Gamme de taille: **38 - 42**

Taille moyenne de vente prévue:

**38 - 42**



C9701-04



## DESCRIPTION GENERALE

### Chemisier classique:

Devant: ouvert et fermé au milieu par des boutons  
une poche “ poitrine ” rectangulaire avec les2  
angles inférieurs arrondis, plaquée sur le devant  
gauche;

Dos: empiècement droit se prolongeant sur le  
devant; dos avec 1 pli rond souple au milieu.

Col: style “ chemisier ”, avec pied col rapporté;

Manches: courtes avec revers surpiqués

Bas: forme liquette, arrondie sur les côtés;

### Remarques:

\* *la forme de la poche* peut variée en  
fonction de la Mode et des matériaux utilisés.

\* *Le pli rond* du dos peut-être remplacé par  
1 pli plat souple placé de chaque côté du dos,  
tout près de l'emmanchure ;

MODELE : sur-chemise “**CHARLOTTE**”

Référence: **C9701 - 05**

Date :

Famille de produit :**CHEMISIER**

Patronage: **C 9701-05**

\* Base N°: **C9701-01**

\* Éléments nouveaux:

*C9701-05:devants, empiècement,  
doublage, manches\_poignets ,col, pied  
col ,poche*

\* Éléments reconduits:

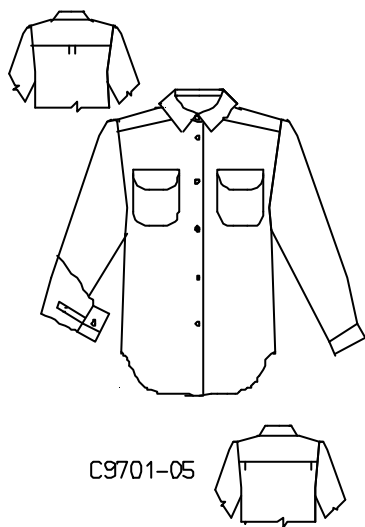
*C9701-03:dos, pattes chemisier*

Taille d'étude : **38**

Gamme de taille:**38 - 42**

Taille moyenne de vente prévue:  
**38 - 42**

Objectifs quantité:



## DESCRIPTION GENERALE

### Sur-chemise (velours) :

Devant: ouvert et fermé au milieu par des boutons, deux poches “ poitrine ” avec rabat; poches et rabats rectangulaires avec les 2 angles inférieurs arrondis, plaqués sur les devants.

Dos: empiècement droit se prolongeant sur le devant; dos avec 1 pli rond souple au milieu.

Col: style “ chemisier ”, avec pied col rapporté;

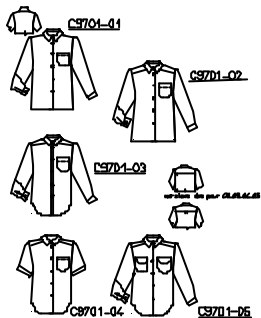
Manches: longues, style “ chemisier ”, ouverture au bas de manche terminée par une patte chemisier et un poignet boutonné.

Bas: forme liquette, arrondie sur les côtés;

### Remarques:

\* *la forme de la poche* peut varier en fonction de la Mode et des matériaux utilisés.

\* *Le pli rond* du dos peut-être remplacé par 1 pli plat souple placé de chaque côté du dos, tout près de l'emmanchure ;



# CHEMISIERS “Charlotte” C9701

## Cahier des charges

### FONCTION D’USAGE:

Ces 5 chemisiers, liquettes ou sur-chemises à manches longues ou courtes se portent sur un pantalon ou une jupe. en Été, Printemps ou Hiver.

Les matériaux utilisés, les variantes de la poche, du dos, des ouvertures sur les côtés ont feront un chemisier soit “classique”, soit fantaisie, soit plus ou moins “sport”.

### FONCTION TECHNIQUE:

- C9701-01 à C9701-05: voir DESCRIPTIONS sur feuilles précédentes

**Matériaux:** divers suivant mode et saisons;

- \* *micro-fibre* imprimée 100% polyester;
- \* viscose à rayures 100%
- \* coton imprimé
- \* velours côtelé
- \* lainage fin

### Fournitures:

**C9701-01, 02, :** 8 boutons-plastique Ø 12mm

**C9701-03:** .....9 “ “ “

**-C9701-04:** 7 “ “ “

**-C9701-05:** 9 “ “ “ \_\_\_\_\_ sur velours : boutons pression Ø 14mm colori bronze.

**Demandeur:** clientèle féminine, âgée de 18 à 50 ans et plus. **Taille:** 38/42

**chemisier C9701-01:** 24 chemisiers micro-fibre, répartis sur 6 coloris, taille 38 et 42.

“ 8 “ viscose répartis sur 2 coloris, taille 38.

**chemisier C9701-04 :** 16 chemisiers coton imprimé

“ **C9701-05 :** 20 “ velours côtelé, lainage.

**Grade de qualité:** style “ *haut de gamme* ”

Assemblages, placages, surpiquages: *nets, sans fronçage,*

Longueur point, valeurs surpiquères **à respecter impérativement.**

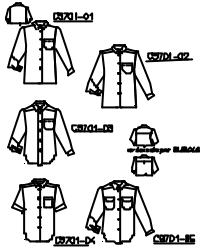
### Conditionnement:

chemisier étiqueté, plié dans un sachet plastique transparent.

### Livraison:

**Prix de revient:** variable en fonction des tissus utilisés





# CHEMISIER " Charlotte " C9701

## 01-02-03-04

### Dossier de Définition: (exigences de fabrication)

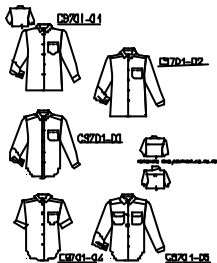
types de travaux localisation	références chemisiers	valeurs coutures	valeurs surpiquer	références documents	
<b>remplages</b>					
- rempliage <b>haut poche.</b> <i>surfilage + rempliage. + surpiquage</i>	C9701 01-02-03-04	30mm	20mm	<b>Dessins d'ensemble</b>  <b>C9701 - 01</b> - 02 - 03 - 04  +	
- rempliage /côtés et bas poche...+ <i>placage</i>	01-02-03-04	10mm	1mm		
- rempliage <b>1 pied col..</b> + <i>surpiquage.</i> + <i>rabattage./vêtement</i>	01-02-03-04	7mm	6mm		
- rempliage <b>dessus poignets.</b> + .. <i>surpiquage</i> + <i>rabattage../manche</i>	01-02-03-04	.....	1mm		
- rempliage <b>pattes manches</b> + <i>rabattage /manche</i>	01-02-03-04	7mm	6mm		
- rempliage <b>pattes manches</b> + <i>rabattage /manche</i>	01-02-03-04	.....1	1mm		
- rempliage <b>pattes manches</b> + <i>rabattage /manche</i>	01-02-03	0mm	1mm		
- rempliage <b>bord devant droit:</b> <i>patte ou " gorge américaine "</i> <i>formée par 1 rempli, sur l'o-o, sur le bord extérieur patte</i> <i>et par 1 pli plat sur l'o-, sur l'autre bord patte;</i> <i>les 2 bords patte sont surpiqués</i>	03 ..... .....	30mm profonde upli:10mm	5mm		
- rempliage <b>bord devant gauche:</b> <i>parementure rempliée 2 fois</i> <i>(remplis de même valeur formant ourlet)+ surpiquage</i>	03 .....	30mm	1mm		
- rempli <b>bas manche:</b> <i>revers remplié comme la patte bord</i> <i>devant droit; 1 surpiqure seulement côté pli.</i>	04	30mm	5mm		
- rempliage <b>bas chemisier:</b> <i>surfilage + rempliage + surpiquage</i>	03-04	7mm	5mm		
<b>ourlages: bas chemisier</b>					
<b>ouvertures manches</b> (patte chemisier)	01-02 03	10mm 3mm	1mm 1mm	<b>Dessin technique poche X6a03bi</b>  <u>Remarques:</u> <i>les surpiqures *</i> <i>sont à 1ou 5mm</i> <i>suivant les</i> <i>matières utilisées</i>	
<b>assemblages + surpiquages</b>					
- <b>épaules:</b> <i>cout.couchées(vers dos), surfilées, surpiquées</i>	C9701 01-02-03-04	10mm	1 ou 5mm*		
- <b>bas empiècement dos</b> et <b>épaules :</b> <i>coutures haut dos et</i> <i>haut devants insérées dans empiècement et doublage</i> <i>(1seule</i> <i>piqure d'assemblagepar couture) + cout.surpiquées</i>	01-02-03-04	10mm	1 ou 5mm*		
- <b>emmanchures..</b> <i>cout. couchées (vers corps), surfilées,</i> <i>surpiquées.</i>	01-02-03-04	10mm	1 ou 5mm*		
- <b>1 pied col / corps chemisier.:</b> <i>cout.couchées (vers col)</i>	01-02-03	7mm			
- <b>côtés + fermet manches</b> <i>cout.,surjetées,couchées(vers dos)</i>	01-02-03	10mm			
- <b>dessous poignet / manche.</b> <i>cout. couchée (vers poignet)- --</i>	01-02-03	7mm			
- <b>patte indéchirable / manche:</b> <i>cout.couchée.(vers patte).</i>		5mm			
- <b>patte chemisier / manche:</b> <i>cout.couchée.(vers patte)</i>		3 ou 5mm			
<b>coulissages + surpiquages</b>					
- <b>contour col</b>	01-02-03-04	7mm	1 ou 5mm*		
- <b>pied col / col.</b>	01-02-03-04	7mm	1mm		
- <b>extrémités poignets:</b>	01-02-03	7mm	1 ou 5mm		



# CHEMISIER “ Charlotte ” C9701 05


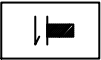

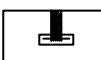
## Dossier de Définition: (exigences de fabrication)

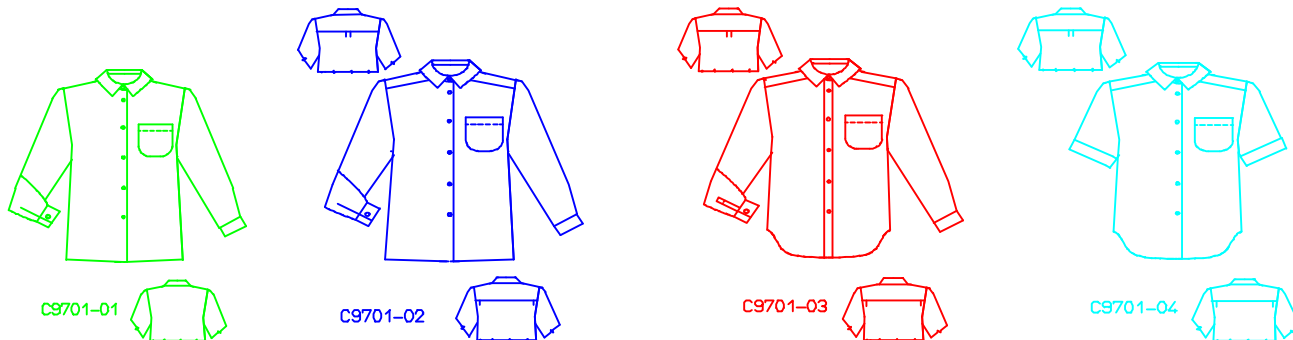
types de travaux localisation	références chemisiers	valeurs coutures	valeurs surpiqur	références documents
<p><b><u>remplages</u></b></p> <ul style="list-style-type: none"> <li>- rempliage <b>haut poche</b>. <i>surfilage + rempliage. + surpiquage</i></li> <li>- rempliage <b>côtés et bas poche</b>...+ <i>placage.</i></li> <li>- rempliage <b>1 pied col</b>.. + <i>surpiquage.</i> + <i>rabattage./vêtement</i></li> <li>- rempliage <b>pattes manches</b> + <i>rabattage / manche</i></li> <li>- rempliage <b>bords devants</b>: <i>parementures remplies</i></li> <li>- rempliage <b>bas chemisier</b>: <i>surfilage + rempliage + surpiquage</i></li> </ul>	<p><b>C9701-05</b></p> <p>.....</p> <p>.....</p> <p>.....</p> <p>.....</p> <p>.....</p> <p>.....</p>	<p>30mm</p> <p>10mm</p> <p>7mm</p> <p>.....</p> <p>10mm</p> <p>.....</p> <p>voir crans</p> <p>7mm</p>	<p>25mm</p> <p>1 et 5mm</p> <p>6mm</p> <p>1mm</p> <p>1mm</p> <p>.....</p> <p>5mm</p>	<p><b>Dessins d'ensemble</b></p> <p><b>C9701 - 05</b></p> <p>+</p>
<p><b><u>ourlage:</u></b> ouvertures manches(<i>pattes chemisier</i>)</p>		5mm	1mm	
<p><b><u>assemblages + surpiquages</u></b></p> <ul style="list-style-type: none"> <li>- <b>bas empiècement dos</b>: <i>couture haut dos insérée dans empiècement et doublage + cout. surpiquées</i></li> <li>- <b>épaules</b>: <i>assemblage doublage empiècement avec haut devant + rabattage empiècement sur-o-, sur cout. assemblage</i></li> <li>- <b>emmanchures</b>.. <i>cout. couchées (vers manche), surfilées,</i></li> <li>- <b>1 pied col / corps chemisier</b> :... <i>cout. couchées (vers col)</i></li> <li>- <b>côtés + fermetures manches</b>.. <i>cout. ouvertes surfilées</i></li> <li>- <b>poignets</b>: <i>dessus poignet assemblé avec manche, -o/-o-, dessous poignet surfilé, laissé à plat vers manche, maintenu par la surpiqure du dessus poignet.</i></li> <li>- <b>patte chemisier / manche</b>: <i>cout. couchée..(vers patte)</i></li> </ul>	<p><b>C9701-05</b></p> <p>.....</p> <p>.....</p> <p>.....</p> <p>.....</p> <p>.....</p> <p>.....</p> <p>.....</p>	<p>10mm</p> <p>10mm</p> <p>9mm</p> <p>10mm</p> <p>7mm</p> <p>10mm</p> <p>10mm</p> <p>5mm</p>	<p>1 ou 5mm</p> <p>.....</p> <p>1mm</p> <p>.....</p> <p>.....</p> <p>.....</p> <p>1mm</p> <p>.....</p>	<p><b>Dessin technique poch X6a45 bis</b></p> <p><b><u>Remarques:</u></b> <i>les surpiqures* sont à 1ou 5mm suivant les matières utilisées</i></p>
<p><b><u>coulissages + surpiquages</u></b></p> <ul style="list-style-type: none"> <li>- contour <b>col</b></li> <li>- pied col / <b>col</b></li> <li>- extrémités <b>poignets</b>:</li> <li>- rabats:..(2surpiqures)</li> </ul>	<p><b>C9701-05</b></p> <p>.....</p> <p>.....</p> <p>.....</p> <p>.....</p>	<p>7mm</p> <p>7mm</p> <p>7mm</p> <p>7mm</p>	<p>1 ou 5mm*</p> <p>1mm</p> <p>1 ou 5mm</p> <p>1 et 5mm</p>	



**CHEMISIER “ Charlotte ” C9701**  
**01-02-03-04-05**

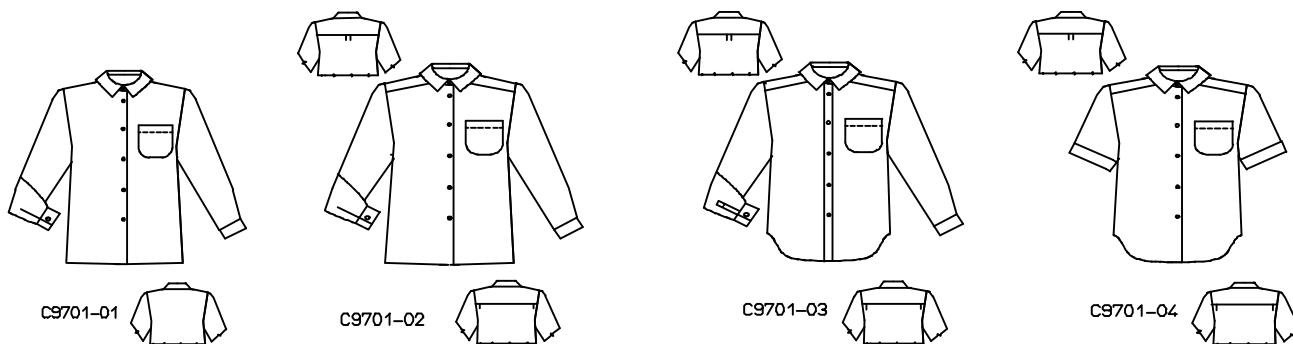
**MATERIELS pour la FABRICATION:**

Désignation	Symbole machine	Symbole point
piqueuses plates simples		301
surfileuses		504
surjeteuses		401-504
boutonnière “ lingerie ”		107
appareil à bouton-pression (si besoin)	néant	néant



Famille de produit: <b>CHEMISE</b>			<b>Patronages:</b> -Base d'o_rigine: C 9304 reconduite en * <b>C9701-01</b> -Nouveaux : * <b>C9701-02</b> * <b>C9701-03</b> * <b>C9701-04</b> -Gamme de tailles: : <b>38 - 42</b>								
	2	Thermocol. parementures		2	Thermocol. parementures					2	Thermocol. parementures
	2	Thermocol. poignet		2	Thermocol. poignet		2	Thermocol. poignet			
	2	Thermocol. pied col		2	Thermocol. pied col		2	Thermocol. pied col		2	Thermocol. pied col
	2	Thermocollant col		2	Thermocollant col		2	Thermocollant col		2	Thermocollant col
<b>14</b>	<b>1</b>	Poche	<b>16</b>	<b>1</b>	Poche	<b>16</b>	<b>1</b>	Poche	<b>16</b>	<b>1</b>	Poche
<b>13</b>	<b>1</b>	Pied de col dessous	<b>15</b>	<b>1</b>	Pied de col dessous	<b>15</b>	<b>1</b>	Pied de col dessous	<b>15</b>	<b>1</b>	Pied de col dessous
<b>12</b>	<b>1</b>	Pied de col dessus	<b>14</b>	<b>1</b>	Pied de col dessus	<b>14</b>	<b>1</b>	Pied de col dessus	<b>14</b>	<b>1</b>	Pied de col dessus
<b>11</b>	<b>1</b>	Col dessous	<b>13</b>	<b>1</b>	Col dessous	<b>13</b>	<b>1</b>	Col dessous	<b>13</b>	<b>1</b>	Col dessous
<b>10</b>	<b>1</b>	Col dessus	<b>12</b>	<b>1</b>	Col dessus	<b>12</b>	<b>1</b>	Col dessus	<b>12</b>	<b>1</b>	Col dessus
<b>9</b>	<b>1</b>	Patte indéchirable gauche	<b>11</b>	<b>1</b>	Patte indéchirable gauche	<b>11</b>	<b>1</b>	Patte chemisier gauche			
<b>8</b>	<b>1</b>	Patte indéchirable droite	<b>10</b>	<b>1</b>	Patte indéchirable droite	<b>10</b>	<b>1</b>	Patte chemisier droite			
<b>7</b>	<b>1</b>	Poignet gauche	<b>9</b>	<b>1</b>	Poignet gauche	<b>9</b>	<b>1</b>	Poignet gauche			
<b>6</b>	<b>1</b>	Poignet droit	<b>8</b>	<b>1</b>	Poignet droit	<b>8</b>	<b>1</b>	Poignet droit			
<b>5</b>	<b>1</b>	Manche gauche	<b>7</b>	<b>1</b>	Manche gauche	<b>7</b>	<b>1</b>	Manche gauche	<b>7</b>	<b>1</b>	Manche gauche
<b>4</b>	<b>1</b>	Manche droite	<b>6</b>	<b>1</b>	Manche droite	<b>6</b>	<b>1</b>	Manche droite	<b>6</b>	<b>1</b>	Manche droite
			<b>5</b>	<b>1</b>	Doublage empiècem	<b>5</b>	<b>1</b>	Doublage empièce	<b>5</b>	<b>1</b>	Doublage empièce
			<b>4</b>	<b>1</b>	Empiècement dos	<b>4</b>	<b>1</b>	Empiècement dos	<b>4</b>	<b>1</b>	Empiècement dos
<b>3</b>	<b>1</b>	Dos	<b>3</b>	<b>1</b>	Dos	<b>3</b>	<b>1</b>	Dos	<b>3</b>	<b>1</b>	Dos
<b>2</b>	<b>1</b>	Devant gauche	<b>2</b>	<b>1</b>	Devant gauche	<b>2</b>	<b>1</b>	Devant gauche	<b>2</b>	<b>1</b>	Devant gauche
<b>1</b>	<b>1</b>	Devant droit	<b>1</b>	<b>1</b>	Devant droit	<b>1</b>	<b>1</b>	Devant droit	<b>1</b>	<b>1</b>	Devant droit
Rp	Nb	Désignation	Rp	Nb	Désignation	Rp	Nb	Désignation	Rp	Nb	Désignation
<b>C970101</b>		<b>C9701-01 reconduits en C9701-02-03-04</b>			<b>C9701-02 éléments nouveaux</b>			<b>C9701-03 éléments nouveaux</b>			<b>C9701-04 éléments nouveaux</b>

# CHEMISIERS “Charlotte” C9701



Famille de produit: <b>CHEMISE</b>			<b>Patronnages:</b>								
			-Base d'o_rigine: C 9304 reconduite en *C9701-01								
			-Nouveaux : * C9701-02 * C9701-03 * C9701-04								
			-Gamme de tailles: :38 - 42								
	2	Thermocol. parementures		2	Thermocol. parementures					2	Thermocol. parementures
	2	Thermocol. poignet		2	Thermocol. poignet		2	Thermocol. poignet			
	2	Thermocol. pied col		2	Thermocol. pied col		2	Thermocol. pied col		2	Thermocol. pied col
	2	Thermocollant col		2	Thermocollant col		2	Thermocollant col		2	Thermocollant col
14	1	Poche	16	1	Poche	16	1	Poche	16	1	Poche
13	1	Pied de col dessous	15	1	Pied de col dessous	15	1	Pied de col dessous	15	1	Pied de col dessous
12	1	Pied de col dessus	14	1	Pied de col dessus	14	1	Pied de col dessus	14	1	Pied de col dessus
11	1	Col dessous	13	1	Col dessous	13	1	Col dessous	13	1	Col dessous
10	1	Col dessus	12	1	Col dessus	12	1	Col dessus	12	1	Col dessus
9	1	Patte indéchirable gauche	11	1	Patte indéchirable gauche	11	1	Patte chemisier gauche			
8	1	Patte indéchirable droite	10	1	Patte indéchirable droite	10	1	Patte chemisier droite			
7	1	Poignet gauche	9	1	Poignet gauche	9	1	Poignet gauche			
6	1	Poignet droit	8	1	Poignet droit	8	1	Poignet droit			
5	1	Manche gauche	7	1	Manche gauche	7	1	Manche gauche	7	1	Manche gauche
4	1	Manche droite	6	1	Manche droite	6	1	Manche droite	6	1	Manche droite
			5	1	Doublage empiècem	5	1	Doublage empièce	5	1	Doublage empièce
			4	1	Empiècement dos	4	1	Empiècement dos	4	1	Empiècement dos
3	1	Dos	3	1	Dos	3	1	Dos	3	1	Dos
2	1	Devant gauche	2	1	Devant gauche	2	1	Devant gauche	2	1	Devant gauche
1	1	Devant droit	1	1	Devant droit	1	1	Devant droit	1	1	Devant droit
Rp	Nb	Désignation	Rp	Nb	Désignation	Rp	Nb	Désignation	Rp	Nb	Désignation
C970101		C9701-01 reconduits en C9701-02-03-04			C9701-02 éléments nouveaux			C9701-03 éléments nouveaux			C9701-04 éléments nouveaux

# CHEMISIERS "Charlotte" C9701



C9701-05



Famille de produit: CHEMISE			<b>Patronnages:</b> -Base d'origine: C 9304 reconduite en <b>*C9701-01</b> -Nouveaux : * <b>C9701-05</b> -Gamme de tailles: <b>:38 - 42</b>	
Rp	Nb	Désignation	Matière	Renseignements
	2	Thermocol. rabat	velours ou lainage	
	2	Thermocol. poignet		
	1	Thermocol pied col		
	1	Thermocollant col		
17	4	Rabat poche		
16	2	Poche		
15	1	Pied de col dessous		
14	1	Pied de col dessus		
13	1	Col dessous		
12	1	Col dessus		
11	1	Patte chemisier gauche		
10	1	Patte chemisier droite		
9	1	Poignet gauche		
8	1	Poignet droit		
7	1	Manche gauche		
6	1	Manche droite		
5	1	Doublage empièce		
4	1	Empiècement dos		
3	1	Dos		patron C9701-03-04
2	1	Devant gauche		
1	1	Devant droit		
<b>CHEMISIERS “Charlotte” C9701-05</b>				

Chemisier: « Charlotte »


Réf.:C9701-01



C9701-01



# FICHE TECHNIQUE de FABRICATION

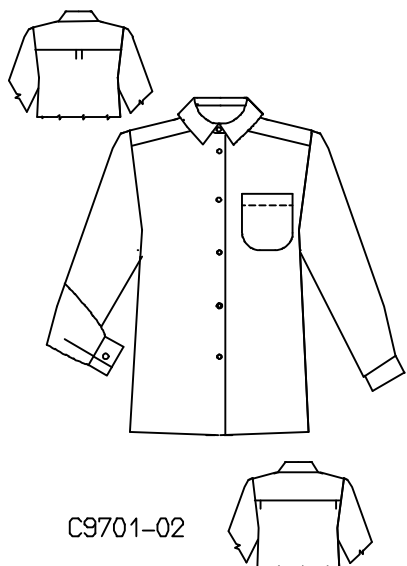
MATERIAUX	COMPOSITION PRODUIT	CONFECTIONNABILITE
<p><u>MATIERE D'OEUVRE:</u> * <i>micro-fibre polyester</i> -violet -bleu -vert -beige et noir -rouge -jaune doré * <i>viscose</i> - marine rayé- rouge rayé</p> <p><u>THERMOCOLLANT:</u> 2qualités différentes(voir bon coupe)</p> <p><u>FILS:</u> -violet..... : réf.2882 -bleu..... : réf. 4872 -vert..... :réf. 2740 -beige et noir. réf.: 2221 -rouge..... .réf.: 2990 -jaune doré. ..réf.: 2362 - marine rayé réf.:2856 -rouge rayé.....réf.: 6521</p> <p><u>AUTRES:</u> - 8 boutons Ø 12mm</p>	<p><b>Matière d'œuvre:</b> 2 - Devants 1 - Dos 2 - Manches 2 - Poignets 2 - Pattes de manche 2 - Cols 2 - Pieds de col 1 - Poche</p> <p><b>Thermocollant:</b> 2 parementures devants 2 cols 2 pieds cols 2 poignets</p>	<p><u>POINTS:</u> *3.5 pts / cm</p> <p><u>AIGUILLES:</u> Nm:90 Nm:80</p> <p><u>GUIDES ou ATTACHEMENTS:</u> - guides margeurs, - pieds presseurs compensateurs</p> <p><u>CODE D'ENTRETIEN:</u></p> 

Echantillons


Informations complémentaires

Chemisier: "Charlotte"

Réf.:C9701-02



# FICHE TECHNIQUE de FABRICATION

MATERIAUX	COMPOSITION PRODUIT	CONFECTIONNABILITE
<p><u>MATIERE D'OEUVRE:</u></p> <p><u>THERMOCOLLANT:</u> - toile collante</p> <p><u>FILS:</u></p> <p><u>AUTRES:</u> - 8 boutons Ø 12mm</p>	<p><b>Matière d'œuvre:</b></p> <p>2 Devants 1 Dos 1 Empiècement dos 1 Doublage empiècement dos 2 Manches 2 Poignets 2 Pattes indéchirables 2 Cols 2 Pieds de col 1 Poche</p> <p><b>Thermocollant:</b></p> <p>2 parementures devants 2 cols 2 pieds cols 2 poignets 1 haut poche</p>	<p><u>POINTS:</u> 4 pts / cm</p> <p><u>AIGUILLES:</u> Nm:90 Nm:80 (si tissus fins)</p> <p><u>GUIDES ou ATTACHEMENTS:</u></p> <ul style="list-style-type: none"><li>- guides marges,</li><li>- pieds presseurs compensateurs ( pour surpiqûres 1mm)</li></ul> <p><u>CODE D'ENTRETIEN:</u></p> 

Echantillons

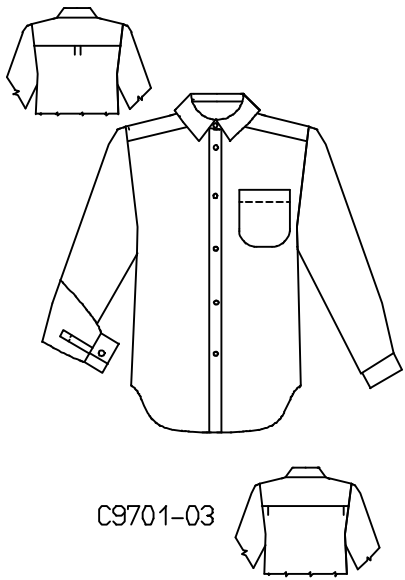

Informations complémentaires



chemisier: "Charlotte"

Réf.:C9701-03

# FICHE TECHNIQUE de FABRICATION

	MATERIAUX	COMPOSITION PRODUIT	CONFECTIONNABILITE
 <p>C9701-03</p>	<p><u>MATIERE D'OEUVRE:</u></p> <p><u>THERMOCOLLANT:</u> - toile collante</p> <p><u>FILS:</u></p> <p><u>AUTRES:</u> - 9 boutons Ø 12mm</p>	<p><b>Matière d'œuvre:</b></p> <p>2 Devants 1 Dos 1 Empiècement dos 1 Doublage empiècement dos 2 Manches 2 Poignets 2 Pattes chemisier 2 Cols 2 Pieds de col 1 Poche</p> <p><b>Thermocollant:</b></p> <p>1 patte devant (suivant tissu) 2 cols 2 pieds cols 2 poignets 1 haut poche</p>	<p><u>POINTS:</u> 4 pts / cm</p> <p><u>AIGUILLES:</u> Nm:90 Nm:80 (si tissus fins)</p> <p><u>GUIDES ou ATTACHEMENTS:</u></p> <ul style="list-style-type: none"><li>- guides marges,</li><li>- pieds presseurs compensateurs ( pour surpiqûres 1mm)</li></ul> <p><u>CODE D'ENTRETIEN:</u></p> 
<b>Echantillons</b>	<b>Informations complémentaires</b>		

chemisier: "Charlotte"

Réf.:C9701-04



C9701-04



# FICHE TECHNIQUE de FABRICATION

## MATERIAUX

### MATIERE D'OEUVRE:

100% *Coton imprimé*

- bleu
- vert
- marron

### THERMOCOLLANT:

- toile collante

### FILS:

- bleu.....
- vert.....
- marron.....

### AUTRES:

- 7 boutons Ø 12mm

## COMPOSITION PRODUIT

### **Matière d'œuvre:**

- 2 Devants
- 1 Dos
- 1 Empiècement dos
- 1 Doublage empiècement dos
- 2 Manches
- 2 Cols
- 2 Pieds de col
- 1 Poche

### **Thermocollant:**

- 2 parementures devants
- 2 cols
- 2 pieds cols
- 1 haut poche

## CONFECTIONNABILITE

### POINTS:

**4 pts / cm**

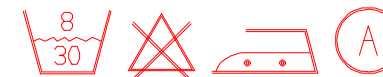
### AIGUILLES: Nm:90

Nm:80 (si tissus fins)

### GUIDES ou ATTACHEMENTS:

- guides marges,
- pieds presseurs compensateurs  
( pour surpiqûres 1mm)

### CODE D'ENTRETIEN:

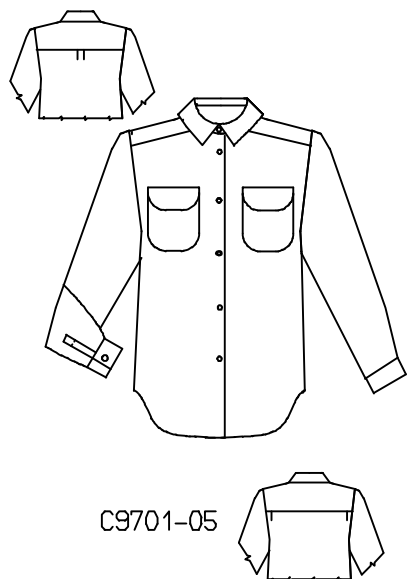


Echantillons

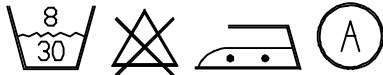
Informations complémentaires

chemisier: " Charlotte "

Réf.:C9701-05



# FICHE TECHNIQUE de FABRICATION

MATERIAUX	COMPOSITION PRODUIT	CONFECTIONNABILITE
<p><u>MATIERE D'OEUVRE:</u> 100% coton, velours côtelé: -rouille -vert -marron 100% coton, peau pêche: - vert - bleu</p> <p><u>THERMOCOLLANT:</u> - toile collante</p> <p><u>FILS:</u> - rouille -vert..... :ref. 2619 - marron.. :ref.2340</p> <p><u>AUTRES:</u> - 9 boutons -pression Ø 14mm, colori bronze</p>	<p><b>Matière d'oeuvre:</b> 2 Devants 1 Dos 1 Empiècement dos 1 Doublage empiècement dos 2 Manches 2 Pattes chemisier 2 Poignets 2 Cols 2 Pieds de col 2 Poches 2 Rabats dessus 2 rabats dessous</p> <p><b>Thermocollant:</b> 2 parementures devants 1 col 1 pied col 2 rabats 2 poignets</p>	<p><u>POINTS:</u> 4 pts / cm</p> <p><u>AIGUILLES:</u> Nm:90</p> <p><u>GUIDES ou ATTACHEMENTS:</u> - guides marges, - pieds presseurs compensateurs ( pour surpiques 1mm)</p> <p><u>CODE D'ENTRETIEN:</u></p> 

Echantillons

Informations complémentaires

## BON de COUPE

<b>Produit:</b> Chemisier « Charlotte »	<b>Référence (s) patrons:</b> C9701-05	<b>Responsable:</b> Mme Renou <b>Classe:</b> Terminale Mode <b>Date:</b>
<b>Référence: C9701-05</b>		

PLACEMENT	Laize du placement	Taille (s)	Longueur
* matière d'œuvre	152	38N	147cm
	152	42N	160cm
* doublure			
* entoilage	155	38/42	36cm

Matière	Référence	Composition	Coloris	Laize	Nbre épais-seurs	Métrage utilisé	Nbre vêtements			
							T 38	T 40	T 42	T Total

### MATIERES d'OEUVRES

velours		coton	marron	154.5		6.14m	2		2	
«		«	kaki	155.5		6.14m	2		2	
«		«	rouille	156		7.74m	2		3	
«		«	bronze	157		6.14m	2		2	
peau pêch		coton	marron	153		4.54m	2		1	
peau pêch		«	bronze	155		4.67m	1		2	

**TOTAL Matières utilisées + vêtements coupés ®**      **35.37m**    **11**    **12**    **23**

### DOUBLURES


**TOTAL Matières utilisées + vêtements coupés ®**                 

### ENTOILAGES

thermocolla	39496	polyamid-visc	écru	155	11	4m	11		11	22
«	«	«	«	«	1	0.40m	1		1	2

**TOTAL Matières utilisées + vêtements coupés ®**      **4.40m**    **12**    **12**    **24**

## MATIERES d'OEUVRES

Fournisseur (s) ..

Réf.:                      Col.:	Réf.:                      Col.:	Réf.:                      Col.:
----------------------------------	----------------------------------	----------------------------------

--	--	--

Réf.:                      Col.:	Réf.:                      Col.:	Réf.:                      Col.:
----------------------------------	----------------------------------	----------------------------------

--	--	--

Réf.:                      Col.:	Réf.:                      Col.:	Réf.:                      Col.:
----------------------------------	----------------------------------	----------------------------------

--	--	--

### DOUBLURES

Réf.:                      Col.:	Réf.:                      Col.:	Réf.:                      Col.:
----------------------------------	----------------------------------	----------------------------------

--	--	--

Réf.:                      Col.:	Réf.:                      Col.:	Réf.:                      Col.:
----------------------------------	----------------------------------	----------------------------------

--	--	--

### ENTOILAGES

Réf.:                      Col.:	Réf.:                      Col.:	Réf.:                      Col.:
----------------------------------	----------------------------------	----------------------------------

--	--	--

## BON de COUPE

**Produit:** Chemisier      **Référence (s) patrons:** C9701-01      **Responsable:** Mme Renou  
 " Charlotte "      **Classe:** Terminale Mode

**Référence:..C9701-01**

**Date:**

PLACEMENT	Laize du placement	Taille (s)	Longueur
	150	38N	1.36 m
* matière d'oeuvre	150	42N	1.39 m
* doublure			
* entoilage			

Matière	Référence	Compositio	Coloris	Laize	Nbre épais- seurs	Métrage utilisé	Nbre vêtements			
							T	T	T	T Total
<i>MATIERES d'OEUVRES</i>										
micro-fibre	M9823	polyester	vert	02	150	2	6m	2	2	4
"	M9823	"	ocre	01	"	2	6m	2	2	4
"	M9823	"	beige-noir	01	"	2	6m	2	2	4
"	M9803	"	rouge	F03	"	2	6m	2	2	4
"	M9803	"	violet	F02	"	2	6m	2	2	4
"	M9803	"	bleu dur	06	"	2	6m	2	2	4
viscose rayé	Vah 96768	viscose	marine	01	150	4	7,7m	4		4
"	"	"	rouge	03	"	3	6,55m	3		3

**TOTAL Matières utilisées + vêtements coupés ®**  
*DOUBLURES*

50.25	19	12	31
-------	----	----	----

**TOTAL Matières utilisées + vêtements coupés ®**

*ENTOILAGES*

thermocolla	39496	polyamid-visc	blanc	150	7.5m
"	D39493	polyamide	blanc 01	150	2m

**TOTAL Matières utilisées + vêtements coupés ®**

9.5m			
------	--	--	--

## MATIERES d'OEUVRES

Fournisseur (s) ..

Réf.:      Col.:      Réf.:      Col.:      Réf.:      Col.:

Réf.:      Col.:      Réf.:      Col.:      Réf.:      Col.:

Réf.:      Col.:      Réf.:      Col.:      Réf.:      Col.:

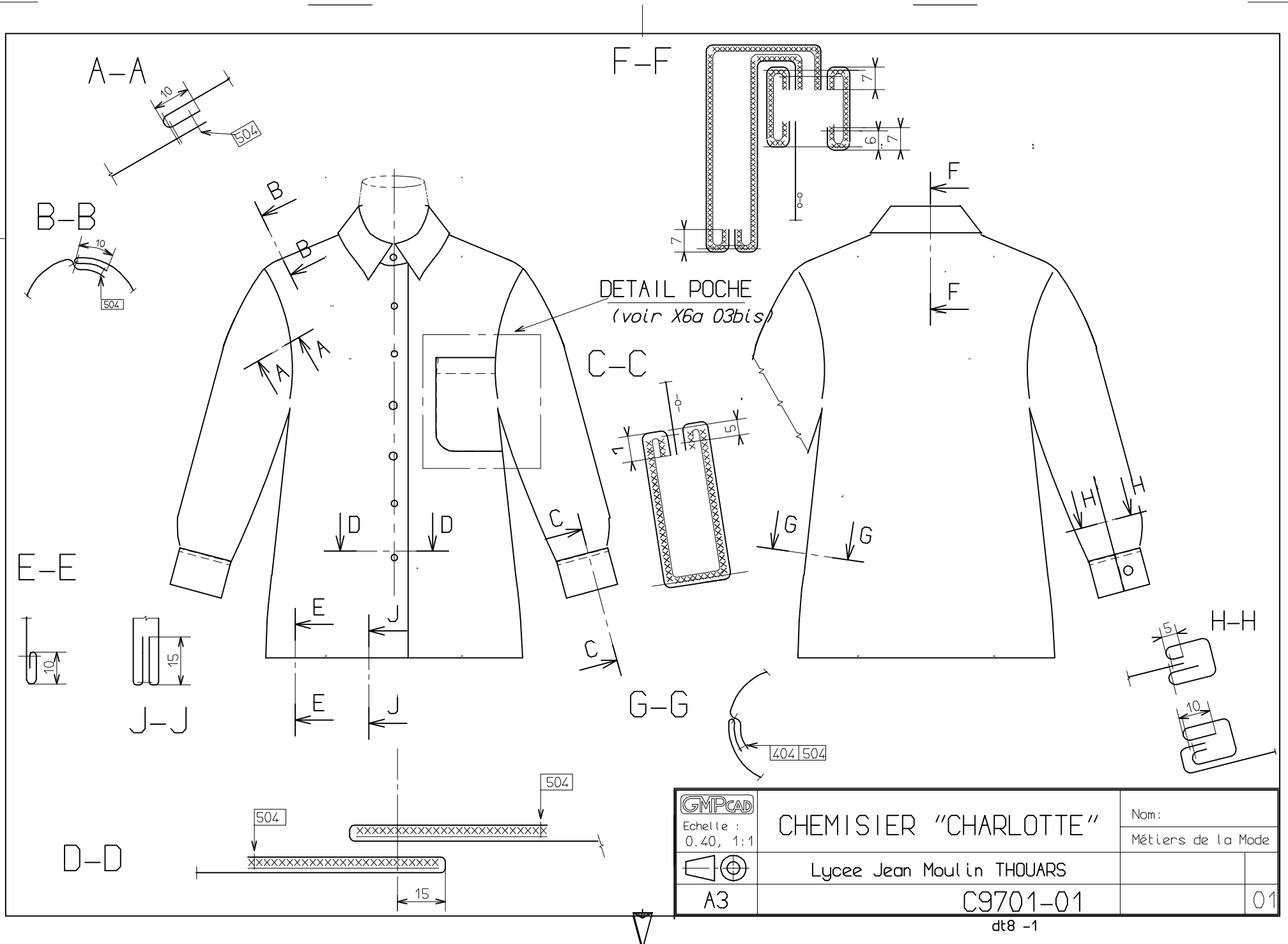
## DOUBLURES

Réf.:      Col.:      Réf.:      Col.:      Réf.:      Col.:

Réf.:      Col.:      Réf.:      Col.:      Réf.:      Col.:

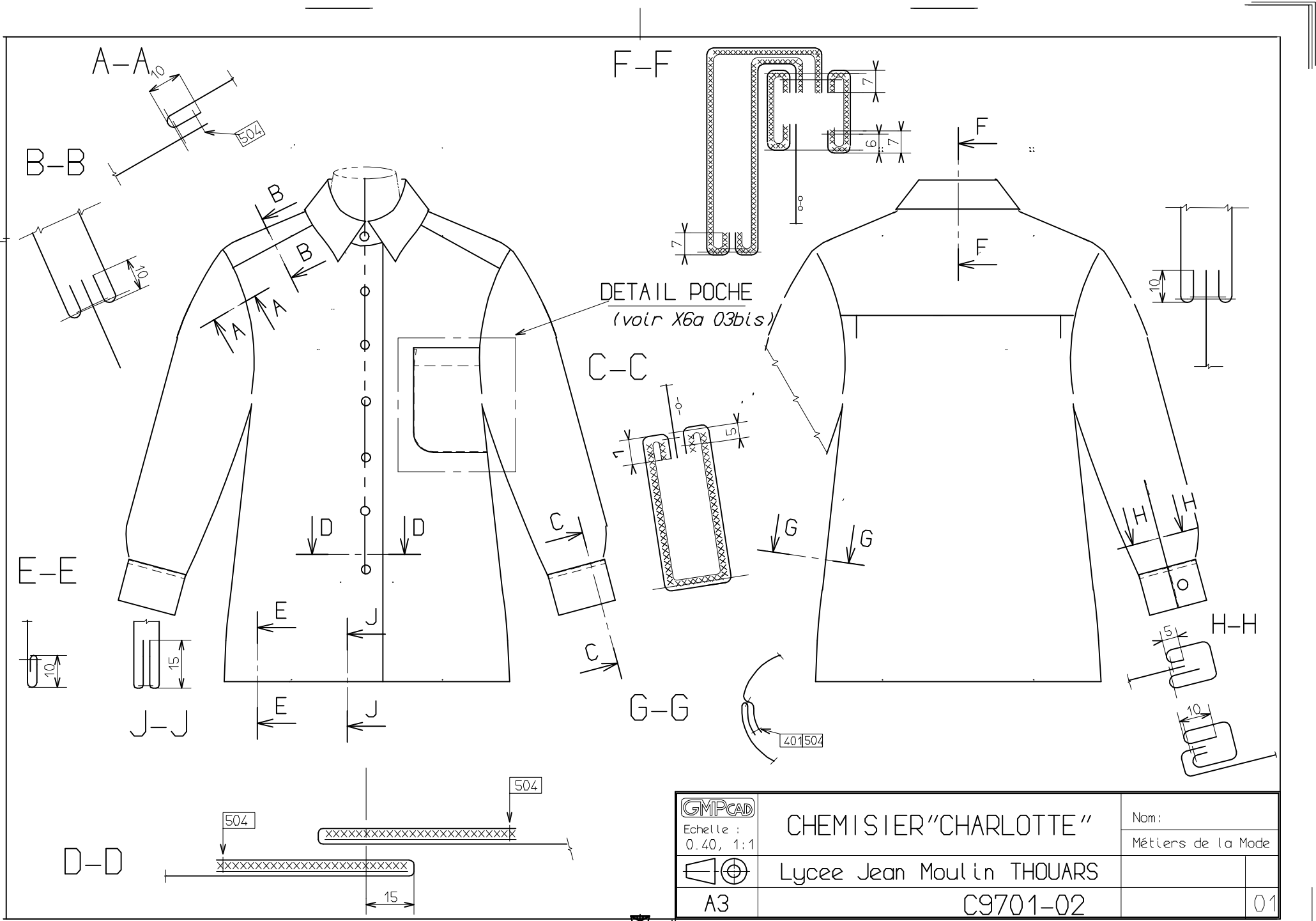
## ENTOILAGES

Réf.:      Col.:      Réf.:      Col.:      Réf.:      Col.:

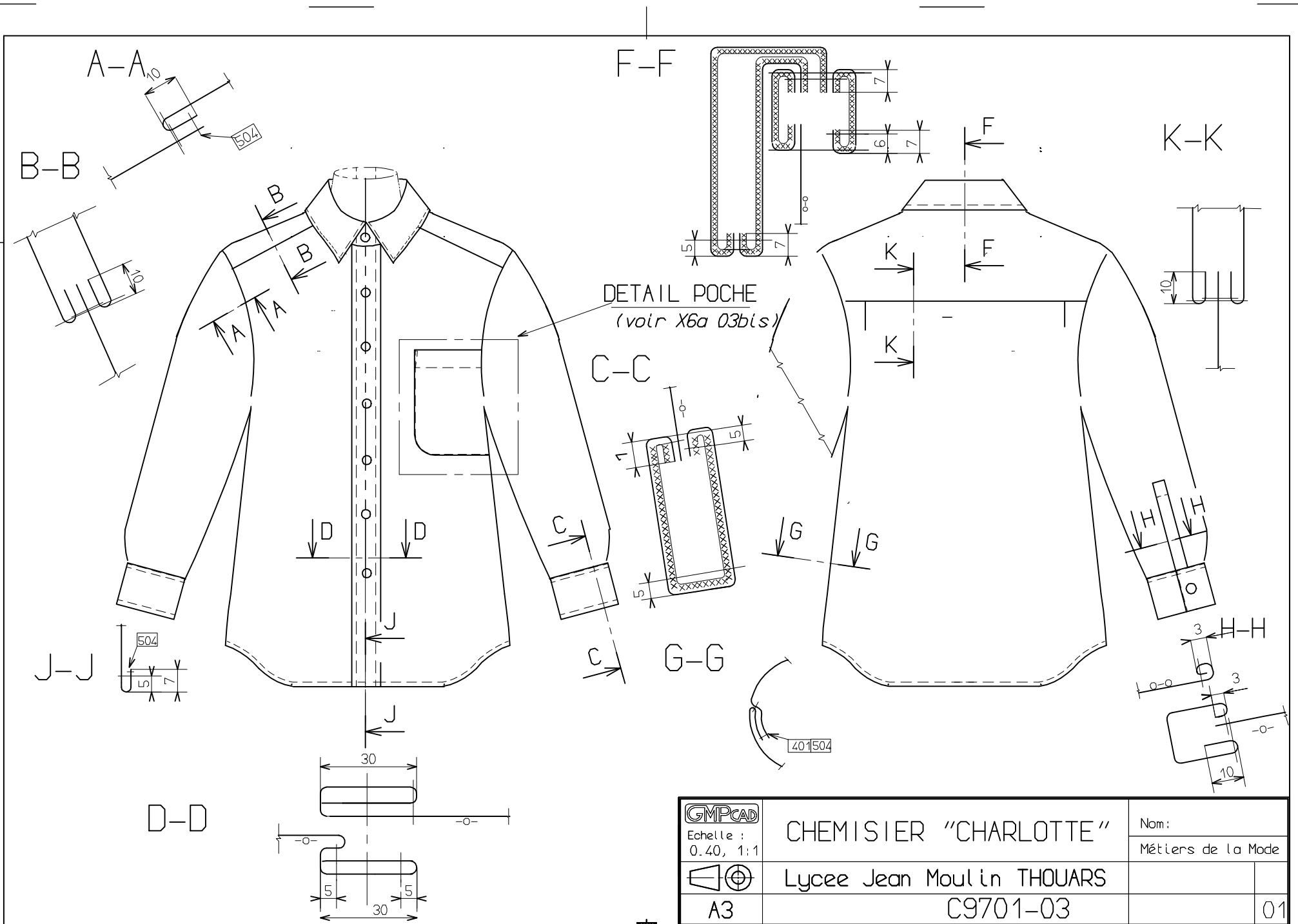


DETAIL POCHÉ  
(voir X6a 03bis)

 Echelle : 0.40, 1:1	CHEMISIER "CHARLOTTE"		Nom :	
	Lycee Jean Moulin THOUARS		Métiers de la Mode	
A3	C9701-01			01



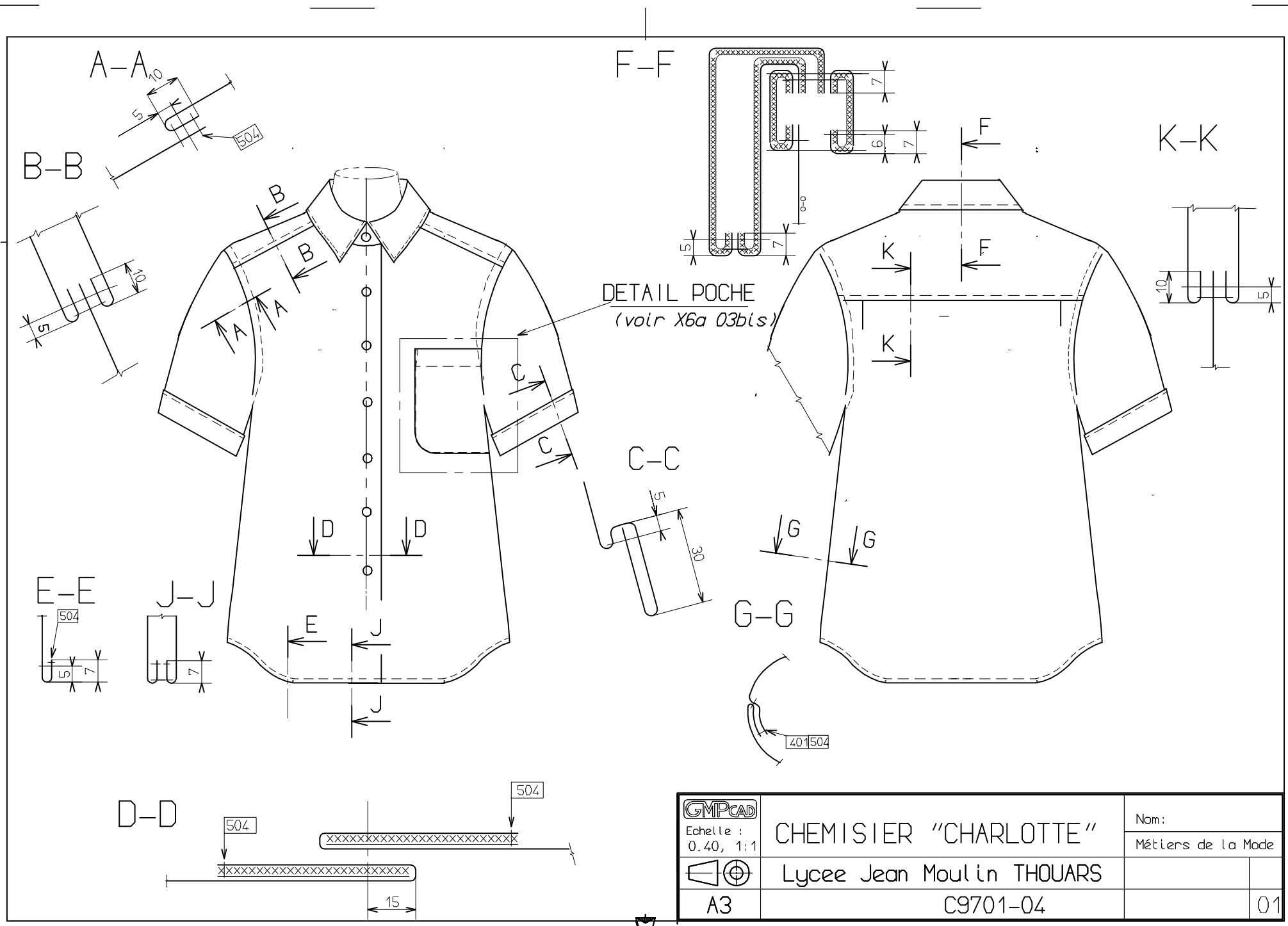
	Echelle : 0.40, 1:1	CHEMISIER "CHARLOTTE"	Nom :
		Lycee Jean Moulin THOUARS	Métiers de la Mode
A3	C9701-02		01



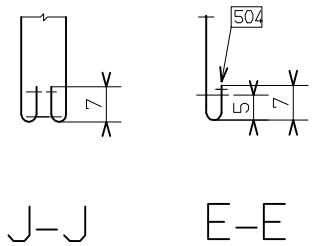
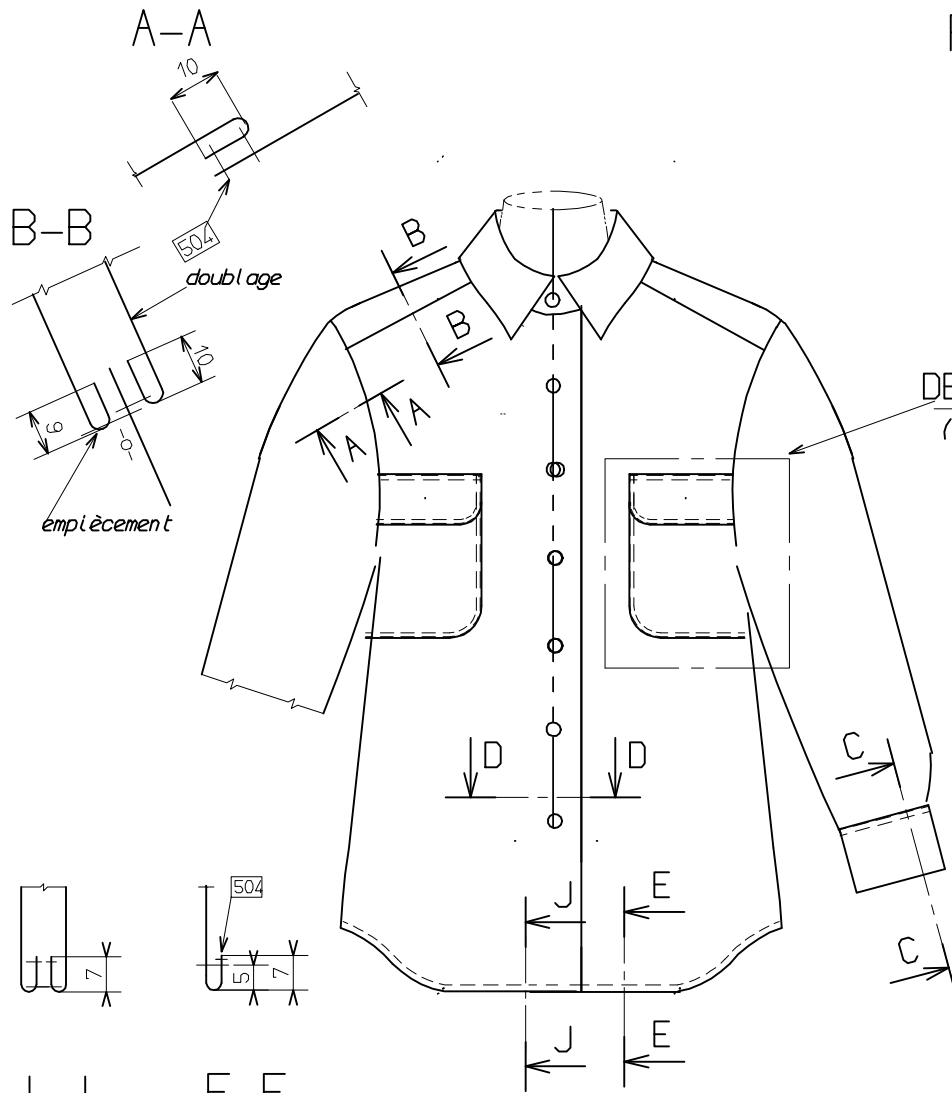
DETAIL POCHÉ  
(voir X6a 03bis)

	Echelle : 0.40, 1:1	CHEMISIER "CHARLOTTE"		Nom:	
		Lycée Jean Moulin THOUARS		Métiers de la Mode	
A3		C9701-03			01



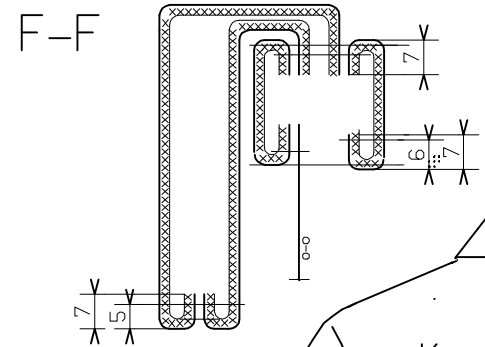
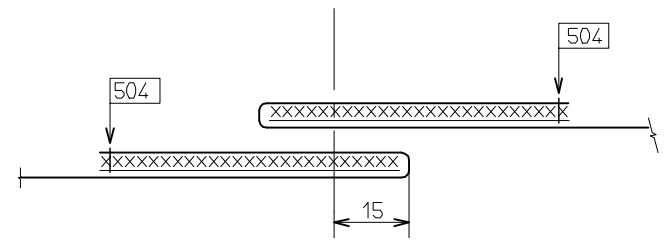


 Echelle : 0.40, 1:1	CHEMISIER "CHARLOTTE"		Nom :	
	Lycee Jean Moulin THOUARS		Métiers de la Mode	
A3	C9701-04			01

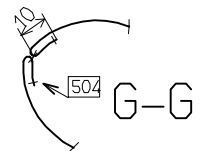
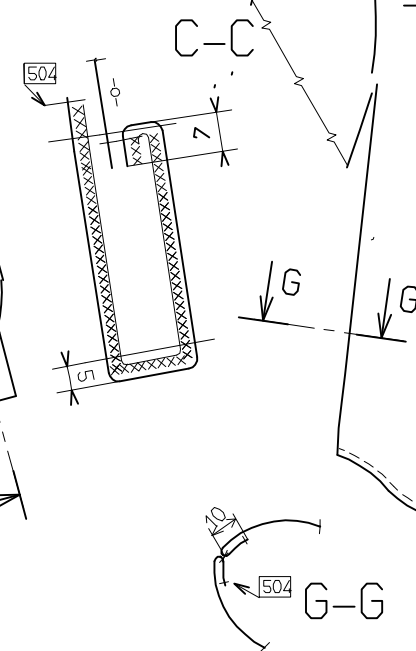


J-J E-E

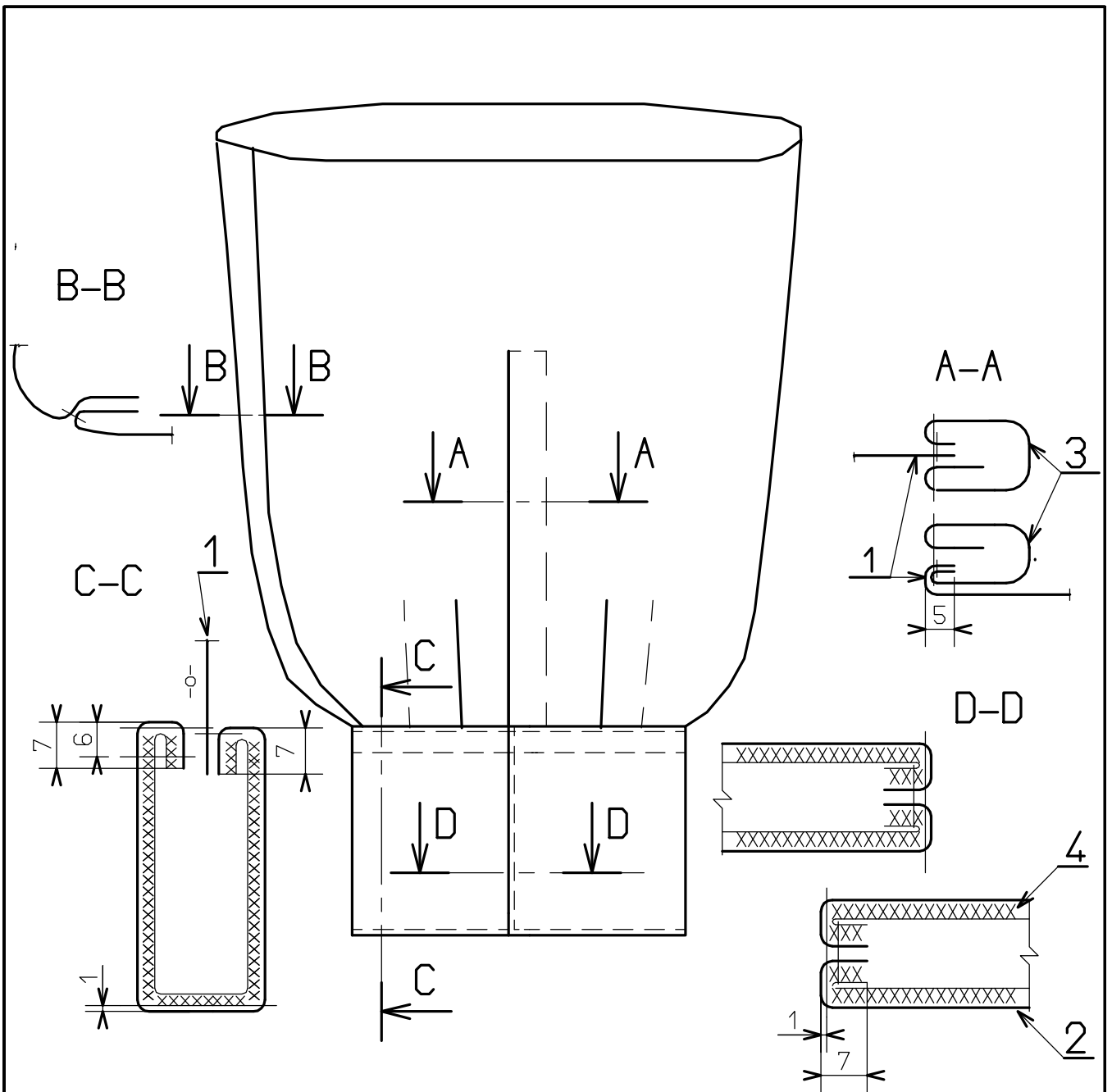
D-D



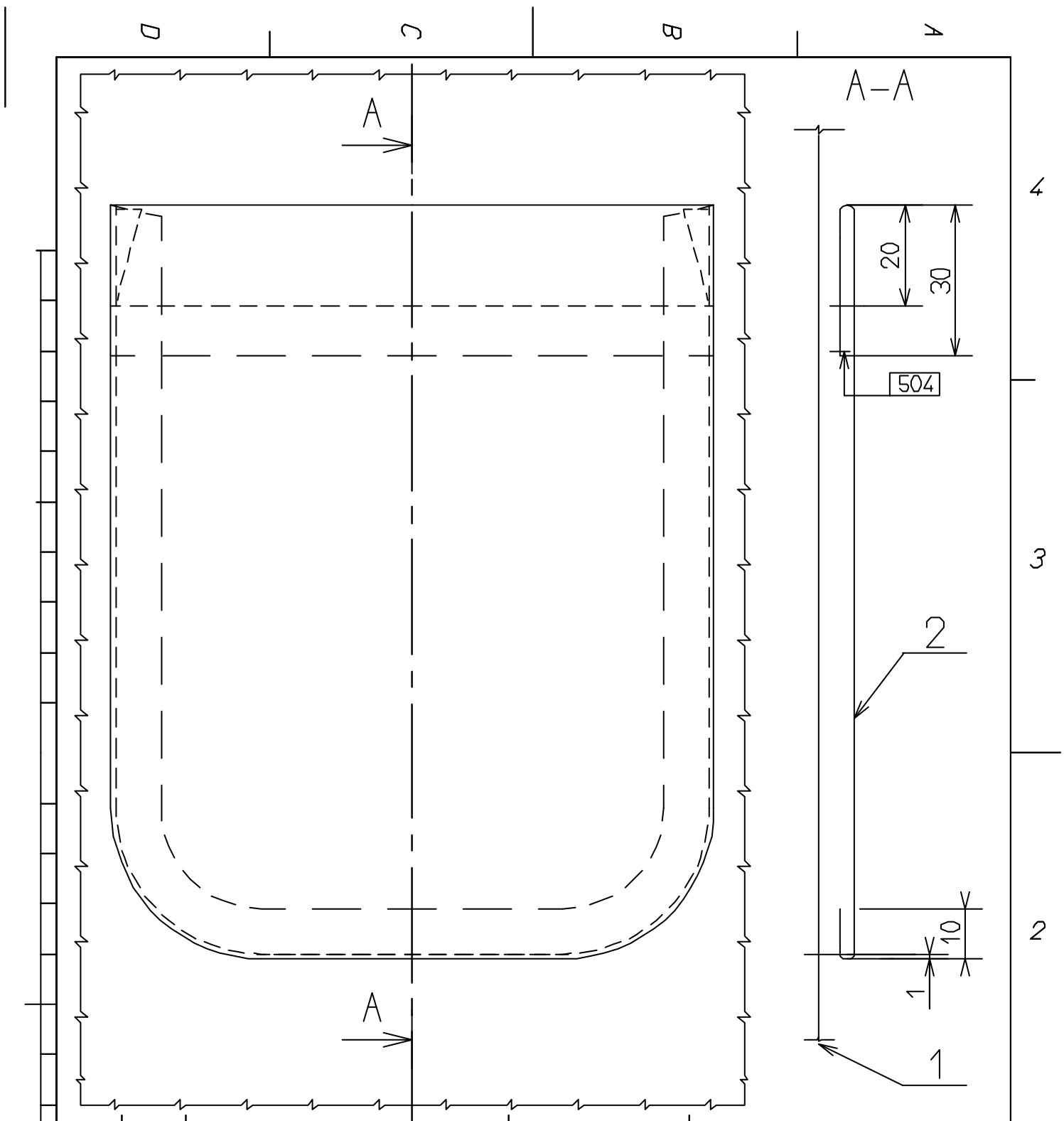
DETAIL POCHE  
(voir X6a 45bis)



	Echelle : 0.40, 1:1	CHEMISIER "CHARLOTTE"		Nom :
		Lycee Jean Moulin THOUARS		Métiers de la Mode
A3	C9701-05		01	



4	1	thermocollant poignet		
3	1	patte		
2	1	Poignet		
1	1	Manche		
Rp	Nb	Designation	Matiere	Renseignements
Echelle(s)		POIGNET avec fente indéchirable		
1:2	1:1			
		L.P		
Nom:		A4	X12e07 bis	
Classe:		Date:		00

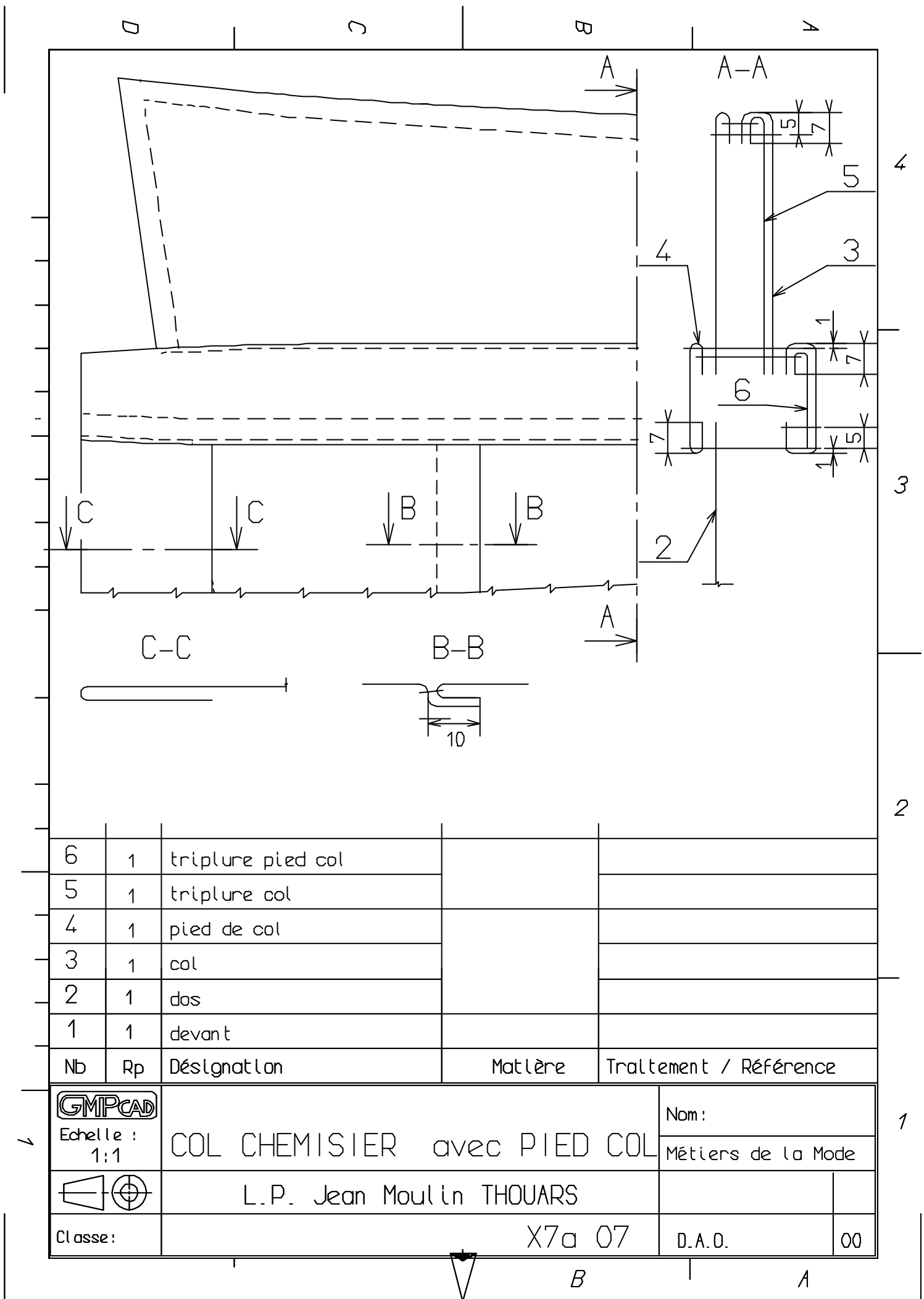


2	1	poche		
1	1	pièce de fond		
Nb	Rp	Désignation	Matériau	Traitement / Référence

	<h1>POCHE PLAQUEE</h1>		Nom :	
	Echelle : 1:1		Métiers de la Mode	
	L.P. Jean Moulin THOUARS			
	Classe :	X6a03 bis		D.A.O. 01



B A 5



6	1	triplure pied col		
5	1	triplure col		
4	1	pied de col		
3	1	col		
2	1	dos		
1	1	devant		
Nb	Rp	Désignation	Matlère	Trattement / Référence

GMPCAD

Echelle :  
1:1

COL CHEMISIER avec PIED COL

Nom :

Métiers de la Mode



L.P. Jean Moulin THOUARS

Classe :

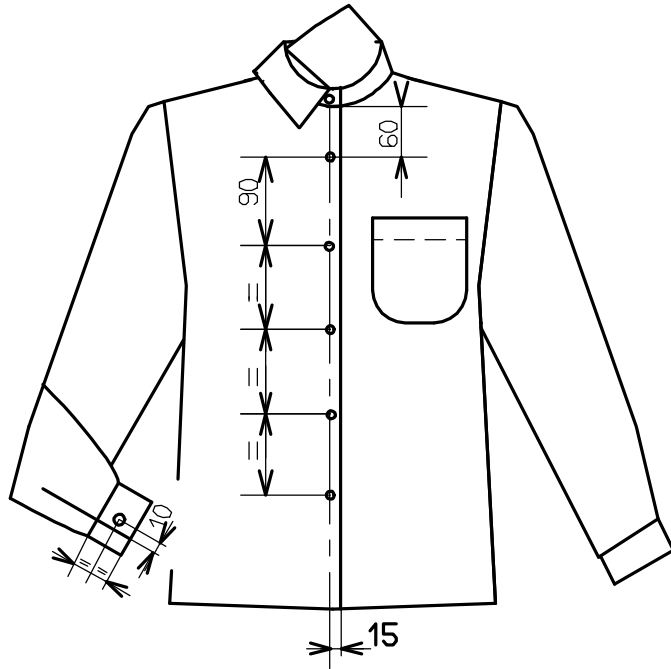
X7a 07

D.A.O.

00

C9701-01

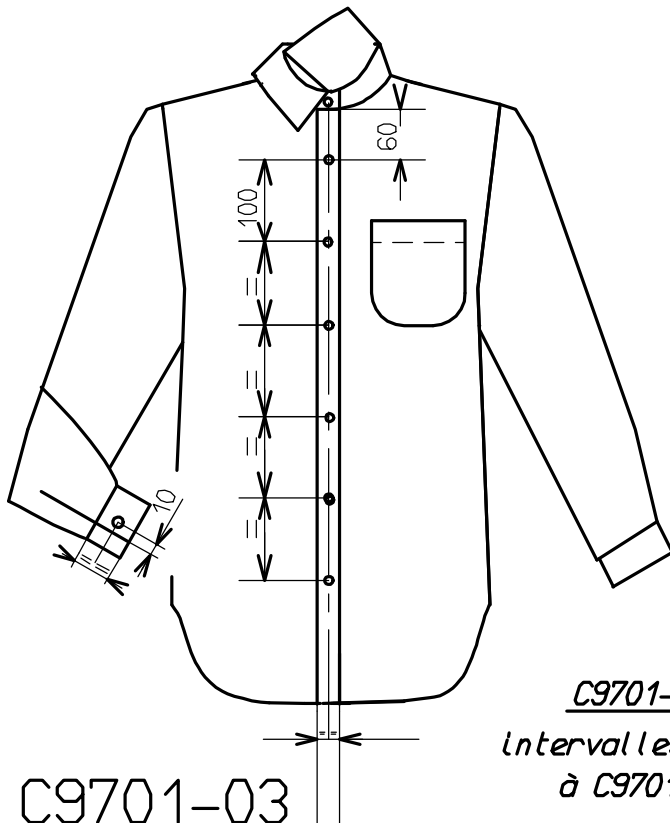
C9701-02



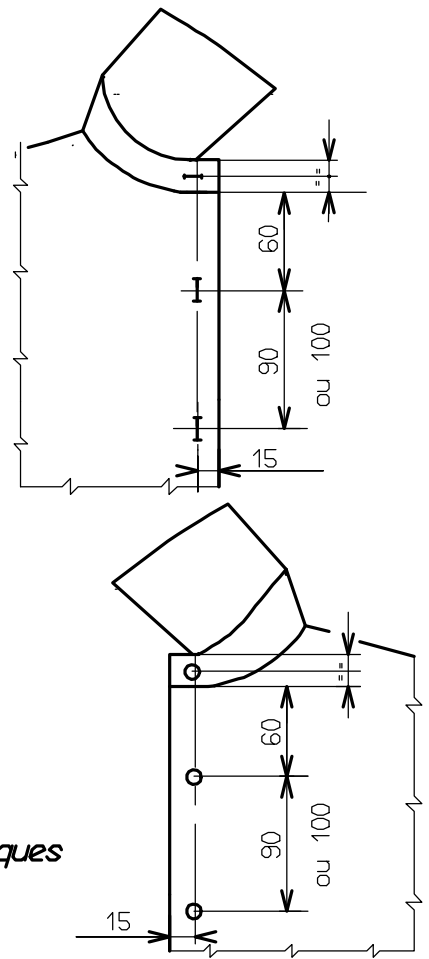
FOURNITURES :

- 01-02 : 8 boutons
  - 03 : 9 boutons
  - 04 : 7 boutons
  - 05 : 9 boutons
- } Ø : 12mm

DETAIL HAUT DEVANT



C9701-04-05:  
Intervalles Identiques  
à C9701-03



C9701-03

CHEMISIER C9701: FINITIONS

# FICHE TECHNIQUE MATERIEL

\*\*\*\*\*

## Machine à boutonnères “ lingerie ”

Produit:....chemisier “ Charlotte ”

Référence:.. C9701-01

matière: micro-fibre polyester - satin rayé viscose



\* marque de la machine: **Reece**

\* symbole:

\* symbole du point : **. 109**

### choix du fil

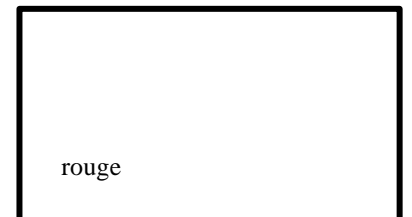
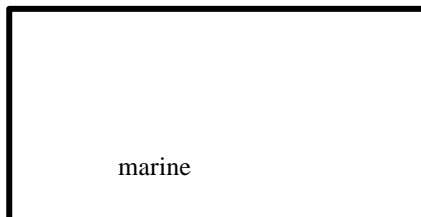
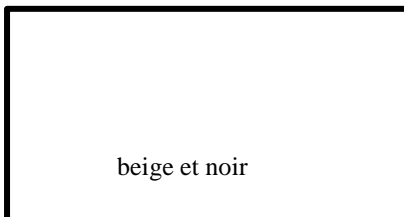
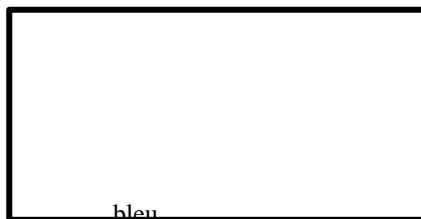
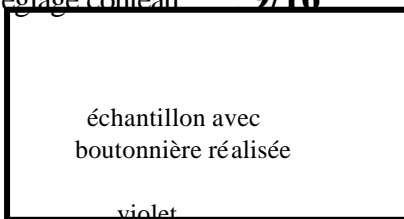
couleur	référence	grosueur- composition
violet	2882	120 coton
bleu	4872	“
vert	2740	“
beige et noir	2221	“
marine	2856	“
rouge	6521	“

\*boutons utilisés: **Æ . 12mm**

\*longueur boutonnères: **14mm**

\* réglage longueur boutonnière sur machine: **1/2**

\* réglage couteau : **9/16**



<b>Classe:</b>	<b>GAMME de FABRICATION</b>	<b>N°:</b>
<b>NOM:</b>		<b>Date:</b>
<b>PRODUIT: Chemisier « CHARLOTTE »</b>		<b>Référence: C9701</b> <b>01-02-03-04</b>
		<b>Quantité:</b>
		<b>Mode de lancement:</b>
		<b>Travail:</b>

### CONDITIONS TECHNOLOGIQUES

Matière d'oeuvre	Machine	Type de point	Nombr pts/cm	Equipement	Outillage divers	Temps
variable suivant saison	plate	301	<b>3.5</b>	- guides margeurs		
	surjeteuses	504 401-504		- pieds presseurs		
	boutonnière	107		compensateurs		

N°	Opérations	Schémas	Directives Complémentair
<b>01</b>	<b><u>PRÉPARATION COL</u></b> C9701 -01-02-03-04 - Coulisser col. - Dégarnir et retourner col.	voir dessin d'ensemble <b>C9701-01</b> <b>02</b> <b>03</b> <b>04</b>  section <b>F-F</b>	<i>si besoin</i> <i>dessin technique</i> <i>col</i> <i>X7a 07</i> <i>+</i> <i>voir gamme</i> <i>détaillée</i>
<b>02</b>	- Surpiquer col. +exécuter piqûre de maintien. - Contrôler col		
<b>03</b>	- Remplier et piquer un pied de col		
<b>04</b>	- Coulisser pieds de col (en insérant le col.) - Dégarnir et retourner. - contrôler - Surpiquer pied de col.		
<b>05</b>	<b><u>PRÉPARATION POIGNETS:</u></b> C9701 -01-02-03 - Remplier, piquer poignets -Assembler extrémités poignets - Retourner poignets - Surpiquer poignets	voir dessin d'ensemble <b>C9701-01</b> <b>02</b> <b>03</b> section <b>C-C</b>	<i>si besoin</i> <i>voir dessin</i> <i>technique</i> <i>X12 07bis</i> <i>+</i> <i>gamme détaillée</i>
<b>06</b>	<b><u>PRÉPARATION PATTES « indéchirable » manches</u></b> C9701-01-02 - Assembler patte indéchirable/ fente bas de manche - Remplier, rabattre pattes	voir dessin d'ensemble <b>C9701-01</b> <b>02</b> section <b>H-H</b>	<i>si besoin</i> <i>voir dessin</i> <i>technique</i> <i>X9 10</i> <i>+</i> <i>gamme détaillée</i>



06	<b><u>PRÉPARATION PATTES «chemisier» manches</u></b> C9701-03 - assembler patte / 1 bord fente + ourler 2ème bord fente - replier, rabattre patte	voir dessin d'ensemble C9701-03 H-H	<i>si besoin voir dessin technique X9 10 + gamme détaillé</i>
07	<b><u>PRÉPARATION REVERS manches:</u></b> C9701-04 - Repasser, préformer revers	voir dessin d'ensemble C9701-04 C-C	<i>aide gabarit pour préformage</i>
08	<b><u>PRÉPARATION DOS:</u></b> C9701- 02-03-04 - assembler dos / empiècement et doublage - surpiquer assemblage	voir dessin d'ensemble C9701-02-03-04 K-K	
09 10	<b><u>PRÉPARATION milieux DEVANTS</u></b> C9701 -01-02-04 - surfiler parementures devants - repasser, préformer bords devants.	voir dessin d'ensemble C9701-01 02 04 D-D	
11 12	<b><u>PRÉPARATION milieux DEVANTS:</u></b> C9701 -03 - préformer, repasser patte devant droit - préformer, repasser bord devant gauche - surpiquer patte et bord devant gauche	voir dessin d'ensemble C9701-03 D-D	
13 14 15 16	<b><u>PRÉPARATION POCHE + PLACAGE/ devant</u></b> C9701 -01-02-03--04 - surfiler haut de poche - remplir et piquer haut de poche - préformer, repasser poche. - plaquer poche / devant gauche.	voir dessin technique X6a03bis	
17 18 19	<b><u>MONTAGE</u></b> C9701 -01 - assembler épaules dos / devants. - surfiler épaules - surpiquer épaules	voir dessin d'ensemble C9701-01 B-B	
20 21	<b><u>MONTAGE</u></b> C9701 -02-03-04 - assembler dos / empiècement et doublage - retourner, surpiquer - assembler épaules devants / empiècement et doublage - retourner, surpiquer	voir dessin d'ensemble C9701-02-03-04 B-B G-G	
22	<b><u>MONTAGE</u></b> C9701 01-02-03-04 - assembler pied de col / encolure. - rabattre pied de col / encolure.	F-F	

23	- assembler manches / vêtement		A-A	
24	- surfiler emmanchures			
25	- surpiquer emmanchures			
26	- assembler, surjeter côtés + fermeture manches.		G-G	
27	- repasser, coucher coutures côtés.+ manches			
28	- surpiquer revers bas de manches	C9701-04	voir dessin d'ensemble C9701-04 C-C	
29	<b><u>MONTAGE</u></b> (suite) - assembler poignets / bas de manche. - rabattre poignet.	C9701-01-02- 04	C-C	
30	-assembler coin parementure devants - retourner et contrôler les hauteurs devants.		J-J	
31	- ourler, piquer.bas chemisier	C9701-01-02	E-E	
32	- remplir, piquer bas chemisier	C9701-03-04	E-E	
33	<b><u>FINITION</u></b> - confectionner boutonnières / vêtement	C9701-01-02-03-04	voir dessin technique Finition C9701	
34	- coudre les boutons			
35	- repasser le chemisier			
36	- contrôler le chemisier			
37	- plier et mettre en sachet.			

Classe:	<b>GAMME de FABRICATION</b>	N°:
NOM:		Date:
PRODUIT: <i>Chemisier " CHARLOTTE "</i>		Référence: <b>C9701-05</b>
		Quantité:
		Mode de lancement:
		Travail:

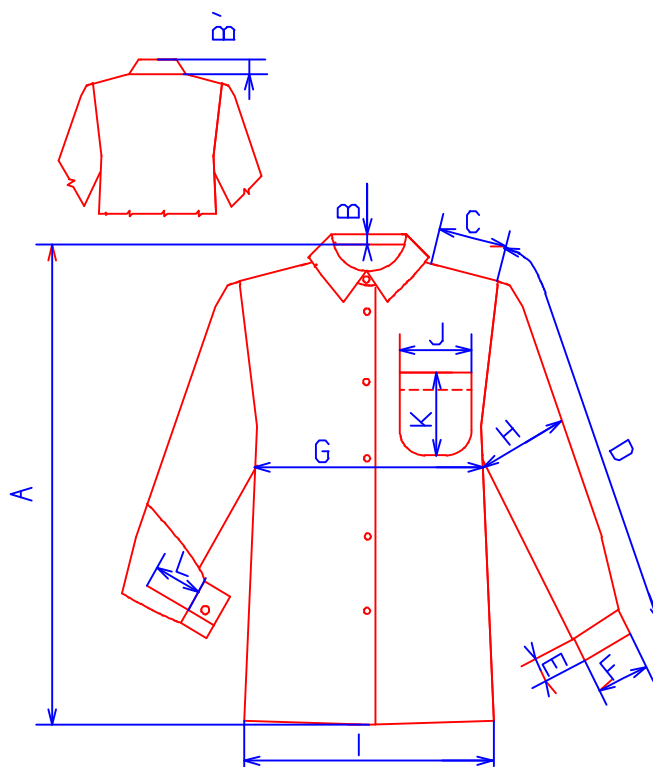
### CONDITIONS TECHNOLOGIQUES

Matière d'œuvre	Machine	Type de point	Nombr pts/cm	Équipement	Outillage divers	Temps
velours côtelé coton lainage fin	plate	301	<b>3.5</b>	- guides margeurs		
	surfileuse	504		- pieds presseurs		
	boutonnière ou boutons- pression	107		compensateurs		

N°	Opérations	Schémas	Directives Complémentaire
<b>01</b>	<u><b>PRÉPARATION COL</b></u> - Coulisser col. - Dégarnir et retourner col.	<b>voir dessin d'ensemble C9701-05  section F-F</b>	<i>si besoin dessin technique col X7a 07 + voir gamme détaillée</i>
<b>02</b>	- Surpiquer col. + exécuter piqûre de maintien. - Contrôler col		
<b>03</b>	- Remplier et piquer un pied de col		
<b>04</b>	- Coulisser pieds de col (en insérant le col.) - Dégarnir et retourner. - Contrôler - Surpiquer pied de col.		
<b>05</b> <b>06</b>	<u><b>PRÉPARATION POIGNETS:</b></u> - surfiler poignets (une grande longueur) - repasser, plier poignets en 2, cranter extrémités dans pliure	<b>voir dessin d'ensemble C9701-05 section C-C</b>	<i>si besoin voir dessin technique X12e 03 + gamme détaillée</i>
<b>07</b>	<u><b>PRÉPARATION PATTES " chemisier " sur manches</b></u> - assembler patte / 1 bord fente + ourler 2ème bord fente - remplier, rabattre patte	<b>voir dessin d'ensemble C9701-05 H-H</b>	<i>si besoin voir dessin technique X9 10 + gamme détaillée</i>

08	<u><b>PRÉPARATION DOS:</b></u> - assembler dos / empiècement et doublage - surpiquer assemblage -	voir dessin d'ensemble <b>C9701-05</b> <b>K-K</b>	
09 10	<u><b>PRÉPARATION milieu DEVANTS:</b></u> - surfiler parementures devants - repasser, préformer bords devants.	voir dessin d'ensemble <b>C9701-05</b> <b>D-D</b>	
11  12  13  14  15	<u><b>PRÉPARATION rabats, poches + PLACAGE</b></u> - coulisser rabats - dégarnir, retourner - surpiquer, contrôler - surfiler haut poches - assembler côtés haut poches - retourner, surpiquer haut poche - repasser, préformer poches. - plaquer poches/ devants. - plaquer rabats/ devant - surpiquer haut des rabats - contrôler	voir dessin technique <b>X6a 45 bis</b>	
16	<u><b>MONTAGE</b></u> - assembler épaules devants / doublage - remplir, rabattre empiècement / cout.épaule	voir dessin d'ensemble <b>C9701-05</b> <b>B-B</b>	
17	- assembler pied de col / encolure. - rabattre pied de col / encolure.	<b>F-F</b>	
18 19	- assembler manches / vêtement - surfiler emmanchures	<b>A-A</b>	
20 21 22	- surfiler côtés devants , dos , côtés manches - assembler côtés + fermeture manches. - repasser, ouvrir coutures côtés.+ manches	<b>G-G</b>	
23	- assembler poignets / bas de manche. - assembler extrémités poignets - retourner, surpiquer montage et contour poignets	<b>C-C</b>	<i>si besoin</i> <i>voir dessin</i> <i>technique</i> <i>X12e 03</i> + <i>gamme détaillée</i>
24 25	- surfiler bas chemisier - assembler coin parementure devants - retourner et contrôler les hauteurs devants.	<b>E-E</b> <b>J-J</b>	
26	- remplir, piquer. bas chemisier	<b>E-E</b>	

<b>27</b> <b>28</b>	<u><b>FINITION</b></u> - confectionner boutonnieres / vêtement - coudre les boutons	<b>voir dessin technique</b> <b>Finition</b>	
<b>29</b> <b>30</b> <b>31</b>	- repasser le chemisier - contrôler le chemisier - plier et mettre en sachet.	<b>C9701</b>	



<b>Repère</b>	<b>Désignation</b>	<b>Mesures T38N (avec tolérance)</b>
A	- Hauteur milieu dos	690mm + ou - 2mm
B	- Hauteur col B : pied col..... B': col.....	35mm + ou - 1 mm 58mm + ou 1 mm
C	- Longueur épaule	160 mm + ou - 2mm
D	- Longueur manche	600 mm + ou - 2mm
E	- Hauteur poignet	50 mm + ou - 1mm
F	- ½ longueur poignet	105 mm + ou - 2mm
G	- ½ tour poitrine	570 mm + ou - 2mm
H	- ½ largeur manche	220 mm + ou - 2mm
I	- ½ largeur bas	550 mm + ou - 2mm
J	- largeur poche	130 mm + ou - 1mm
K	- hauteur poche	140 mm + ou - 1 mm
L	- longueur ouverture manche	900mm + ou - 1mm