

CORSAGE C011

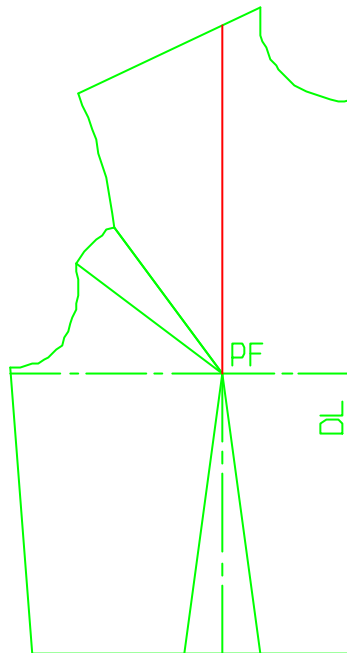


Corsage avec pince à l'épaule

Fiche méthodologique

A/

- Déterminer l'emplacement de la pince à l'épaule
- Tracer cette nouvelle pince (point fixe à l'épaule)
- Fermer la pince initiale
- Fendre la nouvelle pince



§ point fixe = Point de poitrine

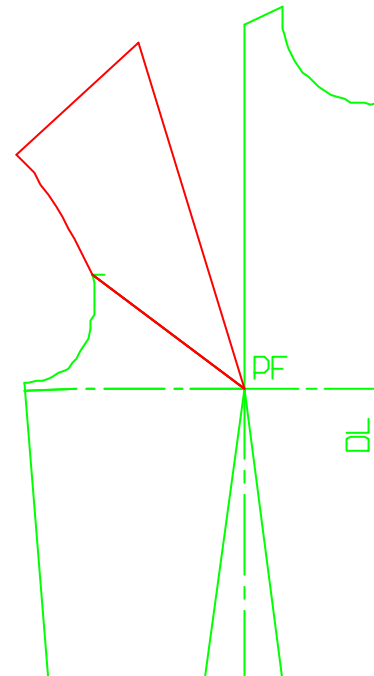
CORSAGE C 011



**CORSAGE AVEC PINCE A
L'EPAULE**

B/ - Tracer l'aplomb du milieu devant

- Tracer la ligne de taille
- Coller le corsage
- Tracer le contour définitif



§ - Lorsque l'on veut obtenir ce corsage découpé :

- 1° - Plier la pince
- 2° - Coucher le fond de la pince vers l'emmanchure
- 3° - Découper la ligne d'épaule

CONTROLLER toutes les LONGUEURS qui S'ASSEMBLENT

EXPLOITATION PEDAGOGIQUE:

Documents ressources

- Le croquis du modèle que l'on désire étudier.
- Le gabarit de base correspondant au modèle étudié.

*** Analyser le modèle :**

1. Localiser les points essentiels sur le croquis: - En traçant le milieu devant, la ligne de taille, de poitrine, de bassin.
2. Nommer les éléments constitutifs du vêtement (nomenclature).
3. Evaluer les proportions afin de déterminer les valeurs nécessaires pour la transformation du gabarit de base.
(ex: hauteur d'empiècement, valeur des plis, valeur de l'évasé)

*** Réaliser la transformation:**

Tracer, découper, coller le gabarit en tenant compte de l'analyse effectuée du croquis.
Noter la démarche que vous utiliser.

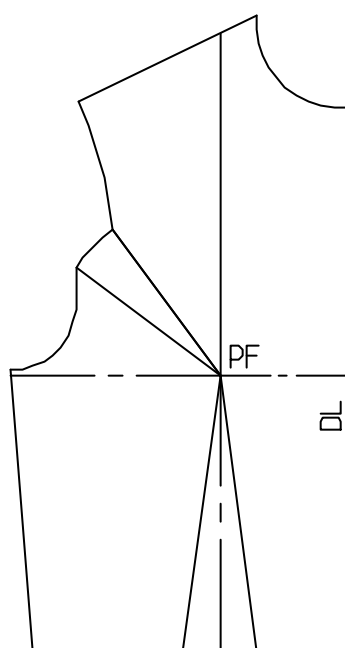
*** Comparer le résultat:**

A l'aide de la fiche méthodologique, effectuer les corrections s'il y a lieu.
Réaliser la transformation en grandeur réelle.

Jeannie Lebrun

Site des Métiers de la Mode

Académie de Poitiers



Corsage devant échelle 1:5

basecors.des