

**VESTE SIRENE : V 0503**

## **DOSSIER TECHNIQUE**



# SOMMAIRE :

<b>Fonction d'usage:</b> .....	3
<b>Fonction Technique :</b> .....	3
<b>1. FICHE TECHNIQUE DE DEFINITION</b> .....	4
<b>2. FICHE TECHNIQUE DE FOURNITURES:</b> .....	5
Valeurs coutures .....	5
Fiche qualité: .....	5
<b>3. NOMENCLATURE</b> .....	6
<b>4. REPERES ELEMENTS</b> .....	7
<b>5. GAMME de FABRICATION</b> .....	8
<b>6. DETAIL DESSIN :</b> .....	13
Col chemisier.....	13
GAMME FABRICATION COL X7A02 .....	14
Poche plaquée sur devant .....	15
<b>7. COTES DIMENSIONNELLES</b> .....	16

## VESTE SIRENE : V 0503

### Fonction d'usage:

- Veste à porter avec la jupe comme avec le pantalon...
- Veste coupée dans une toile jeans , cette veste décontractée nous procure confort et allure impeccable.
- Ouverture milieu devant refermée par 6 boutons pressions.

### Fonction Technique :

- Patte milieu devant avec parementure à même. Patte surpiquée.
- Basque bas de veste surpiquée.
- Poche agrémentée de surpiqûres, plaquée sous empiècement devant.
- Dos avec découpes et empiècement surpiqués
- Manches tailleur , bande bas de manche.
- Col chemisier surpiqué, inséré entre veste parementure et enforme dos.

**Matériaux** : tissu toile jean de couleur marron, bleu, gris et orangé

**Fournitures** : 6 boutons pressions

**Demandeur** : Clientèle femmes .

**Taille** : 38/42

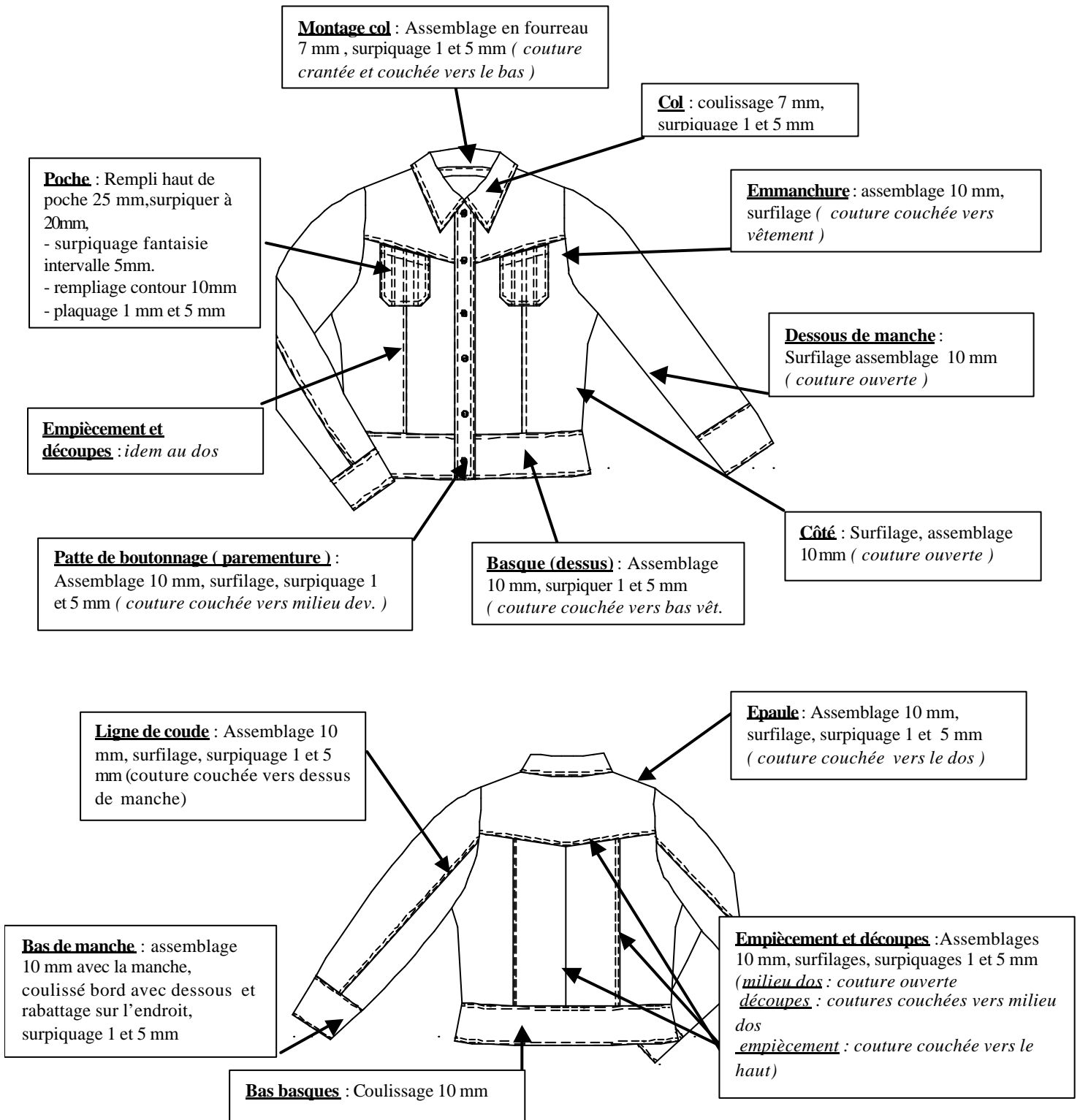
**Grade de qualité** : *la fabrication doit être irréprochable, les finitions soignées.*

**Conditionnement** : *plié dans sachet*

**Livraison** :

# VESTE SIRENE : V 0503

## 1. FICHE TECHNIQUE DE DEFINITION



## VESTE SIRENE : V 0503

### 2. FICHE TECHNIQUE DE FOURNITURES:

Matière d'œuvre	Fils:	Fournitures:
- Tissu toile jeans - Toile thermocollante	- 100% Polyester	- 6 boutons

### Valeurs coutures

		VESTE SIRENE
Types de travaux	Désignation	Valeur en mm.
<b>Assemblage :</b>	- découpe et empiècement dos - épaules - coude, saignée manche - côtés - Emmanchures - basque et parementure	<b>10</b>
<b>Coulissage</b>	- col - basque	<b>7 10</b>
<b>Placage</b>	- poches	<b>1 et 5</b>
<b>Surpiquage</b>	- couture coude, poignet - épaules - empiècement, découpe dos - basque et parementure - col - poche	<b>1 et 5</b>

### Fiche qualité:

Le grade de qualité de ce produit exige les limites de tolérance suivantes:

☞ <b>Poches:</b>	- symétrie - exécution	+/- 2mm conforme au dessin technique
☞ <b>Découpe :</b>	- exécution	conforme au dessin technique
☞ <b>Devant:</b>	- longueur identique	+/- 2mm

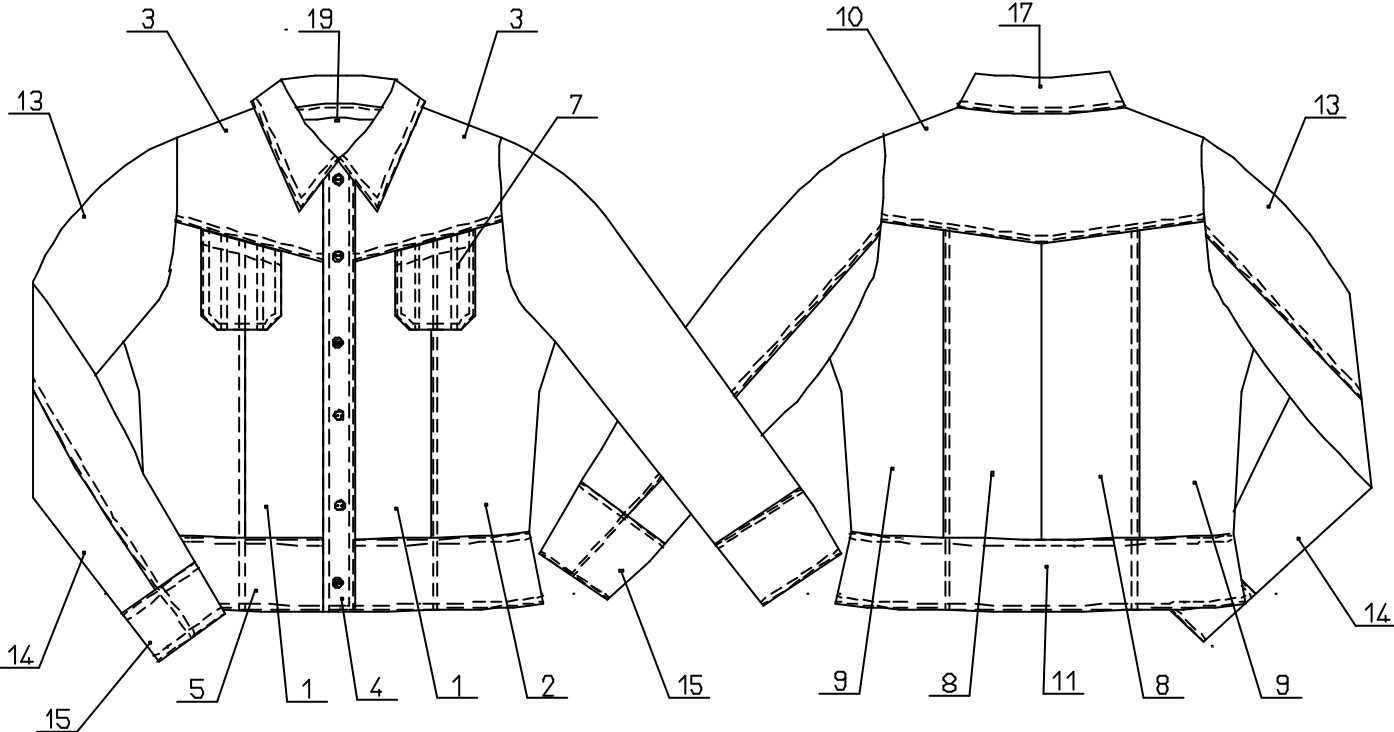
## VESTE SIRENE : V 0503

### 3. NOMENCLATURE


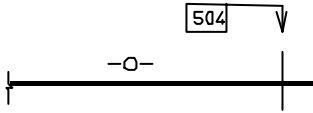
32	1	Enforme encolure dos		
31	1	Dessous col		
30	1	Dessus col		
29	1	Doublage bas manche gauche		
28	1	Doublage bas manche droite		
27	1	Bas manche gauche		
26	1	Bas manche droite		
25	1	Dessous manche gauche		
24	1	Dessous manche droite		
23	1	Dessus manche gauche		
22	1	Dessus manche droite		
21	1	Doublage ceinture dos		
20	1	Ceinture dos		
19	1	Empiècement dos		
18	1	Panneau côté dos gauche		
17	1	Panneau côté dos droit		
16	1	Panneau milieu dos gauche		
15	1	Panneau milieu dos droit		
14	1	Poche devant gauche		
13	1	Poche devant droit		
12	1	Doublage ceinture devant gauche		
11	1	Doublage ceinture devant droit		
10	1	Ceinture devant gauche		
9	1	Ceinture devant droit		
8	1	Patte milieu devant gauche (parementure)		
7	1	Patte milieu devant droit (parementure)		
6	1	Empiècement devant gauche		
5	1	Empiècement devant droit		
4	1	Panneau côté devant gauche		
3	1	Panneau côté devant droit		
2	1	Panneau milieu devant gauche		
1	1	Panneau milieu devant droit		
Rp	Nb	Désignation	Matière	Renseignements

**VESTE SIRENE : V 0503**

**4. REPERES ELEMENTS**



## VESTE SIRENE : V 0503

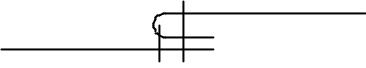
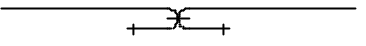
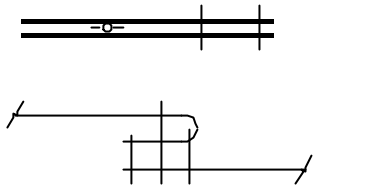
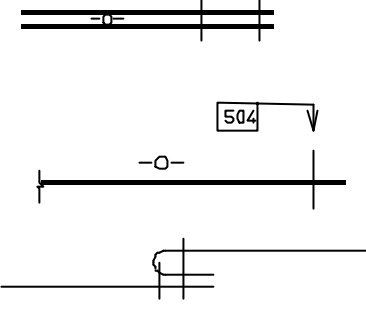
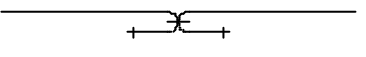
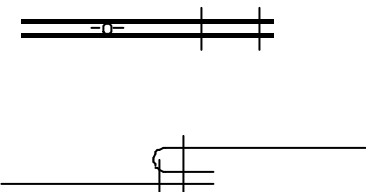
<b>Classe: TERMINALE</b>	<b>5. GAMME de FABRICATION</b>			N°:	Date:	
<b>NOM:</b>						
<b>PRODUIT: VESTE SIRENE</b>			Référence: <b>V0503</b>	<b>Mode de lancement:</b>		
			Quantité:	<b>Travail:</b>		
<b>CONDITIONS TECHNOLOGIQUES</b>						
Matière d'œuvre	Machine	Type de point	Nombre pts/cm	Équipement	Outillage divers	Temps
Tissu toile	Piqueuse plate	301	5/cm			
	Surfileuse	504				
	Boutonnères	304				
N°	Opérations			Schémas	Renseignements	
	- Les éléments sont thermocollés					
<b>Préparer col, poches et rabats</b>						
<b>01</b>	<b>- Coulisser :</b> - Col - Retourner sure -0-			<b>Détail col X7a02.des</b>	-0-/-0-	
<b>02</b>	<b>- Surpiquer</b> - Col. - Piqûres fantaisies sur poche			<b>Détail poche.des</b>	Piqûres parallèles	
<b>03</b>	<b>- Remplir :</b> - Haut de poches et piquer - Préformer poches			<b>Détail poche.des</b>	Sur 0-0 Utiliser le gabarit	
<b>04</b>	<b>- Assembler :</b> - Epaules enforme encolure dos avec épaule parementure <b>- Repasser</b> couture ouverte				-0-/-0-	
<b>05</b>	<b>- Surfiler:</b> - Bords extérieurs parementure et enforme dos					



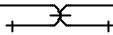
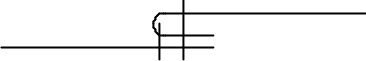
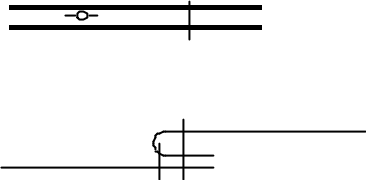
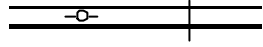
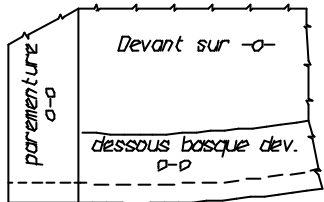
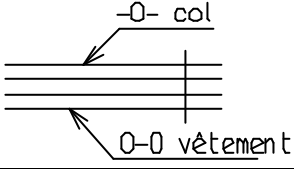
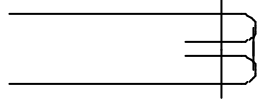
## VESTE SIRENE : V 0503

N°	Opérations	Schémas	REnseignements
<b>Préparer devants</b>			
06	<ul style="list-style-type: none"> <li>- Assembler devant avec panneau côté</li> <li>- Surfiler couture découpe</li> <li>- Surpiquer découpe</li> </ul>		Crans/crans -o-/-o-
07	<ul style="list-style-type: none"> <li>- Assembler empiècement avec bas devant</li> <li>- Surfiler couture empiècement</li> <li>- Surpiquer empiècement</li> </ul>		Voir pointage
08	<ul style="list-style-type: none"> <li>- Plaquer poches</li> </ul>	<b>Détail poche.des</b>	Surpiqûres milieu poche en face surpiqûres découpe
09	<ul style="list-style-type: none"> <li>- Surfiler côtés devants</li> <li>- Surfiler milieu dos</li> </ul>		
<b>Préparer basques</b>			
10	<ul style="list-style-type: none"> <li>- Assembler :</li> <li>- côtés dessus basque devant et dos</li> <li>- Côtés dessous basque devant et dos</li> <li>- Repasser les coutures ouvertes</li> </ul>		-o-/-o-
11	<ul style="list-style-type: none"> <li>- Surfiler haut dessous basque</li> </ul>		
<b>Préparer dos</b>			
12	<ul style="list-style-type: none"> <li>- Assembler :</li> <li>- Milieux dos</li> <li>- Découpe dos</li> </ul>		
13	<ul style="list-style-type: none"> <li>- Surfiler:</li> <li>- Découpe dos</li> <li>- Côtés</li> </ul>		

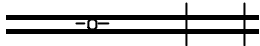
## VESTE SIRENE : V 0503

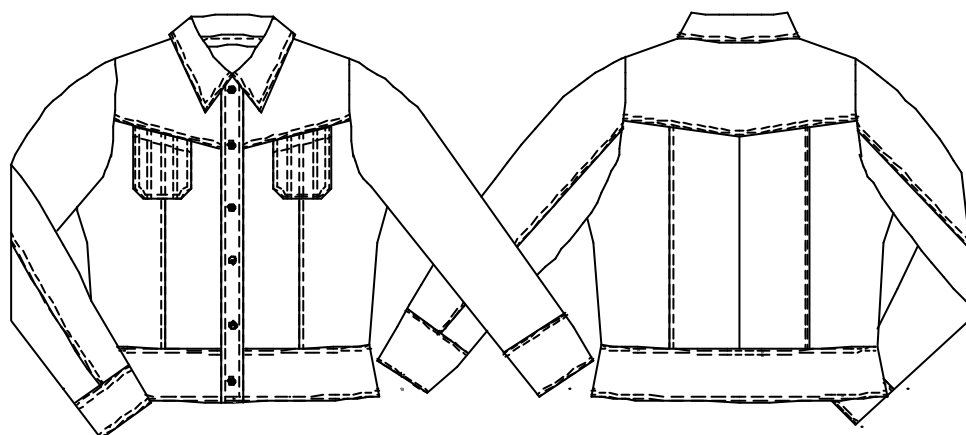
N°	Opérations	Schémas	Renseignements
14	<b>- Surpiquer :</b> - Couture découpe		- couture découpe couchée vers milieu dos
15	<b>- Repasser :</b> - <b>Couture</b> milieu dos - <b>Découpe</b> dos		Couture ouverte
16	<b>- Assembler</b> empiècement avec bas dos - <b>Surfiler</b> couture empiècement  - <b>Surpiquer</b> empiècement		- couture couchée vers empiècement
<b>Préparer manches</b>			
17	<b>- Assembler</b> couture de coude - <b>Surfiler</b> couture coude  - <b>Surfiler</b> dessous manche (saignée)  - <b>Surpiquer</b> couture manche		- couture couchée vers dessous manche
18	<b>- Assembler</b> dessous manche - <b>Ouvrir et repasser</b> couture		
19	<b>- Assembler</b> bas de manches / manche - <b>Coulisser</b> bas de manche avec dessous - <b>Retourner</b> et surpiquer bord bas de manche		-0-/-0-
20	<b>- Surpiquer</b> couture assemblage		
<b>Monter veste</b>			
21	<b>- Assembler</b> les épaules - <b>Surfiler</b> les épaules  - <b>Surpiquer</b> les épaules		-0-/-0-

## VESTE SIRENE : V 0503

N°	Opérations	Schémas	Renseignements
22	<ul style="list-style-type: none"> <li>- <b>Assembler</b> les côtés</li> <li>- <b>Repasser</b> couture ouverte.</li> </ul>		-0-/-0-
23	<ul style="list-style-type: none"> <li>- <b>Assembler</b> dessus basque sur vêtement</li> <li> </li> <li>- <b>Surpiquer</b> basque</li> </ul>		
24	<ul style="list-style-type: none"> <li>- <b>Assembler</b> parementures sur devants</li> <li> </li> <li>- <b>Surpiquer</b> parementures</li> </ul>		
25	<ul style="list-style-type: none"> <li>- <b>Assembler</b> côté bas parementures / côtés devants des dessous basques.</li> </ul>		
26	<ul style="list-style-type: none"> <li>- <b>Coulisser</b> dessus basque avec dessous basque</li> <li>- <b>Retourner</b></li> </ul>		- plier parementures aux crans.
27	<ul style="list-style-type: none"> <li>- <b>Piquer</b> sillon (assemblage veste/ dessus basques pour maintenir dessous basques).</li> </ul>		
28	<ul style="list-style-type: none"> <li>- <b>Prépiquer</b> col sur encolure</li> </ul>		
29	<ul style="list-style-type: none"> <li>- <b>Assembler</b> parementure, enforme dos / vêtement en insérant le col.</li> <li>- <b>Cranter et retourner.</b></li> </ul>	<p><b>Détail col X7a02.des</b></p>	
30	<ul style="list-style-type: none"> <li>- <b>Surpiquer</b> bord devant , bas et encolure.</li> </ul>		

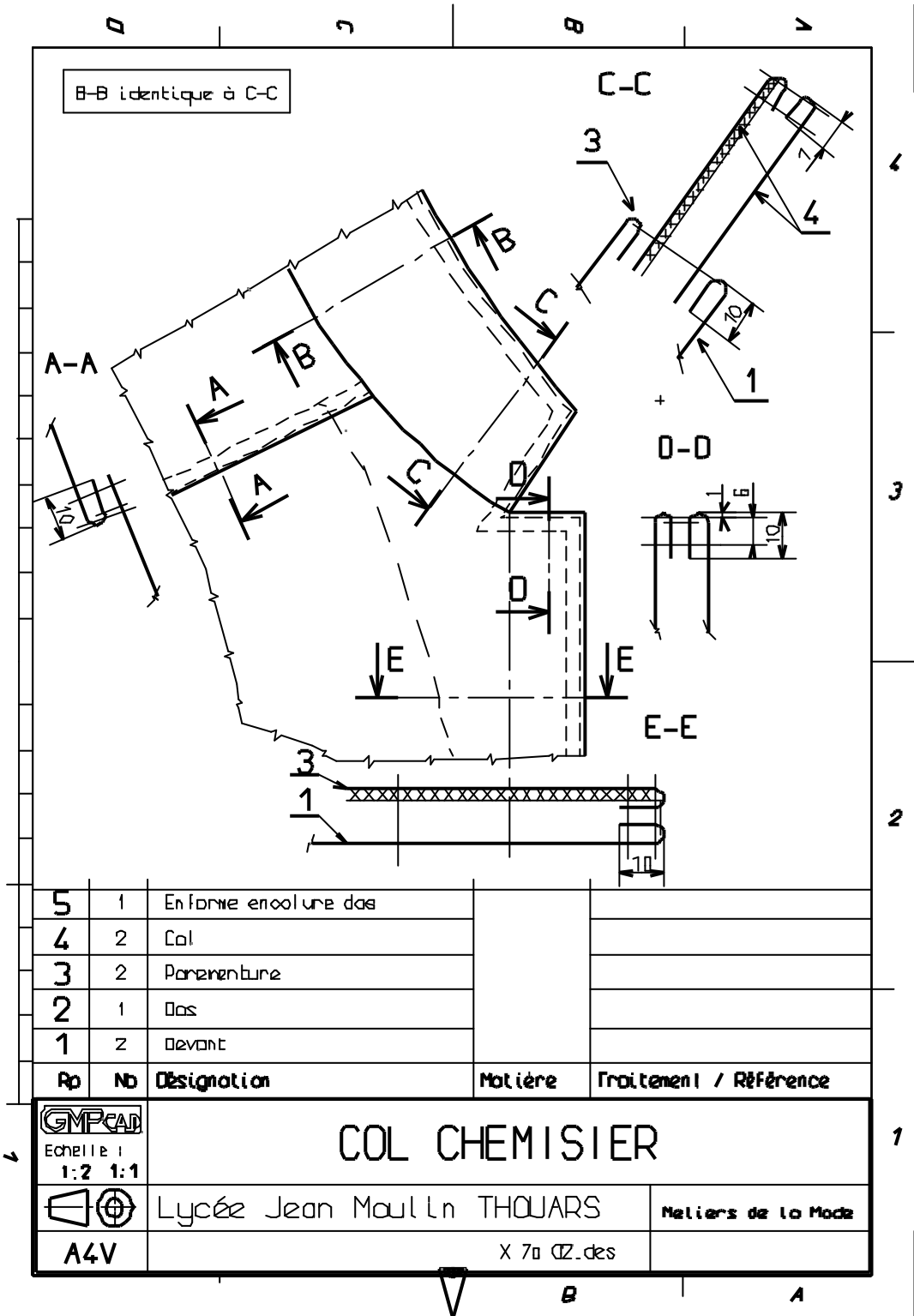
## VESTE SIRENE : V 0503

N°	Opérations	Schémas	Renseignements
31	- <b>Assembler</b> manches sur veste. - <b>Surfiler</b> emmanchures		
32	- <b>Pointer les boutons</b> / devant gauche. - <b>Poser</b> les boutons pressions / les devants		
33	- <b>Repasser et plier</b> veste.		
34	- <b>Conditionner</b> la veste		
<i>Le contrôle s'effectue tout au long de la fabrication</i>			

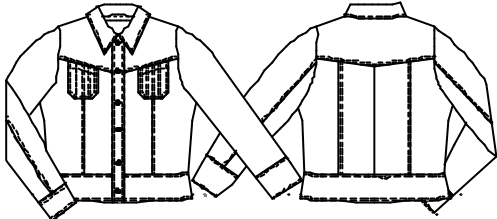
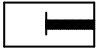



**VESTE SIRENE : V 0503**

**6. DETAIL DESSIN :**  
**Col chemisier**

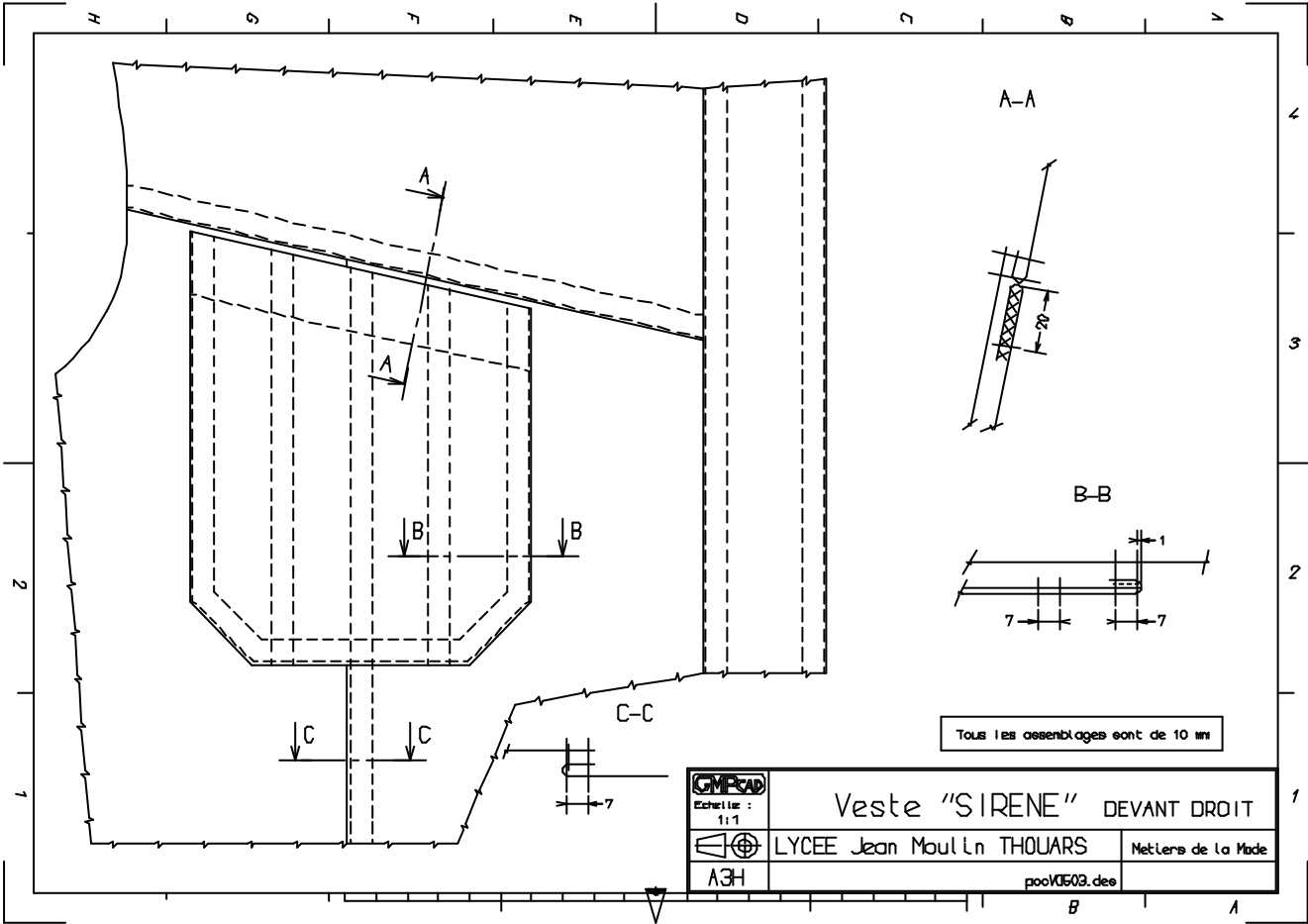


## VESTE SIRENE : V 0503

GAMME FABRICATION COL X7A02				Lycée Jean MOULIN THOUARS		
<b>Produit : Col chemisier Veste SIRENE</b> <div style="text-align: center; margin-top: 20px;">  </div>				<b>Classe: CAP</b> <b>NOM:</b>		
				Référence : DESSIN TECHNIQUE X7e02		
CONDITIONS TECHNOLOGIQUE						
Matière d'œuvre	Machine	Type de point	Nombre pts/cm	Equipement	Outillage divers	Temps
Toile Viscose et coton		301	4pts	Guide margeur		
		fer				
N°	Opérations			Directives Complémentaires		
01	<b>Préparer Col</b> * Coulisser dessus col et dessous col.			- Bord à bord -o- /-o- . - Point d'arrêt début et fin. Sur -o-.		
02	* Dégarnir angles.					
03	* Retourner.					
04	* Surpiquer.					
05	<b>Monter col au vêtement :</b> * Assembler col sur encolure (col insérer entre le devant et la parementure)			- Bord à bord .. - Point d'arrêt début et fin. - -o- dessus de col contre -o- parementure - -o- dessous de col contre -o- vêtement - bord col au cran - d'une épaule à l'autre. (encolure dos uniquement) cranter couture assemblage : aux épaules		
07	Retourner : * parementure			- sur -o-		
08	<b>Rabattre :</b> * col sur encolure dos			- dessus col sur encolure dos.		
09	<b>Contrôler</b> * La symétrie du col .			- Hauteur et largeur du col		
10	* Piqûre de rabattage régulière à 1 mm.					
11	* Surpiqûre du col régulière .					
12	<b>Repasser.</b>			- Sans déformer , en respectant le droit fil.		

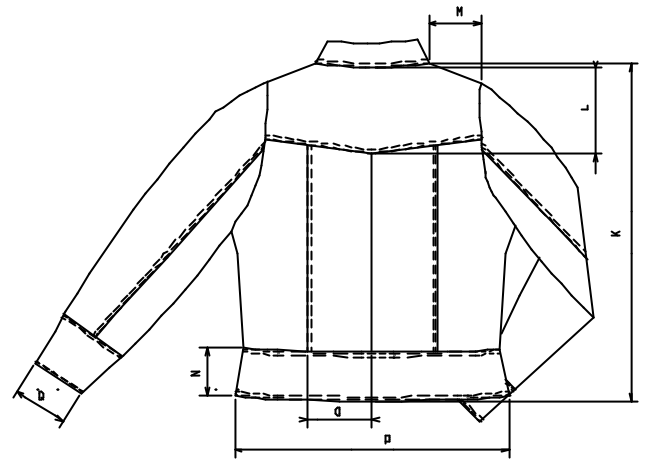
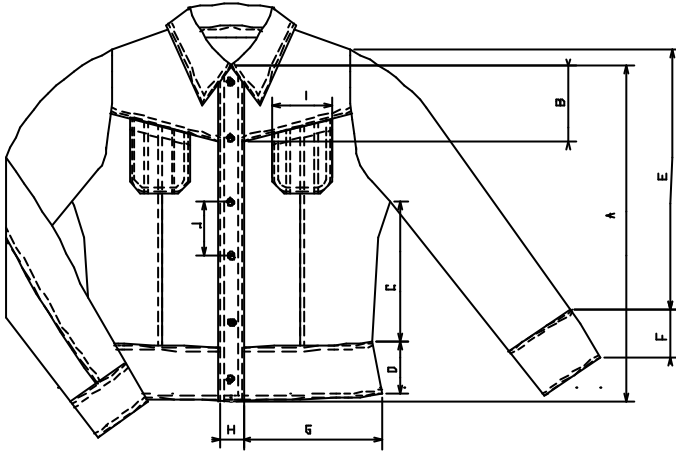
# VESTE SIRENE : V 0503

Poche plaquée sur devant



## VESTE SIRENE : V 0503

### 7. COTES DIMENSIONNELLES



#### DEVANT - DOS - MANCHE

<i>Repères</i>	<i>Désignations</i>	<i>Dimensions en mm</i>	<i>Repères</i>	<i>Désignations</i>	<i>Dimensions en mm</i>
<b>A</b>	Hauteur veste milieu devant	<b>520</b>	<b>J</b>	Espace entre chaque boutonnière	<b>100</b>
<b>B</b>	Hauteur milieu empiècement devant	<b>85</b>	<b>K</b>	Hauteur dos	<b>580</b>
<b>C</b>	Hauteur côté	<b>180</b>	<b>L</b>	Hauteur milieu empiècement dos	<b>150</b>
<b>D</b>	Hauteur basque devant	<b>100</b>	<b>M</b>	Longueur épaules	<b>125</b>
<b>E</b>	Longueur manche	<b>560</b>	<b>N</b>	Hauteur basque dos	<b>100</b>
<b>F</b>	Hauteur bas de manche	<b>50</b>	<b>O</b>	Largeur découpe bas dos	<b>125</b>
<b>G</b>	Longueur basque devant	<b>260</b>	<b>P</b>	Longueur basque dos	<b>250</b>
<b>H</b>	Largeur patte devant	<b>40</b>	<b>Q</b>	Largeur demi poignet	<b>130</b>
<b>I</b>	Largeur poche	<b>110</b>			