



# Relevé des acquis au baccalauréat 2019 séries générales

publié le 02/11/2019

## Descriptif :

Les relevés d'acquis dans l'académie de Poitiers comparés aux résultats nationaux pour la session 2019.

Les documents de relevés d'acquis fournissent le niveau de réussite des candidats à certaines questions posées dans les examens nationaux considérés : série générale du brevet, séries générales et technologiques du baccalauréat.

Pour chaque examen considéré, quatre ou cinq items ont été sélectionnés.

La réussite des candidats a été évaluée par une large partie des correcteurs selon une échelle à trois niveaux (correct/incorrect/non traité), ou parfois quatre (correct/incomplet/incorrect/non traité).

L'objectif de ces relevés est davantage de permettre un premier éclairage des points forts et des points faibles des élèves, de susciter une réflexion des corps d'inspection et des enseignants, afin de déboucher sur une action pédagogique au niveau de la classe.

Relevés d'acquis dans l'académie de Poitiers comparés aux résultats nationaux :

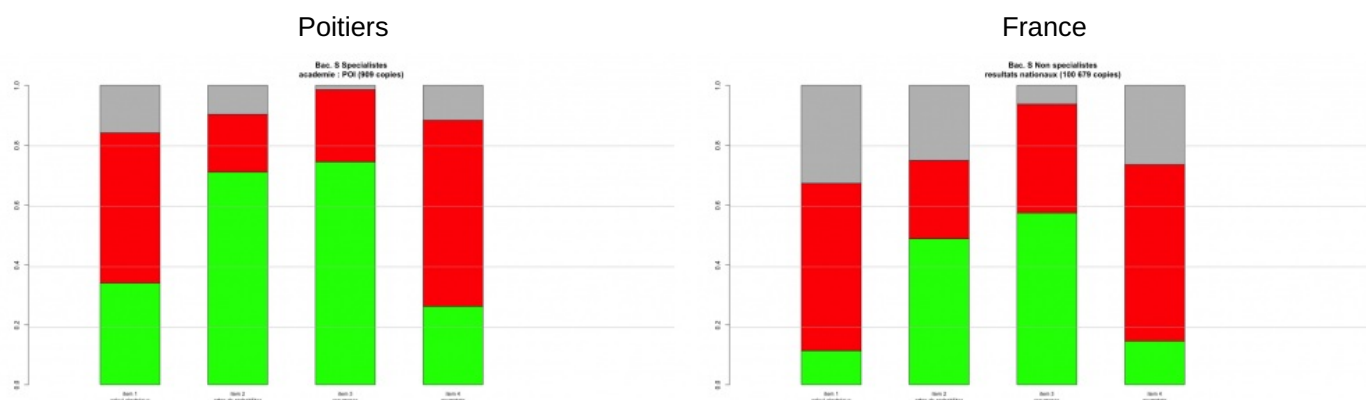
- Série S - Spécialité math

Item 1 : calcul algébrique

Item 2 : arbre de probabilités

Item 3 : récurrence

Item 4 : asymptote



[Épreuve de mathématiques - Enseignement de spécialité - Série S](#) (PDF de 456.6 ko)  
Baccalauréat général - Session 2019.

- Série S - non spécialistes

Item 1 : calcul algébrique

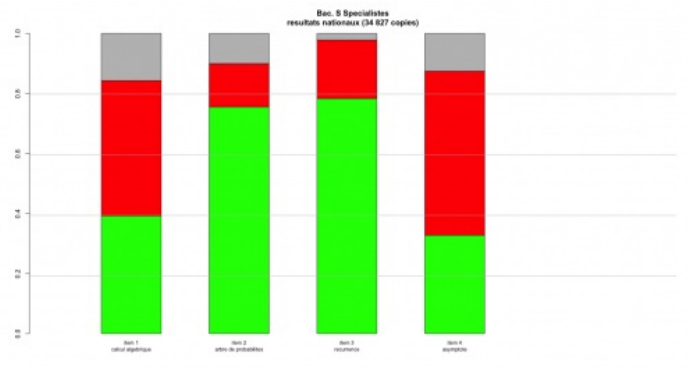
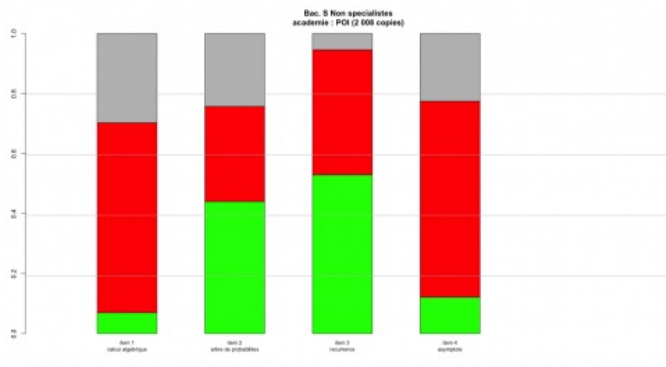
Item 2 : arbre de probabilités

Item 3 : récurrence

Item 4 : asymptote

Poitiers

France



**Épreuve de mathématiques - Enseignement obligatoire - Série S** (PDF de 543.9 ko)  
Baccalauréat général - Session 2019.

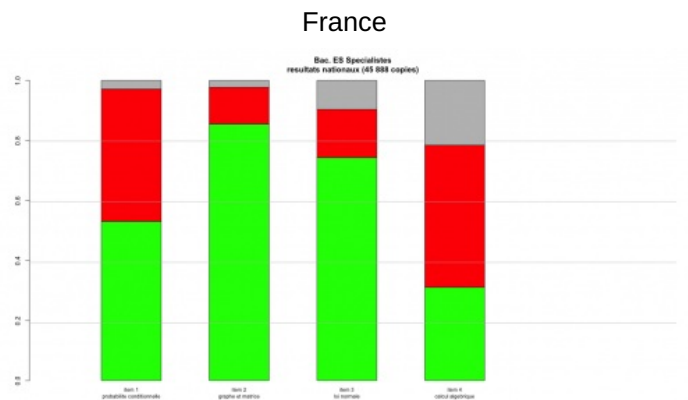
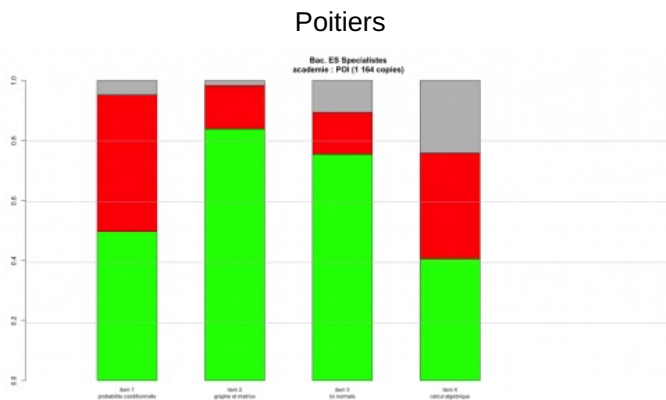
- Série ES - Spécialité math

Item 1 : probabilité conditionnelle

Item 2 : graphe et matrice

Item 3 : loi normale

Item 4 : calcul algébrique



**Épreuve de mathématiques - Enseignement de spécialité - Série ES** (PDF de 1.6 Mo)  
Baccalauréat général - Session 2019.

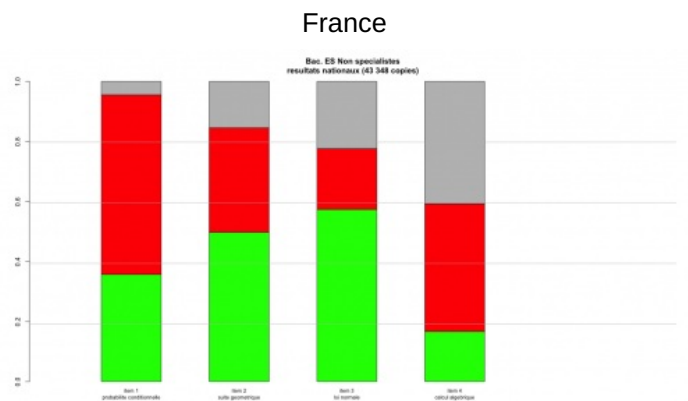
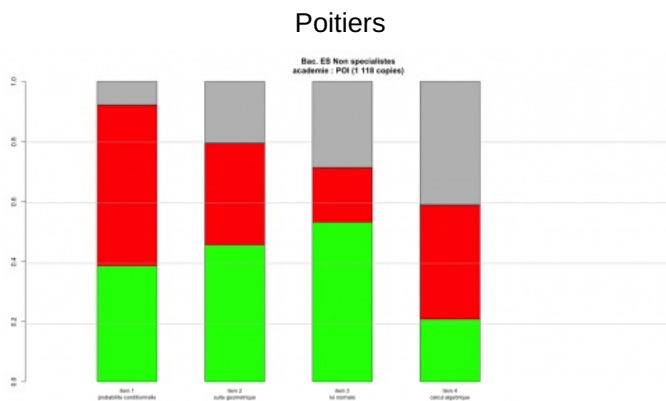
- Série ES - non spécialistes

Item 1 : probabilité conditionnelle

Item 2 : suite géométrique

Item 3 : loi normale

Item 4 : calcul algébrique



**Épreuve de mathématiques - Enseignement obligatoire - Série ES** (PDF de 1.5 Mo)

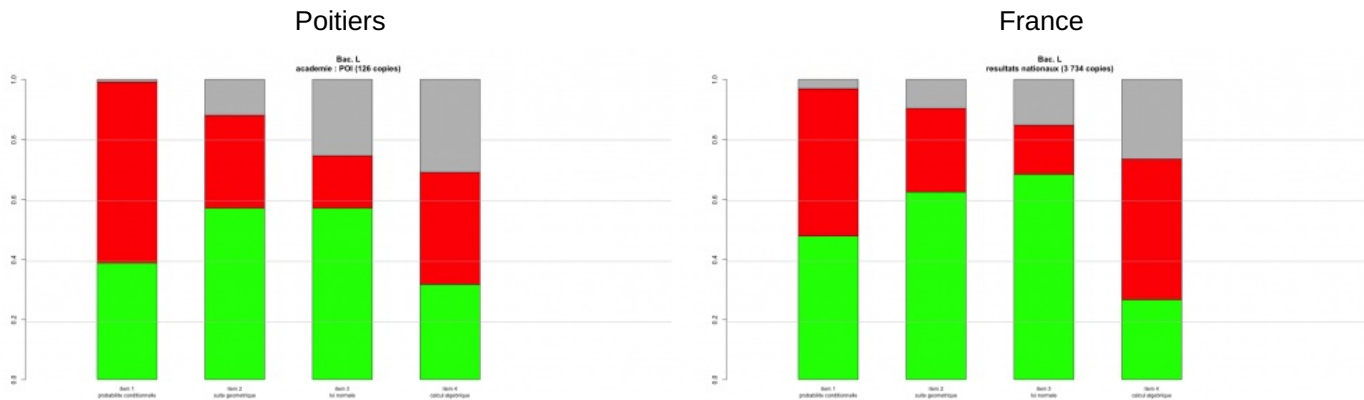
- Série L

Item 1 : probabilité conditionnelle

Item 2 : suite géométrique

Item 3 : loi normale

Item 4 : calcul algébrique



 **Épreuve de mathématiques - Enseignement de spécialité - Série L** (PDF de 1.5 Mo)

Baccalauréat général - Session 2019.



Avertissement : ce document est la reprise au format pdf d'un article proposé sur l'espace pédagogique de l'académie de Poitiers.

Il ne peut en aucun cas être proposé au téléchargement ou à la consultation depuis un autre site.