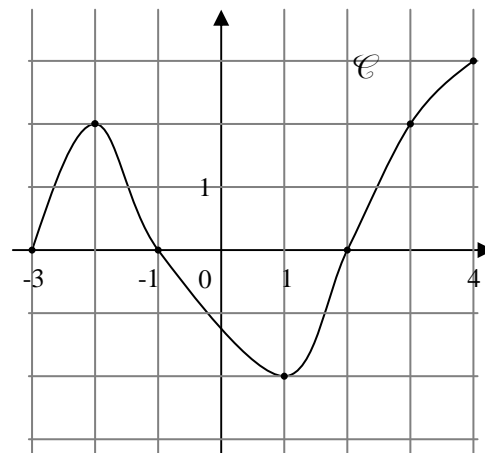


Exercice (automatismes 2)

1. On donne ci-contre la courbe \mathcal{C} représentative d'une fonction f :

- Déterminer graphiquement $f(-1)$.
- Déterminer graphiquement l'image de 1 par f .
- Déterminer graphiquement le ou les antécédent(s) éventuel(s) de 2 par f .
- Résoudre graphiquement l'équation $f(x) = 0$.
- Résoudre graphiquement l'inéquation $f(x) \geq 2$.
- Déterminer graphiquement le signe de f . (faire un tableau).
- Donner le tableau de variations de f .



2. Donner les coefficients multiplicateurs associés aux évolutions suivantes : hausse de 17% ; baisse de 23%.

3. Un objet coûte 1 230 €. Il baisse de 30%. Quel est son nouveau prix ?

4. après une augmentation de 6% un objet coûte 59,36 €. Quel est son ancien prix ?

5. Calculer l'indice manquant et le prix manquant dans le tableau suivant :

Prix	240	270	
indice	100		90

6. En 2015 un objet coûtait 138 €. En 2020, il coûte 120 €. Calculer le taux d'évolution du prix.

7. Le prix de l'essence est passé de 1,043 € à 1,459 €. Quelle est l'augmentation subie par le prix de l'essence ?

8. Un prix augmente de 35%. Quel est le taux réciproque associé ?

9. Résoudre l'équation $7x - 21 = 2x + 19$.

10. Résoudre l'inéquation $-2x + 2 < 14$.

11. Déterminer le signe de $-4(x - 1)(-2x + 4)$.

12. Résoudre l'équation $4x^2 - 16 = 0$.