

INDOVINA CHI di Carnevale



il pagliaccio



la sirena



il cavaliere



Arlecchino



il vampiro



il mimo



Cappuccetto rosso



il coniglio



l'ape



l'unicorno



la strega



il diavolo



il re



l'imperatore



lo scheletro



l'indiana



il mago



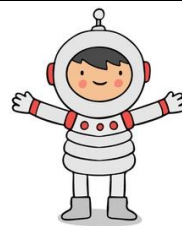
il coccodrillo



la fata



il Babbo Natale



l'astronauta



il robot



Cleopatra



il topo



il cow-boy



la principessa



il supereroe



il gattino



il pirata



il pipistrello



il poliziotto



il pompiere