

**TOP SECRET**

## - Escape Game - Résistance en Poitou

Vous incarnez un(e) résistant(e) poitevin(e), membre du réseau Marie Odile, basé autour de Poitiers. Durant ces temps difficiles, la résistance française compte sur vous ! Deux missions capitales vous sont confiées ! Vous devez les faire le plus rapidement possible ! Pour vous guider, complétez avec attention votre carnet de bord !



## **Rapport de mission – Réseau Marie-Odile**

### **Mission 1 : Où est passé Arsène Lambert ?**

#### **OBJECTIF 1 :**



Arsène Lambert, chef du réseau Marie-Odile

#### **→ Où se trouvent les rapports de la Gestapo ?**

La solution du code en morse indique que les rapports sont cachés sous le bureau de l'agent Max (zone invisible, il faut cliquer sous le bureau pour faire apparaître les rapports)

#### **→ Que nous apprennent-ils sur le sort d'Arsène Lambert ?**

En recoupant les informations, les élèves apprennent que le fils d'Arsène Lambert a été arrêté en premier puis que son père a été interpellé chez lui, à son domicile.

---

---

#### **OBJECTIF 2 :**

#### **→ Quels sont les lieux d'internement dans la Vienne durant la 2<sup>e</sup> Guerre mondiale ?**

Il y a de nombreux lieux d'internement mais pour faciliter le travail de recherche seuls 3 ont été mis en évidence. Le camp d'internement de Rouillé, celui de Neuville de Poitou et la prison de la Pierre Levée de Poitiers.

#### **→ Où se trouve Arsène Lambert selon-vous ? :**

Arsène se trouve emprisonné dans la prison de la Pierre Levée (car c'est un résistant)

#### **OBJECTIF 3 :**

**→ Vous avez découvert où est emprisonné Arsène Lambert, vous devez à présent aider les alliés à préparer son évasion. Pour cela, complétez la carte de la Vienne sous l'Occupation en indiquant :**

**- avec des pointillés rouges la ligne de démarcation dans la Vienne**

*(La réponse se trouve sur une carte accrochée sur le mur droit de la planque)*

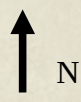
**- avec des carrés bleus les points de passage de cette ligne**

*(pour trouver les points de passage, il faut s'aider de la note d'information qui met en avant « l'heure de la libération » et donc regarder sous l'horloge => Jardres et Fleuré)*

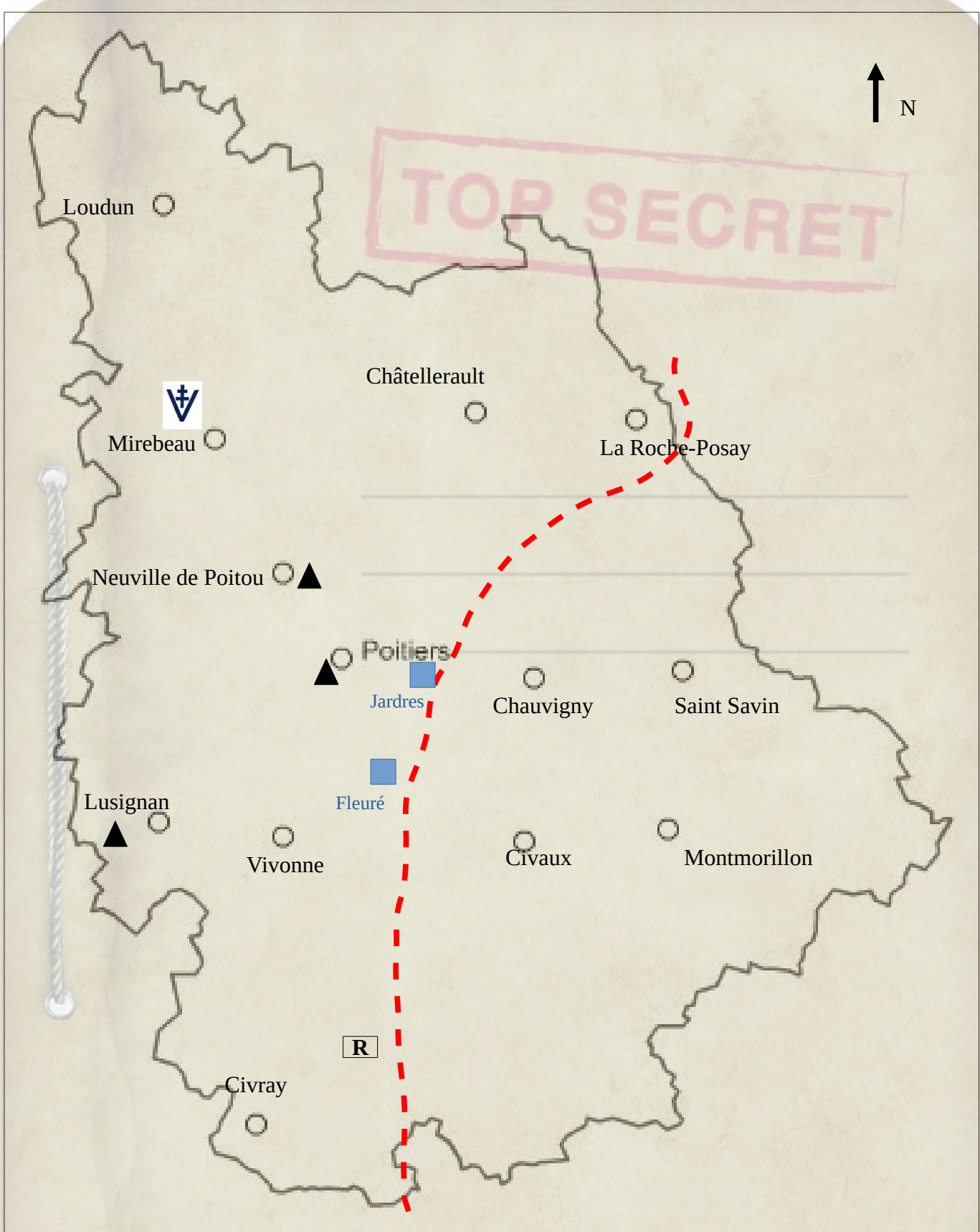
**- avec des triangles noirs les principaux camps d'internement**

*(les documents sont à disposition dans la planque et les élèves disposent d'un lien vers géoportail pour les aider à situer les lieux si besoin)*

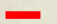



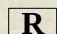
**N'oubliez pas de compléter la légende pour chaque élément !**



TOP SECRET



**La Vienne pendant l'occupation**

-  Ligne de démarcation
-  Principaux points de passage de la ligne à l'aide d'ausweis
-  Prison et camps d'internement
-  Lieu de la livraison d'armes
-  Maquis Renard

## **Rapport de mission – Réseau Marie-Odile**

### **Mission 2 : Parachutage d'armes dans le Poitou**

#### **→ Qu'arrive-t-il finalement à Arsène Lambert ?**

À la fin de la mission 1, les élèves apprennent qu'Arsène Lambert a été conduit à l'hôpital de Tours, puis déporté vers l'Allemagne. Ils doivent donc remplir la mission qu'il avait en charge : organiser la réception d'un parachutage d'armes.

#### **OBJECTIF 1 :**

#### **→ Comment les Alliés vous font-ils passer leur message ?**

Les élèves peuvent naviguer dans l'espace de la 2<sup>e</sup> mission et trouver la réponse de plusieurs façons : en lisant le Libre Poitou ou en allant directement sur le poste TSF, ils découvrent alors que la radio est le moyen de communication utilisé par les Alliés.

#### **→ Quelle est la bonne fréquence ?**

Pour trouver la bonne fréquence, les élèves doivent croiser plusieurs informations :

- lire le Libre Poitou pour comprendre que les émissions de radio fonctionnent par des fréquences « m » : 60 m, 49 m et 41 m

- trouver sur l'Ausweis, disponible sur le bureau, qu'il faut additionner ces trois fréquences pour trouver la bonne.  $60 + 49 + 41 \Rightarrow$  **fréquence 150 m et qu'il faut ensuite relever le message personnel n° 3.** (*il y a plusieurs coups de pouce pour aider les élèves, c'est une étape assez délicate*)

#### **OBJECTIF 2 :**

#### **→ Quel est le message codé ?**

Le message personnel n° 3 indique donc : « André fait du vélo » ils doivent ensuite trouver la signification de ce message avec la grille de lecture qui se trouve dans le coffre fort.

#### **→ Quel est le code pour ouvrir le coffre fort ?**

Pour ouvrir le coffre, les élèves doivent trouver une date : 1806 en lien avec l'appel de DG. L'indice pour trouver cette date, si les élèves sont bloqués se trouve dans le Libre Poitou

(attention, il est impératif de bien attendre quelques secondes entre chaque chiffre lorsque les élèves veulent ouvrir le coffre, sinon cela risque de bloquer)

#### **→ Où la livraison d'armes va-t-elle avoir lieu ?**

Une fois le coffre ouvert et en croisant les informations, les élèves découvrent que la livraison va avoir lieu à Mirebeau (André fait du vélo = Mirebeau)

#### **→ Indiquez le lieu sur la carte de la Vienne en inscrivant le symbole suivant :**

N'oubliez pas de compléter la légende



#### **OBJECTIF 3**

#### **→ Quel est le nom du maquis qui doit recevoir cette cargaison ?**

Pour trouver le maquis qui doit recevoir cette livraison, les élèves doivent compléter une grille de mots croisés (là encore, les élèves peuvent s'aider de l'exemplaire du Libre Poitou ou de leur manuel pour s'aider si besoin). La solution relève le maquis RENARD.

**→ Indiquez la localisation du maquis de résistants sur la carte en inscrivant l'initiale de son nom.** (et pensez bien à compléter la légende) Pour cela il suffit de regarder sur la carte des maquis disponibles dans la planque.