

TOP SECRET

- Escape Game - Résistance en Poitou

Vous incarnez un(e) résistant(e) poitevin(e), membre du réseau Marie Odile, basé autour de Poitiers. Durant ces temps difficiles, la résistance française compte sur vous ! Deux missions capitales vous sont confiées ! Vous devez les faire le plus rapidement possible ! Pour vous guider, complétez avec attention votre carnet de bord !



Rapport de mission – Réseau Marie-Odile
Mission 1 : Où est passé Arsène Lambert ?

OBJECTIF 1 :



Arsène Lambert, chef du réseau Marie-Odile

→ Où se trouvent les rapports de la Gestapo ?

.....
.....

→ Que nous apprennent-ils sur le sort d'Arsène Lambert ?

.....
.....
.....
.....
.....
.....

OBJECTIF 2 :

→ Quels sont les lieux d'internement dans la Vienne durant la 2^e Guerre mondiale ?

.....
.....

→ Où se trouve Arsène Lambert selon-vous ? :

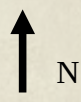
.....
.....

OBJECTIF 3 :

→ Vous avez découvert où est emprisonné Arsène Lambert, vous devez à présent aider les alliés à préparer son évasion. Pour cela, complétez la carte de la Vienne sous l'Occupation en indiquant :

- avec des pointillés rouges la ligne de démarcation dans la Vienne
- avec des carrés bleus les points de passage de cette ligne
- avec des triangles noirs les principaux camps d'internement

N'oubliez pas de compléter la légende pour chaque élément !



TOP SECRET



La Vienne pendant l'occupation

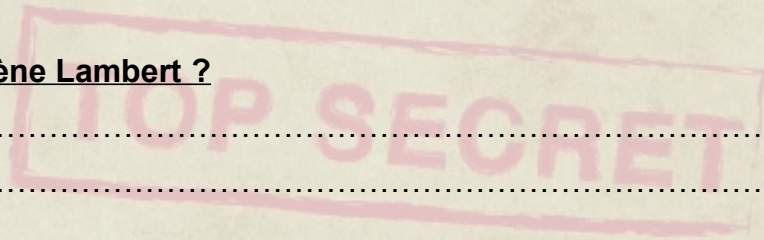
Ligne de démarcation

Principaux points de passage de la ligne à l'aide d'ausweis

Prison et camps d'internement

Rapport de mission – Réseau Marie-Odile
Mission 2 : Parachutage d'armes dans le Poitou

→ Qu'arrive-t-il finalement à Arsène Lambert ?



OBJECTIF 1 :

→ Comment les Alliés vous font-ils passer leur message ?

→ Quelle est la bonne fréquence ?

OBJECTIF 2 :

→ Quel est le message codé ?

→ Quel est le code pour ouvrir le coffre fort ?

→ Où la livraison d'armes va-t-elle avoir lieu ?

→ Indiquez le lieu sur la carte de la Vienne en inscrivant le symbole suivant :

N'oubliez pas de compléter la légende



OBJECTIF 3

→ Quel est le nom du maquis qui doit recevoir cette cargaison ?

→ Indiquez la localisation du maquis de résistants sur la carte en inscrivant l'initiale de son nom. (et pensez bien à compléter la légende)