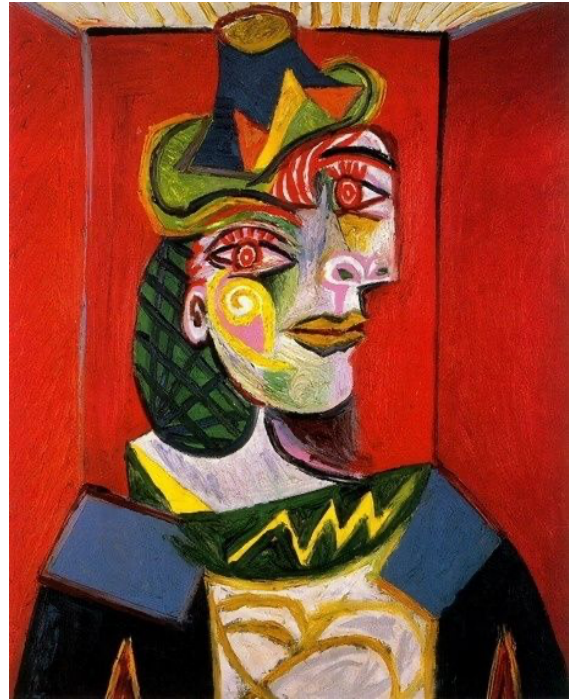


**Tarea de fin de secuencia «¿Puede gustarme el Cubismo?»
/18 pts**

Has visitado un museo con tu profesor y tus compañeros. Después de la visita, tu profesor te pide que realices, **por escrito**, la descripción del cuadro de Picasso « *Dora Maar con gato* » ou « *Retrato de Dora Maar* » selon le sujet). Entonces, tienes que describirlo, explicarlo y, por fin, decir lo que opinas de este cuadro.



« *Dora Maar con gato* », Pablo Picasso, 1941
Groupe 1



« *Retrato de Dora Maar* », Pablo Picasso, 1936
Groupe 2

LEXIQUE :

-Est capable de réinvestir le vocabulaire et les structures des documents lus, entendus ou vus et les à l'écrit ou à l'oral :

GRAMMAIRE :

- Connaît et sait utiliser les conjugaisons du présent de l'indicatif et du subjonctif et l'impératif :
- Connaît et sait utiliser les conjugaisons de l'imparfait de l'indicatif et du passé-simple :
- Connaît et sait utiliser Ser et Estar :
- Sait utiliser les principaux adverbes de lieux (aquí, delante...) et de temps (ahora, ayer...) :
- Sait utiliser les principales prépositions (a, de, por, para, desde, entre...) :

ÉCRIRE :

- Est capable de rédiger des textes articulés simplement sur une variété de sujets en employant un vocabulaire élémentaire mais varié sans que les erreurs présentes nuisent à la compréhension du message :
- Est capable de corriger la plupart de ses erreurs de langue élémentaires et prêter attention à la ponctuation et à la mise en page :

Je sais parler du Cubisme et en donner	De façon incomplète et erronée.	De façon correcte mais incomplète.	De façon correcte et complète.
--	---------------------------------	------------------------------------	--------------------------------

la définition.	0-0,5pt	1 pt	2 pts
Je suis capable de présenter Picasso et Dora Maar.	De façon incomplète et erronée. 0-0,5 pt	De façon correcte mais incomplète. 1 pt	De façon correcte et complète. 2 pts
Je suis capable de décrire le tableau.	De façon très rapide. 1 pt	De façon satisfaisante mais sans détails. 2 pts	De façon très complète, avec beaucoup de détails. 3 pts
Je suis capable de mettre en lien la description du tableau et le Cubisme.	De façon très ponctuelle. 0-0,5 pt	De façon plus régulière. 1 pt	De façon systématique. 2 pts
Je sais donner mon opinion sur le tableau et la justifier.	Je ne sais pas donner mon opinion. 0-0,5 pt	Je sais donner mon opinion mais je ne sais pas la justifier. 1-2 pts	Je sais donner mon opinion et la justifier. 3 pts
Mon expression est :	Très souvent fautive ce qui rend la compréhension difficile. 1 pt	Parfois fautive mais cela ne gêne pas la compréhension de ce qui est dit. 2-3 pt	Souvent correcte. 4 pts
Je sais utiliser des connecteurs pour organiser mon travail :	Très peu de connecteurs. 0,5 pt	Quelques connecteurs. 1 pt	Nombreux connecteurs. 2 pts