



# Présentation de prises de Judo cycle 4

publié le 06/03/2017

Cité scolaire Jean Moulin Montmorillon

## Descriptif :

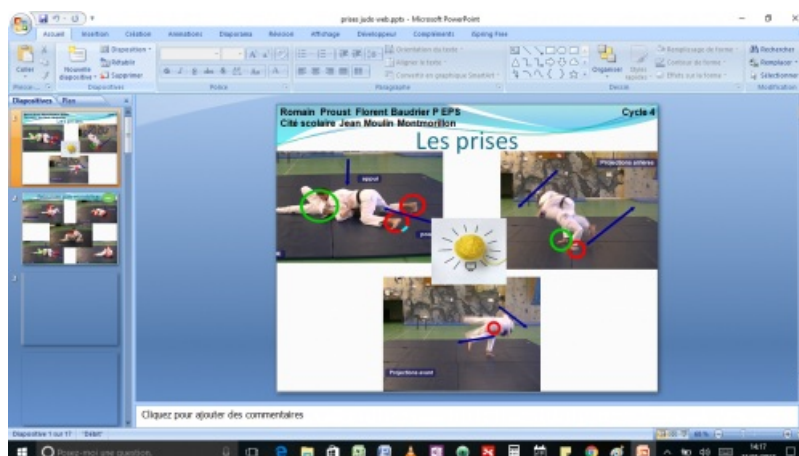
Champ d'apprentissage 4 APSA Judo fiches numériques de prises format flash

Une présentation flash qui peut-être utilisée à partir d'un navigateur web sur Pc, tablette ou téléphone.

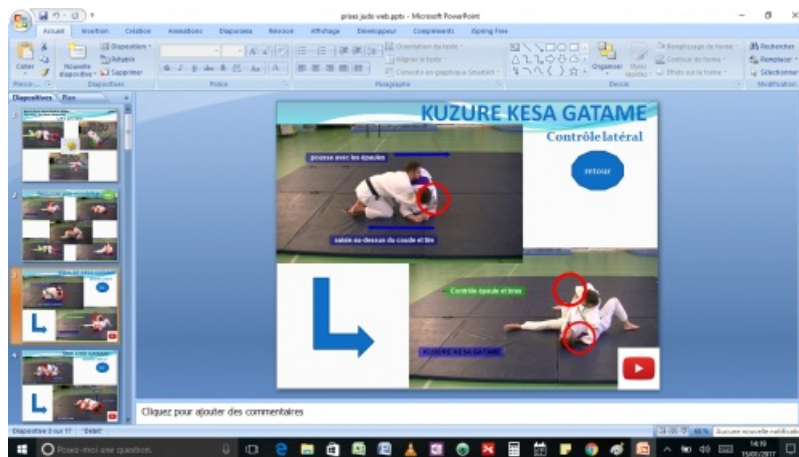
Ce travail répertorie les prises de judo, immobilisations et retournements, projections arrières et avant que nous avons choisies pou le cycle 4 avec nos élèves de collège à la cité scolaire Jean Moulin ayant programmé le judo cette année.

Chaque prise est démontrée par une vidéo signifiée à l'aide du logiciel kinovéa permettant de lier image, texte et symboles afin de présenter les contenus d'enseignement et d'illustrer les consignes.

A partir de la première diapositive ci-dessous vous naviguez dans le document :



En cliquant sur les images vous accédez aux diapositives choisies, présentées sous la forme position de départ et position d'arrivée. En cliquant sur l'image en bas à droite, vous lancez la vidéo de la prise comme la capture d'écran ci-dessous.



Ceci est un travail récent et mis à l'épreuve du terrain, nous l'utilisons en tant que démonstration, remédiation ou à l'issue de situation de résolution de problème.

Bonne lecture.

## Document joint



**Le début d'un cycle en troisième.** (Powerpoint de 1.2 Mo)

Document Pwp, qui propose une démarche de résolution de problème pour utiliser le répertoire de prises.



**Académie  
de Poitiers**

**Avertissement : ce document est la reprise au format pdf d'un article proposé sur l'espace pédagogique de l'académie de Poitiers.**

**Il ne peut en aucun cas être proposé au téléchargement ou à la consultation depuis un autre site.**