



# Etude du paysage urbain de Montréal

publié le 06/08/2007 - mis à jour le 22/06/2012

## Descriptif :

Étude du paysage urbain d'une métropole nord-américaine : Montréal

## Sommaire :

- Pistes pédagogiques

## ● Pistes pédagogiques

**1/** Localiser Montréal sur un planisphère, puis sur des cartes du Canada et de la province du Québec. Métropole québécoise, Montréal concentre près de la moitié de la population de la province dans son agglomération urbaine, qui compte 3,5 millions d'habitants. À elle seule, la nouvelle ville de Montréal regroupe 1,8 millions d'habitants, soit presque toute la population de l'île de Montréal. Seconde métropole canadienne, Montréal n'est devancée que par Toronto, qui compte plus de 5 millions d'habitants.



Le port de Montréal

Une île, un fleuve, une ville... Montréal doit sa création et sa croissance à un site géographique avantageux à bien des égards. L'île de Montréal, d'une superficie de 500 km<sup>2</sup>, est en effet située au confluent du fleuve Saint-Laurent et de la rivière des Outaouais, autre point de rencontre de deux bassins versants drainant un territoire immense : celui des Grands Lacs et de l'Outaouais. Au sud comme au nord de l'île, des rapides tumultueux ont longtemps constitués des barrières naturelles à la navigation, faisant de Montréal un point de chute obligé. La construction du canal Lachine au 19e siècle, puis celle de la Voie maritime à la fin des années 50, ont permis de contourner ces obstacles.

## **2/** Description de plusieurs photographies :

Une du centre-ville et de son CBD puis une seconde du vieux-Montréal, pour aborder les différentes fonctions :



Le CBD de Montréal



Montréal : vue des différents types de construction dans la ville (Documents 2)

Puis choisir d'autres photographies afin de dégager les caractères spécifiques de la métropole montréalaise. ex : les transports, les banlieues, la pollution, les transformations de la ville...

**3/** Réaliser un croquis d'interprétation à partir de l'une des photos, privilégier une vue d'ensemble (celle de Montréal des îles et du pont est parfaite).



Vue de Montréal


Il sera ainsi possible de bien mettre en évidence le fait que Montréal est située sur un ensemble d'îles au coeur de Montréal, d'où l'importance des ponts (dont le plan Champlain). Sur cette photographie, on fera remarquer la densité du bâti ainsi que les différents types d'espaces bâtis. Il est toujours possible de compléter l'étude avec le site Googlemaps et des plans ou des images satellitales, notamment si l'on veut travailler sur les axes de communication qui sont déterminants dans une grande métropole ou pour être capable de situer la photographie sur un plan.

Légender ce croquis


**4/** Qu'y a-t-il de commun entre cette métropole nord-américaine et une métropole européenne comme Paris ? Faire rappeler préalablement les distinctions entre les métropoles d'Amérique du nord et celles d'Europe (centres-villes et banlieues)

Pourquoi le centre-ville de Montréal ne correspond-il pas à la partie la plus ancienne de la ville comme en Europe ? Aller sur le site du vieux-Montréal et le comparer aux centres historiques des métropoles européennes. Montrer qu'il conserve lui aussi une sorte de mémoire de chaque période avec une architecture différente. Vous apprendrez même qu'une partie de la ville était fortifiée au 18<sup>e</sup> siècle. Aujourd'hui le Musée de Pointe-à-Cailière s'efforce de faire revivre ces vestiges (insister sur la notion de mise en valeur du patrimoine). Montréal est donc très différente de la plupart des métropoles nord-américaines qui ne dispose pas de vieux centre-historique.

**5/** Il est également possible d'utiliser des statistiques

 [Montréal en statistiques 1](#) (HTML de 30.1 ko)  
Ville de Montréal - Montréal en statistiques - Par territoire.

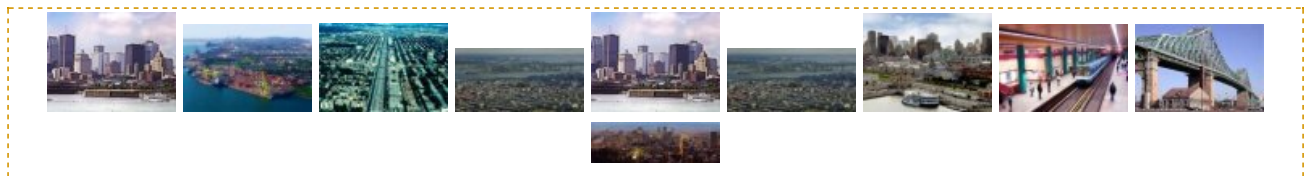
ou bien des cartes construites à partir de statistiques (ex : densités de la population arrondissement par arrondissement)

 [Montréal en statistiques 2](#) (HTML de 31.7 ko)  
Ville de Montréal - Montréal en statistiques - Cartes de l'agglomération de Montréal


Enfin quelques petits textes peuvent accompagner ces photographies.

L'ensemble de ces annexes doivent mettre plus facilement les élèves sur la voie de la compréhension de la notion d'organisation de l'espace dans cette métropole.

## Portfolio



## Document joint

 [Le patrimoine dans la vie urbaine](#) (Word de 21.5 ko)  
allocation de Mme Letoch présidente du conseil du patrimoine de Montréal 28/02/2003