

APPEL A PARTICIPATION « MON ESS A L'ÉCOLE »
Année scolaire 2019-2020



mon **E**ntreprise **S**ociale et **S**olidaire à l'École

Professionnels de l'Éducation : Menez un projet citoyen et entrepreneurial avec vos élèves

Rejoignez le dispositif « Mon ESS à l'École » pour la rentrée scolaire 2019
Un dispositif entièrement gratuit (accompagnement, outils et ressources pédagogiques,...)

Membres d'équipes éducatives en collège, lycée et maison familiale rurale, participez avec vos **élèves au projet « Mon ESS à l'École »**. La démarche a pour vocation à sensibiliser les jeunes à la citoyenneté en faisant d'eux des acteurs à part entière d'un **projet entrepreneurial, collectif et d'utilité sociale**. Elle offre la possibilité aux élèves et à leurs enseignants de mener un **projet d'utilité sociale**, de créer **des associations, des coopératives ou des mutuelles en milieu scolaire**.

A travers ce projet, les élèves découvrent et vivent **les pratiques et les valeurs citoyennes de l'Économie Sociale et Solidaire (ESS)** que sont, la solidarité, la démocratie et la lucrativité limitée... **Cela constitue un apprentissage citoyen complet, où le savoir-faire est indissociable du savoir-être.**

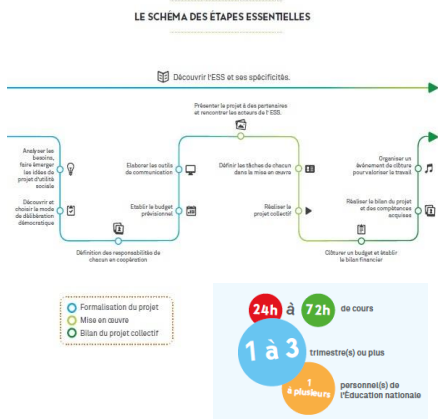


« Mon ESS à l'École » consiste en la **création, en classe, d'une entreprise de l'ESS par des collégiens, des lycéens ou des étudiants**. La démarche a pour vocation de faire des jeunes, acteurs à part entière d'un projet entrepreneurial, collectif et d'utilité sociale.

Les élèves **découvrent les valeurs et les pratiques de l'ESS**, l'organisation et la gestion d'une entreprise de l'ESS (association, coopérative, mutuelle, etc.). Si la création d'une **structure peut être fictive**, la **production d'un bien ou d'un service d'utilité sociale** est bien réelle.

« Mon Entreprise Sociale et Solidaire à l'École » est une démarche collective, **pratique et interdisciplinaire est adaptable en collège, lycée et dans les MFR, pour l'ensemble du cycle 4**. La pédagogie peut être utilisée dans le cadre des **EPI**, de et des différents **Parcours citoyen, avenir, éducation à la santé, éducation artistique et culturelle, des cours et en dehors du temps scolaire**, etc.

Une proposition pédagogie active, adaptable et gratuite



« Mon ESS à l'École » repose sur une « **pédagogie active** », construite par et pour des enseignants. Elle est **adaptable à l'ensemble des programmes et des niveaux**. **L'enseignant est animateur du projet et est accompagné gratuitement par un parrain professionnel bénévole.**

Un projet « Mon ESS à l'École » peut s'étaler sur **1, 2, 3 trimestre(s) ou plus** et démarrer à tout moment de l'année.



Retrouvez en accès libre :
- le livret pédagogique « Mon ESS à l'École »,
- le dépliant de présentation du projet,
- et de nombreux outils
sur www.monessalecole.fr

Pourquoi mener un projet « Mon ESS à l'École » ?

- * Transmettez des **valeurs et pratiques citoyennes** par l'expérimentation et la **prise de responsabilités**,
- * Faites découvrir votre **territoire et ses acteurs engagés**,
 - * Bénéficiez d'un **accompagnement gratuit à la méthodologie de projet et d'outils**,
 - * Découvrez un **réseau de professionnels bénévoles de l'ESS**,
 - * **Valorisez vos travaux** à l'échelle locale et nationale, notamment dans le cadre de la « **Semaine de l'ESS à l'École** ».



Rejoignez à tout moment de l'année les membres d'équipes éducatives déjà engagés !

QUELQUES CHIFFRES

De 2016-2019

165

entreprises sociales et solidaires créées, en collèges, lycées et MFR,

5000

Plus de élèves en filières générales, professionnelles et technologiques,

400

Plus de membres d'équipes éducatives engagés (CPE, principaux, proviseurs et professeurs),

400

Près de interventions et rencontres avec des acteurs de l'ESS

Quelques exemples de réalisations :

Création de revues des acteurs de l'ESS, mise en place d'un jardin partagé, construction d'objets décoratifs avec des matières recyclées, animation de boutique solidaire et ressourceries, ...

Retrouvez des témoignages d'élèves et d'enseignants (vidéos et écrits) sur le site www.monessalecole.fr

Des étudiants en BTS créent leur drive fermier



Une association gérée et animée par des lycéens engagés, c'est possible ?



Des élèves acteurs d'une boutique pédagogique éphémère



Retrouvez des [exemples de réalisations menées les éditions précédentes](#)

Comment participer ?

- * **Pour vous inscrire à tout moment de l'année** : téléchargez et complétez [la fiche de renseignements « Mon ESS à l'École »](#) à renvoyer à l'adresse monessalecole@lesper.fr et bénéficier d'un accompagnement gratuit
- * **Pour vous renseigner** : contactez Caroline Ferguson – Coordinatrice nationale « Mon ESS à l'École » par téléphone au 01 40 47 37 32 ou par mail à monessalecole@lesper.fr
- * **Retrouvez toutes les informations sur le site** www.monessalecole.fr

Qui sommes-nous ?

« Mon ESS à l'École », un projet multipartenarial ancré sur un territoire et piloté par



L'ESPER, L'Économie Sociale Partenaire de l'École de la République, est une association située à la croisée des mondes de l'éducation et de l'ESS. Elle représente 44 organisations agissant dans le champ de l'éducation (mutuelles, associations, coopératives et syndicats) et est animée par des correspondants en région. **Plus d'infos sur :**



www.lesper.fr



@LESPEFR_FRANCE



#MonESSalEcole

Ils ont participé à l'élaboration du projet : les membres de L'ESPER, ESS France, Le CNCRESS, Coop Fr, Les Scop & l'UDES.

Ils contribuent à faire du projet, une réalité :



Essentiel pour moi



www.monessalecole.fr

#MonESSalEcole

www.lesper.fr