

# Le coin du prof



Remue-méninge

6

Espace et  
Géométrie

5



1

Du nouveau !



Inde

2

Entraînement

4

3

**Semaine 7 - PS**



## Le coin du prof

### Mettre en scène les problèmes

Cherchons à rendre la résolution de problèmes plus **attractive** en proposant des rencontres originales avec les problèmes.

### Orienter son attention vers le processus de résolution

**Valoriser tous les essais**, même s'ils n'aboutissent pas pour viser l'**engagement actif de TOUS les élèves**.  
Comprendre pourquoi ils n'ont pas trouvé leur permettra d'avancer dans leurs apprentissages de façon plus consciente...

### Engager la réflexion des élèves

Prendre appui sur la **manipulation** pour étayer la réflexion des élèves. Proposer des **activités concrètes** pour résoudre des problèmes.

Problème n°	1	2	3	4	5	6
Codage	E	A/D	A	A/C	I/K	J/K



# Des rituels pour approcher les quantités

1

# Holi

E

1 2 3 4



INDICES



La réponse par ici...





# Des rituels pour approcher les quantités

2

## le Tuk-Tuk

A/D



audio\_034





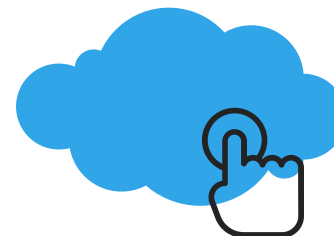
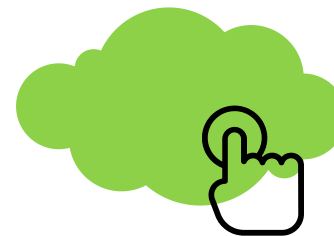
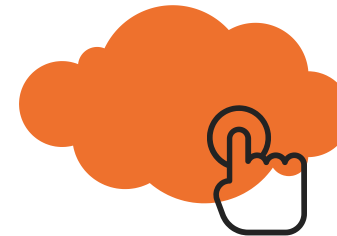


Entraînement

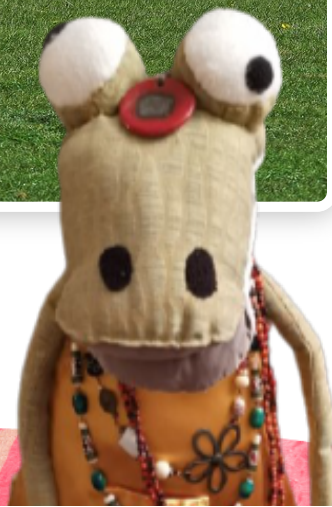
3

# Le rhinocéros indien

A



audio\_038





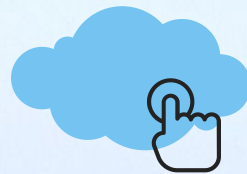


Entraînement

4

# Les éléphants

A/C





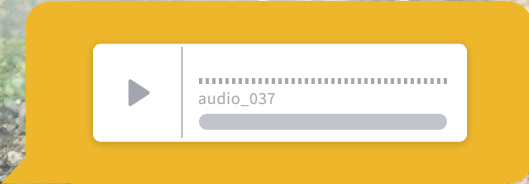
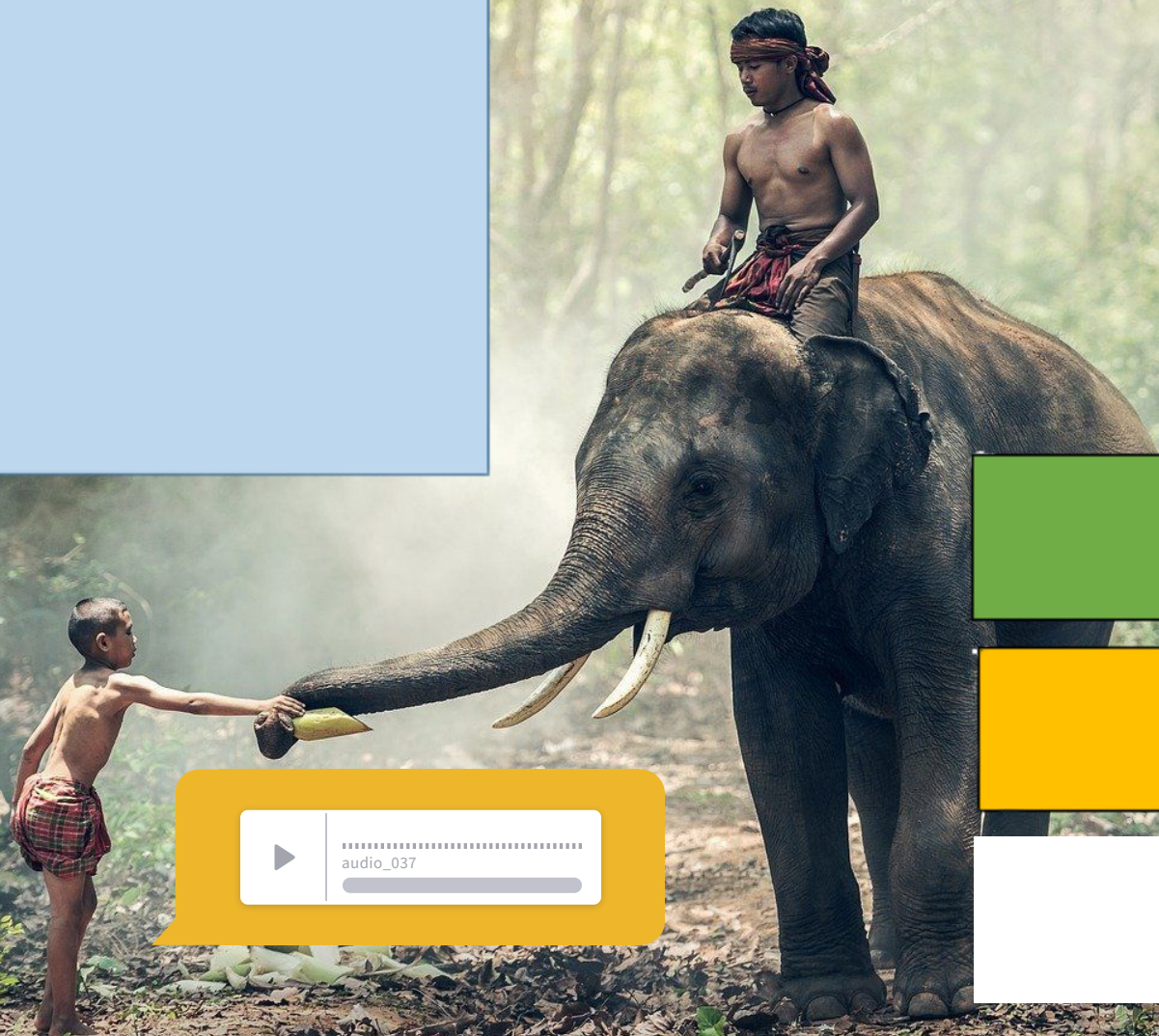
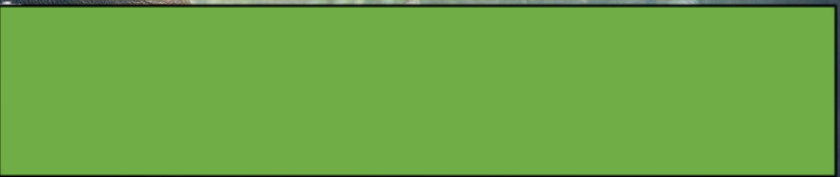


Géométrie

5

# Le drapeau de l'Inde

I/K







## Le carré magique

Green	Orange	Orange	Orange
Green	Yellow	Yellow	Orange
Green	Green	Yellow	Yellow
Yellow	Yellow	Yellow	Yellow

