

# Le coin du prof

Maths alors !



1

Du nouveau !

Remue-méninge

10

2

9

Espace et  
Géométrie

8



3



4



7



Problem  
in English

6

5

Entraînement

**Semaine 28**



## Le coin du prof

**Analyser**

**Les écrits des élèves** permettent de repérer leurs modes de **raisonnement**. Cela rend compte également des **représentations** qu'ils ont de la résolution de problèmes et de prévoir un accompagnement adapté.

**Fréquenter...**

... de nombreux problèmes n'est pas suffisant. Il faut également fixer les apprentissages par des **institutionnalisations** régulières des nouveaux **savoirs et savoir-faire**.

**Réfléchir à ...**

... la place de la résolution de problèmes dans son enseignement. Quelle **articulation** avec le calcul (mental et posé), les grandeurs... ? Quelle **place** occupe la compréhension, le **sens** dans les séances ?



Du nouveau !

1

# Les champs

Le champ de Monsieur Alfred a une aire de 12,7 hectares. Celui de Monsieur Berger a une aire de 15 hectares.

**Quelle différence d'aire y a-t-il entre les deux champs ?**



Ardoise

Représenter / Modéliser

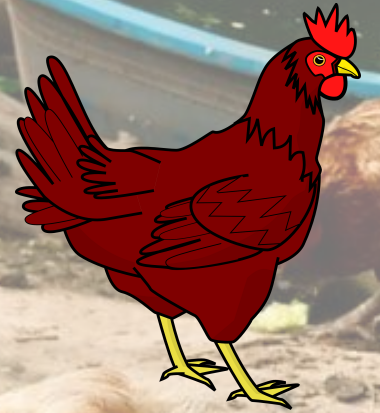




Du nouveau !

2

## Le grain pour les poules



La fermière a acheté du grain pour ses 32 poules. Elle a acheté 4 sacs de 15 kg. Une poule mange environ 150 g de grain pour jour.

**Combien de jours va-t-elle pouvoir nourrir ses poules ?**



Ardoise

Représenter / Modéliser

?

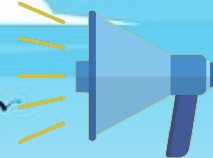


Entraînement

3

# Radi MATHebdo

## Allons à la campagne



Écoutes sélectives :



A la Campagne 1/2



A la Campagne 2/2



Énoncés de Cosinus



Énoncé "CONFIRMÉS"



Énoncé "APPRENTIS"



(Vidéo en fin de page)

Avec Adèle, Margaux, Robin et Samuel

Extraits musicaux : Payday (Jason Farnham) - So Jazzy (Peyruis) - Allons z'à la campagne (Kent)

Le Poussin Piou (Piou Pulcino) - L'Hymne de nos campagnes (Tryo)



Entraînement

4

## La foire aux bestiaux

M. Duval va à la foire aux bestiaux et voit les animaux suivants :

Taureau Rafale	Taureau Sage	Vache Rosette	Vache Caprice	Mouton Dolly	Mouton Pipoca
915 kg	1 027 kg	585 kg	610 kg	54 kg	57 kg
1 720 euros	1 865 euros	1 256 euros	1 378 euros	114 euros	121 euros

Il décide d'acheter **un taureau, une vache et deux moutons**. Le poids maximal que sa remorque peut transporter est de 1 650 kg. **Quels animaux peut-il acheter ?**



**Entraînement**

**5**

**Apéqus**



Entraînement

5  
bis

# Les balles de foin

Pour nourrir ses animaux, le fermier a reçu trois livraisons de balles de foin. Dans le premier chargement, il y avait **1 943** balles. Dans le deuxième chargement, il y en avait **2 108**. Si le nombre total de balles livrées était de **6 254**, **combien y en avait-il lors de la troisième livraison ?**



Ardoise



Représenter / Modéliser





Entraînement

6

## La vache et son veau

La vache mesure neuf cinquièmes de la taille de son veau. La différence entre leurs tailles respectives est de 64 cm.

**Quelle est la taille du veau ?**



Représenter / Modéliser





Problem in English

7



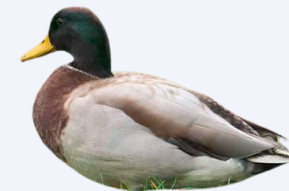
# James the farmer



cow



pig



duck

*Listen to James and answer his question.*



bonus



help

answer

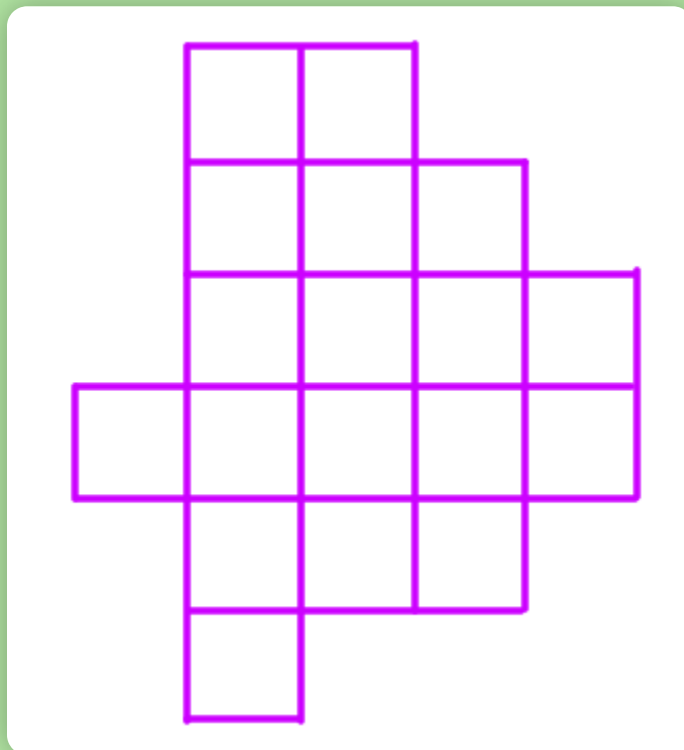


audio\_001



### A chacun sa part

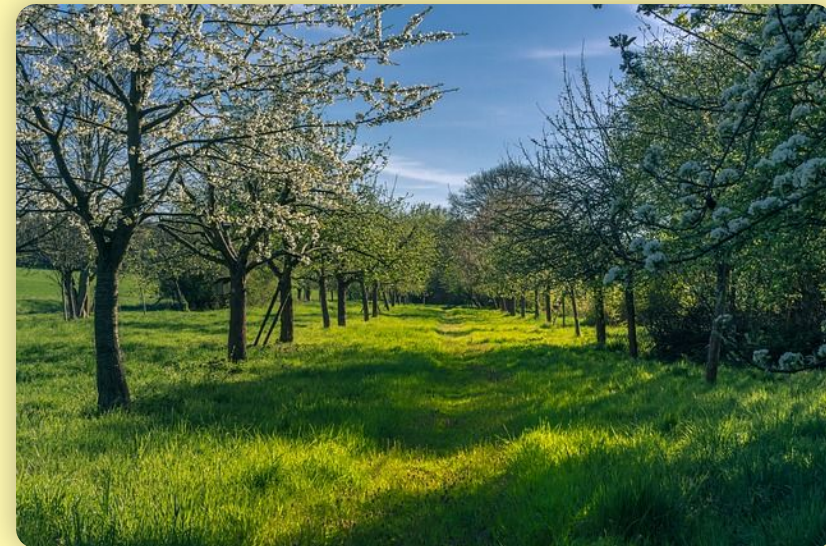
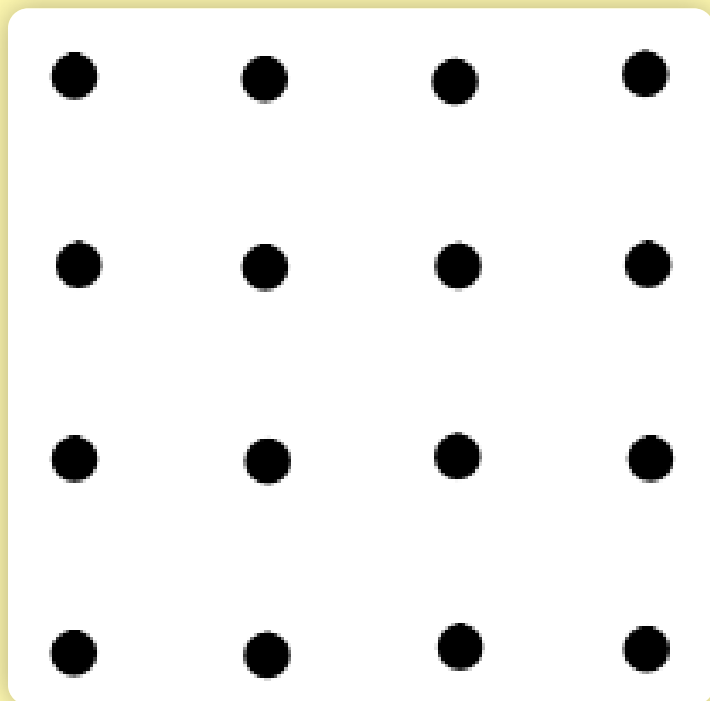
Un paysan partage son champ entre ses trois enfants. Il veut que les parts soient identiques et de même forme. **Reproduire le champ en faisant apparaître les trois parts sur le dessin.**





### Le verger

16 arbres sont disposés en carré, comme sur le dessin. Le fermier doit en couper 8. Il les choisit pour qu'il ne reste jamais trois arbres alignés.



**Reproduire le dessin des 16 arbres et barrer ceux que le fermier doit couper.**





Remue-méninge

10

## Poules et lapins

Un fermier a des poules et des lapins. En regardant tous les animaux, il voit 25 têtes et 66 pattes.

**Combien le fermier a-t-il de lapins et combien a-t-il de poules?**



Ardoise



Tâtonner

?



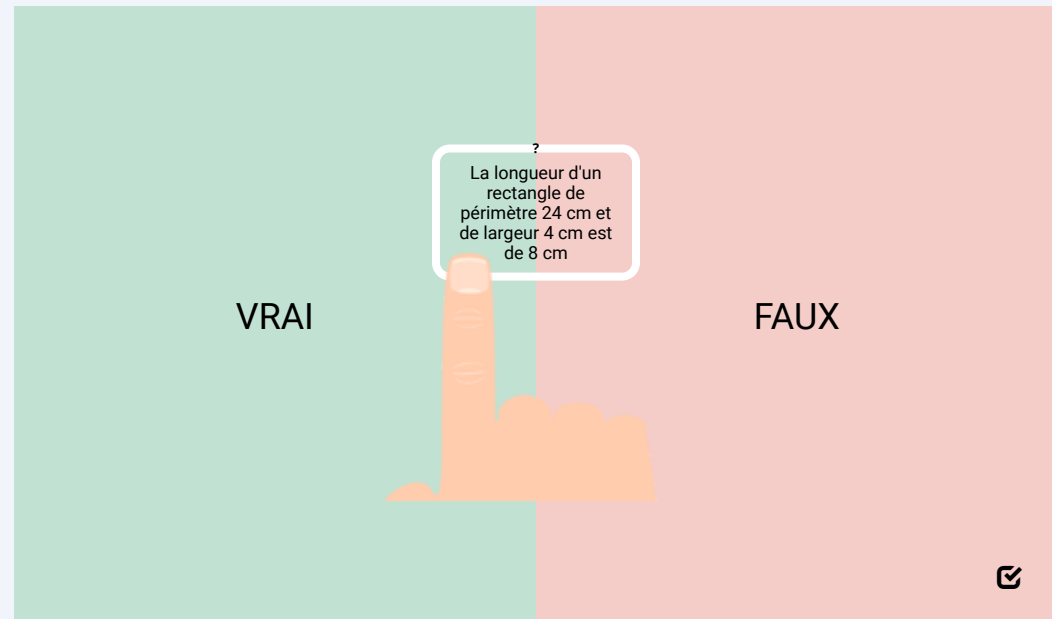
## Maths alors !

# La reine Didon de Carthage

**On te donnera autant de terre que peut contenir une peau de bœuf !**

C'est la réponse donnée par le seigneur à qui la reine Didon de Carthage demanda un peu de terre pour s'installer en Tunisie.

Elissa, astucieuse et intuitive, fait découper une peau en fines lanières. Elle les assemble pour en faire une corde de 4 kilomètres de longueur. Avec cette corde, elle va délimiter son territoire !



Agrandis le jeu en plein écran...