

# Le coin du prof

Maths alors !



1

Du nouveau !

Remue-méninge

10

2

9

Géométrie

8



3



4



Laïcité  
Tolérance



Problem  
in English

7

6

5

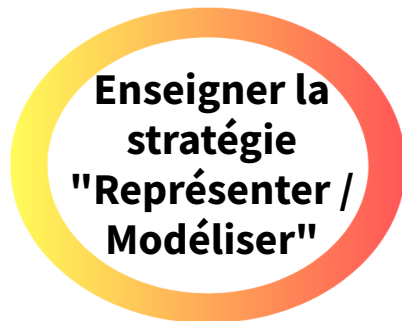


Entraînement

Semaine 6



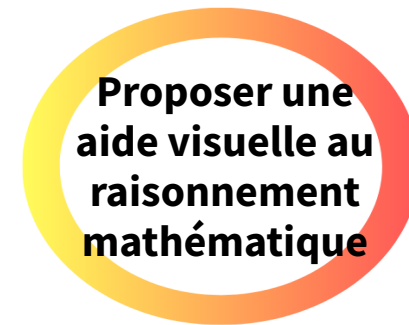
## Le coin du prof



Cette stratégie permet de mieux comprendre l'histoire mathématique en **schématisant les faits essentiels** pour sa résolution. Il ne s'agit pas d'un dessin mais bien d'un schéma. C'est une 1ère forme d'abstraction.



Lors de la modélisation d'un problème, les relations entre **les données sont matérialisées visuellement**, ce qui décharge la mémoire de travail... C'est aussi une présentation stimulante pour les élèves avancés.



La schématisation et la modélisation "en barres" leur permettront de prendre du recul sur le problème. Ce sont des **outils de réflexion et d'analyse à partager** avec leurs camarades et l'enseignant.e.

Codage des problèmes :



Problème n°	1	2	3	4	5	6	7	8	9	10
Codage	2	4	2	1	Calcul mental avec Apécus	1	1	reproduire des figures	reproduire des figures	Faire une liste systématique



Du nouveau !

1

## Journée mondiale de la tolérance

Depuis 24 ans, le 16 novembre marque la journée mondiale de la tolérance.

**En quelle année l'UNESCO adopte-t-elle cette journée mondiale ?**

UNESCO : Organisation des Nations unies pour l'éducation, la science et la culture

Représenter / Modéliser



<https://dominiquedesaintmarsmaxetlili.wordpress.com/2016/11/25/des-affiches-grand-format-que-jai-faites-pour-lunesco/>



Du nouveau !

2

## Rosa Parks, une militante engagée contre l'intolérance

**Rosa Parks** (1913-2005) était une afro-américaine au temps où la **ségrégation raciale** existait.

Le **1er décembre 1955**, Rosa s'assied à l'avant d'un bus sur un siège réservé aux blancs et refuse de céder sa place.

Suite à son arrestation, commence le boycott des bus pour lutter contre la loi sur la ségrégation raciale. Il durera jusqu'au **13 novembre 1956**, date à laquelle la ségrégation dans les bus sera interdite.



Wikipédia

**Combien de temps a duré le boycott des bus par les afro-américains ?**

**Ségrégation raciale** : forme d'intolérance qui accorde moins de droits aux noirs qu'aux blancs.

Représenter / Modéliser







Entraînement

3

# Radi MATHebdo

## RapidoQuiz : la laïcité



Écoute n°1 :

▶ .....  
Émission intégrale  
.....

Emission écrite et enregistrée  
par les élèves de l'école R. Bureau  
à Jaunay-Marigny (86)  
Classes de CE2-CM1  
Enseignantes : Delphine PROU  
et Laurence MADER



Réécoutes sélectives :

▶ .....  
Partie 1/2  
.....

▶ .....  
Partie 2/2  
.....

Énoncés de Cosinus

▶ ..... ?  
Énoncé "CONFIRMÉS"  
.....

▶ ..... ?  
Énoncé "APPRENTIS"  
.....





Entraînement

3

## Le français dans le monde



En 2018, le français est la 5ème langue la plus parlée dans le monde avec 300 millions de personnes sur tous les continents. Parmi eux, 65 millions de personnes ne parlent pas français tous les jours. **Combien de personnes parlent français de façon quotidienne ?**

Représenter / Modéliser



Selon l'OIF (Organisation Internationale de la Francophonie), on comptera 715 millions de francophones en 2050. **Que peux-tu dire sur l'évolution de la langue française dans le monde ?**

Représenter / Modéliser





Les langues sont inégalement réparties dans le monde.

Continent	Nombre de langues
Amériques	1000
Afrique	2011
Europe	225
Asie	2165
Pacifique	1302

<https://www.cairn.info/revue-hermes-la-revue-2004-3-page-287.htm#>

**Calcule le nombre de langues parlées dans le monde.**

Représenter / Modéliser 

40 % des langues parlées à travers le monde sont en danger d'extinction en étant parlées par moins de 1000 personnes. **Combien de langues environ risquent de disparaître ?**

40% de langues en danger d'extinction, cela signifie que pour 100 langues parlées, 40 risquent de disparaître.

Représenter / Modéliser 





Entraînement

5

Activité Physique  
Quotidienne

# CALCUL MENTAL avec APQUS

Niveau 1



Coin du prof



Niveau 2



Wheel 1 (Left):

- 72 + ? = 93
- 186 + ? = 207
- 395 + ? = 416
- 57 + ? = 68
- 51 + ? = 62
- 53 = ? +
- 14 + ? = 165
- 20 + ? = 531
- 7 + ? = 78

CLICK TO SPIN

11

???

21

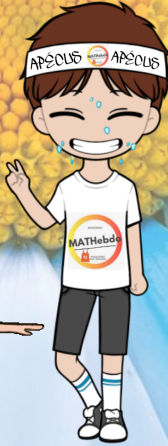
Wheel 2 (Right):

- 72 - ? = 51
- 186 - ? = 175
- 395 - ? = 374
- 57 - ? = 36
- 51 - ? = 40
- 12 = ? -
- 14 - ? = 143
- 20 - ? = 499
- 7 - ? = 46

CLICK TO SPIN



ardoise





## La course à obstacles



Fatimata et 9 de ses amis ont participé à une course à obstacles. Ensemble, ils représentaient  $\frac{1}{12}$  du nombre total de participants à la course.

**Combien de participants ont pris part à la course au total ?**



Problem in English



# JAMES WITH GIRLS AND BOYS

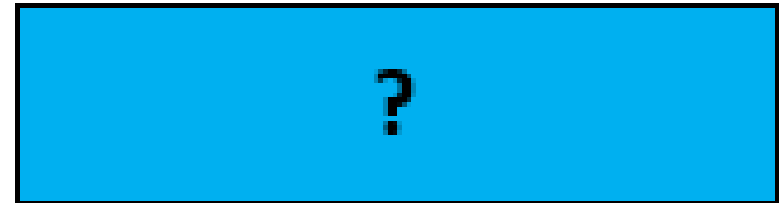
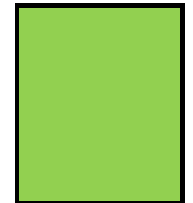
girl



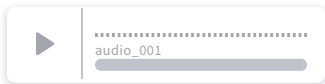
boy



12



?



answer



help

bonus



*Listen to James and answer his question in English...*





Le street artiste **Combo** appelle à la paix et à la tolérance entre les religions au-travers de cette oeuvre représentant un croissant musulman pour le C, une étoile de David pour le X et une croix chrétienne pour le T.



*La laïcité, c'est quoi ?  
(EMCpartageons)*



Evry, Combo

**Ton défi aujourd'hui est de reproduire le croissant et la croix avec ton matériel de géométrie sur deux feuilles de papier à carreaux.**



## "COEXIST" de Combo

Reproduis l'étoile sur une feuille à carreaux à l'aide de ton matériel de géométrie.

Puis reconstruis l'oeuvre de Combo avec les trois formes géométriques, ajoute les lettres et mets en valeur ta version de "Coexist".



Tuto écrit ou vidéo

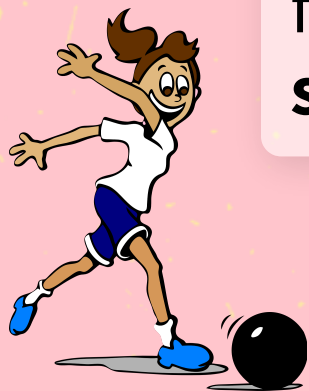




## Remue-méninge

10

Les équipes A, B, C et D organisent un tournoi de football. **Si chaque équipe affronte l'autre équipe une seule fois, combien de matchs seront joués au total ?**



Faire une liste systématique







## Maths alors !

Philosophe, astronome et mathématicienne, elle vécut durant l'Antiquité en Grèce. Elle étudie l'**arithmétique**, science des nombres et aussi la **géométrie**, science de l'espace.

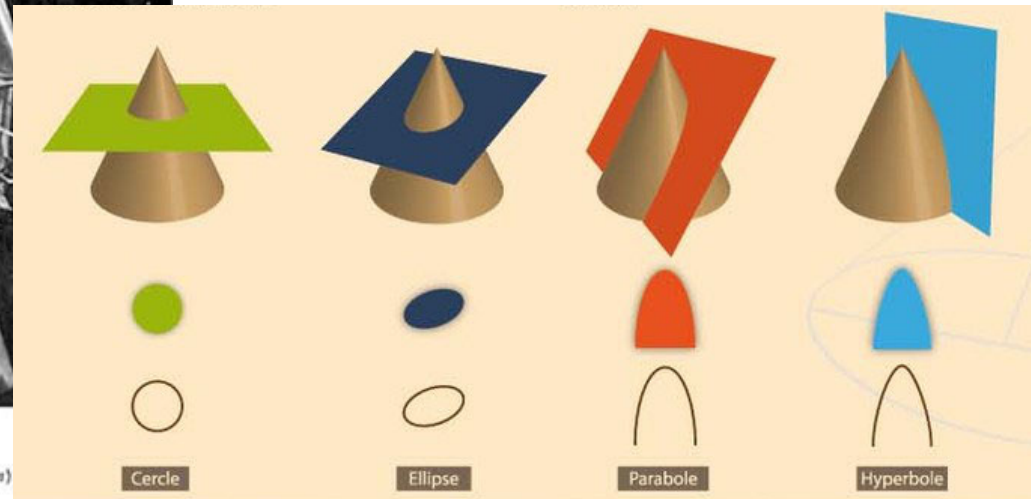
## Hypathie d'Alexandrie



HYPATIA, OLJEMÅLNING 1889  
(Tillhör Konstul Robert Bünsow, Saltsjöbaden)

Wikipedia

Elle travaille sur les **coniques**, c'est-à-dire la forme des courbes quand une feuille coupe un cône suivant différentes directions.



<https://www.voyage-mathematique.com/exposition/hypatie/>