

# Le coin du prof

Maths alors !



1

Du nouveau !

Remue-méninge

10

2

9

Géométrie

#DSDEN86  
**MATHebdo**

3



Développement Durable

8

10

PROBLÈMES  
PAR SEMAINE

4



Problem  
in English

7

6

5

Entraînement



**Semaine 4 - CE1/CE2**



## Le coin du prof

**Contextualiser les problèmes...**

...pour **permettre aux élèves de s'engager plus facilement** dans la résolution. Cette semaine, les problèmes mathématiques rencontrent les problèmes d'EDD !

**Faire verbaliser les stratégies...**

**La verbalisation, la justification, l'argumentation** sont nécessaires pour mieux comprendre soi-même son cheminement de pensée mais aussi pour aider ses camarades.

**Garder une trace de ses recherches**

Les élèves doivent pouvoir se référer à des écrits pour pouvoir faire des analogies entre problèmes. **Attention à l'utilisation massive de l'ardoise !** Un cahier de recherches mathématiques est plus approprié.

Codage des problèmes :



Problème n°	1	2	3	4	5	6	7	8	9	10
Codage	1	3		3	Calcul mental avec Apécus	1		symétrie	symétrie	Tâtonner et déduire



**Du nouveau !**

**1**

## Protégeons les abeilles !

*Les abeilles sont indispensables car elles permettent la pollinisation des fleurs et donc la reproduction des plantes à fleurs! Mais elles sont menacées par l'utilisation de pesticides mortels !*



Au cours d'un vol de 30 minutes, une abeille butineuse peut butiner jusqu'à 300 fleurs et parcourir 2 km.

**Niveau 1:** ★ **Combien de temps peut-elle mettre pour parcourir 6 km ?**

**Niveau 2:** ★★ **Combien de fleurs peut-elle butiner au cours d'un trajet de 6km ?**

**Pour chaque question, trouve le minimum et le maximum.**

**Représenter / Modéliser**





**Du nouveau !**

**2**

*Mona utilise le bus pour se déplacer en ville.  
C'est un moyen de transport rapide et plus  
écologique qu'une voiture.*



Source : Vitalis

Ce matin, quand Mona est montée dans le bus, il y avait 25 personnes .  
A l'arrêt suivant (*arrêt Victor Hugo*), elle a compté qu'il y avait 52  
personnes dans le bus.

**1. Combien de personnes sont montées à l'arrêt Victor Hugo ?**

**2. Le bus peut contenir 100 personnes.**

**Combien de personnes peuvent encore monter ?**

1

2

Représenter / Modéliser





Entraînement

3

# Radi MATHebdo

## RapidoQuiz : sauvons nos océans !



Écoute n°1 :

▶ Émission intégrale

Réécoutes sélectives :



▶ Partie 1/2

▶ Partie 2/2



Emission écrite et enregistrée  
par les élèves de l'Ecole Lavoisier  
de Châtellerault (86)  
Classe de CE2-CM1  
Enseignante : Caroline CAILLAUD



Énoncés de Cosinus

▶ Énoncé "CONFIRMÉS" ?

▶ Énoncé "EXPERTS" ?

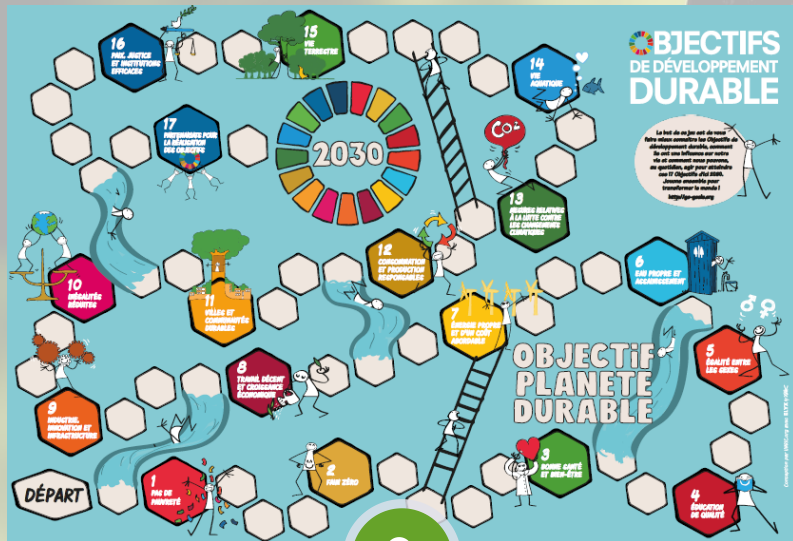


# Entraînement

4

## Le jeu de l'oie " Objectif planète durable »

Hicham joue avec ses camarades au jeu de l'oie " **Objectif planète durable** " pour bien connaître les objectifs que nous devons tous ensemble atteindre en 2030.



### Niveau 1 ★

Il était sur la case 8, il est arrivé sur la case 30. **De combien de cases a-t-il avancé ?**

### Niveau 2 ★★

Il était sur la case 39, il est arrivé sur la case 56. **De combien de cases a-t-il avancé ?**

Représenter / Modéliser





## Entraînement

5

# Préservons l'eau dans notre vie quotidienne !

Observe ces utilisations de l'eau dans les maisons. Choisis celles que tu utiliserais de préférence pour préserver l'eau et indique **combien tu vas utiliser d'eau en une journée.**

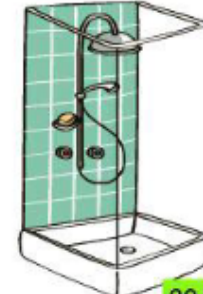
**Comparez ensuite vos résultats dans la classe !**



1 Tirer la chasse d'eau



2 Prendre un bain



3 Prendre une douche



4 Utiliser un lave-linge



5 Boire



6 Faire la cuisine



7 Utiliser un lave-vaisselle



8 Laver la vaisselle à la main



9 Se laver les dents en utilisant un gobelet



10 Se laver les dents en laissant couler l'eau



Entraînement

6

# La coccinelle, un insecte utile au jardin !

Une coccinelle adulte peut manger plus de 50 pucerons par jour.

Niveau 1 ★

Combien de pucerons seront mangés en 3 jours ?

Niveau 2 ★★

Combien de pucerons seront mangés en 3 semaines?



Le sais-tu ?

?



Représenter / Modéliser







Problem in English

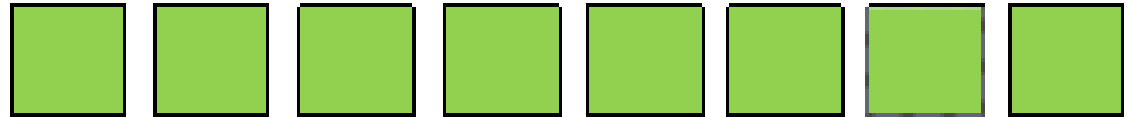
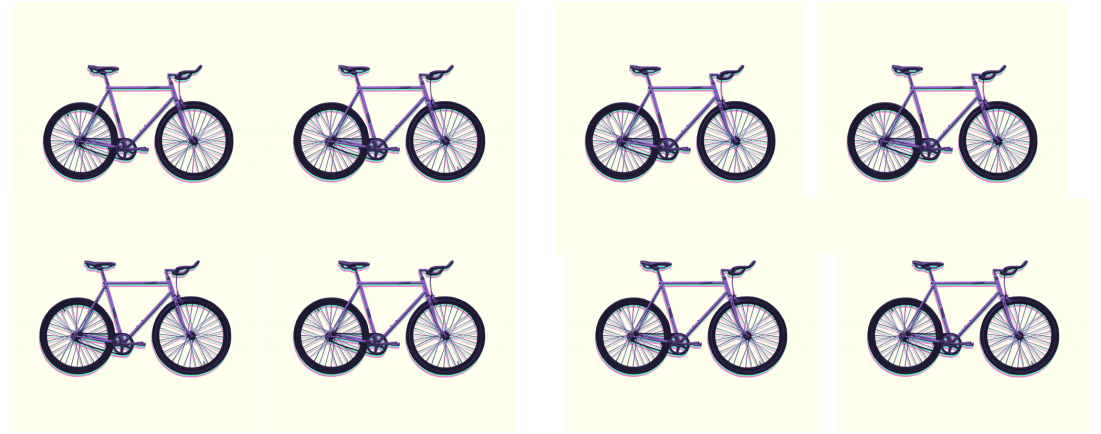
7



# JAMES RIDES AN ELECTRIC BIKE

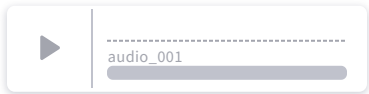
wheels

electric bikes



?

*Listen to James and answer his question in English...*



answer



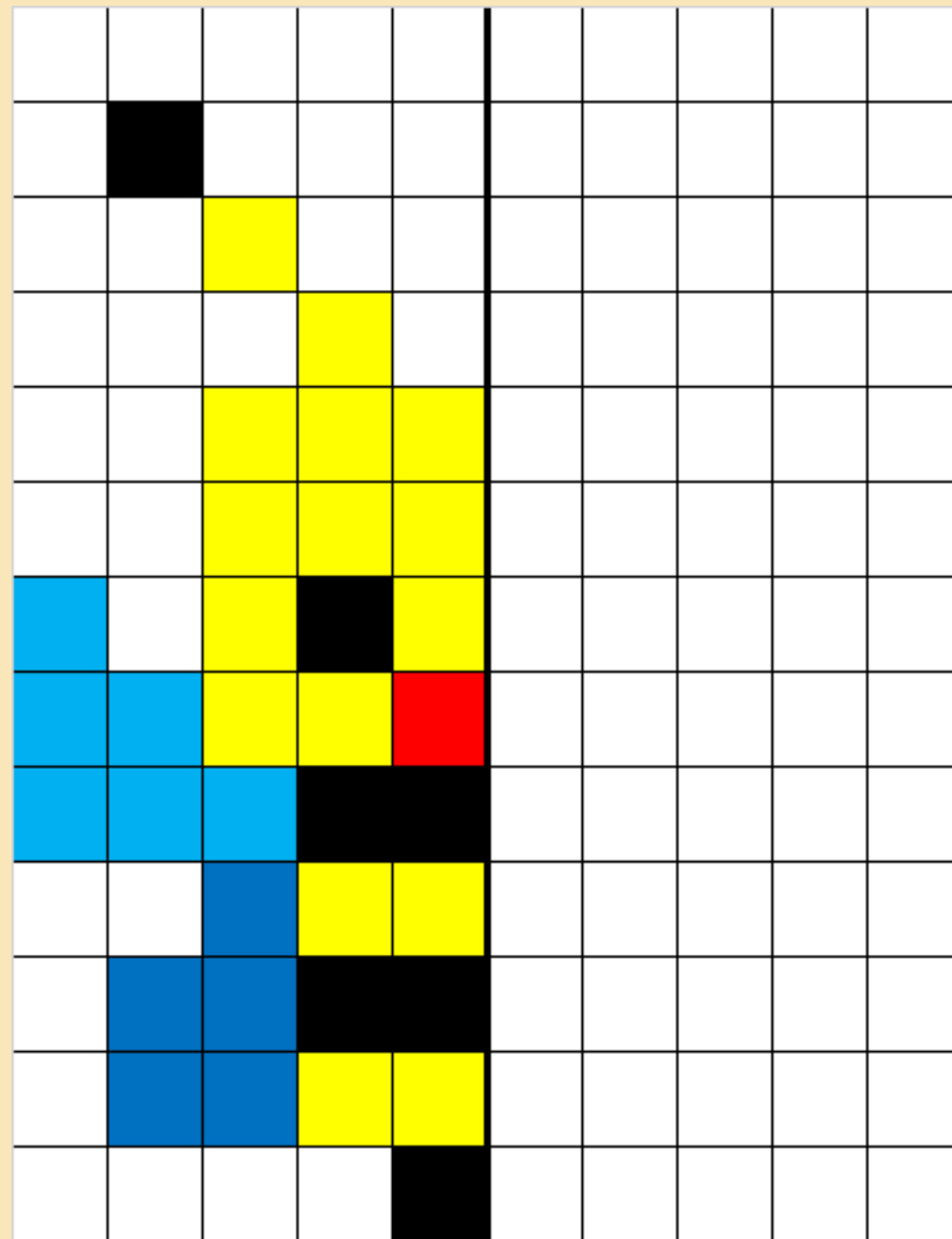
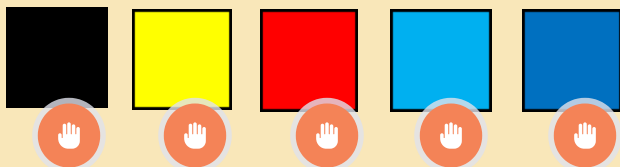
help

bonus





Complète l'abeille par symétrie sur cette grille.



Quadrillage à imprimer

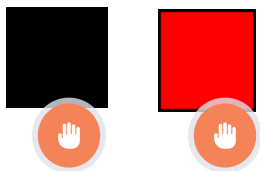




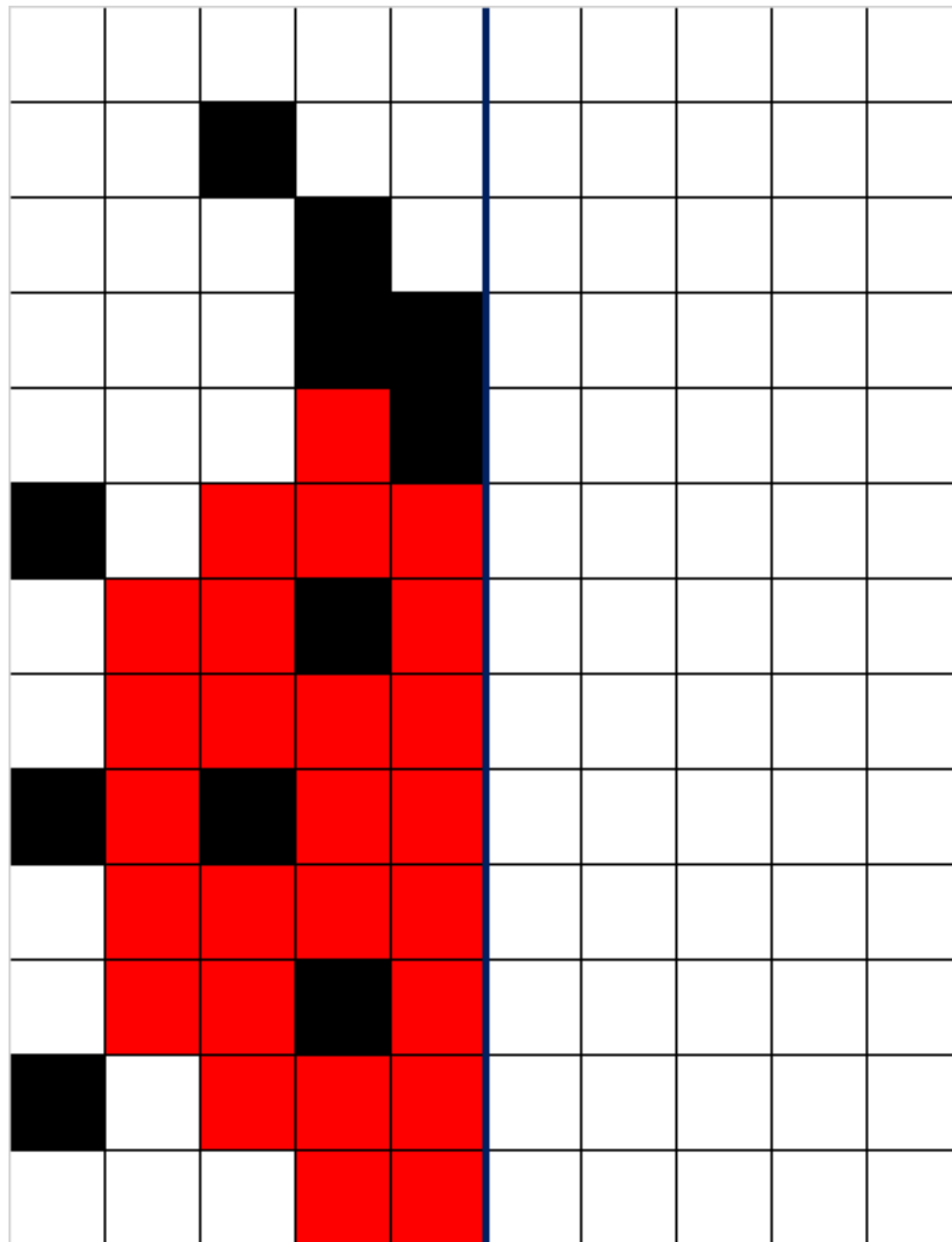
# Géométrie

9

Complète la coccinelle par symétrie sur la grille.



Quadrillage à  
imprimer





Remue-méninge

10

Coccinelles et araignées...



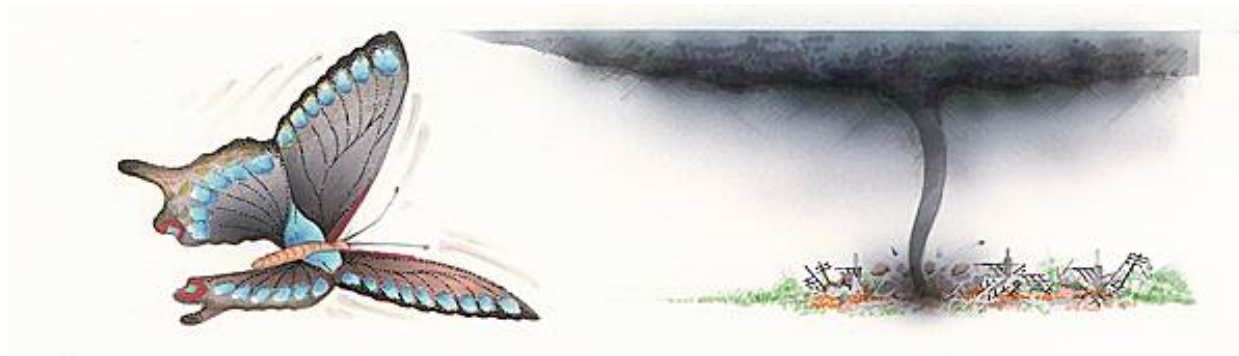
Sur le bord du chemin en me promenant, j'observe des coccinelles et des araignées. Les coccinelles ont 6 pattes alors que les araignées en ont 8.

En tout, je vois 58 pattes. **Combien y a-t-il d'araignées et de coccinelles ?**



Maths alors !

## L'effet papillon d'Edward Lorenz



Larousse



Wikipedia

Pour illustrer ce phénomène, pensons aux animaux de la banquise. Elle fond en raison du réchauffement climatique. A cause de notre mode de vie, nous en sommes responsables. Pourtant, nous vivons loin de la banquise !



Pour tout comprendre de la fonte des glaces :



Selon les scientifiques, les ours polaires pourraient disparaître d'ici à 2100. **Dans combien de temps est-ce ?**