



Animer un Groupe de Travail Local de professeurs documentalistes :

publié le 11/03/2022

Quels rôles ? Quelles missions ?

Descriptif :

Animatrice ou animateur de GTL, voilà une mission qui permet de créer du lien entre professeurs documentalistes d'un même territoire. Présentation, proposition d'organisation, calendrier et ingrédients permettant d'engager le groupe dans une dynamique où chacun trouve sa place.

Sommaire :

- 1- L'animateur de GTL : une interface avec le corps d'inspection
- 2- L'animateur de GTL : une action répartie dans le temps
- 3- L'animateur de GTL : un lien humain
- Petit récapitulatif et to-do list :

Nous, professeurs documentalistes de l'académie de Poitiers, avons la chance de pouvoir bénéficier de temps pour se réunir entre professionnels d'un même territoire.

Cette opportunité est souvent largement plébiscitée par les collègues, mais lorsque le moment est venu de renouveler les animateurs, un silence prolongé s'installe.

Comment expliquer cette réticence répandue ? Les freins peuvent être variés : crainte de devoir animer devant des pairs, peur du jugement de sa pratique professionnelle, sentiment d'un manque de légitimité, appréhension quant à la charge de travail supplémentaire...

La réalité est bien moins effrayante que les idées reçues qui circulent sur ce qu'est un animateur de GTL. Le premier élément rassurant est qu'un animateur de GTL n'est pas seul.

Il s'agit d'un binôme qui travaille de concert, s'épaule et construit ensemble.

Petit tour d'horizon pour démystifier cette mission, à travers l'exemple du GTL centre Deux-Sèvres.

● 1- L'animateur de GTL : une interface avec le corps d'inspection

Chaque année, les animateurs des différents GTL sont invités à un temps d'échange avec l'Inspection pédagogique régionale établissements et vie scolaire. Il s'agit le plus souvent d'une journée complète de formation appelée réunion du Groupe de Travail Académique.

Cette rencontre a lieu après la publication de la lettre de rentrée, en général avant les vacances d'octobre. C'est un temps privilégié pour parler des préoccupations des professeurs documentalistes, mais aussi des aspirations des professionnels de terrain.

Les inspecteurs répondent également aux interrogations sur les préconisations de l'année et orientent sur les possibilités de formations professionnelles proposées au Plan Académique de Formation.

Cette journée est également l'occasion de faire bénéficier aux animateurs de GTL de l'expertise d'intervenants comme le CLEMI, l'ONISEP, Canopé... pour que ces informations soient ensuite transmises au sein des territoires.

Ces rencontres sont l'occasion de mettre en perspective les pratiques des différents GTL, d'échanger et d'enrichir son travail, de nouer des contacts et de former des réseaux.

Pour les animateurs de GTL, c'est également une opportunité pour développer son implication professionnelle.

Enfin, le fait de participer au Groupe de Travail Académique octroie une certaine légitimité à l'animateur de GTL. Il lui permet d'être un vecteur d'informations, celui qui fait le lien entre les pratiques professionnelles des membres de son territoire et les demandes institutionnelles.

● 2- L'animateur de GTL : une action répartie dans le temps

Ici, nous prendrons comme exemple le fonctionnement du GTL centre Deux-Sèvres. D'autres GTL peuvent travailler différemment, l'important étant d'être à l'aise et de s'approprier les pratiques professionnelles.

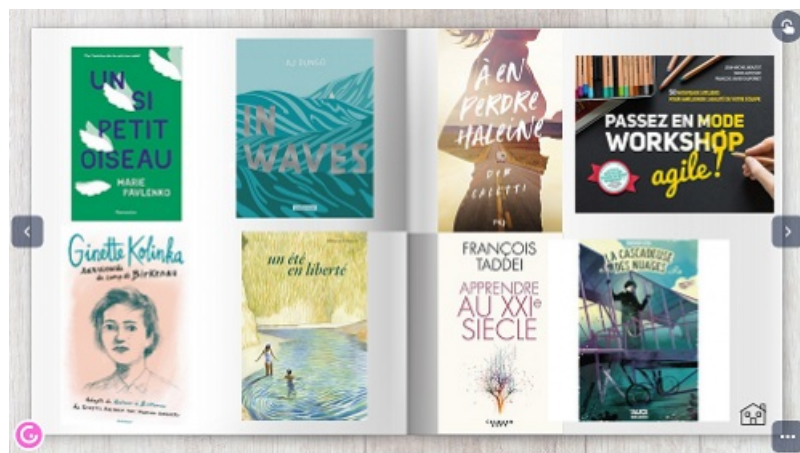
○ Une année scolaire divisée en trois :

Trois rencontres, en présentiel si possible, sont organisées pendant l'année scolaire, une à chaque trimestre, chaque fois dans un lieu différent.

○ Premier trimestre :

Les membres du GTL se retrouvent une matinée pour :

- accueillir les nouveaux membres s'il y en a
- faire le bilan de la lettre de rentrée et du GTA
- décider ensemble d'un thème de travail pour l'année
- ensemble, se répartir le travail de la deuxième rencontre
- échanger des coups de cœur de lecture (petit rituel final de chaque rencontre, plus-value immédiate pour chacun)



○ Deuxième trimestre

Une journée complète de travail est organisée :

Le lieu retenu doit être adapté à un travail de groupe.

- Chaque groupe travaille sur un sous thème ou une modalité particulière du thème global de l'année.
- Avant que les professeurs documentalistes ne se répartissent en groupe, l'ensemble des membres décide d'une forme de restitution finale et d'un moyen de diffusion. Le site Doc'Poitiers est tout indiqué pour mettre en valeur ces productions.
- L'objectif est de créer un ou plusieurs documents qui permettent à chacun de réfléchir, mettre en forme, organiser des connaissances et des pratiques professionnelles afin de les partager avec les autres professeurs documentalistes de l'académie. Il s'agit ici de mettre en lumière le travail quotidien des membres du GTL mais aussi de participer activement à la mise en commun de nos pratiques, dans l'intérêt de tous.
- C'est l'occasion de prendre en main un ou plusieurs outils numériques, concrètement, entre pairs.
- Ce travail collaboratif contribue également grandement à souder le groupe et à faire émerger puis perdurer une

identité de GTL.

○ Troisième trimestre

C'est le temps fort de l'année, organisé en général en mai/juin, il dure une demi-journée.

Il s'agit de sortir des établissements scolaires pour aller à la rencontre de partenaires extérieurs. Le lieu retenu est en lien direct avec le thème de travail de l'année.

Ces échanges aident à étoffer notre réseau professionnel et peuvent être ré-exploités dès l'année scolaire suivante.

Il s'agit également de faire un bilan de l'année écoulée et de se projeter sur celle à venir.

Présentation du GTL centre Deux-Sèvres

16 participants
collèges, Lycées, lycées Pro, EREA
public / privé

Une organisation,
des projets, des envies et le développement
de notre culture professionnelle

A **une organisation sur l'année**

1^{er} GTA : définition du cap institutionnel
1^{er} GTL : 1/2 journée, choix du thème de l'année
2^{ème} GTL : 1 journée, travail de groupe.
Objectif : développer notre culture professionnelle
3^{ème} GTL : 1/2 journée, découverte de partenaires extérieurs

B **Le GTA**

C'est le moment où deux d'entre nous rencontrent les représentants des autres GTL et l'ensemble de l'équipe des IA IPR pour connaître les orientations de l'année

C **1^{er} GTL**

- faire la connaissance de nouveaux arrivants
- faire une restitution du GTA
- décider d'un thème de travail et prévoir l'organisation du 2^{ème} GTL

D **2^{ème} GTL**

LA journée.
Au programme : travail de groupe, mise en commun, production d'un document si possible publiable.
le véritable objectif : développer notre culture pro ENSEMBLE

E **3^{ème} GTL**

On sort !
un prof doc ne travaille jamais seul...
donc nous allons découvrir de nouveaux partenaires de travail !

CC BY NC SA Février 2020

○ Le passage de relais

Enfin, pour que l'animateur de GTL ne se lasse pas mais également et surtout que le groupe reste dynamique et impliqué, la durée d'exercice de la mission dans le GTL centre Deux-Sèvres, n'excède pas trois ans. Les deux animateurs du groupe ne sont pas remplacés en même temps : ils changent à tour de rôle.

- Année 1 : un nouvel animateur prend ses fonctions aux côtés d'un animateur déjà actif l'année précédente.
- Année 2 : les deux animateurs sont en poste.
- Année 3 : l'animateur le plus expérimenté laisse sa place à un nouveau venu. L'animateur arrivé en année 1 devient le plus expérimenté.

● 3- L'animateur de GTL : un lien humain

Les professeurs documentalistes peuvent se sentir parfois bien seul dans leur établissement.

Les GTL représentent parfois de vraies bouffées d'oxygène pour les collègues. Un temps privilégié pour s'extraire d'un quotidien au rythme effréné et prendre du recul sur les pratiques professionnelles.

Mais pour que les GTL restent à la fois un havre de paix et un moment d'enrichissement intellectuel, le duo d'animateurs a un rôle à jouer !

○ Accueillir :

Avant même la première rencontre, il semble important et apprécié de téléphoner aux collègues, fin septembre/début octobre, pour prendre contact et échanger de vive voix.

Pas besoin de discuter pendant des heures : un "bonjour", un "comment s'est passée ta rentrée ?" suffisent à réactiver le lien. C'est également l'occasion de leur demander s'ils souhaitent aborder certaines questions lors de la première rencontre. Ainsi, ils sont directement impliqués dans l'élaboration de l'ordre du jour.

○ Instaurer un climat convivial :

Café et petits gâteaux de rigueur ! Il est judicieux de prévoir 15 minutes autour du café. Ce n'est pas du temps perdu, bien au contraire ! Ce moment permet aux collègues de partager leurs difficultés, leurs craintes, leurs états d'âme... et le moment café devient alors un sas de décompression. Ainsi, lorsque les membres du GTL s'installent autour de la table, les discussions seront plus facilement orientées vers l'ordre du jour.

○ Instaurer un climat de bienveillance :

Chacun doit pouvoir s'exprimer librement. Pour cela, il faut varier les temps d'échanges. Les professeurs documentalistes ont des pratiques professionnelles variées liées à la liberté d'action de notre métier. Dans l'idéal, il faut mettre en lumière les différences, qui sont la richesse de notre profession".

○ Instaurer un moment structuré :

Rien de plus démobilisant que d'assister à une formation et d'en ressortir en ayant l'impression d'avoir perdu son temps !

Pour un temps d'échange réellement productif, et non un moment de discussion informel, il est nécessaire de structurer ces réunions.

Un ordre du jour, envoyé à l'avance aux membres du GTL, un support numérique (diaporama, Genially...)

Non seulement cela aidera chacun à suivre et à s'impliquer dans les discussions, mais cela peut également être le document "compte rendu" envoyé au secrétariat vie scolaire à la fin de la réunion.

En résumé, devenir animateur de GTL est une chance !

● Petit récapitulatif et to-do list :

○ Administratif

- Demander la tenue du GTL : envoyer un mail au secrétariat vie scolaire avant chaque rencontre (3 semaines avant si possible)
- Envoyer un compte rendu de chaque réunion au secrétariat vie scolaire

○ Calendrier GTA / GTL :

- 1 GTA + 1 GTL au 1er trimestre
- 1 GTL au 2ème trimestre
- 1 GTL au 3ème trimestre

○ Accompagner :

- Téléphoner aux collègues en début d'année
- Être présent et disponible pour répondre aux demandes des collègues
- Anticiper des temps de travail collaboratif entre co-animateurs !