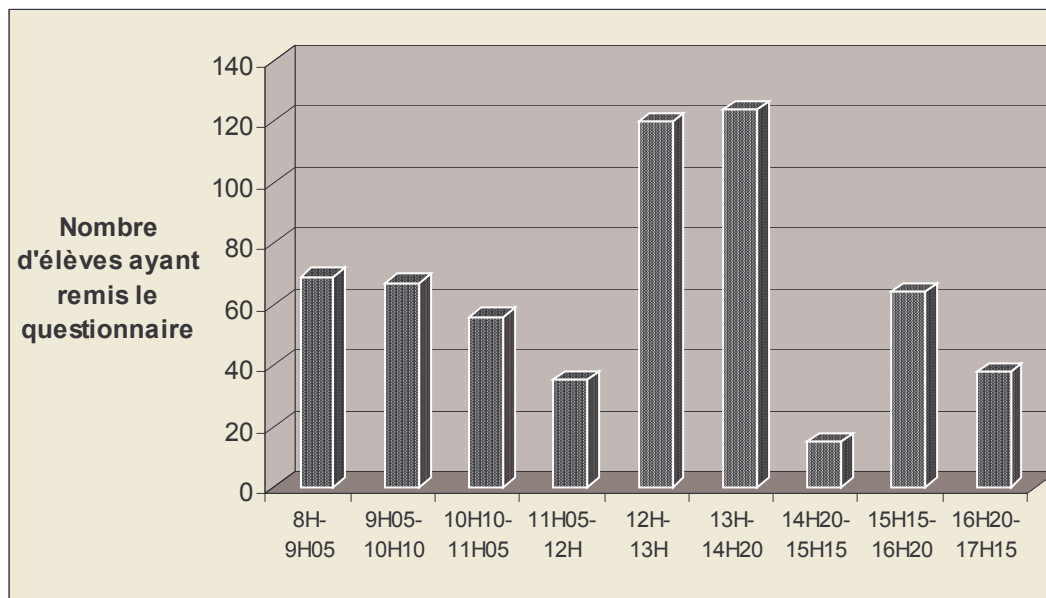


CDI

Bilan 1998/1999

Fréquentation du CDI le mardi 27 avril 1999



Il s'agit d'un simple sondage, et non pas d'une réelle enquête, puisque le questionnaire ne porte que sur une seule journée, choisie par hasard¹.

Ce jour-là, aucune classe n'était programmée pour une séquence de recherche documentaire². Cet aperçu de la fréquentation et l'analyse qui suit sur les activités et les opinions des élèves concernent donc la fréquentation spontanée des élèves, travaillant en autonomie, avec l'aide ponctuelle des documentalistes.

La fréquentation des élèves est très variable au cours de la journée. Avec un pic à la mi-journée où le CDI fait le plein³ : cette tranche horaire totalise 40% de la fréquentation de la journée, ce qui n'est pas, nous le verrons sans poser problème.

Pour apprécier la fréquentation des élèves, nous avons également les statistiques de prêt effectuées avec le logiciel documentaire BCDI. Cela nous donne un aperçu sur l'année des ouvrages empruntés pour plus de 24 heures⁴.

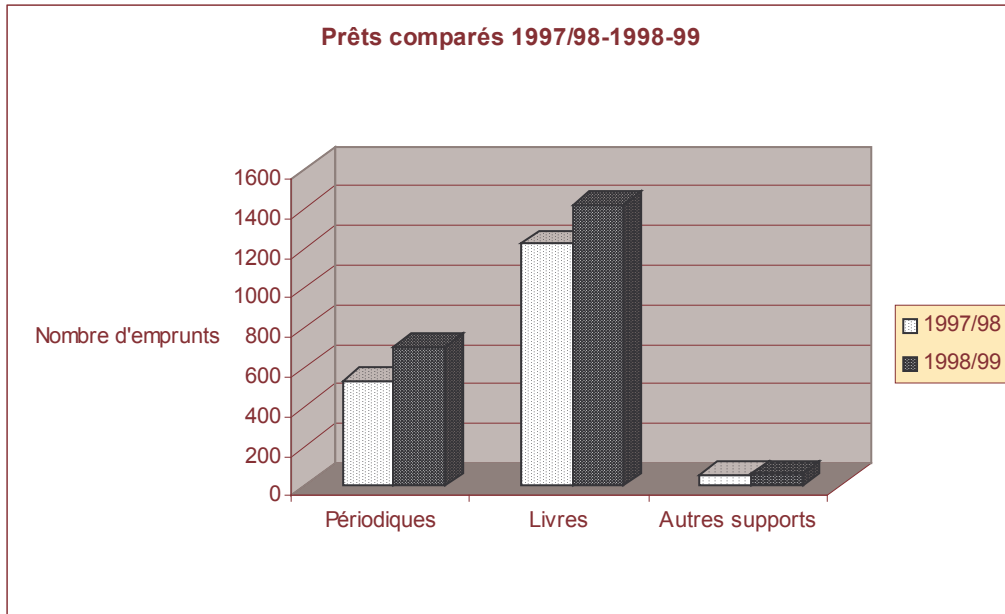
¹ Dans l'urgence du bilan pour le Projet d'Etablissement

² Accueillir des classes aurait été incompatible avec la distribution des questionnaires.

³ (148 places, postes informatiques et salles consultation vidéo compris, soit 120 places aux tables de travail maximum)

⁴ Tous les prêts de documents à court terme dans l'enceinte du CDI ou dans les classes ne sont pas enregistrés sur ordinateur.

Statistiques de prêt

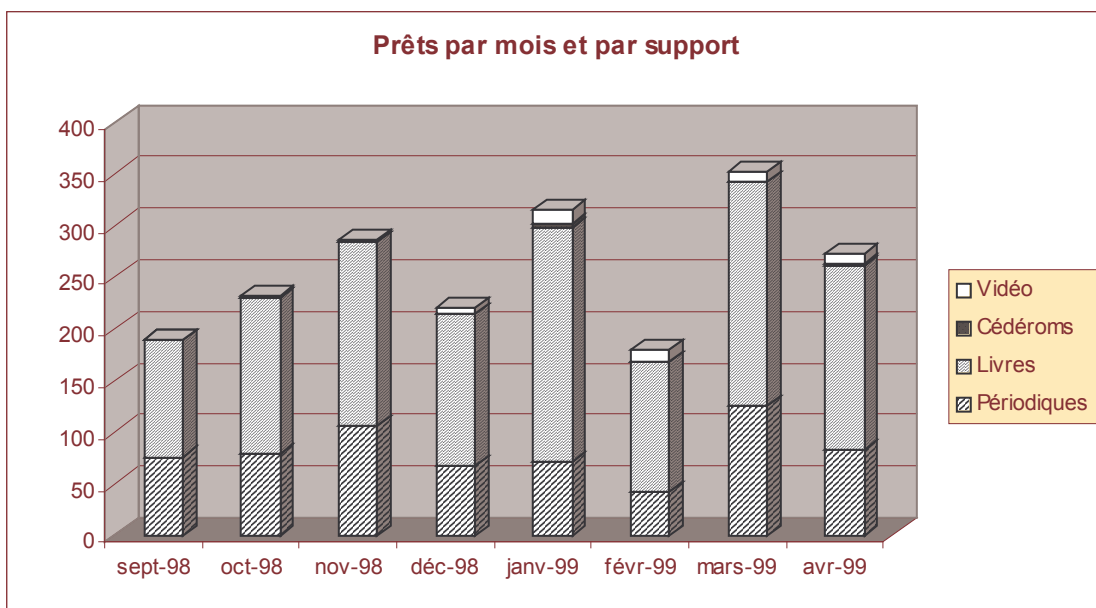


L'année scolaire n'est pas terminée, mais l'on note une nette progression des emprunts par rapport à l'année dernière.

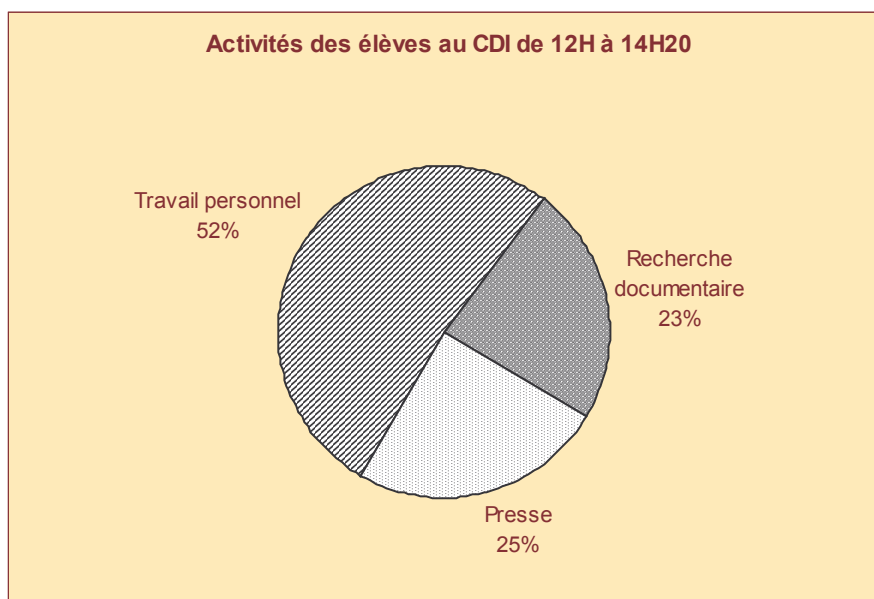
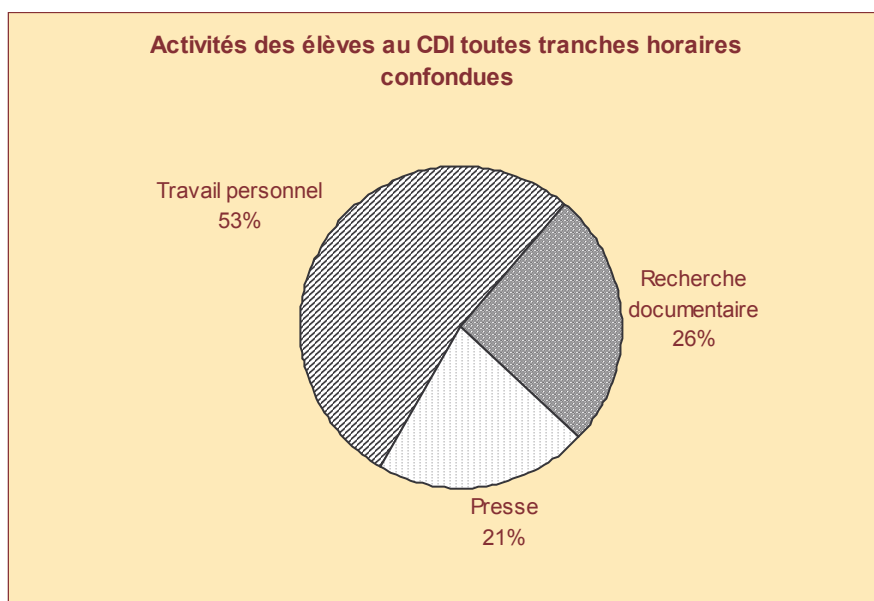
Le total annuel des emprunts était de **1696** en 1994/95, **1813** en 1997/98 (avec une ouverture au 1er octobre), 2187 au 30 avril 99 (ce qui nous laisse prévoir **2400** à la fin de l'année scolaire).

Ceci confirme ce que nous percevons, à savoir une fréquentation et une utilisation du CDI qui progresse.

Prêts de la rentrée 1998 au 30 avril 1999



Activités des élèves selon la tranche horaire : travail personnel / recherche documentaire / lecture de la presse

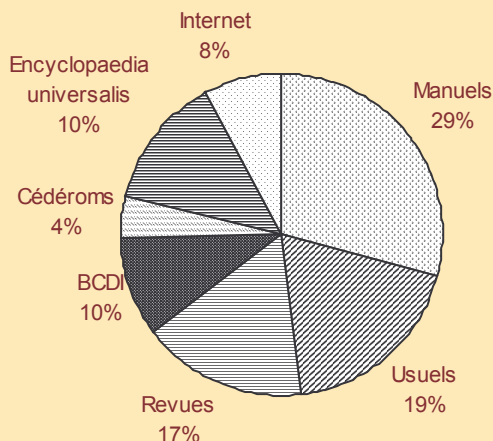


Les activités autonomes des élèves sont à peu près les mêmes quel que soit le moment de la journée.

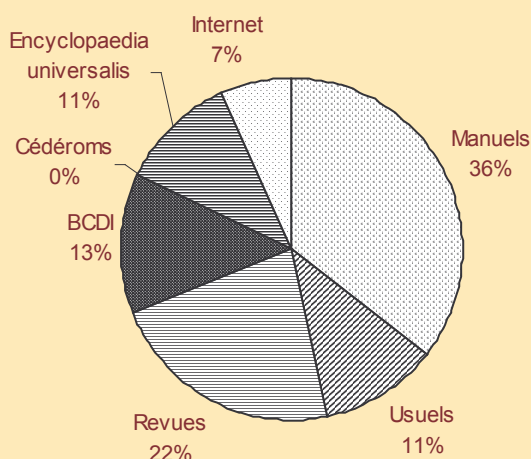
Il y a un peu moins de recherche documentaire entre midi et 14 heures, au profit de la lecture des journaux. Cela tient certainement aux élèves qui viennent au CDI dans ces tranches horaires (avec une demande différente des utilisateurs des autres tranches horaires). Cela tient aussi (ce qui ressort de la question ouverte "Quelle est votre principale critique") au manque de place aux postes informatiques.

Outils utilisés selon la tranche horaire

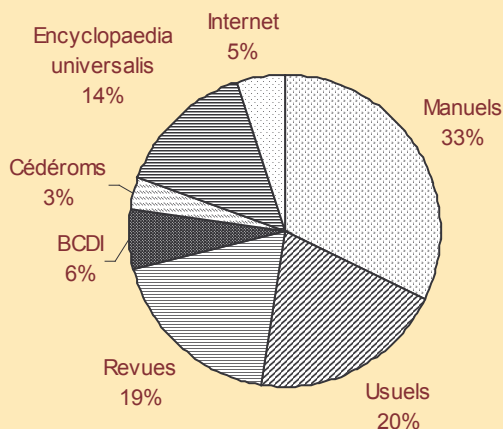
Outils utilisés toutes tranches horaires confondues



Outils utilisés -entre 8H et 9H05-



Outils utilisés -entre 12H et 14H20-



◆ Les manuels et les usuels sont plus utilisés entre midi et 14H. Cela correspond aux élèves venant faire leur travail personnel.

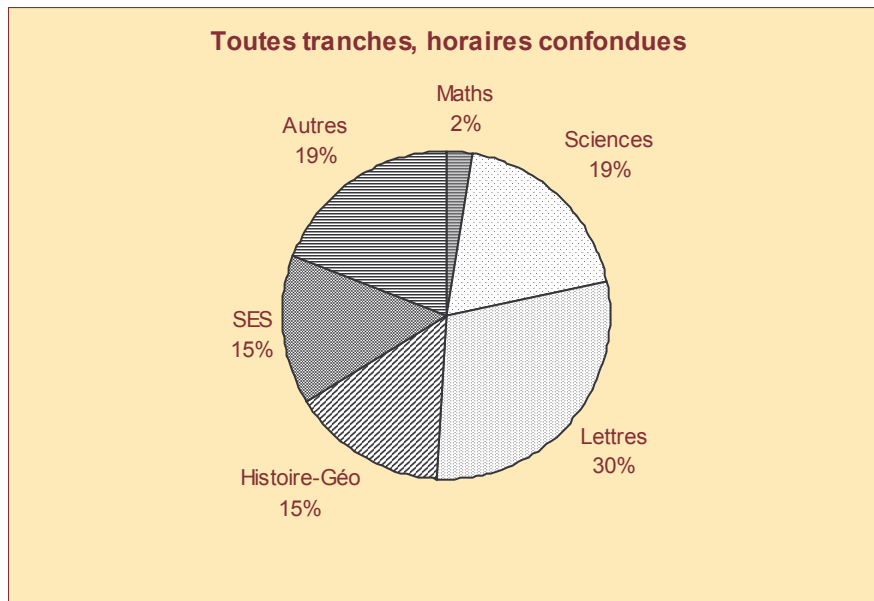
◆ Près de la moitié des élèves (48%) n'utilisent aucun outil du CDI (ni manuel, ni revues, ni usuels, ni outil informatique !)

Si l'on croise cette information avec le manque de place signalé plus loin, on peut légitimement se demander si une partie non négligeable des élèves fréquentant le CDI y ont vraiment leur place ! Le CDI étant avant tout destiné à accueillir les élèves ayant besoin de documents pour travailler...

◆ Le tiers des outils utilisés par les élèves sont disponibles sur les postes informatiques : BCDI, Encyclopaedia universalis, cédéroms, Internet...

Il est donc naturel que l'augmentation de la fréquentation en général augmente la demande en postes informatiques (indépendamment du besoin suscité par les séquences de recherche documentaire organisées avec les professeurs en modules ou 1/2 classes).

Travail personnel par disciplines

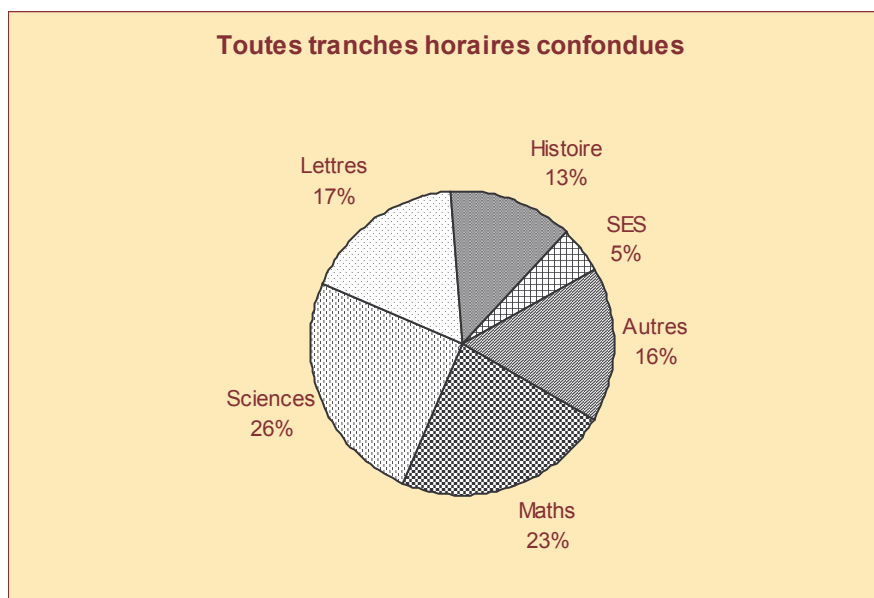


Lorsque les élèves viennent au CDI pour leur travail personnel (faire leurs devoirs, apprendre leurs leçons...)

- ◆ c'est pour moitié en maths et sciences
- ◆ pour 1/3, en lettres et histoire-géographie

La rubrique *Autres* regroupe les langues, la philosophie, les arts plastiques et les arts dramatiques (précisions apportées par les élèves lors de leur réponse).

Recherche documentaire par disciplines

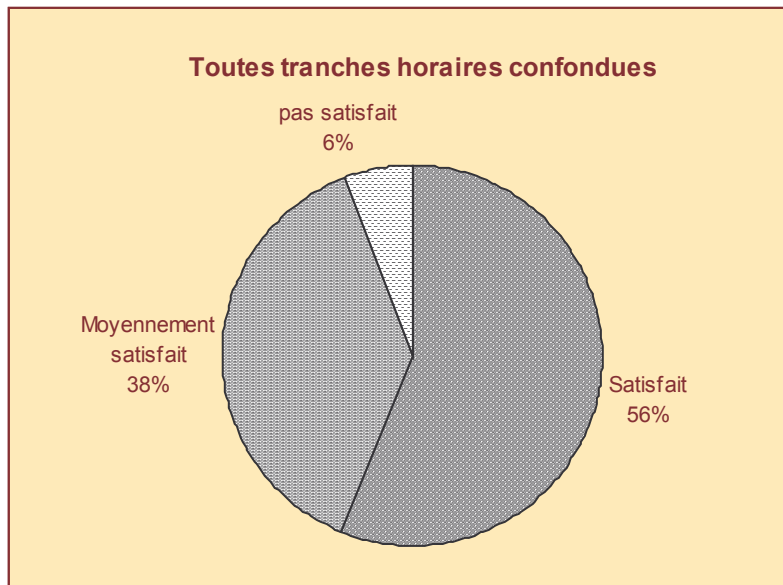


Lorsque les élèves effectuent des recherches documentaires, la part des disciplines scientifiques se réduit considérablement.

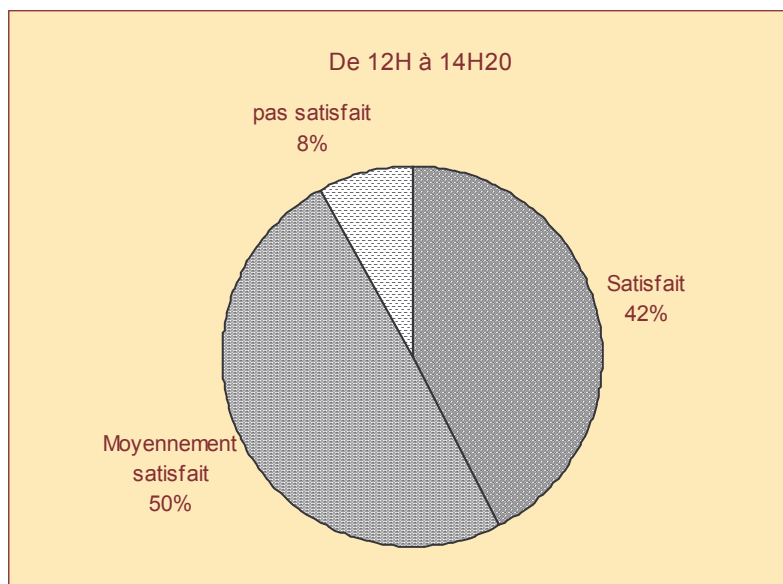
L'opinion exprimée par les élèves

Réponse à la question :

"Votre avis sur l'accueil et les outils mis à votre disposition"

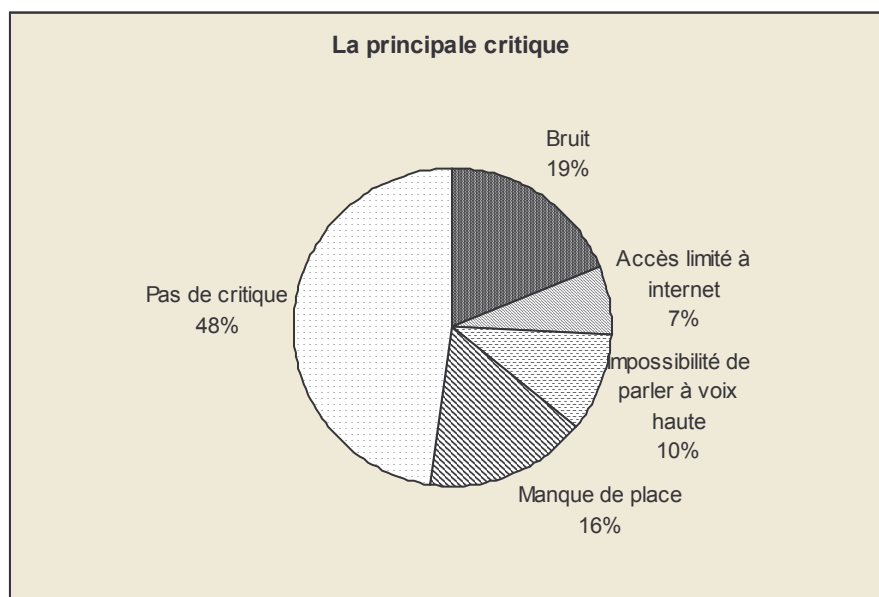


L'opinion des élèves est très différente selon la tranche horaire de leur fréquentation. Cela tient bien sûr au grand nombre d'élèves présents entre midi-deux, qui rend la cohabitation difficile entre les élèves recherchant un lieu de travail calme, et ceux recherchant un lieu d'accueil, pas forcément pour travailler, en tout cas non soumis à l'exigence de silence. L'étude des réponses à la question ouverte explicite cette opinion.



La principale critique

(réponse à la question ouverte : "Votre principale critique")



Près de la moitié des élèves n'ont pas trouvé de critiques à formuler.

Pour les critiques formulées, elles se sont concentrées sur des éléments récurrents (bruit, manque de places... voir graphique ci-dessus) ce qui a permis un traitement chiffré.

Pour ce qui serait d'une analyse plus fine, elle n'est pas aisée. Les élèves se plaignent du bruit des élèves qui parlent à voix haute mais aussi des documentalistes qui doivent sans arrêt demander le silence, non sans exaspération à certaines heures...

De même, "plus de place" doit tantôt être compris comme plus de places aux tables de travail, tantôt plus de postes informatiques accessibles...

Certaines réponses étaient par contre très explicites sur la situation : *"Trop de bruit entre midi et 2 ; il devrait y avoir une deuxième étude (sic) ou un grand "bocal" pour les gens qui ne veulent pas vraiment travailler ; pas au CDI !"*

Si l'on croise la réponse à l'avant dernière question (l'avis) et à la dernière (la critique), on obtient⁵ :

- * ceux qui ont un avis positif :
 - 14% se plaignent du bruit
 - 3% du manque d'accès à internet⁶
 - 15% du manque de place

⁵ Le total ne fait pas 100 car il y avait d'autres critiques ou pas de critiques...

⁶ A noter que pour accéder aux deux postes connectés, les élèves doivent formuler un objectif de recherche qu'ils notent sur un cahier avec leur nom, éventuellement le professeur qui a demandé la recherche... Si l'accès n'est pas "libre", on fait plus appel à l'autocensure qu'à un contrôle véritable de ce que les élèves consultent. Cela ne gêne pas les élèves qui effectuent des recherches documentaires, mais ceux qui, concevant le CDI comme un lieu de détente, veulent "surfer" sur le net...

- * ceux qui sont moyennement satisfaits - 31% se plaignent du bruit
 - 23% du manque de place
 - 9% du manque d'accès à internet
- * ceux qui ont un avis négatif :
 - 61% se plaignent du bruit
 - 34% du manque d'accès à internet
 - 19% du manque de place

Les autres critiques

Il y en a très peu (7% des questionnaires remis) : elles vont (une occurrence à chaque fois), de "trop de livres" à "pas assez de livres" et ne sont pas très significatives.

A noter que **très peu d'élèves** (moins de 2%) **demandent l'ouverture du CDI le mercredi après-midi et encore moins (0.7%) une ouverture plus tardive le soir !**

COCHEZ LA CASE CONCERNEE

→ Notez la tranche **HORAIRE** pendant laquelle vous êtes restés

8H-9H05	<input type="checkbox"/>	13H-13H25	<input type="checkbox"/>
9H05-10H	<input type="checkbox"/>	13H25-14H20	<input type="checkbox"/>
10H-10H10	<input type="checkbox"/>	14H20-15H15	<input type="checkbox"/>
10H10-11H	<input type="checkbox"/>	15H15-16H20	<input type="checkbox"/>
11H-12H	<input type="checkbox"/>	16H20-17H15	<input type="checkbox"/>
12H-12H30	<input type="checkbox"/>	17H15-...	<input type="checkbox"/>
12H30-13H	<input type="checkbox"/>	AUTRE.....	

VOUS VENEZ POUR :

→ faire votre travail personnel OUI NON

-> Dans quelles disciplines

Maths sciences lettres histoire-géo SES
autres

→ Effectuer une recherche documentaire OUI NON

-> à titre personnel OUI NON

-> demandée par un professeur OUI NON

-> Dans quelles disciplines

Maths sciences lettres histoire-géo SES
autres

-> *Vous avez utilisé*

*un manuel *des usuels *des revues *BCDI

*1 cédérom *l'encyclopaedia universalis *internet

→ Lire la presse OUI NON

Votre avis sur l'accueil et les outils mis à votre disposition

Satisfait moyennement satisfait pas satisfait

Votre principale critique :

MERCI DE VOTRE PARTICIPATION.....