



# ■ CDI

■ Bilan 2008-2009 & ■ Projet 2009-2010

Des professeurs documentalistes du lycée Valin



# Sommaire

---

- Présentation
- Les prêts
- L'évolution qualitative du fonds
- L'enrichissement du fonds documentaire
- Les acquisitions et le budget
- La formation des élèves
- Projet CDI 2009-2010

# Le CDI en 2008-2009

- Deux professeurs documentalistes, un assistant d'éducation à temps partiel
- Le CDI : 550 m<sup>2</sup>
- 150 places
- 15 ordinateurs élèves (dont 9 avec internet) ; 4 hors d'usage
- ouvert de 8H à 17H30

## ■ Budget\* :

■ Budget propre du CDI en 2008-2009 :	<b>4457€</b> (4264€ en 2007-2008)
■ Participation des disciplines en 2008-2009 :	<b>4058€</b> (4610€ en 2007-2008)
■ Participation du FSE en 2008-2009 :	<b>1795€</b> (1602€ en 2007-2008)
<u>soit un total de</u>	<b>10 310€</b> (10 463 € en 2007-2008)

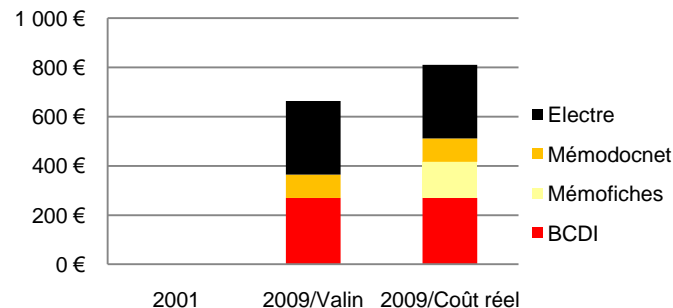
montant des dépenses

consacrées au C.D.I. par élève : 7.37 €

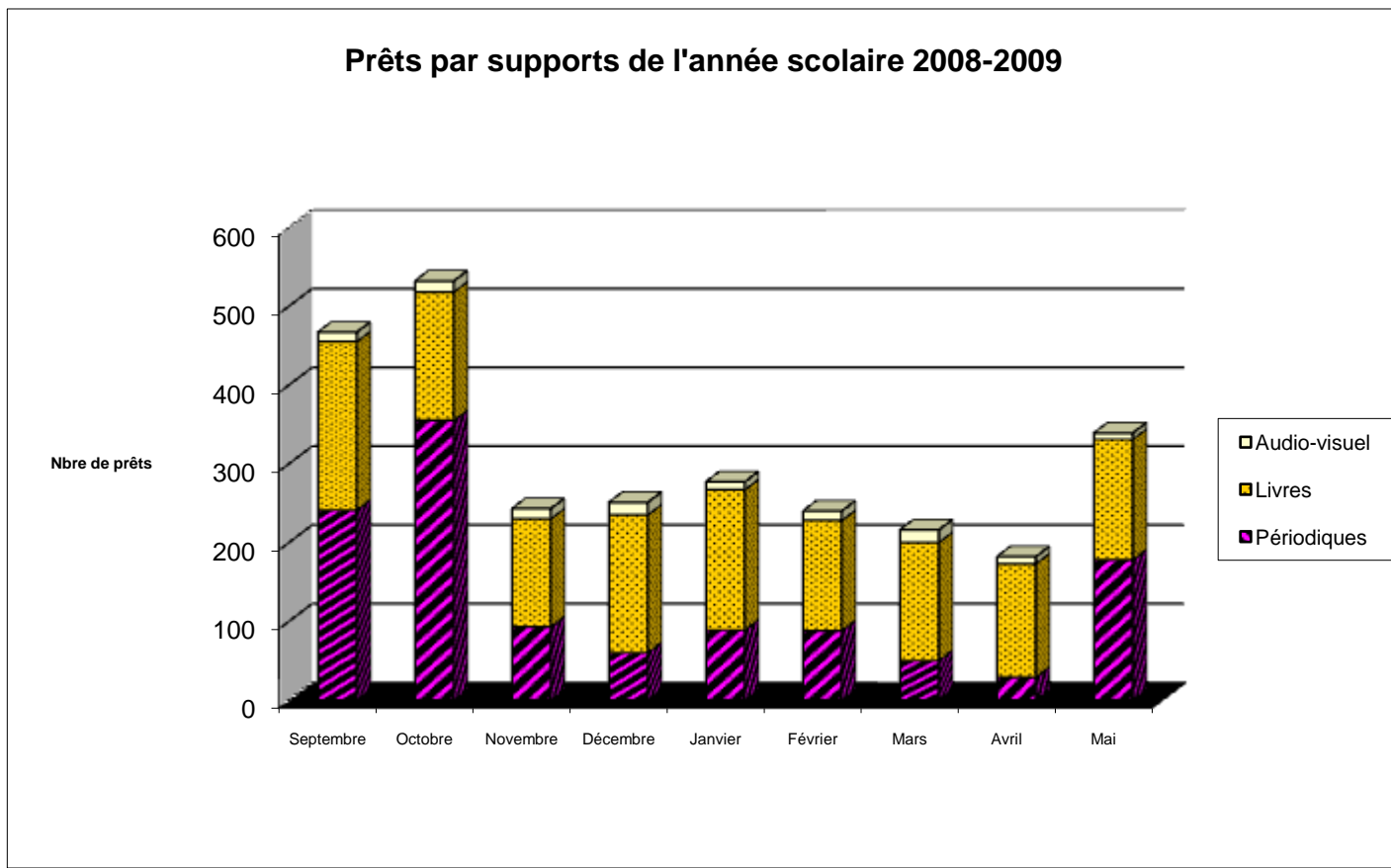
(8.77€ /élève en 2005-2006, 7.46 € en 2006-2007)

\* Consacré aux ressources et outils documentaires

Evolution du coût des outils documentaires

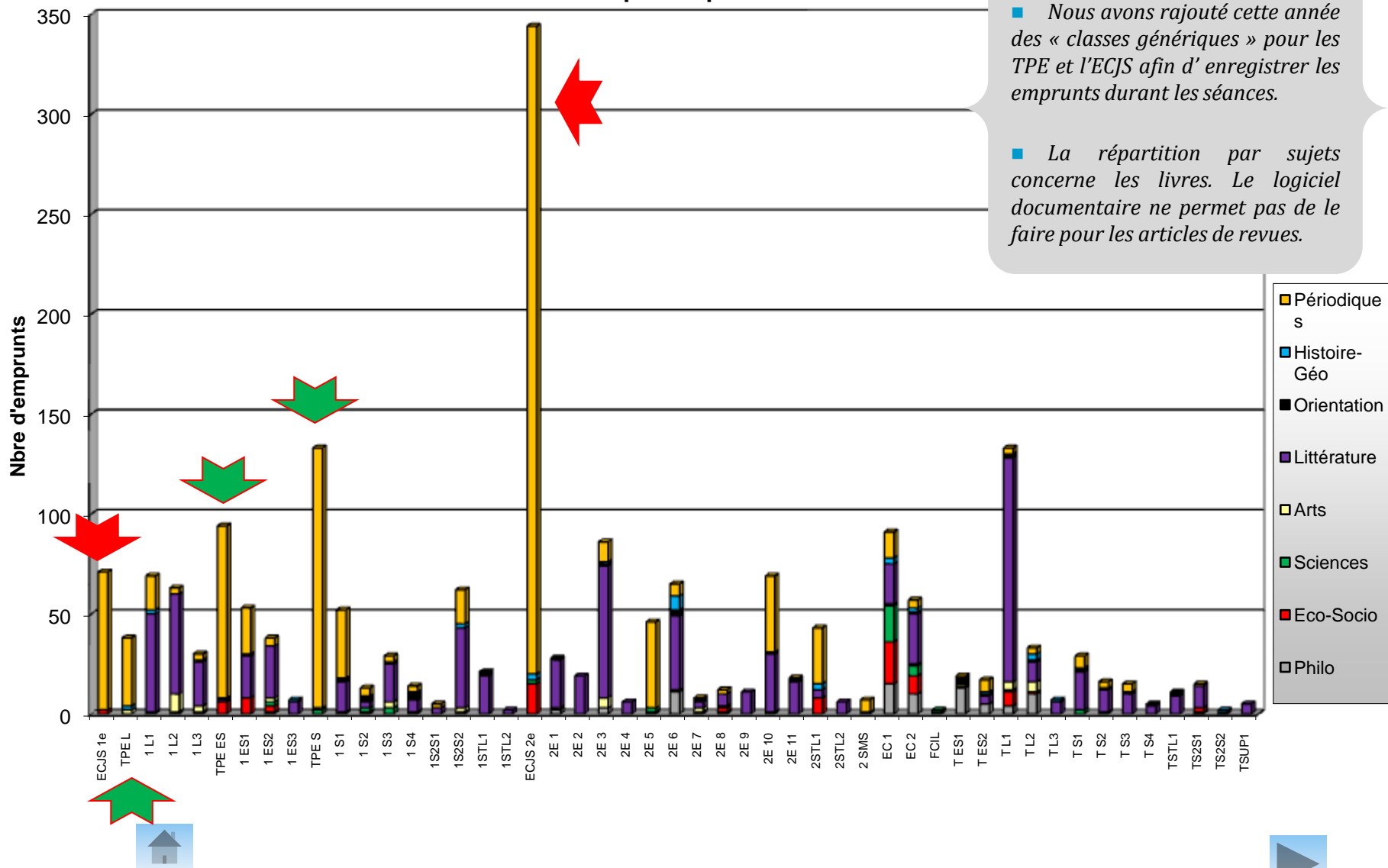


# Les prêts au cours de l'année



# Les emprunts des élèves

Nature des emprunts par classes 2008-2009

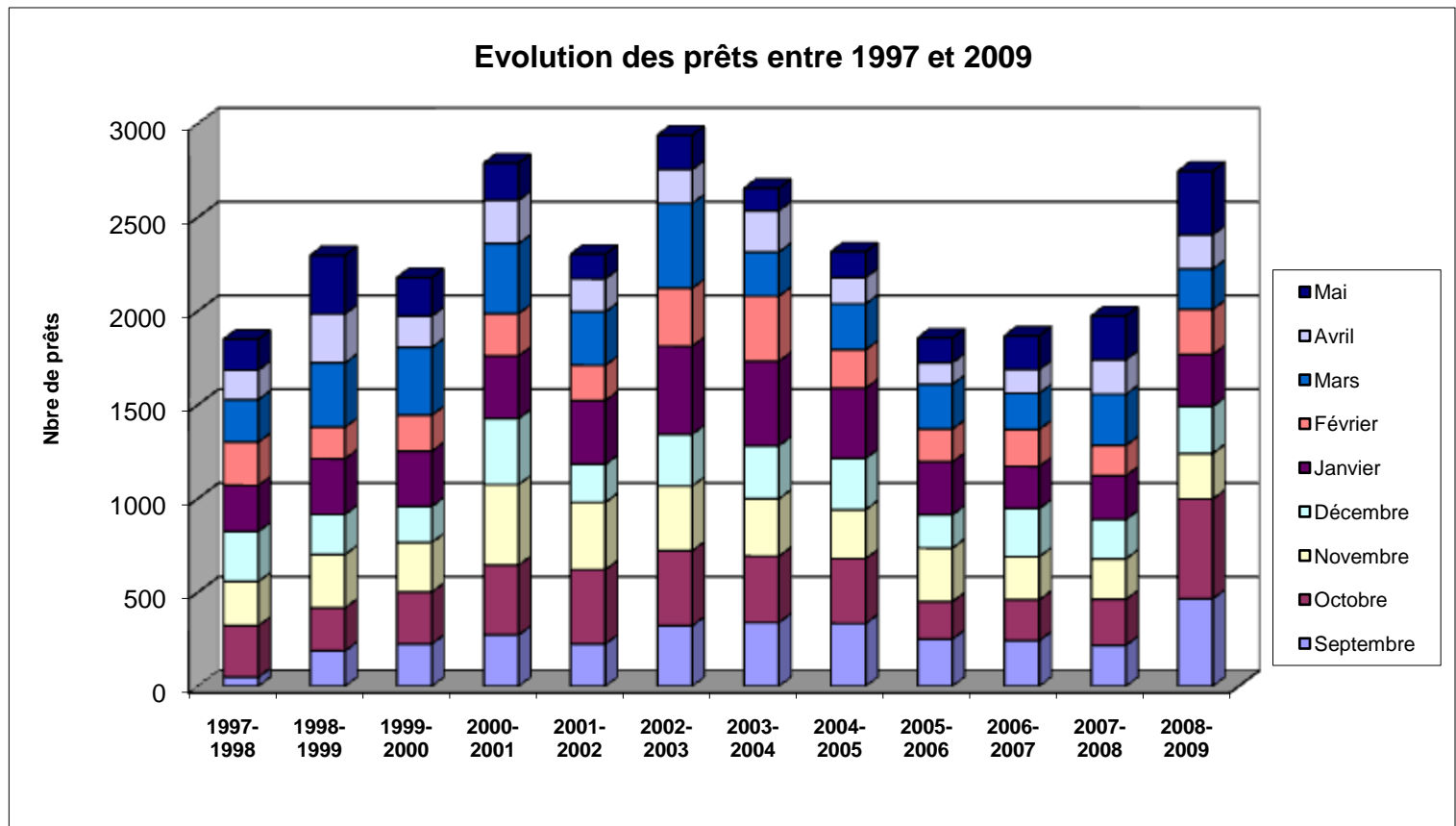


■ Nous avons rajouté cette année des « classes génériques » pour les TPE et l'ECJS afin d'enregistrer les emprunts durant les séances.

■ La répartition par sujets concerne les livres. Le logiciel documentaire ne permet pas de faire pour les articles de revues.

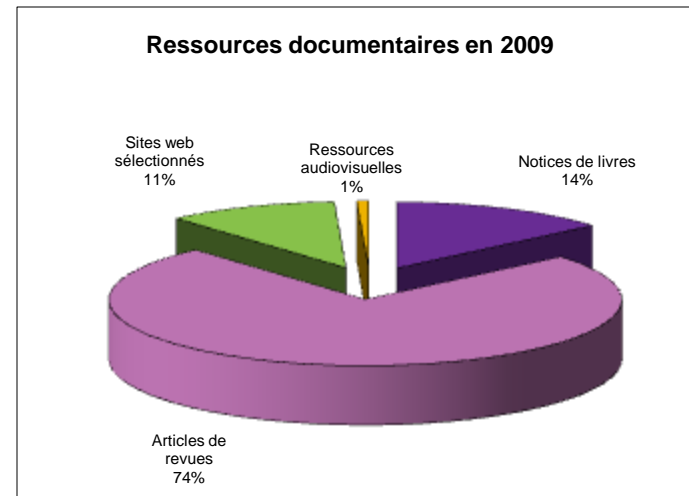
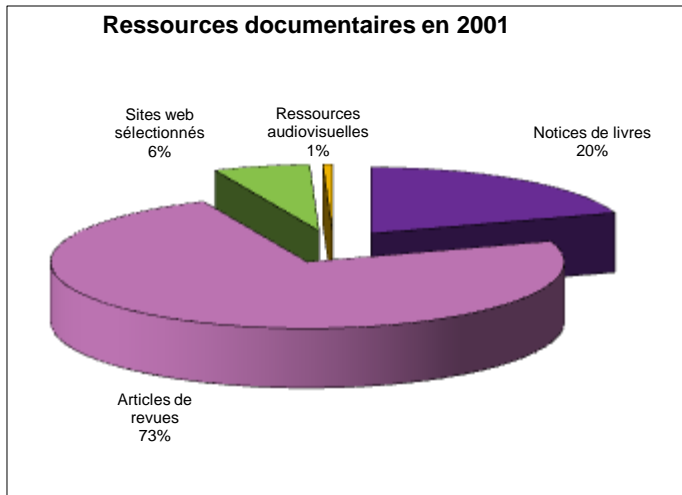


# Evolution des prêts sur 12 ans

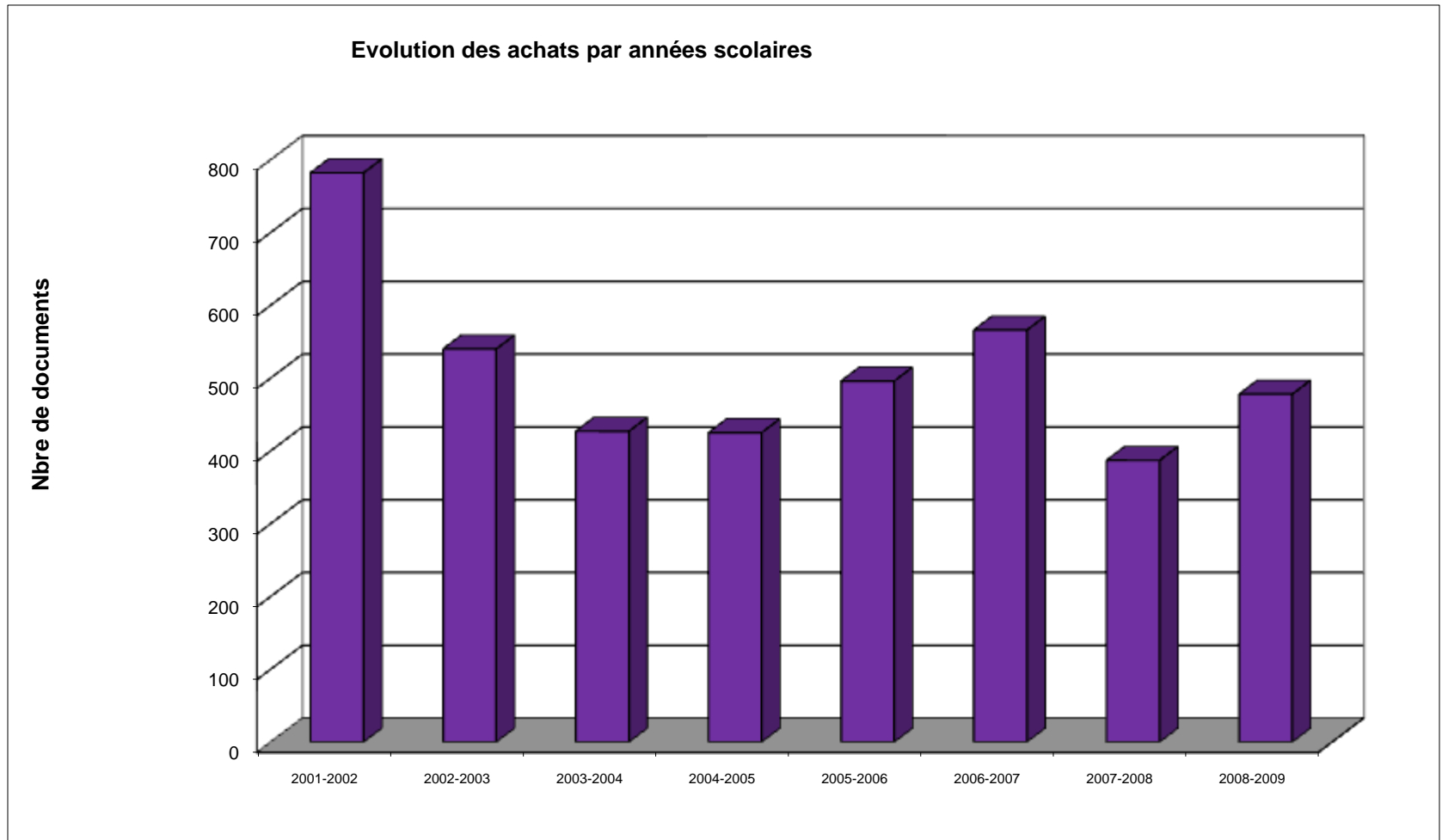


# Le CDI en 2008-2009

## ■ Evolution du fonds :

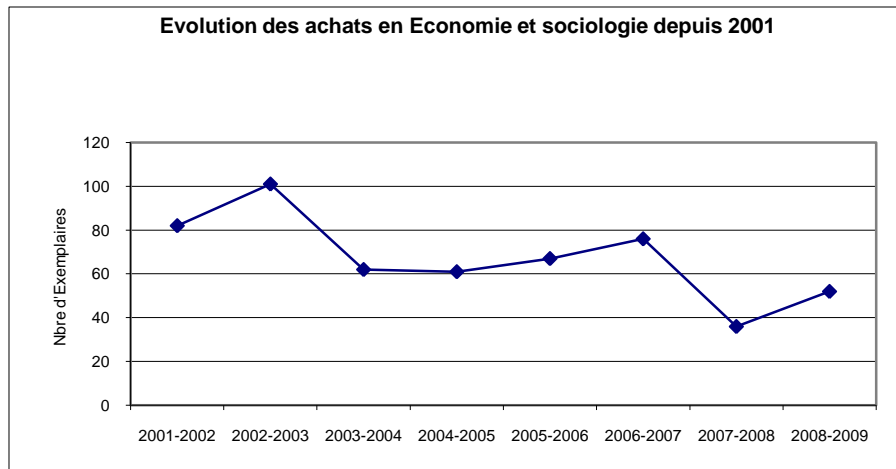


# Evolution des achats

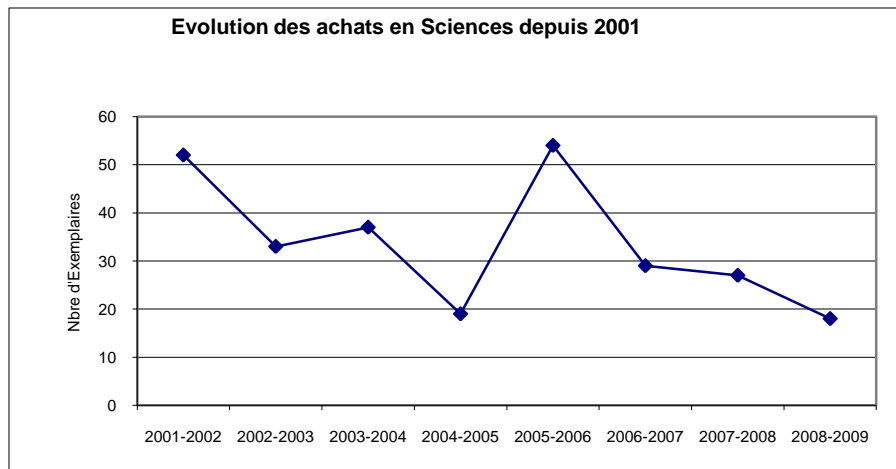




# ...par disciplines



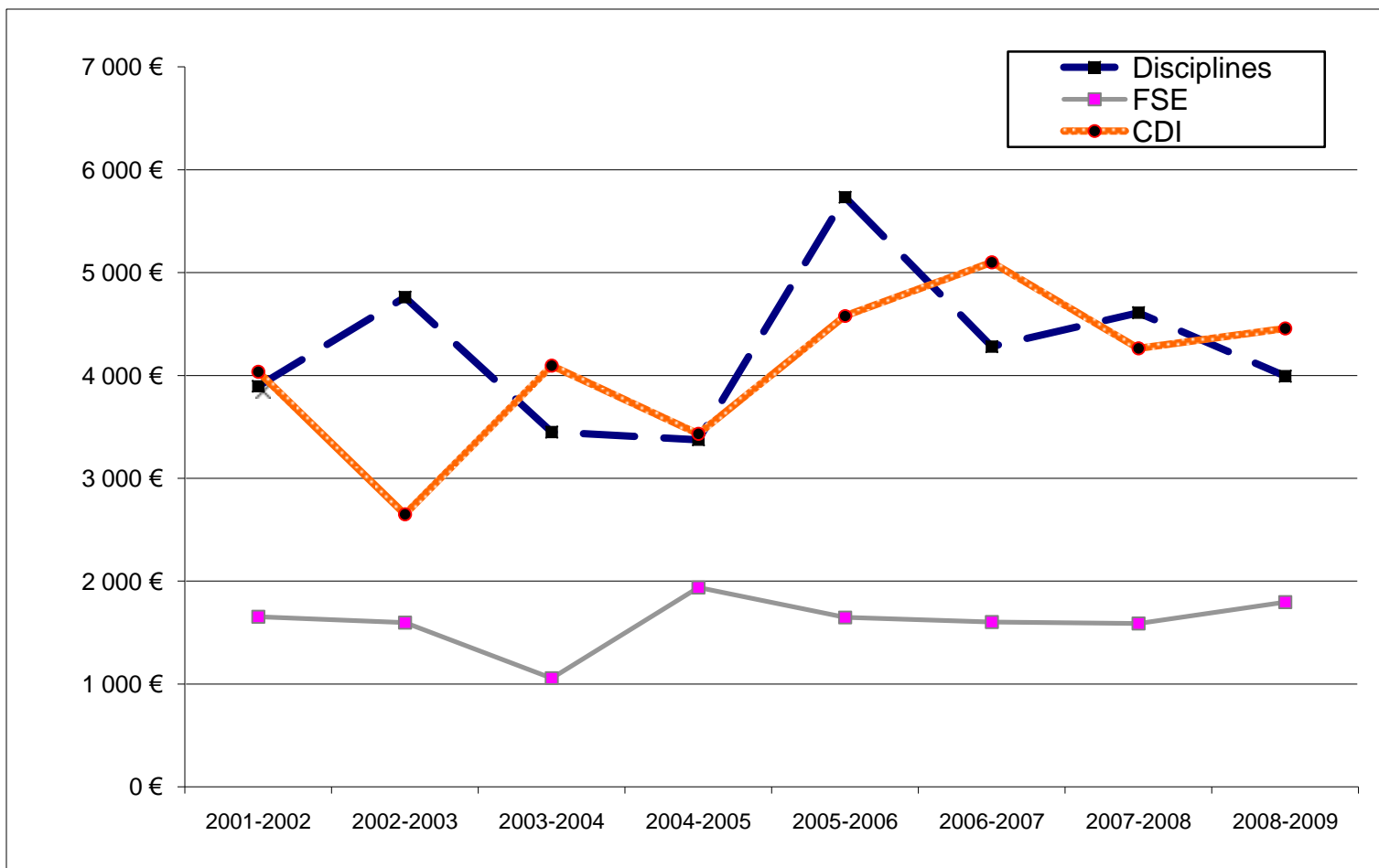
■ Après la baisse sensible de l'année passée, nous avons sollicité la collaboration des collègues professeurs de SES afin de réactualiser le fonds.



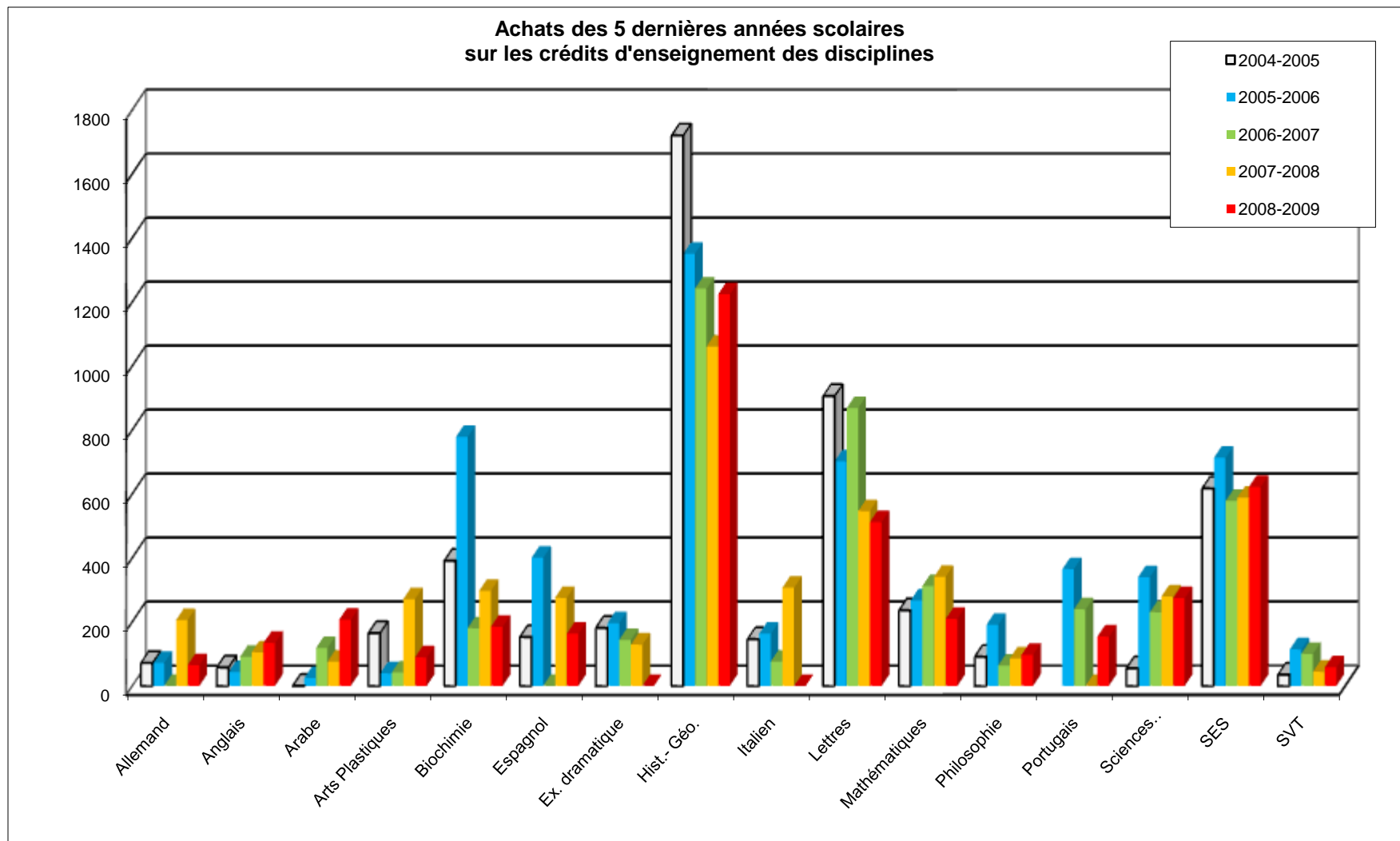
■ Ce fléchissement que nous observons depuis va nous inciter à renouveler la mobilisation des collègues scientifiques.



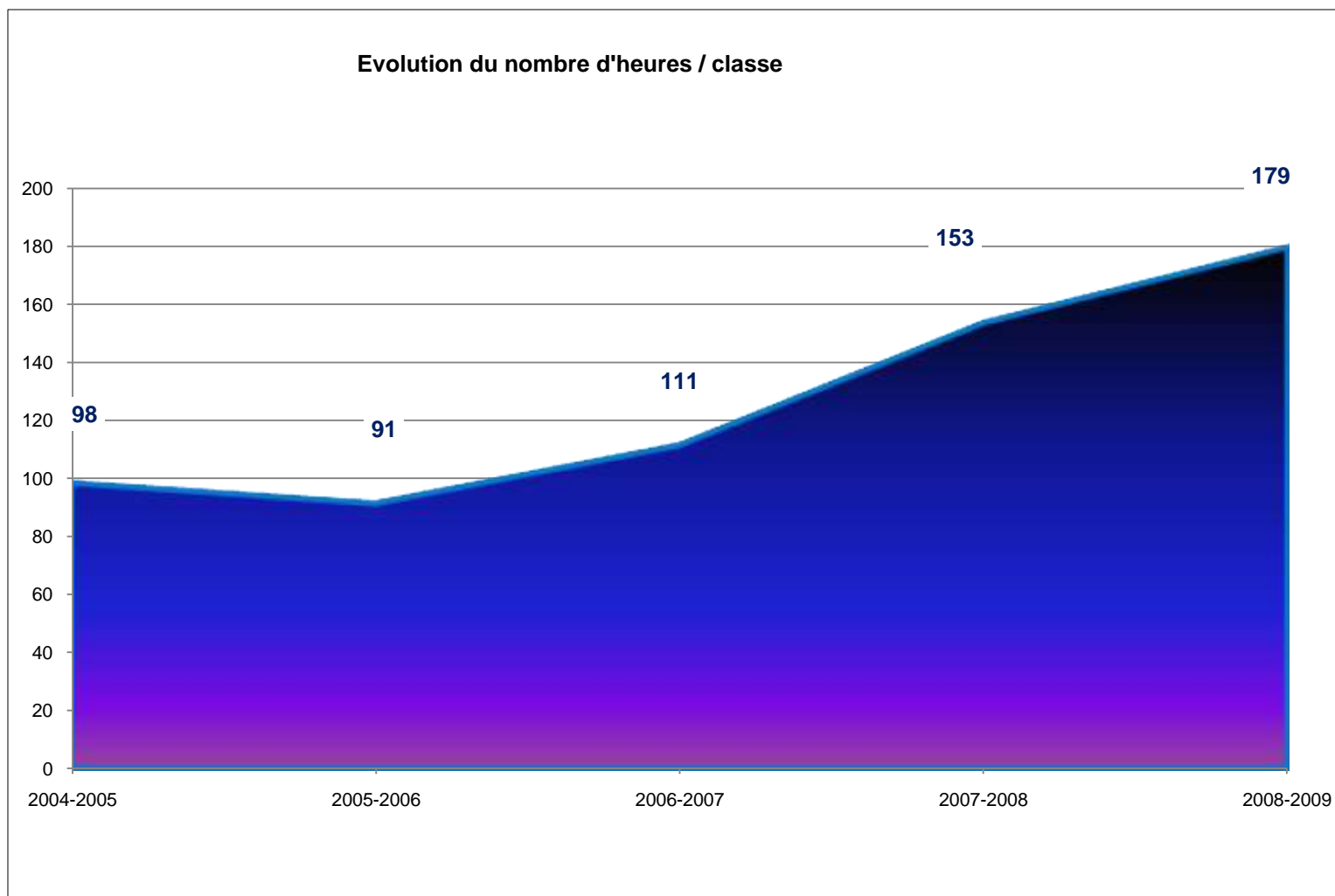
# Par qui est-il financé ?



# Le Fonds constitué grâce aux professeurs

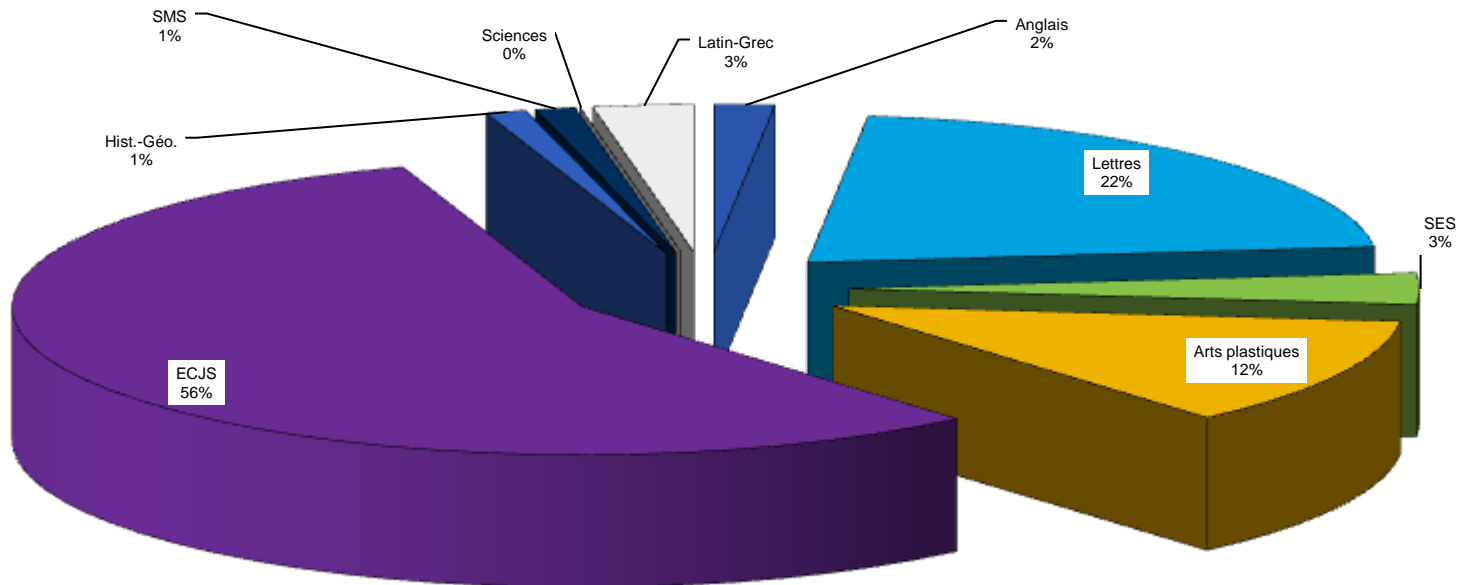


# Formation au CDI



# Formation au CDI

Classes accueillies par discipline en 2008-2009



# PROJET D'ACTION

## 2009-2010 dans le cadre du PROJET D'ÉTABLISSEMENT

---

### ■ **Axe 1** Favoriser la réussite scolaire de tous les élèves et faire évoluer les pratiques pédagogiques

- Mise à disposition de ressources
- Formation des élèves

### ■ **Axe 2** Aider à l'orientation des élèves

- Information sur l'orientation

### ■ **Axe 3** Favoriser l'accès de tous aux arts et à la culture artistique, littéraire et scientifique

- partenaire des projets collectifs



Moyens

