

CONSTRUIRE SON IDENTITE  
SORTIR DU RANG ?



1



2



3



4

Observez ces photogrammes. Que veut montrer la réalisatrice sur l'attitude de Wadja, sur son comportement (comparez avec les autres élèves) ; que pensez-vous de l'échelle de plan et des couleurs ?

Photogrammes 1 et 4. ....  
.....  
.....

Photogrammes 2 et 3 : pourquoi fonctionnent-ils ensemble ? Comment appelle-t-on cette succession ? .....

Etudiez toutes les oppositions entre les deux photogrammes (échelle, effet produit, couleurs...). Que signifie symboliquement chacun des photogrammes ?  
.....  
.....  
.....

Commentez ces deux plans. En quoi insistent-ils sur l'exclusion de Wadja par rapport au groupe :



Photogramme 1 : .....

Photogramme 2 : .....

Commentez ce plan. (Ne pas oublier de nommer l'angle) Quelle interprétation peut-on lui donner ?



### QUEL MODELE SUIVRE ?

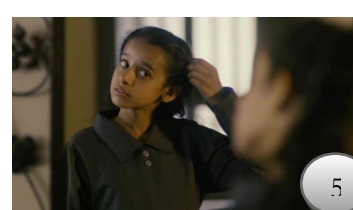
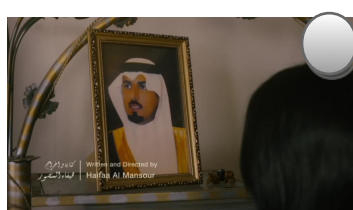
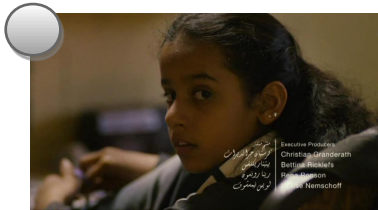


Décrivez la chambre de Wadjda. Quelles sont ses activités ?



Quel sens donnez-vous au mot danger écrit sur le mur en arabe ? Et le mot « cross » ?

### Se positionner par rapport au modèle maternel. Que nous disent ces photogrammes ?



Commentez ces photogrammes. Montrez que la réalisatrice veut montrer que les personnages sont dans des espaces contraints :

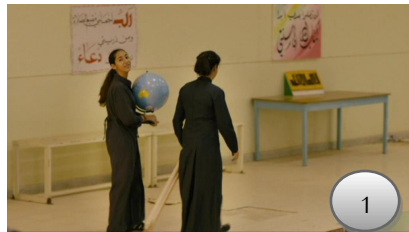


.....

.....

.....

### APRES LA PROJECTION, RACONTEZ...



Photogramme 1 : le début du film



Photogramme 2 : .....



Photogramme 3 : .....



Photogramme 4 : .....

.....

