

David Cronenberg, *La Mouche*

Le générique

1°) La musique :

- Ecoute de la bande-son du générique sans image : en combien de moments décomposeriez-vous cette ouverture musicale ? Caractérissez l'atmosphère de chacun de ces moments.
- Avec l'image : quels noms sont mis en valeur par la partition musicale ?
- Quelle relation peut-on établir entre la montée en puissance puis la baisse d'intensité de la musique et la mise en forme de l'image ?
- La musique et la lumière : sous quelle forme retrouve-t-on ces éléments dans le laboratoire de Brundle ?

2°) L'image :

a) L'apparition du titre :

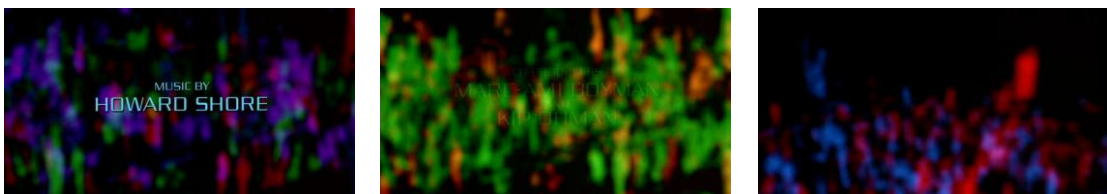
- Décrivez l'évolution de l'image dans cette apparition du titre et notre changement de regard.



- Quel changement s'opère à ce moment-ci ? Opposez cette image aux trois précédentes.

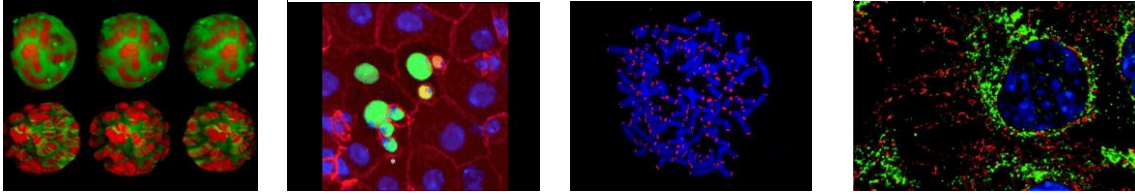


b) Deuxième partie :



- Peut-on identifier ce qui est représenté ici ?

- A quel genre d'images peut-on penser ?
- Quels points communs voyez-vous avec les images suivantes ?

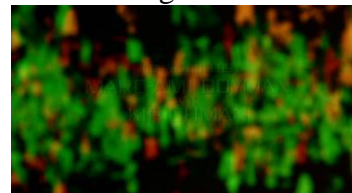


c) Fin du générique :

- Comment s'effectue la transition avec la première scène du récit ?
- Quel rapport y a-t-il entre cette image et les précédentes ?



- Dressez une liste de tout ce qui oppose ces deux images :



Conclusion : en quoi peut-on dire que Cronenberg a essayé de perturber notre regard sur la réalité dans ce générique ?