



Bases pour TD et TP

publié le 12/07/2007 - mis à jour le 23/04/2013

Descriptif :

Modélisation sous Solidworks des supports techniques pour TD et TP à télécharger... (ancienne présentation du site, avant 2008)

Sommaire :

- Appareil à battre les colets
- Arrêt coup de poing
- Agitateur
- Arroseur carré
- Extracteur
- Etau à serrage rapide
- Meuleuse à main
- Mécanisme de toit escamotable de la 206 CC
- Lève barrière automatique SINUSMATIC
- Pied d'appareil photo
- Pompe à palettes
- Poulie de renvoi
- Pressostat
- Soufflant air chaud
- Support de perceuse à levier
- Treuil à main
- Vérin Climax
- Vérin CNOMO PX40

● Appareil à battre les colets



LP Pierre André Chabanne - Chasseneuil- année 2002 - 8 assemblages et 9 pièces - Archive auto-extractible



1,69 Mo

● Arrêt coup de poing



LP Léonce Vieljeux - La Rochelle - année 2002 - 4 assemblages et 17 pièces - Archive auto-extractible



1,6 Mo

● Agitateur

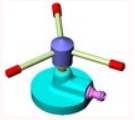


LP Pierre André Chabanne - Chasseneuil - année 2001 - 6 assemblage et 37 pièces -
Archive auto-extractible



15,22
Mo

● Arroseur carré



LP Léonce Vieljeux - La Rochelle - année 2002 - 1 assemblage 2 mises en plan et 14 pièces -
Archive auto-extractible



3,9 Mo

● Extracteur

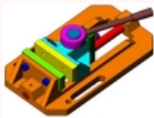


LP Léonce Vieljeux - La Rochelle - année 2002 - 1 assemblage 2 mises en plan et 14 pièces -
Archive auto-extractible



4,32 Mo

● Etau à serrage rapide

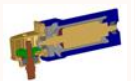


LP Jean Caillaud - Ruelle - année 2004 - 1 assemblage et 14 pièces - Archive auto-
extractible



2,16 Mo

● Meuleuse à main



LP Edouard Branly - Chatellerault - année 2006 - 8 assemblages, 30 pièces et 7 mise en plan
- Archive auto-extractible



7,34 Mo

● Mécanisme de toit escamotable de la 206 CC



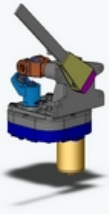
LP Jean Caillaud - Ruelle - année 2004 - 1 assemblage et 14 pièces - Archive auto-
extractible



52,8 Mo

● Lève barrière automatique SINUSMATIC





LP Jean Caillaud - Ruelle - année 2004 - 1 assemblage et 14 pièces - Archive auto-extractible



21,67 Mo

● Pied d'appareil photo

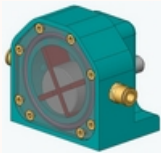


LP Jean Caillaud - Ruelle - année 2002 - 2 assemblages 10 mises en plan et 13 pièces - Archive auto-extractible



2,08 Mo

● Pompe à palettes



Clermont-Ferrand - année 2004 - 1 assemblage + 1 mise en plan + 13 pièces - Archive auto-extractible



1,12 Mo

● Poulie de renvoi



LP Jean Caillaud - Ruelle - année 2002 - 3 assemblages 3 mises en plan et 15 pièces - Archive auto-extractible



1,44 Mo

● Pressostat

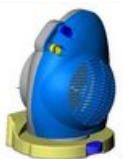


LP Emile Combes - Pons - année 2004 - 8 assemblages 10 mises en plan et 34 pièces - Archive auto-extractible



9,2 Mo

● Soufflant air chaud

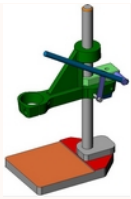


- année 2004 - 23 assemblages 1 mise en plan et 86 pièces - Archive Auto-extractible



50,37 Mo

● Support de perceuse à levier

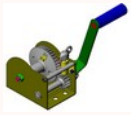


LP Edouard Branly - Chatellerault - année 2004 - 1 assemblage, 10 pièces sous Solidworks - Archive auto-extractible



0,82 Mo

● Treuil à main



LP Les Grippeaux - Parthenay - année 1999 - 3 assemblages 1 mise en plan et 26 pièces - Archive auto-extractible



10,4 Mo

● Vérin Climax



* LP Pierre André Chabanne - Chasseneuil - année 2002 - 4 assemblages 2 mises en plan et 32 pièces - Archive auto-extractible

* Images et animations - Archive auto-extractible



12,74 Mo



9,82 Mo

● Vérin CNOMO PX40



LP Marcel Dassault - Rochefort - année 2004 - 4 assemblages, 23 pièces et 4 mises en plan sous Solidworks et 1 nomenclature sous Excel - Archive auto-extractible



3,89 Mo