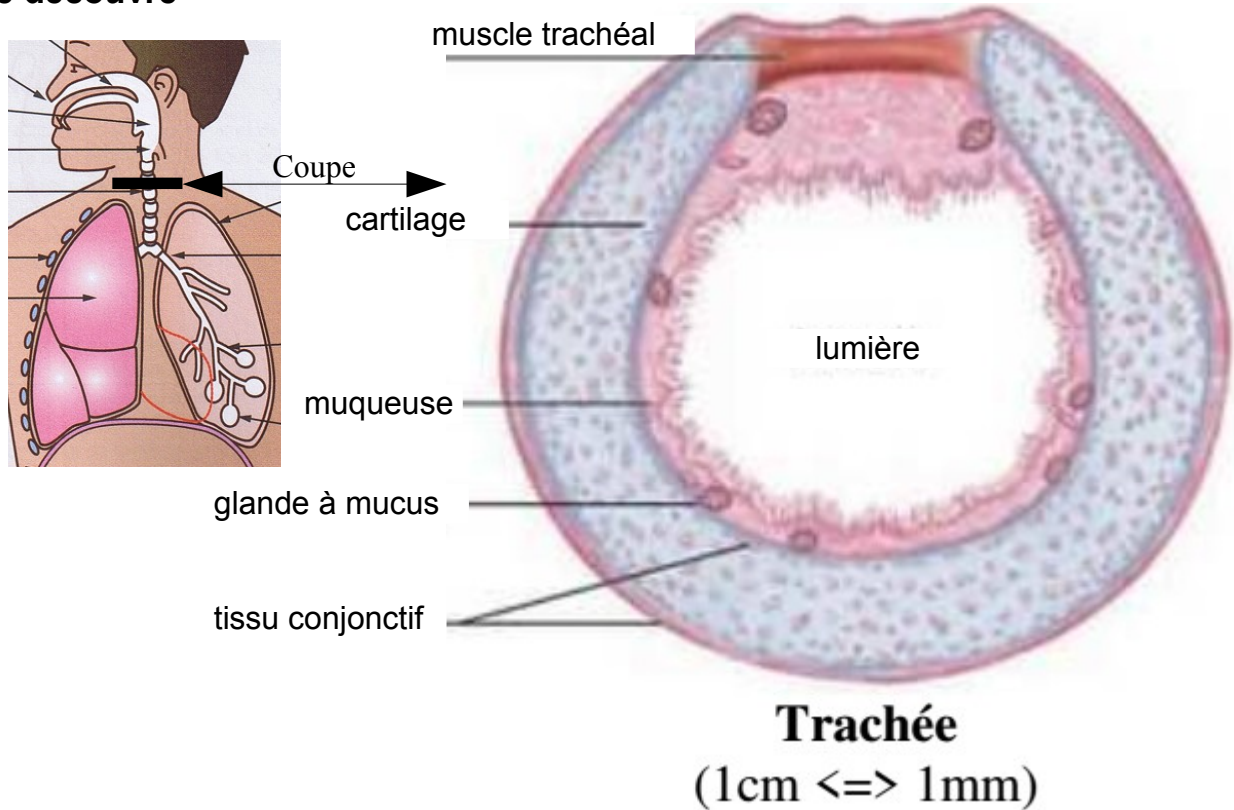


Histologie des voies respiratoires

Activité 1 : histologie de la trachée

Je découvre



Description :

La lumière de la trachée laisse passer l'air dans les deux sens : l'air inspiré qui va vers les poumons et l'air expiré qui sort des poumons.

- Un **anneau de cartilage** placé presque tout autour donne une bonne **rigidité** à la paroi pour faire en sorte que l'air puisse toujours passer.
- Des **glandes** sécrètent un **mucus** visqueux et épais qui est déversé dans la lumière.
- La **muqueuse** est constituée de cellules jointives et **ciliées**.

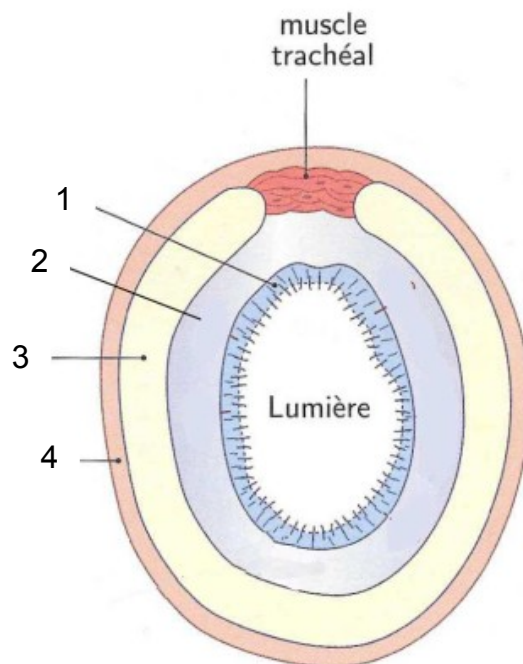
Je m'entraîne

Q1. Expliquer le rôle du mucus

Q2. Expliquer le rôle des cellules ciliées

Le schéma ci dessous présente une coupe de trachée,

Q3. Retrouver les légendes correspondants aux numéros 1 à 4.



...Et je note le cours

Télécharger la correction de l'activité 1 histologie de la trachée

Sur votre feuille de cours, à la suite du « 1) anatomie de l'appareil respiratoire », noter :

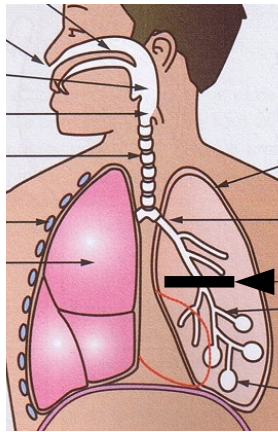
2) Histologie des voies respiratoires

2.1) la trachée

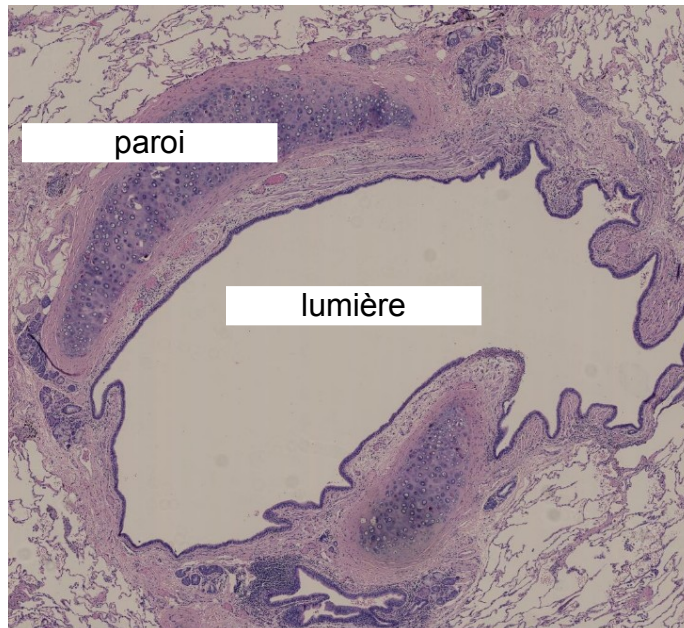
reproduire le schéma de la trachée (partie « je m'entraîne ») avec les légendes et les explications correctes.

Activité 2 : histologie des bronches

Je découvre



Coupe



[cliquer sur l'image pour observer la bronche au microscope](#)

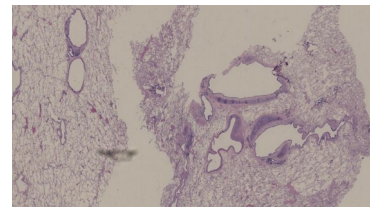
A faire : visionner la vidéo en cliquant sur le lien et noter au brouillon :

- les noms structures présentées
- le rôle des structures

Je découvre + + + (attention : défi réservé aux esprits très curieux)

Saurez-vous retrouver la bronche présentée dans la vidéo ? Y-a-t-il d'autres bronches sur l'image.

[Cliquez sur le lien pour accéder à la lame de microscope interactive :](#)



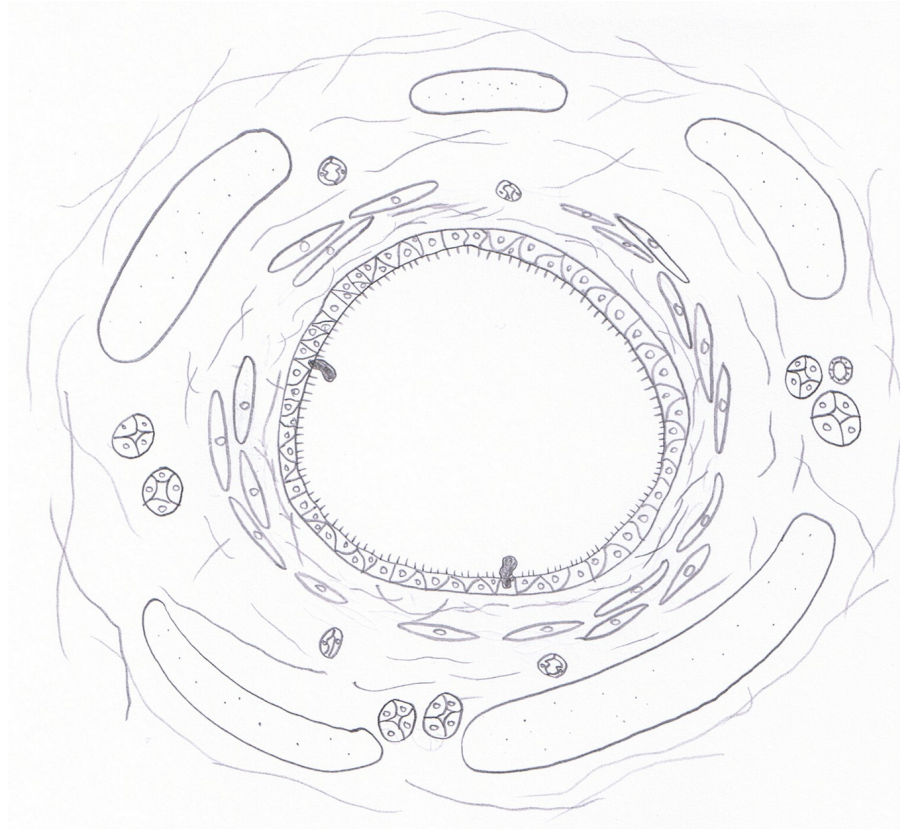
Parcourir la lame (droite gauche) en zoomant et dezoomant pour :

- Retrouver la bronche présentée dans la vidéo. Retrouver tous les éléments qui la constituent.
- Trouver d'autres bronches. Attention à ne pas les confondre avec des vaisseaux (d'ailleurs, comment allez-vous les distinguer ?).

BON COURAGE !

Je m'entraîne

Q1. Recopier ce schéma sur une feuille et placer des légendes en retrouvant les éléments dans la vidéo



...Et je note le cours

2.2) les bronches

Il s'agit du schéma de la bronche avec les légendes correctement placées.