



# CHAAP du collège Michelle Pallet, Angoulême : Fragments archéologiques

publié le 04/05/2026

## CHAAP du collège Michelle Pallet, Angoulême : Fragments archéologiques

### Descriptif :

Classes de 6CHAAP, Réalisation d'objets archéologiques futuristes et/ou imaginaires et visite de la section archéologique du Musée d'Angoulême

Cette année encore, les élèves de 6CHAAP ont découverts l'archéologie et ont visité le musée d'Angoulême avec ce sujet appelé fragments archéologiques.

### Consignes

Vous êtes un archéologue de l'an 5682 et vous arrivez sur cette planète abandonnée. En l'explorant, vous trouvez au sol un fragment d'objet. À partir de ce fragment, imaginez et inventez l'histoire et la fonction de cet objet. Puis vous créez et reconstituerez cet objet avant de lui fabriquer un cartel complet.



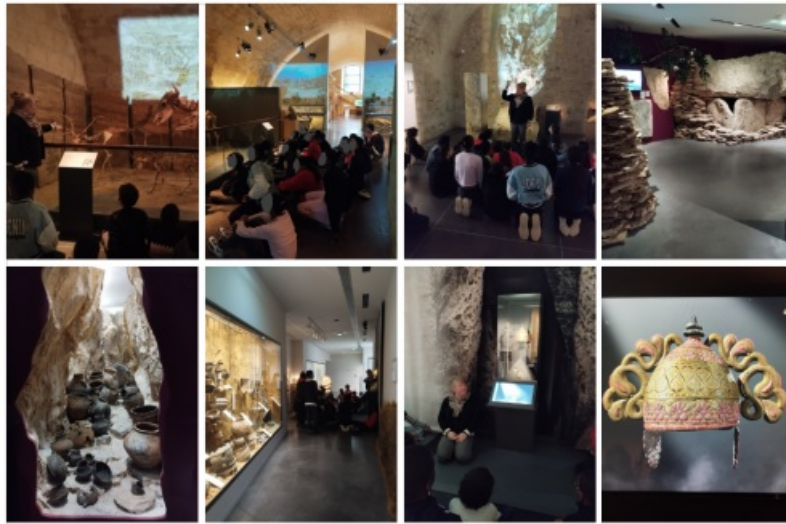
Travaux des élèves

### Déroulement de la séquence

Je mets à disposition des élèves de vieux objets récupérés, cassés, rouillés, abîmés et peu identifiables. Chacun doit en choisir un pour réaliser son travail. Je les invite à questionner la nature, les matériaux et la matérialité de leur fragment afin de les amener à une réalisation finale homogène.

Productions des élèves sur le fragment archéologique

Le cartel est réalisé après une présentation et une analyse collective du cartel et de son contenu.



Visite de la section archéologique du musée d'Angoulême

La séquence se termine sur la visite de la section archéologique du [Musée d'Angoulême](#).