



# Programme limitatif CRPE : épreuve d'application - domaine Arts

publié le 27/08/2025

## Descriptif :

Programme limitatif de l'épreuve d'application - dominante arts du CRPE

## Programme de l'épreuve écrite d'application - Domaine arts

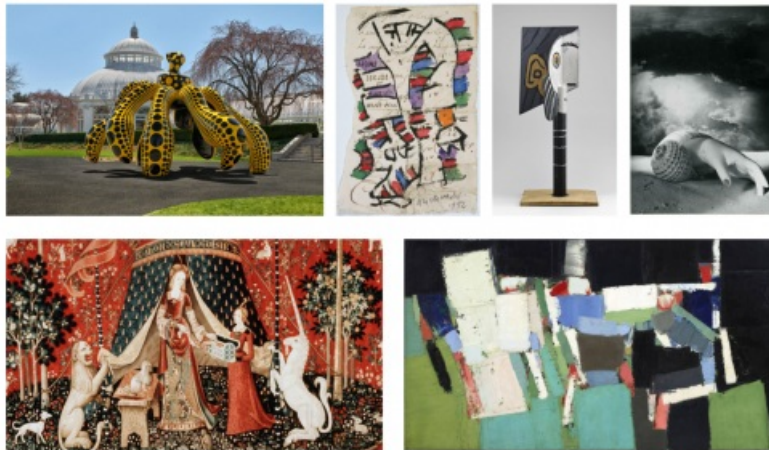
Les informations présentes dans cet article sont relatives au **concours de recrutement bac+5**

L'épreuve écrite d'application du CRPE porte sur les programmes nationaux des enseignements artistiques du cycle 1 au cycle 3 :

- Univers sonores, Arts du visuel au cycle 1,
- Arts plastiques et éducation musicale aux cycles 2 et 3,
- Histoire des arts au cycle 3.

Elle porte en outre sur un corpus d'œuvres qui évolue tous les deux ans.

Le corpus ci-dessous est au programme à partir de la session 2026 de l'épreuve pour la partie arts plastiques.



De gauche à droite, de haut en bas :

- Yayoi Kusama (1929 - ), Dancing Pumpkin, 2020 Bronze and urethane paint, 193 x 306 x 293 inches (490.2 x 777.2 x 744.2 cm) Installation view, KUSAMA : COSMIC NATURE, New York Botanical Garden, Bronx, New York, 2021
- Pierre Alechinsky (1927 - ), Sorti de la poche, 1992, encre de Chine et aquarelle sur vergé du XVIIe siècle (pièce avec écritures et essais de plume), 19,5 x 13 cm, Paris, centre Georges Pompidou.
- Pablo Picasso (1881-1973), Tête de femme, 1957, bois peint, H. : 78,5 cm ; L. : 34 cm ; P. : 36 cm. Paris, Musée Picasso. \*HDA (caractéristiques d'un langage formel).
- Dora Maar, Sans titre [Main-coquillage], vers 1934, négatif gélatino-argentique sur support souple, 23,4 x 17,5 cm, © Centre Pompidou, MNAM-CCI, Dist. RMN-Grand Palais / image Centre Pompidou, MNAM-CCI© ADAGP, Paris.
- La Dame à la licorne, Tapisserie, entre 1484 et 1500, période médiévale - Bas Moyen Âge, 311 à 377 cm H x

290 à 473 cm L, Musée de Cluny, Le Monde médiéval, Paris.

- Nicolas de Staël (1913-1955), Parc des Princes, 1952, huile sur toile, 250 x 200 cm.

Pour consulter les autres œuvres au programme en éducation musicale et histoire des arts. [🔗](#) (tout en bas de la page).



**Académie  
de Poitiers**

Avertissement : ce document est la reprise au format pdf d'un article proposé sur l'espace pédagogique de l'académie de Poitiers.

Il ne peut en aucun cas être proposé au téléchargement ou à la consultation depuis un autre site.