



# Drôles de masques

publié le 16/03/2021

## Expérience de colportage d'une oeuvre de la collection du FRAC Poitou-Charentes dans les collèges de Rochefort

### Descriptif :

Expérience de colportage d'une oeuvre de la collection du FRAC Poitou-Charentes dans les collèges de Rochefort

Le Frac Poitou-Charentes a mis en place, parmi ses actions de médiations des pièces de sa collection, un dispositif participatif, impliquant les élèves-spectateurs en leur proposant une posture active face aux œuvres. Celle-ci consiste en le prêt d'une œuvre et l'invitation faite aux enseignants, élèves, de la commenter, la présenter à d'autres groupes. AU fur et à mesure, un corpus de textes, fruit des diverses médiations accompagne l'œuvre sous la forme d'un "note book". Cette expérience de la transmission permet de travailler des compétences analytiques, langagières (oral, écrit, communication), est un support à l'exercice critique, favorise l'appréhension des œuvres de manière directe, y compris bien sûr par la pratique plastique et artistique et permet aux équipes de mener un travail transversal et partagé autour d'un objet commun.

 **Présentation du dispositif** (PDF de 470.3 ko)  
Les Colporteurs du FRAC Poitou-Charentes.



Masque Cagoule "Éléphant", Bamiléké, Cameroun, 1930-1950

2001

masque, support /présentoir en métal, CD "je n'aime pas l'art contemporain/I don't like contemporary art"  
hauteur : 80 cm

acquisition 2001 | à la galerie Gabrielle Maubrie, Paris

n° inv. 001.23.1

Collection FRAC Poitou-Charentes

photo : Richard Porteau

Ernest T. Masque Cagoule "Éléphant", Bamiléké, Cameroun, 1930-1950 2001 masque, support /présentoir en métal, CD "je n'aime pas l'art contemporain/I don't like contemporary art" - hauteur : 80 cm - acquisition 2001 | à la galerie Gabrielle Maubrie, Paris - n° inv. 001.23.1 - Collection FRAC Poitou-Charentes

Une collaboration inter-établissement où les arts plastiques sont à l'initiative (à travers les professeures Marion Griffoulière, Marine Serrat et Anne Bellal) entre les collèges Pierre Loti, Lafayette et Edouard Grimaux a donc vu le jour pour développer une action commune autour d'une œuvre d'Ernest T. en appui sur le dit dispositif mais aussi sur des ressources locales (musée Hèbre) fructueusement mises à profit.

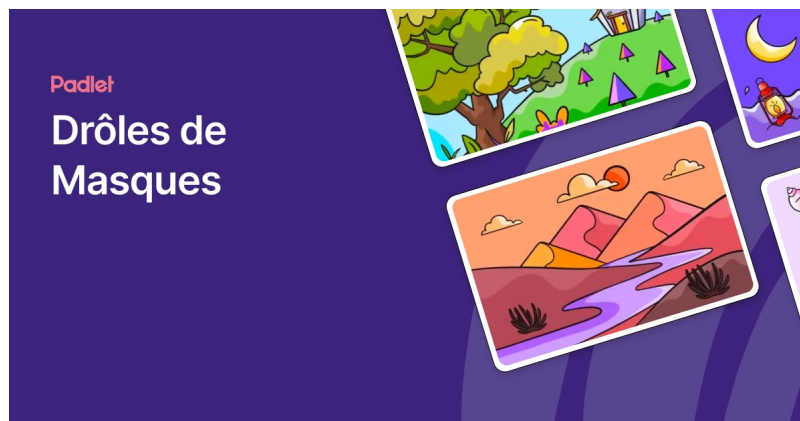


Julie Perez, Médiatrice du Frac Poitou Charente questionne les élèves de 5<sup>e</sup> dans la Salle Humbert au Collège Pierre Loti de Rochefort

Donner la parole aux élèves pour questionner notre patrimoine commun, c'est, d'une certaine manière, interroger le regard savant sur les œuvres. Ce savoir, issu d'un partage du sensible, ne peut se créer, que dans une relation d'échange, donc par définition "horizontale", dans laquelle chacun en prenant sa place (artiste, œuvre, regardeur) enrichit les faisceaux de sens et participe à la constitution d'un discours. Ces allers-retours entre le dire, le faire et le voir ne peuvent que consolider notre relation aux œuvres et la communauté des regardeurs.



Les élèves de 5<sup>e</sup> jouent "Les Colporteurs" pour une autre classe de 5<sup>e</sup> : présentation et débat



### Drôles de Masques (Padlet)

Classes de 5<sup>e</sup> des 3 Collèges de Rochefort : Pierre Loti / Edouard Grimaux / Lafayette