



**ACADÉMIE
DE POITIERS**

*Liberté
Égalité
Fraternité*



**ACADÉMIE
DE LIMOGES**

*Liberté
Égalité
Fraternité*

FORMATION DES PROFESSEURS D'ARTS PLASTIQUES

**A QUOI DOIT RESSEMBLER
UNE SALLE
D'ARTS PLASTIQUES
AU XXIème SIÈCLE ?
OU
LA CLASSE ATELIER
OU LABORATOIRE
QUI PERMET
DES SITUATIONS OUVERTES
POUR FAVORISER
L'INITIATIVE, L'AUTONOMIE
ET LE RECUIL CRITIQUE**





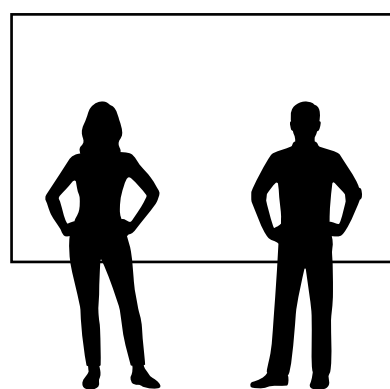
ACADÉMIE
DE POITIERS

Liberté
Égalité
Fraternité



ACADÉMIE
DE LIMOGES

Liberté
Égalité
Fraternité



Jean GEOFFROY, *En classe. travail des petits*, 1889. Huile sur toile, 145 x 220 cm, MENJS, Paris.

**INTERROGER LES REPRÉSENTATIONS
stéréotypées ou archétypales, de "ce que doit être l'Ecole".
En quoi l'imaginaire collectif peut-il constituer un frein ou un levier ?**



ACADÉMIE
DE POITIERS

Liberté
Égalité
Fraternité



ACADÉMIE
DE LIMOGES

Liberté
Égalité
Fraternité

INTERROGER LA PLACE DES USAGERS ?

« L'espace est l'expérience même de l'homme. »

Pierre FRANCASTEL, Peinture et Société, *Naissance et destruction d'un espace plastique, De la Renaissance au Cubisme*. Paris, Audin éditeur, 1951.

"Comment faire en sorte que les usagers ne soient pas contraints de trouver leur place dans des organisations préexistantes mais puissent être véritablement partie prenante de la destination, de l'organisation des lieux en fonction des projets pédagogiques ?"

Florence ROBINE in *Revue Internationale d'Éducation - Sèvres* numéro 64 - Décembre 2013, page 80



ACADÉMIE
DE POITIERS

Liberté
Égalité
Fraternité



ACADÉMIE
DE LIMOGES

Liberté
Égalité
Fraternité

LA FORME SCOLAIRE ?

Guy VINCENT dans *L'École primaire en France*, publié en 1980, cherche au moyen de ce concept à synthétiser ce qui peut faire l'unité, la spécificité et la continuité de l'école « comme telle » (p.8) [...] pour cesser de reléguer ce qui fait la « trame de la vie quotidienne de l'écolier : (...) devoirs et leçons, (...) local scolaire et emploi du temps, (...) livre et cahiers, (...) la posture et les gestes des élèves et du maître, au rang de résidus.

(...) la forme scolaire est le mode de socialisation caractérisé par une relation inédite, qu'on peut qualifier de pédagogique, entre un maître, ses élèves et des savoirs au sein d'un espace et d'un temps spécifiques, codifiés par un système de règles impersonnelles. (...) Les différents termes de cette définition me prennent pleinement sens qu'à travers les relations qu'ils entretiennent entre eux :

- un espace spécifique : par la systématisme avec laquelle sont codifiés l'architecture de l'école et l'aménagement de chaque classe, l'espace scolaire est standardisé. (...) »

Agnès VAN ZANTEN et Patrick RAYOU, *Dictionnaire de l'éducation*, 2ème édition, Quadrige, PUF, Paris, 2017, p. 445



ACADÉMIE
DE POITIERS

Liberté
Égalité
Fraternité



ACADÉMIE
DE LIMOGES

Liberté
Égalité
Fraternité

LE CLIMAT SCOLAIRE ?

Pour le *School Climate Center* « le climat scolaire renvoie à la qualité et au style de vie à l'école. Le climat scolaire repose sur les modèles qu'ont les personnes de leur expérience de vie à l'école. Il reflète les normes, les buts, les valeurs, les relations interpersonnelles, les pratiques d'enseignement, d'apprentissage, de management et la structure organisationnelle inclus dans la vie de l'école. »

DEMARCHE D'AMELIORATION DU CLIMAT SCOLAIRE DANS UN COLLEGE, UN LYCÉE

7 domaines en interaction les uns avec les autres

6/...

7/ la qualité de vie et du bien-être à l'école :

- *Agir sur les espaces scolaires (de la classe à l'ensemble) et sur le matériel*
- *Agir sur l'organisation et la gestion du temps (du cours au cycle)*
- *Travailler les relations interpersonnelles*
- *Agir sur l'offre extra-scolaire*
- *Ouvrir des espaces de parole*
- *Faire fonctionner les instances dans la perspective de la qualité de vie à l'école*
- *Orienter positivement et porter un regard positif sur toutes les filières et les lieux de formation...*



ACADÉMIE
DE POITIERS

Liberté
Égalité
Fraternité



ACADÉMIE
DE LIMOGES

Liberté
Égalité
Fraternité



LOI SUR LE COLLÈGE UNIQUE 11 Juillet 1975

ARTICLE 17 . L'architecture scolaire a une fonction éducative. Elle est un élément indispensable de la pédagogie et favorise le développement de la sensibilité artistique.

<http://www.gallimard.fr/Catalogue/GALLIMARD/Folio/Folio-actuel/La-Republique-ses-valeurs-son-ecole>

UN RAPPEL : LA FONCTION ÉDUCATIVE DE L'ARCHITECTURE SCOLAIRE

En quoi l'architecture scolaire et ses équipements ont-ils une influence sur les apprentissages et le climat scolaire ?

Comment organiser les espaces au service du projet personnel de l'élève et permettre une pédagogie active ?

Comment inciter à l'échange, l'altérité, la collaboration, la co-construction ?

Comment favoriser le débat entre les élèves ?

Comment permettre l'approche sensible de l'œuvre d'art au sein de l'établissement ?

Quelle posture pour accompagner les élèves plutôt que de les « affronter » ?

En quoi le numérique mobile modifie-t-il les postures du professeur et des élèves ?



ACADÉMIE
DE POITIERS

Liberté
Égalité
Fraternité



ACADÉMIE
DE LIMOGES

Liberté
Égalité
Fraternité

REPENSER LES STANDARDS POUR LES ADAPTER AUX BESOINS

Repenser la forme scolaire
à l'heure du numérique

Vers de nouvelles manières
d'apprendre et d'enseigner

RAPPORT N° 2017-056
MAI 2017

Report à
monsieur le ministre de l'éducation nationale

MINISTÈRE
DE L'ÉDUCATION
NATIONALE

igen
Inspection générale
de l'Éducation nationale

« Faire évoluer la forme scolaire, l'aménagement du temps et des espaces d'apprentissage, en s'appuyant sur l'expérience des équipes de terrain et sur la recherche :

L'objectif est de concevoir des espaces plus adaptés à la mise en place de projets et de démarches pédagogiques actives intégrant le numérique, modulaires et décloisonnés, permettant la circulation et le mouvement, la différenciation et la diversification des activités, l'entraide et la collaboration... Il s'agit aussi de faciliter l'apprentissage « par le faire », l'expérimentation et la co-éducation, ce qui peut aller jusqu'à l'organisation de « classes - ateliers », de « classes - laboratoires » ou de « tiers lieux » impliquant des partenaires. Des programmes de recherche pourraient être lancés sur ce sujet, associant chercheurs, architectes, designers et équipes de terrain, en lien étroit avec les collectivités. »

Catherine BECCHETTI-BIZOT

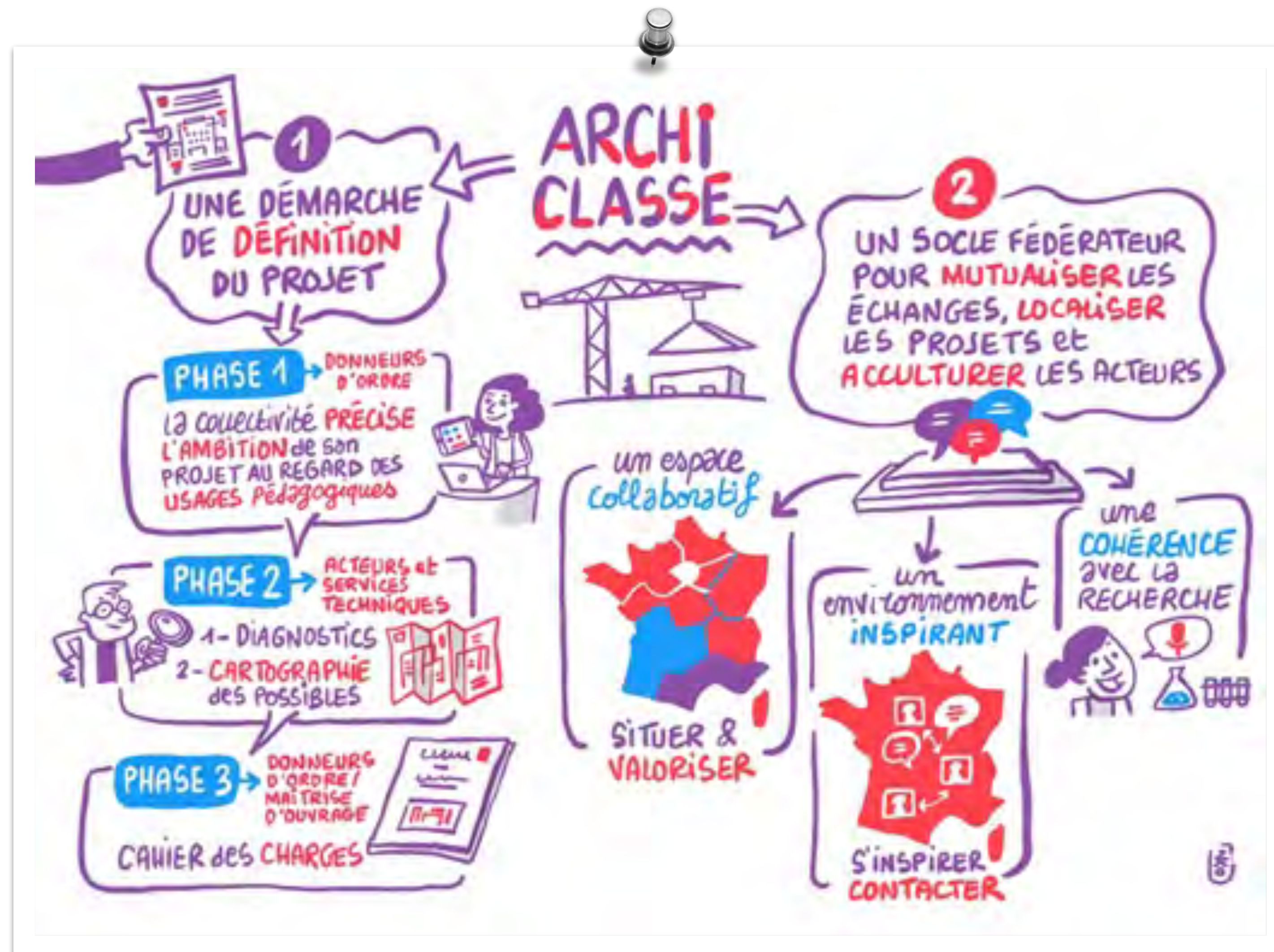
UNE RESSOURCE, UN OUTIL, UNE DÉMARCHE :

Archiclasse accompagne les décideurs, collectivités, acteurs de l'école, équipes techniques dans la définition de leurs projets.

Archiclasse expose également les projets nationaux de construction ou de rénovation déjà réalisés et facilite la mise en relation des acteurs de ces projets et futurs projets.



<https://archiclasse.education.fr>





ARCHI
CLASSE

Recherche >>


Accueil > S'informer > Témoignages



Témoignages

Des comptes rendus d'expérimentations et des témoignages de chercheurs, d'enseignants, de conseillers pédagogiques et de chefs d'établissements pour inspirer, mutualiser et enrichir les projets.

Repérez également les témoignages de votre académie sur notre carte



Filtres

- MATER Maternelle
- PRIMA Primaire
- COLLE Collège
- LYCÉE Lycée
- DOC Documents de référence
- En académie
- À l'international

Accueil > S'informer > Témoignages >
L'atelier Arts Lab : réinventer la salle d'Arts plastiques

au collège
L'atelier Arts Lab : réinventer la salle d'Arts plastiques

Un témoignage de Marie Bara, professeur agrégé d'Arts Plastiques au collège La Marquisanne et formatrice Arts Plastiques et Numérique dans l'académie de Nice.



 **Atelier Arts Lab**
Marie Bara, Collège La Marquisanne, Toulon.



Les « Comment faire ? »

Votre pratique pédagogique évolue et vous souhaitez adapter l'aménagement de votre salle de classe ou de toute autre espace dans votre école / établissement ? La collection des fiches « Comment faire ? » vous accompagne dans votre démarche.

Chaque numéro proposera une thématique ciblée.

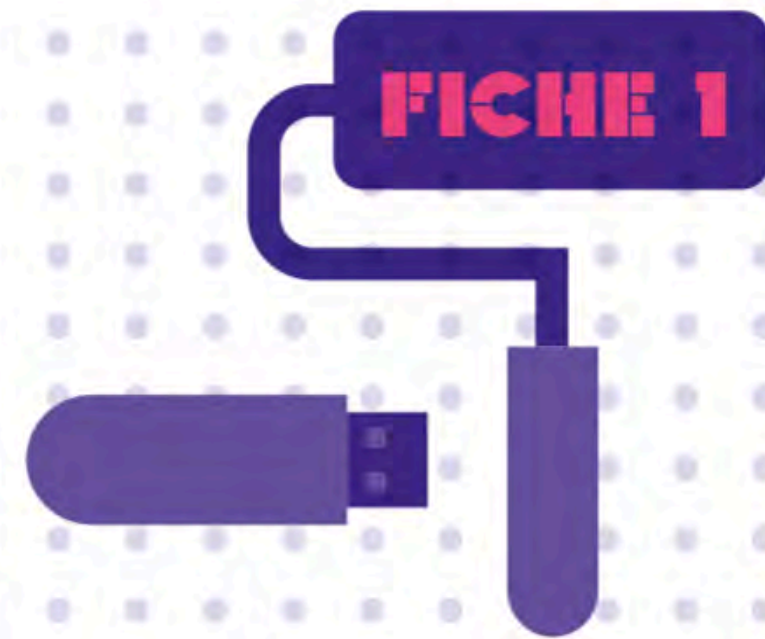
Vous y trouverez un article de fond associé à une fiche pratique :

- » Définition : de quoi parle-t-on ?
- » Quelle ambition avoir ?
- » Quelles questions se poser ?
- » Comment organiser la mise en œuvre ?
- » Des idées pratiques
- » Des pistes pour aller plus loin



Réfléchir au lieu, penser la salle.

Des conseils pratiques pour mettre en œuvre la métamorphose des espaces d'apprentissages.



POUR L'ÉCOLE DE LA CONFIANCE

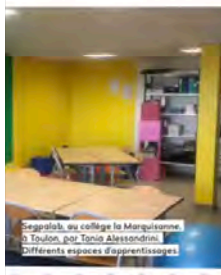
Réfléchir au lieu, penser la salle.



DÉFINITION
LA FORME SCOLAIRE
Réfléchir sur la forme scolaire, c'est travailler sur l'organisation du temps et des lieux d'apprentissages ; l'aménagement des espaces scolaires ; la relation des élèves aux savoirs et aux enseignants ; la diversification des démarches pédagogiques et éducatives ; le choix et le renouvellement des outils notamment numériques.

AMBITION
Imaginer des espaces accueillants et confortables, des lieux stimulants qui donnent envie de travailler.
Trouver des solutions créatives adaptées à un espace.
Aménager les idées en fonction des élèves, des usages ou de l'enseignement.
Construire un projet singulier en associant tous les acteurs de la communauté éducative et la collectivité.
Entretien la motivation des élèves.
Améliorer le climat scolaire.
Prendre en compte l'hétérogénéité des élèves, en créant des espaces collectifs et pourtant individualisés, qui prennent en considération les personnalités.

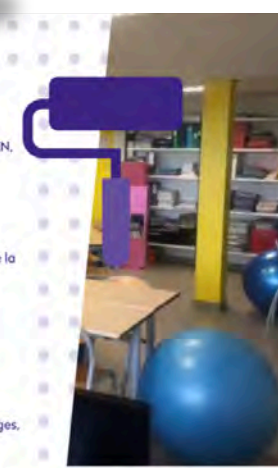
QUESTIONNEMENT
Comment le lieu est-il utilisé ?
Fonction, appropriation, usage, circulation, sécurité.
Pour quel faire ?
Quels enseignements ? Quelle discipline ?
Quelle pédagogie ?
Pour qui ?
Quels élèves ? École, collège, lycée ? Combien ?
À quelle fréquence ?
Quels sont les besoins ?
Circuler, différentes postures, différents espaces...
Quels sont les objectifs ?
Favoriser la collaboration, développer l'autonomie...
Comment les élèves, veulent-ils travailler ?
Les observer, les concerter...



archiclasse.education.fr Réfléchir au lieu, penser la salle

MISE EN ŒUVRE

Organiser la réflexion, la mise en œuvre avec les différents acteurs institutionnels : équipe de direction, adjoint gestionnaire, vie scolaire, IA-IPR, IEN, collectivités.
Rendre les élèves acteurs. Les faire participer aux réflexions, aux réalisations. Les impliquer dans l'aménagement pour les investir dans leurs apprentissages.
Prendre en compte les caractéristiques du lieu, de la salle. Personnaliser, individualiser le projet.
À chaque espace, ces solutions créatives.
Faire des travaux (collectifs) ou aménager astucieusement l'espace.
Budget sur fonds propres de l'établissement ou financer par la collectivité.
Réaliser un document visuel présentant le projet. Une explication, une argumentation pour pouvoir communiquer sur le contenu pédagogique. Plan, images, devis ou estimation des coûts. Tout ce qui rendra la démarche intelligible, qui donnera du sens.



IDÉES PRATIQUES
Recycler, détourner des meubles de l'établissement ou de l'école. Récupérer des tableaux blancs.
Définir des espaces par la couleur, peindre un pan de mur, un coin dans une salle.
Choisir le mobilier : petits prix ou entreprise spécialisée. Il doit être pratique. Il faut garder à l'esprit les questions d'hygiène, de sécurité, de solidité et de confort.
Mutualiser les forces. Faire des demandes en équipe pour avoir plus de poids.

archiclasse.education.fr Réfléchir au lieu, penser la salle

DES PISTES POUR ALLER PLUS LOIN

Repenser la forme scolaire à l'heure du numérique : vers de nouvelles manières d'apprendre et d'enseigner.



Essayer une réflexion autour de la pédagogie flexible en lycée professionnel



Réflexion et projet d'aménagements des espaces éducatifs.



La rénovation du Collège lab Van Gogh



archiclasse.education.fr Réfléchir au lieu, penser la salle



ARCHI CLASSE

Recherche >>

Accueil > S'informer > Mobilier

LE MOBILIER

Mobilier

Chaque fiche téléchargeable s'intéressera à une typologie de mobilier, qui sera d'abord définie puis divisée en sous-catégories.

Pour chacune des sous-catégories, vous retrouverez les éléments suivants :

- » typologie
- » définition
- » situations pédagogiques à privilégier
- » atouts
- » limites

ARCHI CLASSE LE MOBILIER

- Les assises** (FICHE 1)
- Les plans de travail** (FICHE 2)
- Surfaces d'affichage et d'écriture** (FICHE 3)
- Le confort d'été** (FICHE 4)
- Studio média / WebTV** (FICHE 5)
- Rangement** (FICHE 6)
- Signalétiques** (FICHE 7)
- Le confort acoustique** (FICHE 8)
- Aménagement espaces extérieurs** (FICHE 9)

LE MOBILIER

MINISTÈRE DE L'ÉDUCATION NATIONALE, DE LA JEUNESSE ET DES SPORTS

Recherche >>

Accueil > S'informer > Quid

Quid

Des témoignages d'experts avec une thématique différente à chaque numéro. Un principe simple : au recto, la réflexion pédagogique et au verso, sa traduction en espace. De la théorie au sketchnote, une fiche pour enrichir son panorama pédagogique.

MINISTÈRE DE L'ÉDUCATION NATIONALE, DE LA JEUNESSE ET DES SPORTS

ARCHI CLASSE

FICHE n°3 QUID

Mettre en place un Fablab

Une communauté éducative élargie (élèves, enseignants, associations, artistes, etc.) se rencontre pour apprendre entre pairs sur les bases de projets communs.

zone de documentation
zone de stockage
zone d'idéalisation et de collaboration
zone(s) de fabrication

La sécurité
La stratégie
d'aménagement

ERREUR

Le conseil de l'expert
"D'ABORD TU LE FAIS BIEN, ENSUITE, TU LE FAIS MEUX !"

RENCONTRE AVEC ALEXANDRE BENASSAR
Professeur agrégé en SVT au lycée Dorian (Paris), doctorant en sciences de l'éducation à l'Université de Paris | www.alexbenassar.org

LE PRINCIPE EN UNE PHRASE...
Un Fablab est un tiers-lieu de fabrication, de création et de partage où une communauté éducative élargie (élèves, parents, enseignants, associations, artistes, etc.) se rencontre pour apprendre entre pairs sur les bases de projets communs.

QU'EST-CE QUI DEVIENT POSSIBLE ?

- Des situations d'apprentissage interdégradés et transdisciplinaires.
- Le développement et la valorisation des compétences du XXI^e siècle.
- Des projets citoyens en relation avec l'écosystème de l'établissement.
- Une culture du numérique, du faire et des communs.

POUR QUELS ENJEUX PÉDAGOGIQUES ?

- Donner confiance et envie d'apprendre (effet Pygmalion).
- Revaloriser l'erreur.
- Favoriser l'inclusion et les apprentissages entre pairs.

QUELS BESOINS ?

- Des zones de fabrication associées à des zones d'idéalisation et de collaboration. Ces dernières facilitent les processus créatifs de production, de développement et de communication de nouvelles idées.
- Réserver une zone spécifique à la documentation et à la mise en avant de cette ressource commune.
- Un espace de présentation des projets réalisés avec une mise en avant des essais et erreurs.
- Un lieu de stockage pour la maquette première.

DES POINTS CLÉS POUR SE LANCER

Une communauté avant tout
Vous pouvez disposer d'un espace avec des chaises à roulettes, des smartboards, des machines d'impression 3D, ou autres, rien ne se passera pour autant sans une communauté d'acteurs impliqués dans la vie du fablab. Un réseau d'acteurs n'est pas une communauté (aller plus loin avec l'intervention d'Emmanuel Kivati). Pour qu'un collectif se crée autour du fablab, il est fondamental d'impliquer les usagers dans une réflexion de valeurs communes et de les fédérer autour d'objectifs communs. Le premier usager est l'élève, il est au centre du projet. La communauté doit être guidée par les centres d'intérêt communs des élèves, les référentiels disciplinaires passant en second plan.

La documentation est la clé
Le partage et la diffusion des projets réalisés dans un fablab sont fondamentaux. Pour que les personnes qui fréquentent le lieu documentent leur projet, il faut mettre à leur disposition des outils et une méthodologie de documentation adaptée. Les élèves ne doivent pas documenter par obligation mais par appartenance à une communauté apprenante. Cette base de savoirs documentés et mise en commun est une des clés d'entrée pour les nouveaux membres du fablab.

La forme scolaire questionnée
En vision de leurs racines issues du mouvement «Maker», extérieures au monde scolaire, les fablabs sont des lieux très spécifiques et complexes à mettre en place dans les organisations éducatives. Pour ne pas perdre les atouts et les angélismes d'un fablab, le fonctionnement de l'école doit être adapté (adapter les horaires, créer un lieu commun, faciliter la coéducation, etc.) et non l'inverse. Le fablab n'est pas une salle de classe, il n'est pas un club au sein de l'école, il n'est pas utilisé que sur les heures de classe, il n'est pas réservé à une discipline et à un niveau scolaire. Le concept du fablab ne peut être transposé directement au sein des écoles. Une réflexion sur la forme scolaire doit accompagner le lieu afin d'éviter au maximum la dissolution de ses bienfaits.

La pédagogie de l'erreur
L'erreur est une formidable façon d'apprendre, elle est au cœur de la logique d'un fablab où l'on apprend en faisant. Il est important de percevoir positivement l'erreur au sein de la communauté apprenante, de la mettre en avant et même de la célébrer.

MINISTÈRE DE L'ÉDUCATION NATIONALE, DE LA JEUNESSE ET DES SPORTS

ARCHI CLASSE

FICHE n°1 QUID

L'ESPACE de LA CLASSE MUTUELLE

SURFACES INSCRIBIBLES

INTERACTIONS

ÉCHANGES ENTRE PAIRS

ÉCHANGES AVEC L'ENSEIGNANT

DES GROUPES

LIBERTÉ DE MOUVEMENTS

ILOTS

REVISION DU COURS SEUL

REVISION DU COURS EN GROUPE

RENCONTRE AVEC VINCENT FAILLET
Professeur agrégé de SVT au lycée Dorian (Paris), doctorant en sciences de l'éducation à l'Université de Paris | www.vincentfaillet.fr

LE PRINCIPE EN UNE PHRASE...
La classe mutuelle est une salle de classe dépoliarisée et flexible par nature, avec de nombreuses zones d'interaction qui invitent à la libre circulation des élèves et au travail en groupes, dans un objectif d'apprentissage entre pairs.

QU'EST-CE QUI DEVIENT POSSIBLE ?

- La liberté du corps
- Des interactions entre les élèves
- Des espaces de classe réinventés

POUR QUELS ENJEUX PÉDAGOGIQUES ?

- Le plaisir d'apprendre
- L'apprentissage entre pairs
- Repenser la posture de l'enseignant et la pédagogie

QUELS BESOINS ?

- Autant de surfaces d'écriture que de groupes d'élèves pour favoriser les interactions (tableaux blancs, ardoises...) qui sont la base de l'enseignement mutuel.
- Du mobilier modulable, varié et déplaçable : chaises, tables, bancs, fauteuils, tables basses, poufs... Le mobilier existant peut être utilisé pour débiter.

DES POINTS CLÉS POUR SE LANCER

Impliquer les élèves
L'implication et la motivation grandissent si le projet est pensé avec les élèves. Il s'agit d'élaborer par exemple une charte, un cadre de travail et de vie de classe : libre circulation, échanges possibles entre pairs, niveau sonore, organisation de la salle, etc. Ces propositions sont à adapter en fonction de la spécificité du contexte de classe.

Former les élèves
L'enseignant va créer des situations où les élèves vont apprendre à mettre à la disposition de tous, leurs compétences individuelles, leurs connaissances, en développant des aptitudes collaboratives et coopératives. Le début d'année est un temps d'entraînement pour ces différentes formes de modalités d'apprentissages : l'aide, l'entraide, le tutorat, le travail en groupe... Les élèves outillés par ces méthodes gagnent en autonomie dans les séances de travail.

Des pédagogies « des organisations de salles différentes »
Une séance de classe mutuelle peut contenir 3 phases pédagogiques nécessitant des postures et des espaces différents :
« Une phase conceptuelle : prise d'information par des élèves assis et immobiles devant ou autour de l'enseignant »
« Une phase mutuelle : mobilité des élèves, travail en groupes de 4 ou 5 élèves devant des surfaces d'interaction telles que des tableaux muraux et/ou autour de tables regroupées en îlots »
« Une phase bilan : les élèves peuvent se rassembler autour d'un tableau pour une correction faite par l'enseignant ou par des élèves »

Oser la disruption
Repenser la salle de classe suppose de prendre du recul sur le modèle existant. Ainsi et à titre d'exemple, il est intéressant de proposer, dans une même salle, des tables différentes, des assises différentes. Cela permet notamment de penser les assises en matière d'ergonomie. Une façon de prendre en compte le corps des élèves.

LE CONSEIL DE L'EXPERT
"La progressivité est une des clés du succès. Il faut savoir commencer modestement"

« ALLER PLUS LOIN »

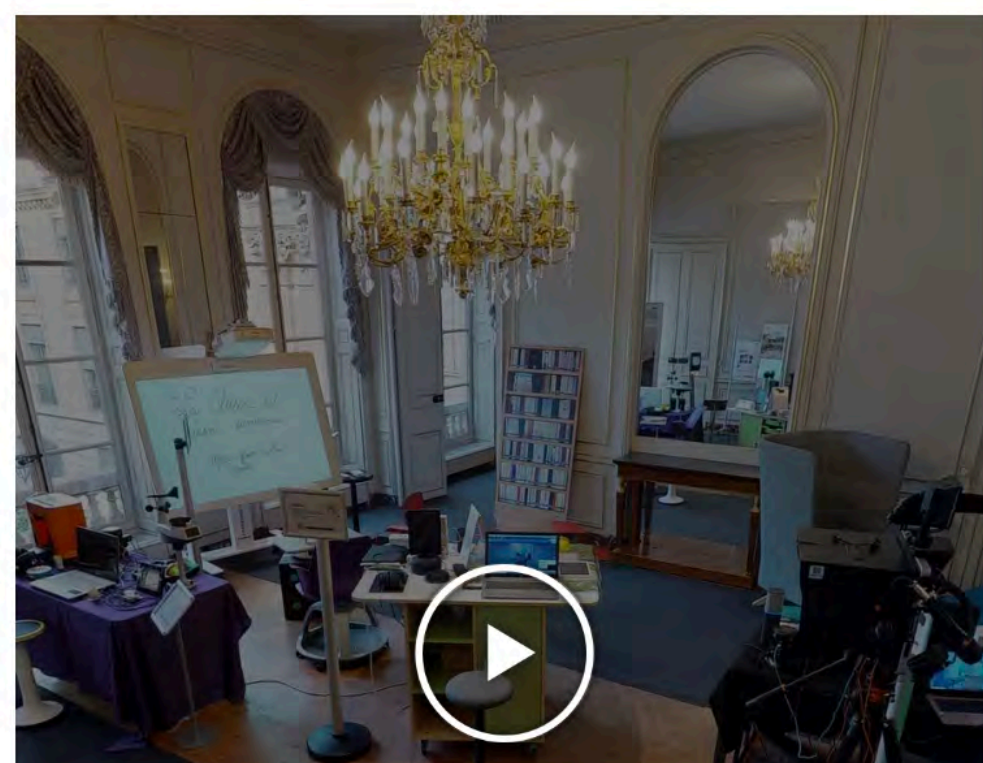


Visites virtuelles

Ministère de l'Éducation
nationale, de la Jeunesse et
des Sports

Journées Européennes du
Patrimoine

la classe du « futur »



Formations

Formations passées et
racontées, formations
à venir. Ressources de
formations sur le territoire.

Filtres Maternelle Primaire Collège

Lycée Documents de référence

En académie

Formations à venir

Séminaires, stages, rencontres, événements... Tout ce
qui se passe sur le territoire, questionne et éclaire les
transformations de l'école.

Bouge ta
classe en
Vallées du
Haut-Anjou !



Recherche

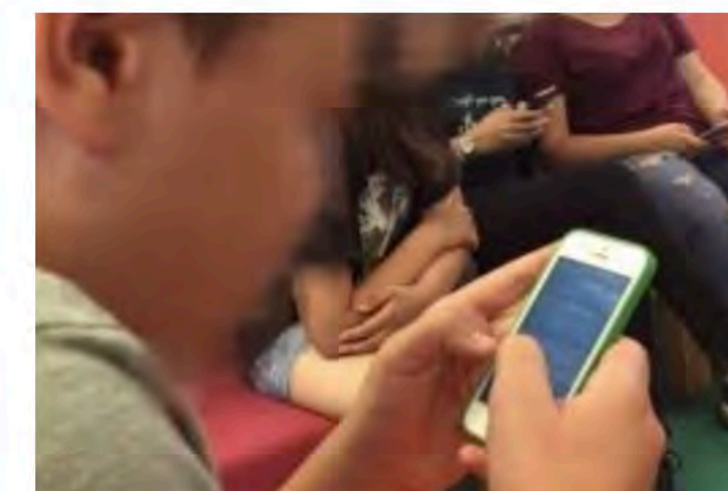
Des documents de
référence et des
éléments
d'information sur les thématiques
relatives aux espaces d'apprentissage.

Filtres Documents de référence Actualités

À l'international École du futur

Infrastructures Formation Recherche

Espaces
scolaires et
outils



numériques : des temporalités et des
usages à concilier

DES OUTILS



ArchiStart

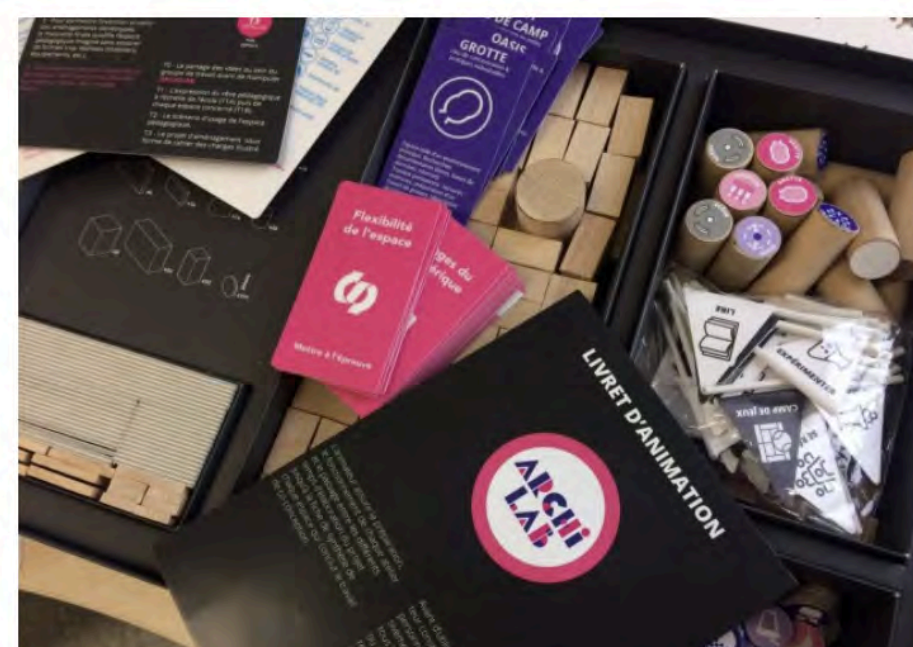


Sous forme de manipulations de cartes et jetons, ARCHISTART permet d'échanger connaissances, références et exemples de pratiques pédagogiques pour commencer à fixer des envies partagées au sein d'un groupe d'enseignants.

Préalable à la démarche ARCHICLASSE ou utilisé de manière indépendante, ARCHISTART ouvre le débat sur l'évolution des pratiques pédagogiques et leur environnement.



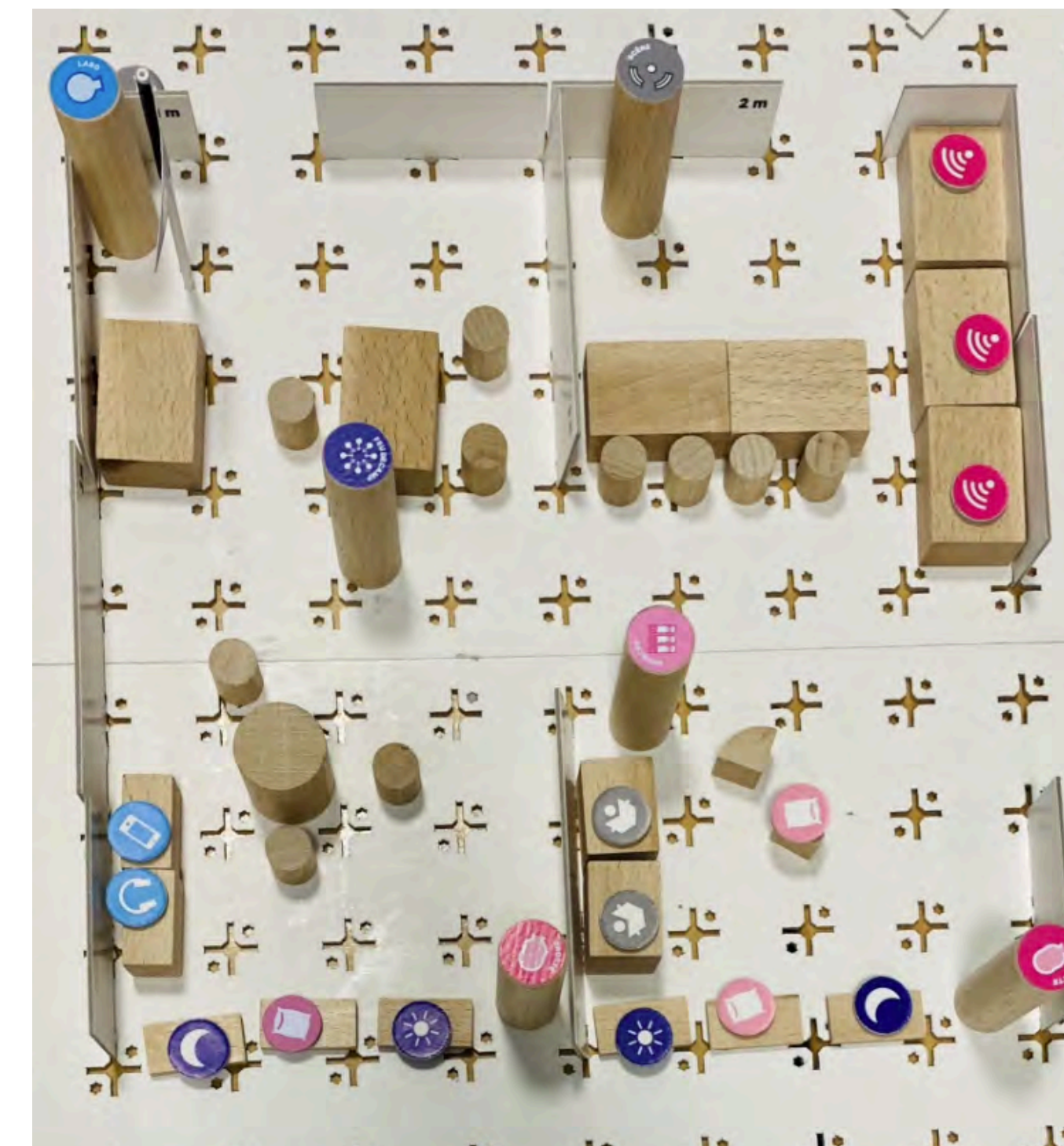
ArchiLab



ArchiLab est un outil d'aide à la co-conception d'aménagement de vos espaces pédagogiques. Sous forme de manipulations de pièces sur un plateau, il permet de matérialiser des concepts d'organisations pédagogiques. Il s'inscrit dans la démarche Archiclasse qui incite l'ensemble des acteurs de l'école à inventer leurs nouveaux espaces d'éducation.

Archiclasse et ArchiLab vous accompagnent dans la définition du projet de rénovation, ou de construction, de votre école ou établissement scolaire avec l'ambition de faciliter et d'anticiper les usages du numérique dans les temps de vie scolaire. ArchiLab permet aux acteurs de l'école de rendre plus tangibles leurs besoins d'aménagement dans un projet partagé avec la maîtrise d'ouvrage.

DES OUTILS LUDIQUES ET FACILITATEURS POUR CONCEVOIR RAPIDEMENT ET DE MANIÈRE COLLABORATIVE LE PROJET NEFLE.





ACADÉMIE
DE POITIERS

*Liberté
Égalité
Fraternité*



ACADÉMIE
DE LIMOGES

*Liberté
Égalité
Fraternité*

DES RESSOURCES

Cet ouvrage propose de faire évoluer les pratiques pédagogiques en utilisant le design comme levier et processus d'innovation. Attentifs à la refondation de l'école, dix auteurs – designers, enseignants et chercheurs reconnus proposent :



- une lecture des formes scolaires innovantes ;
- une expérimentation en design avec présentation de trente-six scénarios à usage pédagogique ;
- une ouverture sur les enjeux et les pratiques du « faire classe aujourd'hui » assortie d'une analyse des espaces scolaires et de l'impact positif du design sur le climat scolaire.

<https://eduscol.education.fr/arts-plastiques/actualites/actualites/article/innover-dans-lecole-par-le-design-canope.html>



ACADÉMIE
DE POITIERS

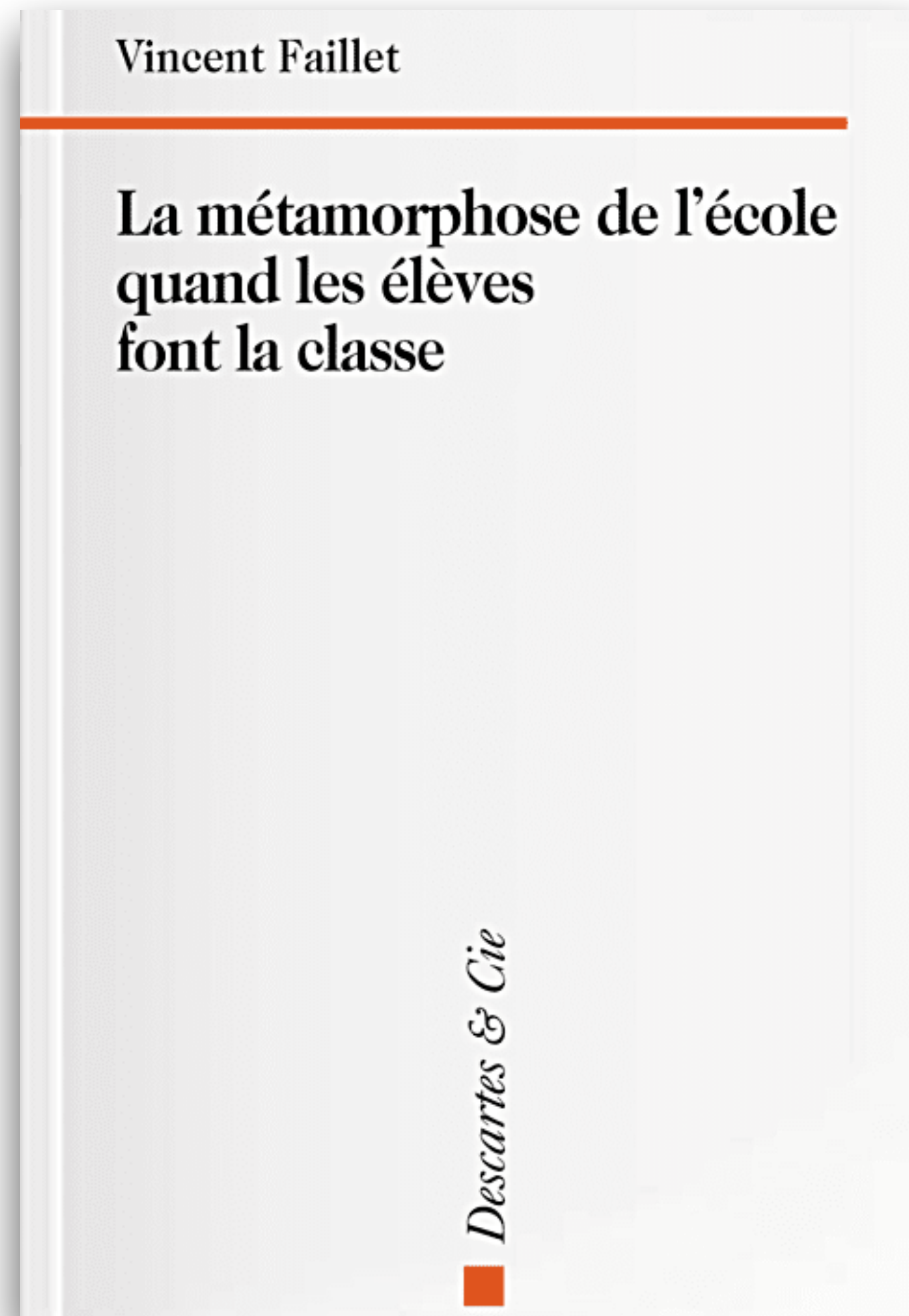
*Liberté
Égalité
Fraternité*

DES RESSOURCES



ACADÉMIE
DE LIMOGES

*Liberté
Égalité
Fraternité*



Et si une méthode d'enseignement, celle de «l'enseignement mutuel», célèbre au XIXe siècle et presque totalement oubliée depuis, s'avérait d'une étonnante modernité au point de pouvoir participer à la métamorphose de l'école ?

En adaptant cette méthode dans son lycée, avec son expérience de la «classe mutuelle», Vincent Faillet montre que l'on peut enseigner autrement et propose une vision différente de l'école, une école plus libre et plus souple qui prend en considération l'élève mais aussi son corps dans la classe et le plaisir d'apprendre, trop souvent oubliés.



<http://www.vincentfaillet.fr>



ACADÉMIE
DE POITIERS

Liberté
Égalité
Fraternité



ACADÉMIE
DE LIMOGES

Liberté
Égalité
Fraternité

DES RESSOURCES



Comment mettre en oeuvre une pédagogie disruptive ?
Comment réaménager sa salle de classe pour encourager
une autre façon d'enseigner et d'apprendre ?
Dans cet ouvrage, Vincent Faillet repense la pédagogie à
travers une réflexion sur l'espace et la classe mutuelle.
Grâce à son expérience de terrain, découvrez :

- Une démarche pour mettre en oeuvre de nouvelles formes de pédagogies.
- Des conseils pour aménager votre salle de classe.
- Des activités à mettre en place avec vos élèves.
- Des synthèses visuelles qui facilitent la prise en main de l'ouvrage.

Professeur agrégé en lycée, Vincent Faillet est aussi doctorant en sciences de l'éducation à l'université Paris-Descartes. Il développe sa conception de la forme scolaire au travers de son site internet, www.vincentfaillet.fr, qui héberge notamment un forum dédié à la classe mutuelle.



<https://vimeo.com/390686636>



ACADÉMIE
DE POITIERS

*Liberté
Égalité
Fraternité*



ACADÉMIE
DE LIMOGES

*Liberté
Égalité
Fraternité*

DES RESSOURCES



Le Future Classroom Lab (FCL) est un projet porté par European Schoolnet (EUN) et dédié aux nouvelles pratiques pédagogiques. Il vise à promouvoir une méthodologie de création de scénarii pédagogiques, innovants et ouverts aux nouvelles technologies, dans un espace classe repensé pour développer chez les élèves et les enseignants, les compétences du 21ème siècle.



<https://eduscol.education.fr/cid84095/le-future-classroom-lab.html>



ACADÉMIE
DE POITIERS

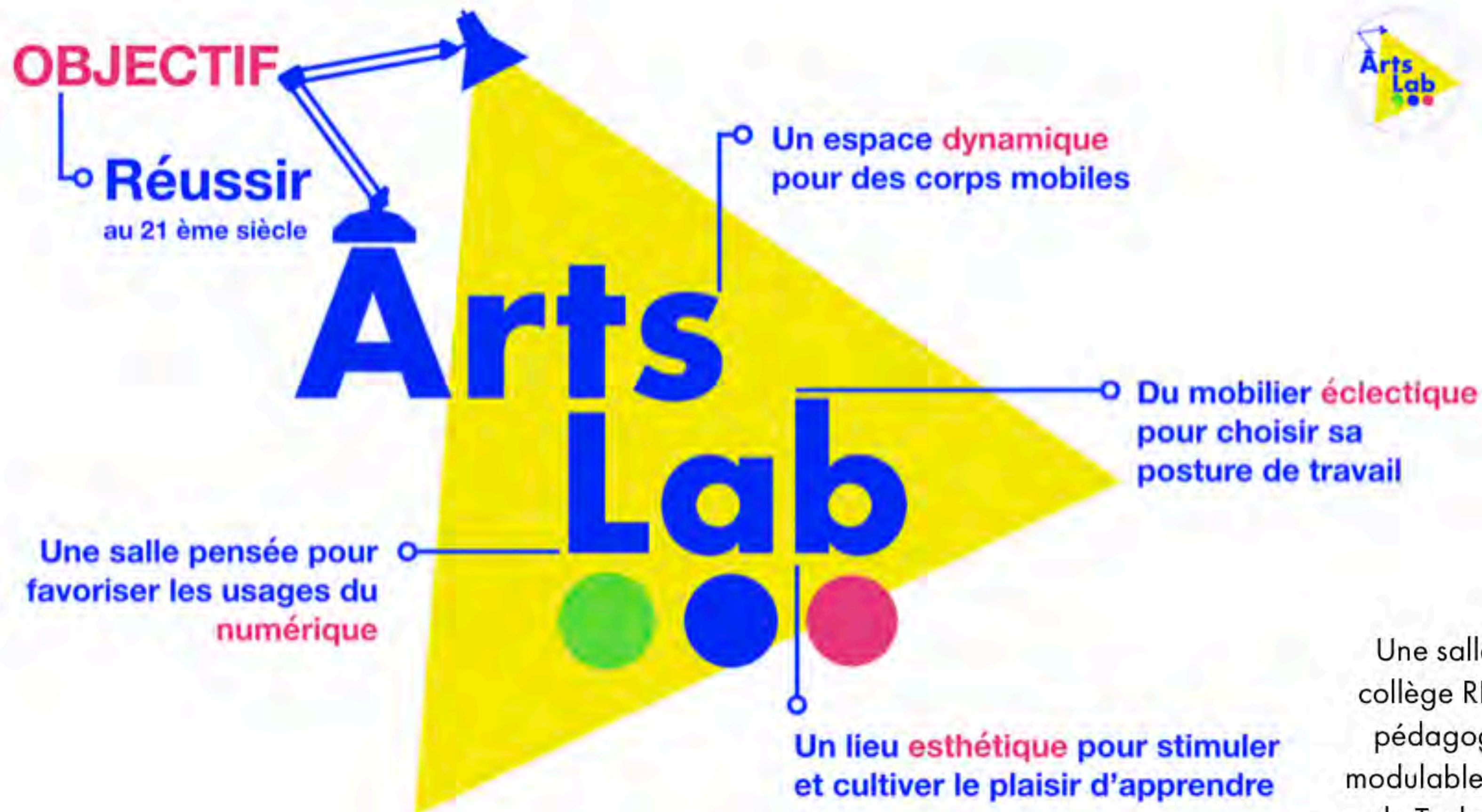
Liberté
Égalité
Fraternité



ACADÉMIE
DE LIMOGES

Liberté
Égalité
Fraternité

DES RESSOURCES



<https://arts-lab.fr/copie-de-contact>

Marie BARA, académie de Nice - Archiclasse

Une salle d'arts plastiques dans un collège REP+. Une salle, des espaces pédagogiques. Un atelier créatif et modulable, au collège la Marquisanne de Toulon, académie de Nice. Des surfaces autorisant le graffiti pédagogique, des murs colorés permettant l'incrustation d'image.



ACADÉMIE
DE POITIERS

Liberté
Égalité
Fraternité



ACADÉMIE
DE LIMOGES

Liberté
Égalité
Fraternité

DES RESSOURCES CELLULE BÂTI SCOLAIRE



<https://batiscolaire.education.gouv.fr/sites/default/files/2022-04/fichesalledartsplastiques-2022-04-04-pdf-38205.pff>


**MINISTÈRE
 DE L'ÉDUCATION
 NATIONALE,
 DE LA JEUNESSE
 ET DES SPORTS**
 Liberté
 Égalité
 Fraternité

Fiche Espace
SALLES D'ARTS PLASTIQUES -

Cet espace permet aux élèves de travailler, de créer, de s'exprimer, de présenter leur travail et de développer une culture artistique. Investi par plusieurs pratiques plastiques souvent simultanées (dessin, sculpture, vidéo, peinture, installation, etc.), cet espace est modulable.



MATÉRIELLE
 INDISPENSABLE
 COLLÈGE
 LYCÉE GÉNÉRAL ET TECHNOLOGIQUE
 LYCÉE PROFESSIONNEL





ACADÉMIE
DE POITIERS

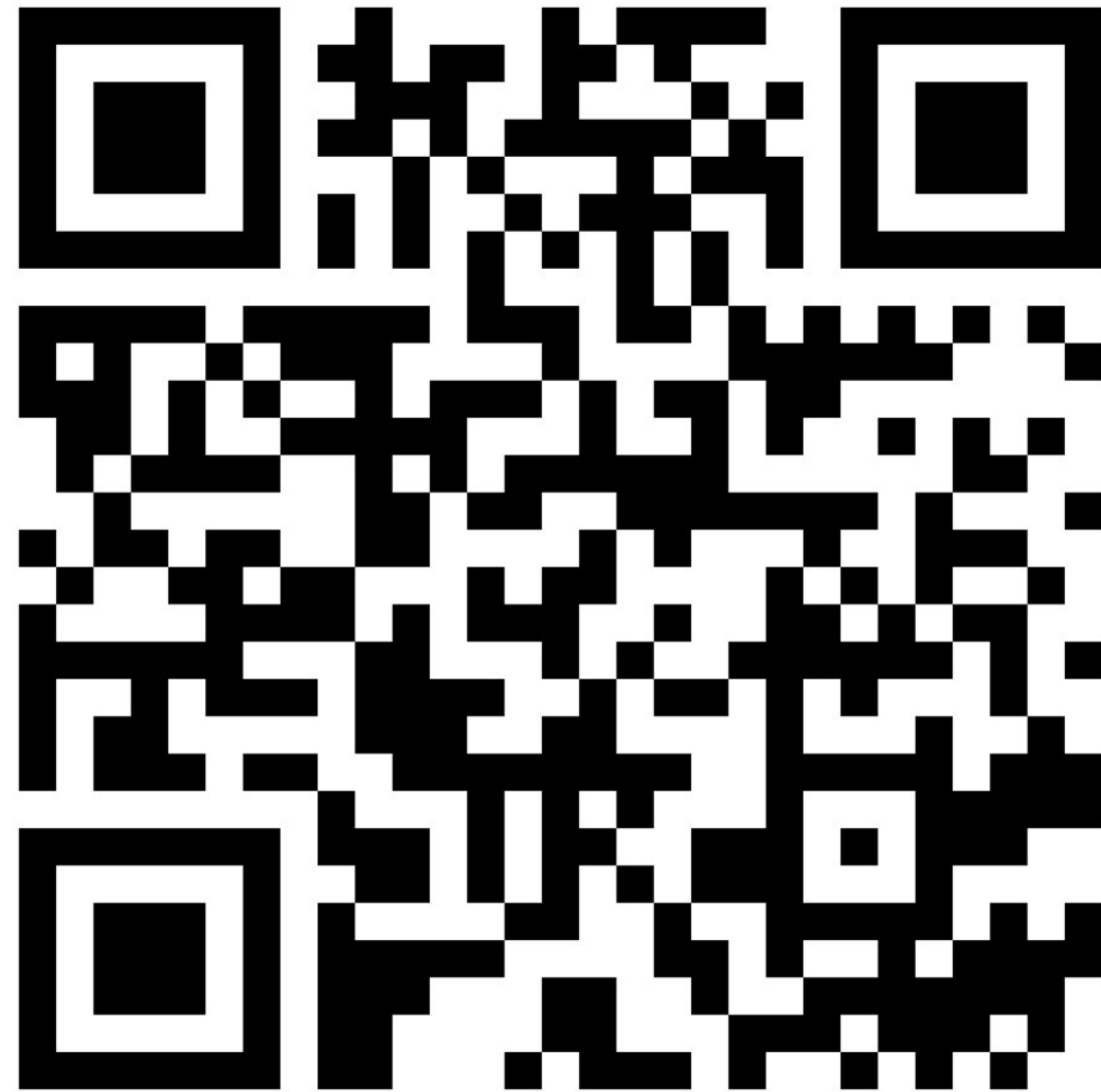
*Liberté
Égalité
Fraternité*

DES RESSOURCES



ACADÉMIE
DE LIMOGES

*Liberté
Égalité
Fraternité*



[https://arp.ac-creteil.fr/
spip.php?rubrique50](https://arp.ac-creteil.fr/spip.php?rubrique50)

Liberté • Égalité • Fraternité
RÉPUBLIQUE FRANÇAISE
Région académique
ÎLE-DE-FRANCE

académie
Créteil

Arts Plastiques

Recherche

FORME SCOLAIRE



ACADÉMIE DE POITIERS

Liberté
Égalité
Fraternité



ACADÉMIE DE LIMOGES

Liberté
Égalité
Fraternité

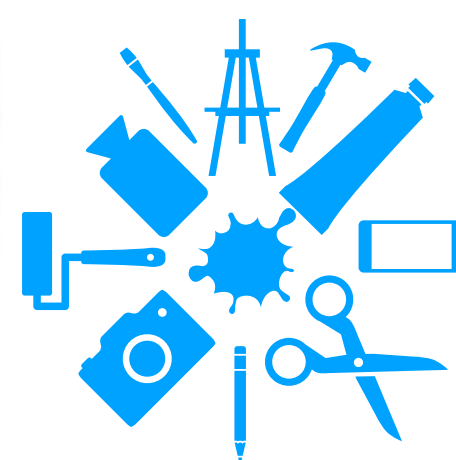
Christophe CARON *Archiclasse* • Vincent FAILLET *La Classe mutuelle* • Marie BARA *ArtsLab* • Xavier GARNIER *FCL* •
Boris CHIANALE *Collège BRAILLE, ESBLY* • Alexis MARTINEZ *Lycée ADER, TOURNAN-en-BRIE* • Tiphaine MALFETTES *Festival d'Automne* Myriam
ZVARJEVSKI & Franck BODIN *Atelier CANOPÉ 93 & 94* • Delphine REGNARD, Valérie MARCON *EDUTHEQUE*



LA CLASSE ATELIER
OU LABORATOIRE
À L'ÈRE DU NUMÉRIQUE:
*REPENSER
LES POSTURES,
ÉQUIPEMENTS
ET TEMPORALITÉS,
POUR FAVORISER
LES APPRENTISSAGES
ET LE CLIMAT SCOLAIRE.*



RÉGION ACADÉMIQUE ÎLE-DE-FRANCE



Jean-Luc BELTRAN & Brice SICART

Inspecteurs d'Académie
Inspecteurs Pédagogiques Régionaux
Arts plastiques

Rectorat de l'académie de Créteil
4, rue Georges Enesco
94010 Créteil

jean-luc.beltran@ac-creteil.fr
brice.sicart@ac-creteil.fr
Twitter : @SICARTB

COLLOQUE

ARTS PLASTIQUES & FORME SCOLAIRE

Mardi 18 Juin 2019 • UPEC • Créteil



ACADÉMIE DE POITIERS

Liberté
Égalité
Fraternité



ACADÉMIE DE LIMOGES

Liberté
Égalité
Fraternité

CONCLUSION DU COLLOQUE & INTERVIEWS DES INTERVENANTS DISPONIBLES SUR LE SITE DES ARTS PLASTIQUES : <http://arp.ac-creteil.fr>

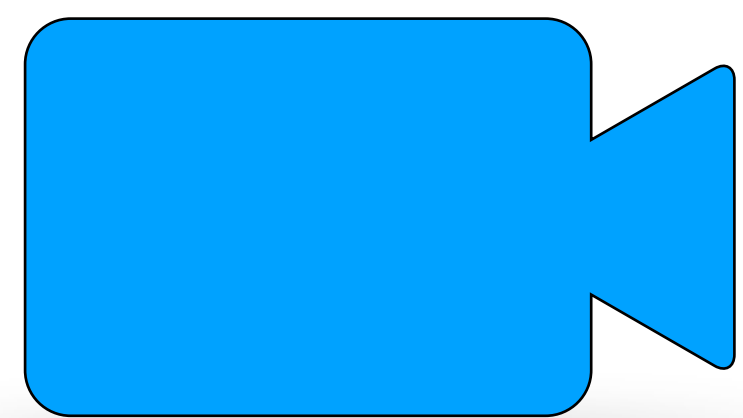
Christophe CARON Archiclasse • Vincent FAILLET La Classe mutuelle • Marie BARA ArtsLab • Xavier GARNIER FCL • Boris CHIANALE Collège BRAILLE, ESPLY • Alexis MARTINEZ Lycée ADER, TOURNAN-en-BRIE • Tiphaine Malfettes Festival d'Automne • Myriam ZVARJEVSKI & Franck BODIN Atelier CANOPÉ 93 & 94 • Delphine REGNARD, Valérie MARCON EDUTHEQUE



**LA CLASSE ATELIER
OU LABORATOIRE
À L'ÈRE DU NUMÉRIQUE:
REPENSER
LES POSTURES,
ÉQUIPEMENTS
ET TEMPORALITÉS,
POUR FAVORISER
LES APPRENTISSAGES
ET LE CLIMAT SCOLAIRE**

Colloque
Arts plastiques et forme scolaire

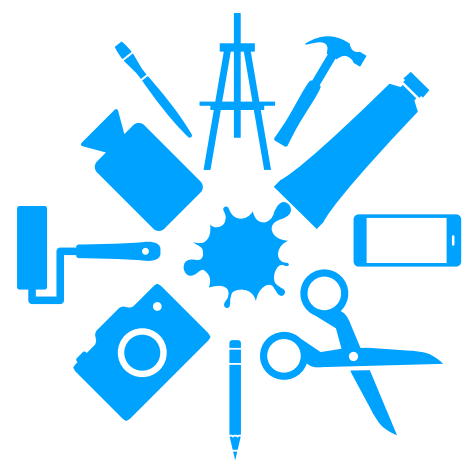




Teaser colloque Arts plastiques et forme scolaire 18 juin 2019 UPEC



Avec nos remerciements à tous les intervenants, les participants, l'UPEC, la DAFOR, la DANE, etc.



Jean-Luc BELTRAN & Brice SICART
Inspecteurs d'Académie
Inspecteurs Pédagogiques Régionaux
Arts plastiques
Rectorat de l'académie de Créteil
4, rue Georges Enesco
94010 Créteil
jean-luc.beltran@ac-creteil.fr
brice.sicart@ac-creteil.fr
Twitter : @SICARTB

COLLOQUE
ARTS PLASTIQUES & FORME SCOLAIRE
Mardi 18 Juin 2019 • UPEC • Créteil



ACADÉMIE DE POITIERS

Liberté
Égalité
Fraternité

SUR ARCHICLASSE, DEUX RESSOURCES ELRO :



ACADÉMIE DE LIMOGES

Liberté
Égalité
Fraternité



https://archiclasse.education.fr/Fiche-13-E_LRO



<https://archiclasse.education.fr/QUID-8-Espace-et-Lieu-de-Rencontre-avec-l-oeuvre-d-art-en-etablissement>



ACADÉMIE
DE POITIERS

Liberté
Égalité
Fraternité

INTERROGER LES REPRÉSENTATIONS : ÇA RESSEMBLE À QUOI UNE SALLE D'ARTS PLASTIQUES ?



ACADÉMIE
DE LIMOGES

Liberté
Égalité
Fraternité



Jean GEOFFROY, dit GÉO
Une leçon de dessin à l'école primaire,
1895. Huile sur toile, 185 x230 cm,
INSPE Molitor, Paris

