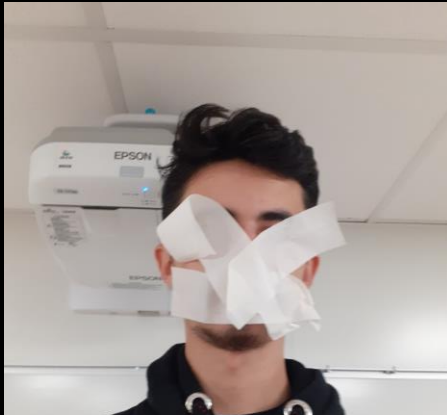


CPES CAAP VALIN



Une formation en une année



- **36** heures hebdomadaires
- **18** heures de pratique plastique et artistique
- **10** heures de culture artistique
- **9** heures de culture générale
- Un temps de travail en **autonomie** non négligeable

Objectifs



- Obtenir une **orientation choisie** en école d'art
- **Acquérir des savoirs et savoir faire**, une culture artistique, une capacité à se projeter dans des domaines artistiques, à **enclencher une démarche artistique**
- Obtenir **l'équivalence L1** de l'Université d'arts plastiques Michel de Montaigne Bordeaux III

Méthode

Dans les domaines pratiques et théoriques

- Mise à niveau
- Consolidation
- Approfondissement

Dans la construction du projet d'orientation

- Identifier les écoles et formations
- Se préparer aux spécificités de celles-ci



calendrier

- **SEMESTRE 1—Période 1 : (septembre/février : 19 semaines)**

Phase 1 : (septembre—vacances d'automne : 6 semaines) : période d'évaluation diagnostique développement

Phase 2 : (novembre—décembre : 7 semaines) : période de consolidation et de mise à niveau

(Bilan de mi-semester en décembre)

Phase 3 : (janvier—mars : 6 semaines) : période d'approfondissement et d'accompagnement de projet

(Conseil de classe semestre 1 en février)

- **SEMESTRE 2—Période 2 (février/juin : 14 semaines)**

Phase 1 : (mars/ mai: 6 semaines) : période d'approfondissement et d'accompagnement de projet

(Premiers concours d'admission des écoles d'art fin mars / début avril)

Phase 2 : (mai/ juin : 8 semaines) : période d'approfondissement, d'élargissement et d'accompagnement dans les projets d'orientation

(Conseil de classe semestre 2 fin mai)

Galerie du lycée : accrochage travaux d'étudiants Océane Noury, 2022



CPES

	lundi	mardi	mercredi	jeudi	vendredi
8h00		ECRITS SUR L'ART DEBOUTE S. D 005 *	HISTOIRE ART CATHERINE-DUCHEMIN S. *H001 H002 CPES	PRATIQUES GRAPHIQUES MAREC R. *H001 H002 CPES	ESTHETIQUE LETROU R. D 005 *
8h55	CULT. ART.CONTEMP.TRANS. MAREC R. *H001 H002 CPES	ECRITS SUR L'ART BOURDIN K. D 005 *	CULTURE SCIENTIFIQUE BARADAT M.,MAISSIN C. B 001	CULT. ART.CONTEMP.TRANS. MAREC R. *H001 H002 CPES	HISTOIRE ART CATHERINE-DUCHEMIN S. *H001 H002 CPES
9h50					
10h05		METHODO. CACT MAREC R. *H001 H002 CPES		PRATIQUE EN ATELIER MAREC R. *H001 H002 CPES	
11h00	PRATIQUES GRAPHIQUES MAREC R. *H001 H002 CPES				
11h55	PRATIQUE EN ATELIER MAREC R. *H001 H002 CPES	REPAS		REPAS	
12h50					
13h10	REPAS	PRATIQUE AUTONOME EN ATEL - Non encore désigné - *H001 H002 CPES	PRATIQUES GRAPHIQUES CATHERINE-DUCHEMIN S. *H001 H002 CPES	PRATIQUE EN ATELIER MAREC R. *H001 H002 CPES	PRATIQUE AUTONOME EN ATEL - Non encore désigné - *H001 H002 CPES
14h05	PRATIQUE EN ATELIER MAREC R. *H001 H002 CPES	ANGLAIS LVA FRAIRE M. D 005 *	MODULE DE PRATIQUE AP CATHERINE-DUCHEMIN S. *H001 H002 CPES	RENCONTRE AVEC L'OEUVRE MAREC R. *H001 H002 CPES	PRATIQUE TRIDIMENSIONNELLE SAINT-MARTIN L. *H001 H002 CPES
15h00	ANGLAIS LVA FRAIRE M. D 005 *	PRATIQUE EN ATELIER MAREC R. *H001 H002 CPES	PRATIQUE TRIDIMENSIONNELLE CATHERINE-DUCHEMIN S. *H001 H002 CPES	WORKSHOP MAREC R. *H001 H002 CPES	MODULE DE PRATIQUE AP SAINT-MARTIN L. *H001 H002 CPES
16h10				PRATIQUE AUTONOME EN ATEL - Non encore désigné - *H001 H002 CPES	
17h05					

Emploi du temps

Contenu des enseignements

Pratique (19h)

- Pratique en atelier : projet et démarche de création en arts plastiques (6h) - Ronan Marec
- Workshops (annualisés) - Ronan Marec et intervenants extérieurs
- Suivi et Orientation (2h) - Ronan Marec
- Pratique en atelier en autonomie (3h) seuls face à vous-même
- Pratiques tridimensionnelles (3h) - Stéphanie Catherine-Duchemin / Laurence Saint-Martin
- Pratiques graphiques (3h) - Ronan Marec / Stéphanie Catherine-Duchemin
- Modules de pratiques plastiques (2h) - Stéphanie Catherine-Duchemin / Laurence Saint-Martin



Contenu des enseignements

Culture Artistique (10h)

- culture artistique contemporaine & transversale (3h) – Ronan Marec
- histoire de l'art (4h) – Stéphanie Catherine-Duchemin
- méthodologie culture artistique contemporaine & transversale (2h) – Ronan Marec
- rencontres avec l'œuvre (annualisées) – Ronan Marec



Contenu des enseignements

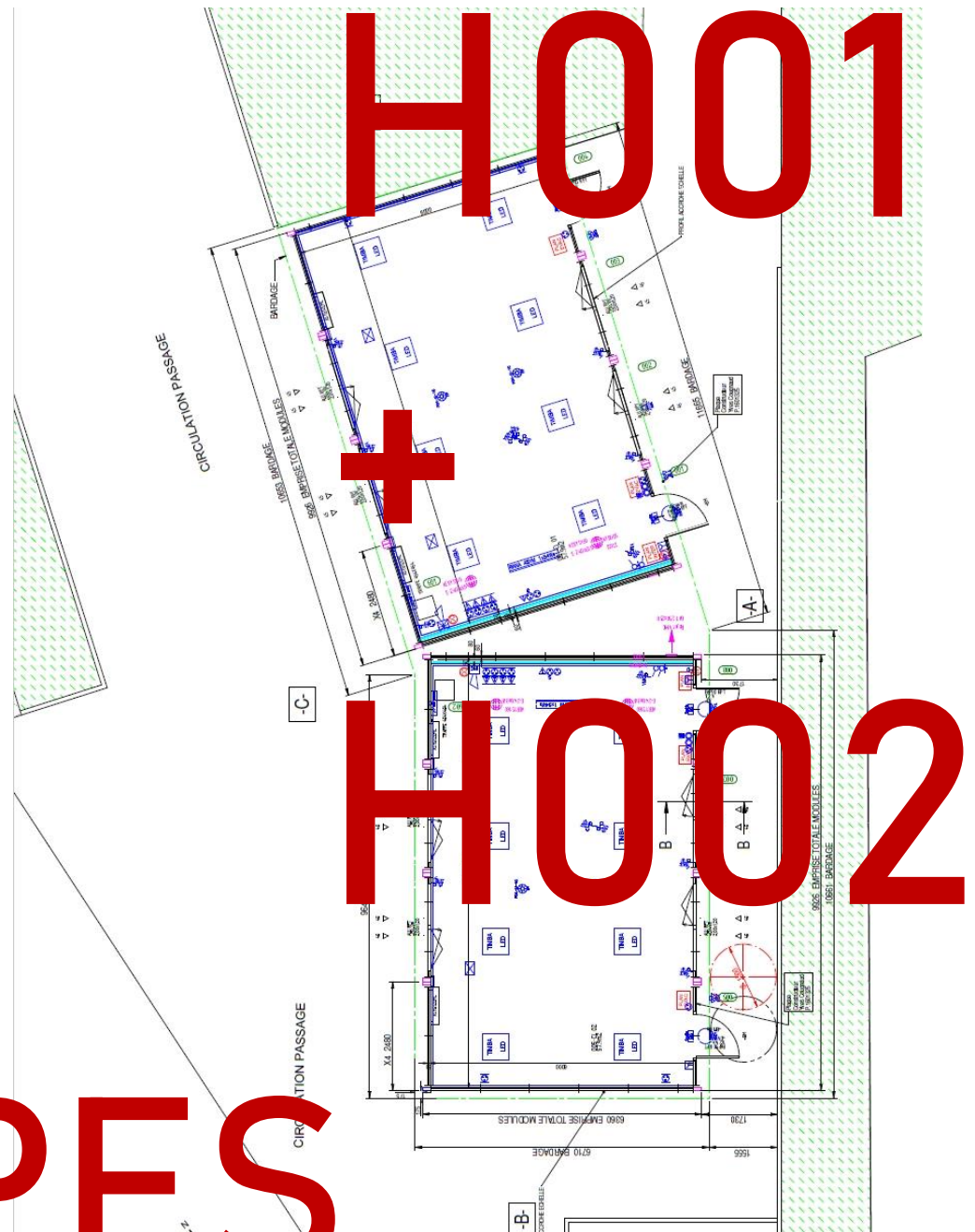
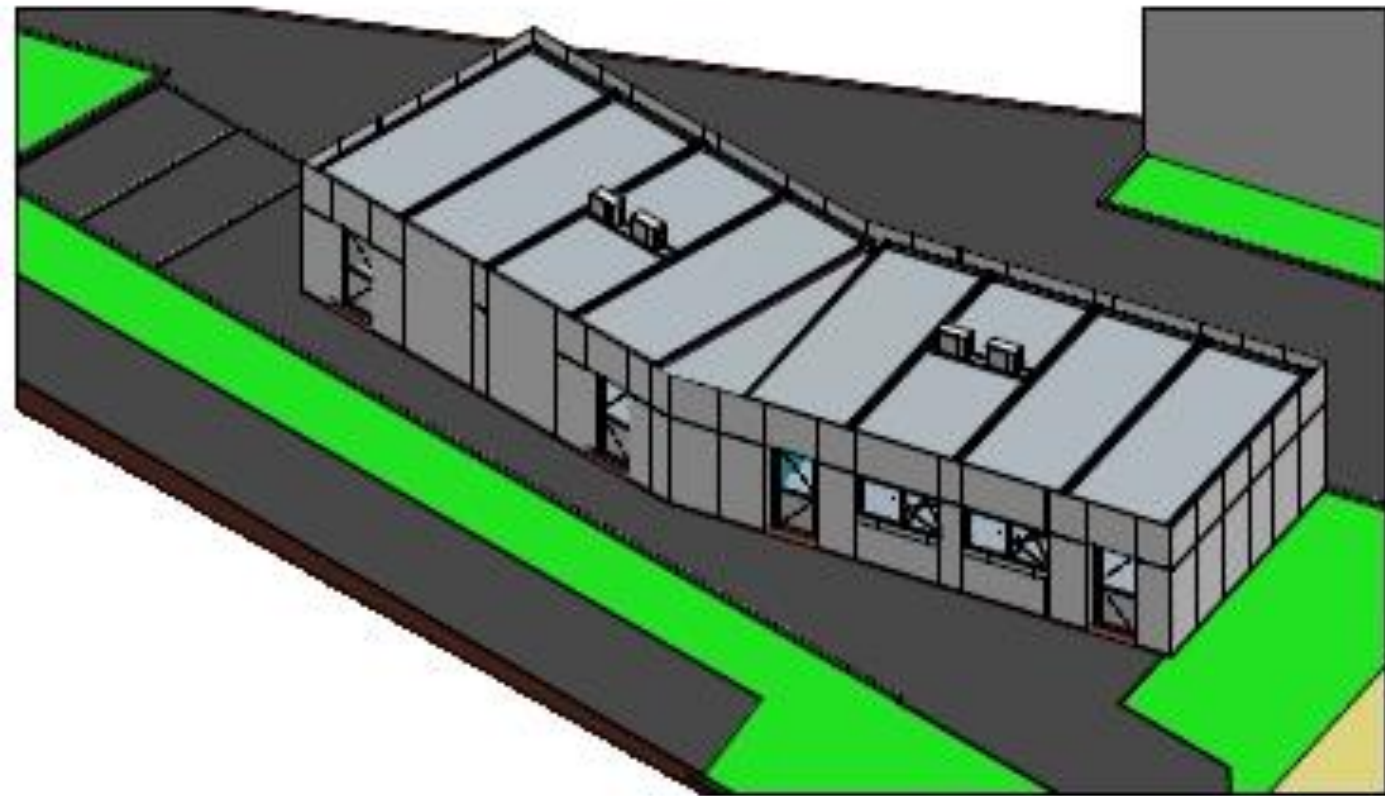
Culture Générale (9h)

- **Anglais (3h)** – Mairead Fraire
- **Lettres (2h)** – Sophie Debouté (lettres classiques) & Katia Bourdin (lettres modernes)
- **Culture Scientifique (2h)** – Cédric Maissin
- **Esthétique (2h)** – Rémi Letrou

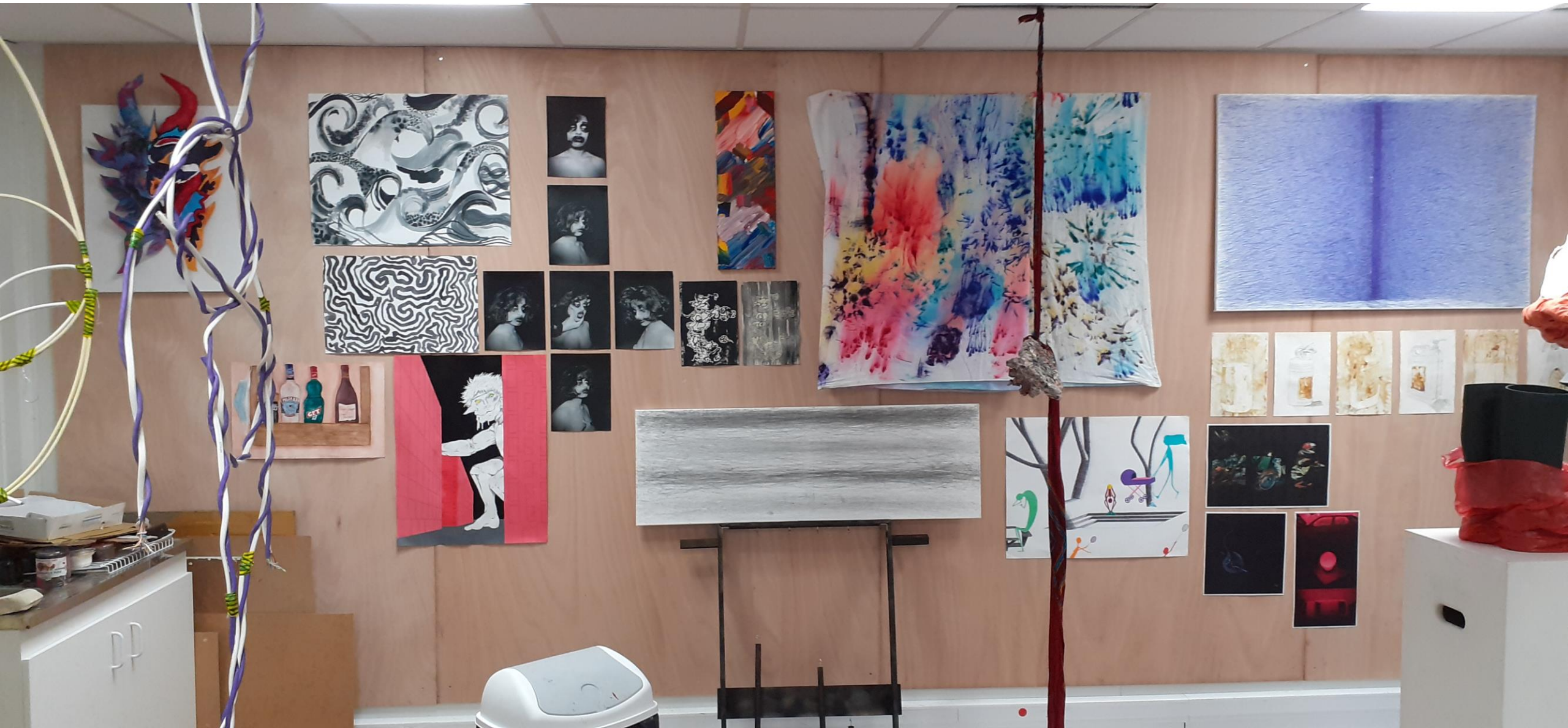


Visuel **Bernard Heidsieck**, *Vaduz*, 1974

locaux



= ATELIER CPES



Vue d'atelier, cpes-caap 2021

LES DIPLÔMES EN ÉCOLES SUPÉRIEURES D'ART ET DE DESIGN PUBLIQUES

OPTIONS / MENTIONS

École supérieure d'art et design Le Havre Rouen | site Rouen
= 0

École supérieure d'art et design Le Havre Rouen | site Le Havre
= 0 Design graphique & interactivité = 0 Lisse & ornementé = 0 Master Lettres et création littéraire

École supérieure d'arts & médias | site Caen
= 0 / 0 Éditions = Design graphique

École supérieure d'arts & médias | site Cherbourg
=

École européenne supérieure d'art de Bretagne | site Brest
= 0 = 0 = 0 Design de la transition

École européenne supérieure d'art de Bretagne | site Quimper
= Les espaces de l'artiste = Penser l'exposition / Fole Céramique

École européenne supérieure d'art de Bretagne | site Lorient
= 0 / 0 Arts visuels pour le journalisme = Projet Récit

École européenne supérieure d'art de Bretagne | site Rennes
= 0 = 0 = 0 = 0 = 0 Master Management de projet créatifs

École supérieure d'arts et de design TALM | site Le Mans
= 0 = 0 Espace de la cité = Design sonore = Design computationnel et mécatronique

École supérieure d'arts et de design TALM | site Angers
= 0 = 0 Tapissier-lisier = 0

École supérieure d'arts et de design TALM | site Tours
= 0 / = 0 Conservation-restauration des œuvres sculptées

École supérieure des beaux-arts de Nantes Saint-Nazaire
= = 0 / = 0 Art/Muséographie/Médiation = Nantes Multimédia

École européenne supérieure de l'image | site Poitiers
= / = Images animées = Création numérique = Pratiques émergentes
= Document et art contemporain

École européenne supérieure de l'image | site Angoulême
= / = 0 Bande dessinée = Images animées = Pratiques émergentes
= Master Bande dessinée = Classe internationale en bande dessinée

École nationale supérieure d'art de Limoges
= 0 / 0 Design objet = Kaolin = Céramique

École d'enseignement supérieur d'art de Bordeaux
= 0 = 0

École supérieure d'art des Rocailles Biarritz
= 0 Industries culturelles

Campus caraibéen des arts, pôle EIA, Fort-de-France, Martinique
= 0 = 0 Design objet = Design graphique

École supérieure d'art Le Port Réunion
= 0 Paysages =

École supérieure d'art du Nord-Pas de Calais | site Dunkerque

= 0 Arts visuels et performatifs = Annaba
= Exposer, s'exposer dans le monde = Enseigner l'art

École supérieure d'art et de design d'Amiens
= 0 Images animées = Typographie & Langage
= 0 Design graphique = Design numérique = Master User eXperience Design

École supérieure d'art et de design d'Orléans
= 0 Design objet et espace = 0 Visuel et graphique

École supérieure d'art et de communication de Cambrai
= 0 / 0 Design graphique

École supérieure d'art et de design de Valenciennes
= 0 = 0 Design d'espace

École supérieure d'art du Nord-Pas de Calais | site Tourcoing
= 0 Arts visuels et performatifs
= 0 Le corps, l'image le livre = Enseigner l'art = Annaba

Le Fresnoy - Studio national des arts contemporains de Tourcoing
= Diplôme du Fresnoy =

● Etablissements ● Regroupement d'établissements

Options : = Art = Communication = Design

Mentions : détaillées en blanc

- Classe préparatoire

= Diplôme National d'Art (DNA-bac +3)

0 Diplôme National Supérieur d'Expression

Plastique (DNSEP-bac +5, grade de Master)

◆ Post-Master / 3^e cycle

* Doctorat - bac + 8

◆ Diplôme d'établissement

◆ Diplôme conjoint

◆ Campus déocalisé

École nationale supérieure d'arts Paris-Cergy
= 0 = 0

École nationale supérieure des arts décoratifs de Paris
= 0 = 0

◆ Grade Master = EssaiLab = Art-Design-Media- Recherche

Les Ateliers - École nationale supérieure de création industrielle Paris

◆ Licence Sciences et design = 2^e cycle = Master Communication = Design

École nationale supérieure des beaux-arts de Paris
= 1^{er} cycle = Grade Master = = Art, Recherche, Pratique

École supérieure d'art et de design de Reims
= 0 = / = 0 Design graphique multimédia = 0 Design objet et espace
= 0 Design culinaire

École nationale supérieure d'art de Nancy
= 0 = 0 = 0 = 0

École supérieure d'art de Lorraine | site Metz
= / 0 Dispositifs multiples = Systèmes graphiques et narratifs =

École supérieure d'art de Lorraine | site Épinal
= Images et narrations

Haute école des arts du Rhin | site Strasbourg
= 0 / = 0 Objet = 0 Scénographie = 0 Didactique visuelle
= 0 Graphisme = 0 Illustration

Haute école des arts du Rhin | site Mulhouse
= 0 = 0 / = 0 Design textile

École nationale supérieure d'art de Dijon
= = 0 = 0 = 0 Design d'espace

Institut supérieur des beaux-arts de Besançon
= 0 = 0

École nationale supérieure d'art de Bourges
= = 0 = 0 Master MEEF arts plastiques = Arts et créations sonores
= Centre d'étude au partenariat et à l'intervention artistique
= Arts et documents

École média art Fructidor, Chalons-sur-Saône
= Art et média = Son, Image, Geste

École supérieure d'art de l'agglomération d'Annecy
= 0 = 0 = 0 = 0 Design d'espace

École nationale supérieure des beaux-arts de Lyon
= = 0 = 0 = 0 Design d'espace = 0 Design graphique = Design textile

École supérieure d'art de Clermont Métropole
= = 0 = 0

Pavillon Bosio - École supérieure d'arts plastiques de la ville de Monaco
= 0 Art & Scénographie =

La Villa Arson - École nationale supérieure d'art de Nice
= 0

École supérieure d'art et design Grenoble-Valence | site Grenoble
= 0

École supérieure d'art et design Grenoble-Valence | site Valence
= 0 = 0 = 0 = 0 Design graphique

École supérieure d'art et design de Saint-Étienne
= 0 Images et Constructions = 0 Objet, Espace, et Médias
= Master Espace Public = Master Prospectives Design
= Design Recherche = Arts industriels

École nationale supérieure de la photographie d'Arles
= 2^e cycle = = Photographie

École supérieure d'art d'Avignon
= 0 Conservation-restauration = 0 Création-illustration =

École supérieure d'art et de design Marseille-Méditerranée
= = 0 = 0 = 0 = 0

École supérieure d'art d'Aix-en-Provence
= 0 / 0 Art temps réel = = Création

École supérieure d'art et design Toulon
Provence-Méditerranée
= 0 = Design d'atelier = Design d'espace

École supérieure d'art des Pyrénées | site Pau
= / = Design graphique et multimédia = 0 Design graphique et multimédia

École supérieure d'art des Pyrénées | site Tarbes
= / 0 Art-céramique = Design d'objet céramique

Institut supérieur des arts de Toulouse
= 0 = 0 / = 0 Design graphique / + Département Musique et Danse

École supérieure des beaux-arts Montpellier Agglomération
= 0

École supérieure des beaux-arts de Nîmes
= / 0 Pratiques de l'exposition = Parcours écritures

Les écoles supérieures d'art et de design publiques françaises

étudiants post CPES-CAAP

3 vues

Dernière modification effectuée il y a quelques secondes

Ajouter un calque Partager

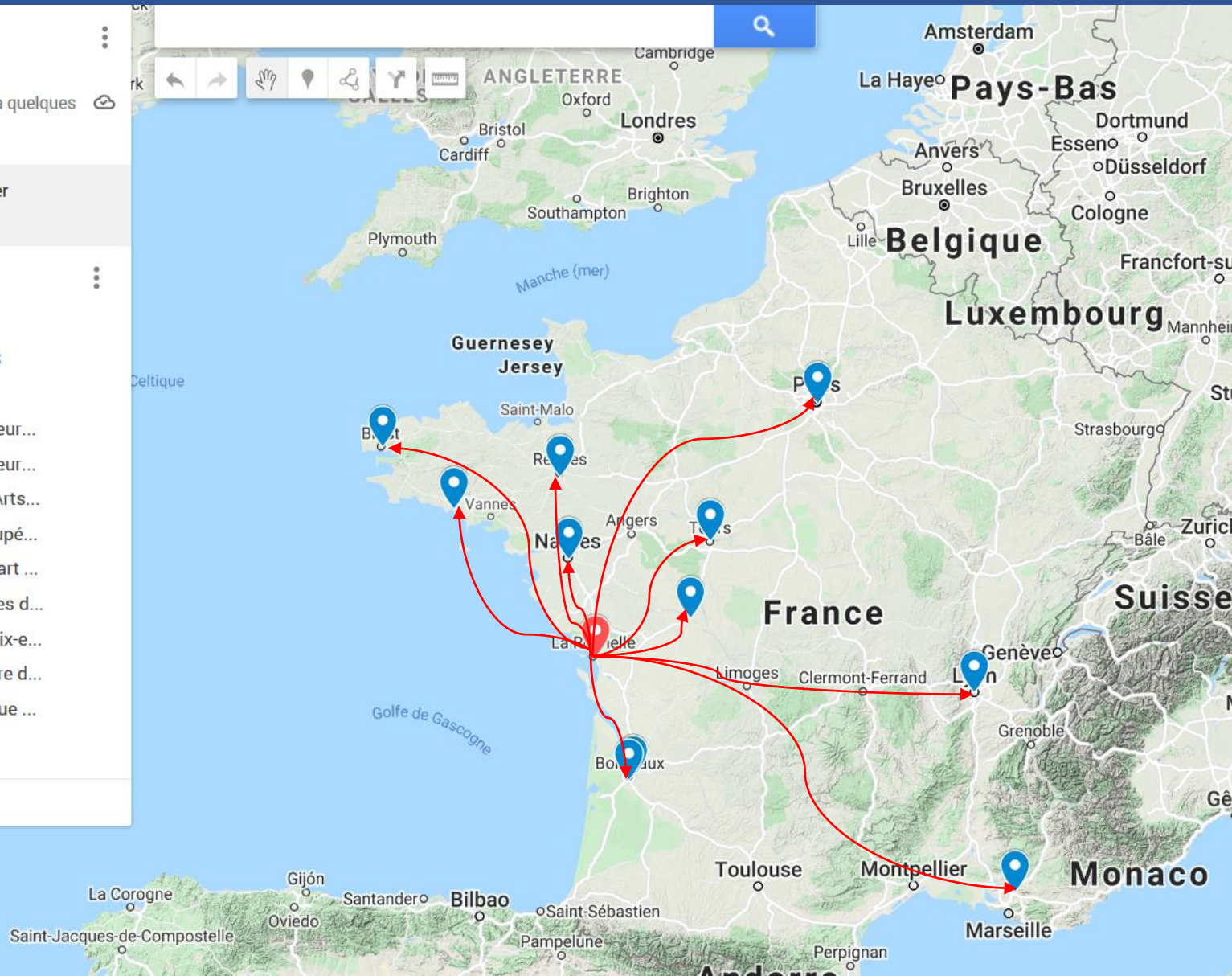
Aperçu

Calque sans titre

Styles individuels


- école des Gobelins PARIS
- Beaux Arts de NANTES
- École Européenne Supérieur...
- École Européenne Supérieur...
- EBABX école des Beaux Arts...
- EESI école européenne supé...
- TALM école supérieure d'art ...
- Université d'arts plastiques d...
- École supérieure d'art d'Aix-e...
- École Nationale Supérieure d...
- DNMADE Design Graphique ...
- CPES-CAAP VALIN

Carte de base



Où vont les étudiants de la CPES-CAAP de Valin ?

contacts

- Ronan.marec@ac-poitiers.fr
- Cpescaap.valin@gmail.com
- :  @cpescaapvalin