

1) Je donne le sujet entier à chat gpt et lui demande de proposer une réponse plastique

MA Vous
fais une description visuelle de production plastique ambitieuse qui répond au sujet :
Niveau
CHAMP D'INVESTIGATION : Ch1 et Ch2 - La représentation, ses langages, moyens plastiques et enjeux artistiques Term. Ens.
SITUATIONS de PRATIQUES, de PROJETS : S.3 - Rapport au réel
QUESTIONNEMENT : Q.3.1 - Représentation et création
Spécialité
Principales compétences travaillées dans cette proposition
C 1.1 - Expérimenter, produire, créer
C 1-1-3 - Recourir à des outils numériques de captation et de production à des fins de création artistique. C 1.2 - Mettre en œuvre un projet artistique individuel ou collectif
C-1-2-1 - Concevoir, réaliser, donner à voir des projets artistiques.
C 2 - Questionner le fait artistique
C 2-2 - Se repérer dans les domaines liés aux arts plastiques et situer des œuvres dans l'espace et dans le temps. C 3 – Exposer l'œuvre, la démarche, la pratique
C-3-1- Prendre en compte les conditions de la présentation et de la réception d'une production plastique dans la démarche de création ou dès la conception

PROPOSITION
« IRL & irréel »

2) Chat GPT propose une réponse irréalisable par une IA (car production en 3D)

ChatGPT
La proposition artistique "IRL & irréel" vise à explorer la tension entre la représentation et la création dans le contexte des pratiques contemporaines. La démarche artistique doit obligatoirement intégrer une composante numérique ou liée au numérique. Voici une description visuelle possible de la production plastique ambitieuse en réponse à cette proposition :

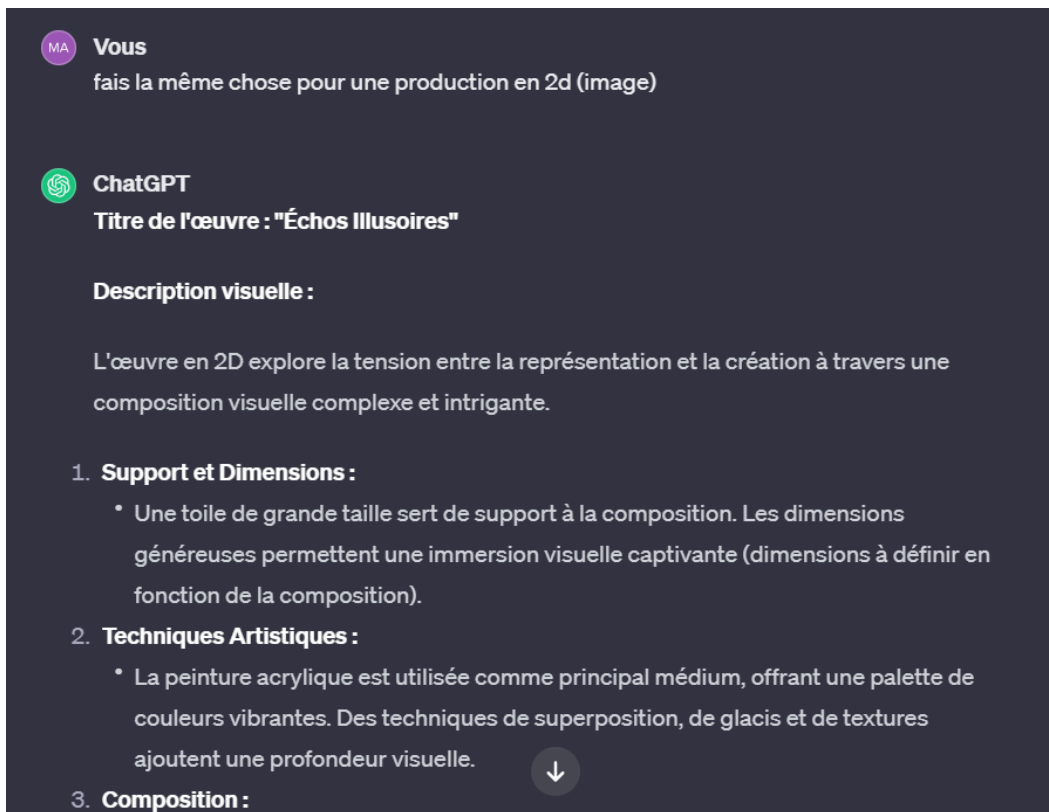
Titre de l'œuvre : "Entre les Mondes"

Description visuelle :

L'œuvre se compose d'une installation tridimensionnelle qui occupe l'espace d'exposition de manière immersive. Elle s'inspire de l'œuvre d'Elmgreen & Dragset tout en apportant une perspective novatrice.

- Supports et Dimensions :**
 - Des éléments sculpturaux en matériaux contemporains et traditionnels se mêlent harmonieusement. Les dimensions varient, créant une dynamique visuelle dans l'espace (dimensions à définir en fonction de la composition).
- Composante Numérique :**

3) Je lui impose donc le support 2D (image)



The screenshot shows a chat interface with a dark background. At the top, a purple circle with 'MA' is next to the text 'Vous fais la même chose pour une production en 2d (image)'. Below this, a green circle with a white logo is next to 'ChatGPT'. The text 'Titre de l'œuvre : "Échos Illusoires"' is displayed. Underneath, 'Description visuelle :' is followed by a paragraph: 'L'œuvre en 2D explore la tension entre la représentation et la création à travers une composition visuelle complexe et intrigante.' A numbered list follows: '1. Support et Dimensions :', '2. Techniques Artistiques :', and '3. Composition :'. The second item has a bulleted list. A small grey circle with a white downward arrow is at the bottom right of the chat area.

Vous
fais la même chose pour une production en 2d (image)

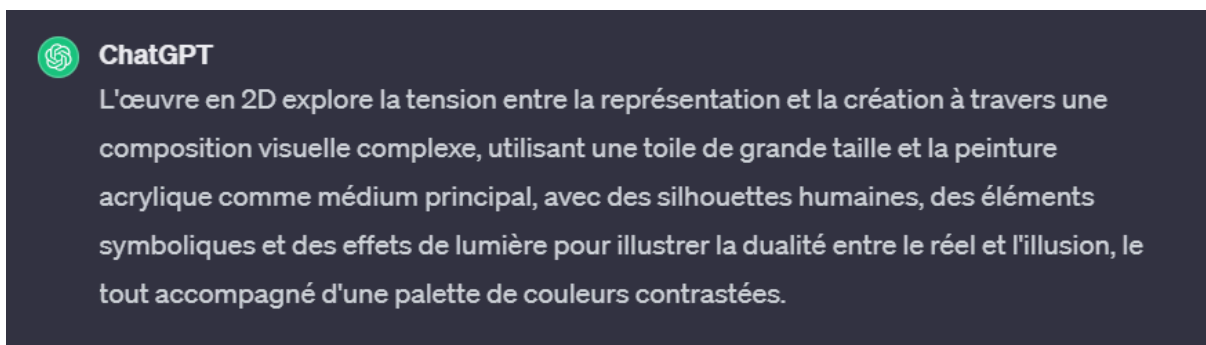
ChatGPT
Titre de l'œuvre : "Échos Illusoires"

Description visuelle :

L'œuvre en 2D explore la tension entre la représentation et la création à travers une composition visuelle complexe et intrigante.

- Support et Dimensions :**
 - Une toile de grande taille sert de support à la composition. Les dimensions généreuses permettent une immersion visuelle captivante (dimensions à définir en fonction de la composition).
- Techniques Artistiques :**
 - La peinture acrylique est utilisée comme principal médium, offrant une palette de couleurs vibrantes. Des techniques de superposition, de glacis et de textures ajoutent une profondeur visuelle.
- Composition :**

4) La description est trop complexe pour Dall E alors je lui demande de simplifier



The screenshot shows a chat interface with a dark background. A green circle with a white logo is next to the text 'ChatGPT'. The text reads: 'L'œuvre en 2D explore la tension entre la représentation et la création à travers une composition visuelle complexe, utilisant une toile de grande taille et la peinture acrylique comme médium principal, avec des silhouettes humaines, des éléments symboliques et des effets de lumière pour illustrer la dualité entre le réel et l'illusion, le tout accompagné d'une palette de couleurs contrastées.'

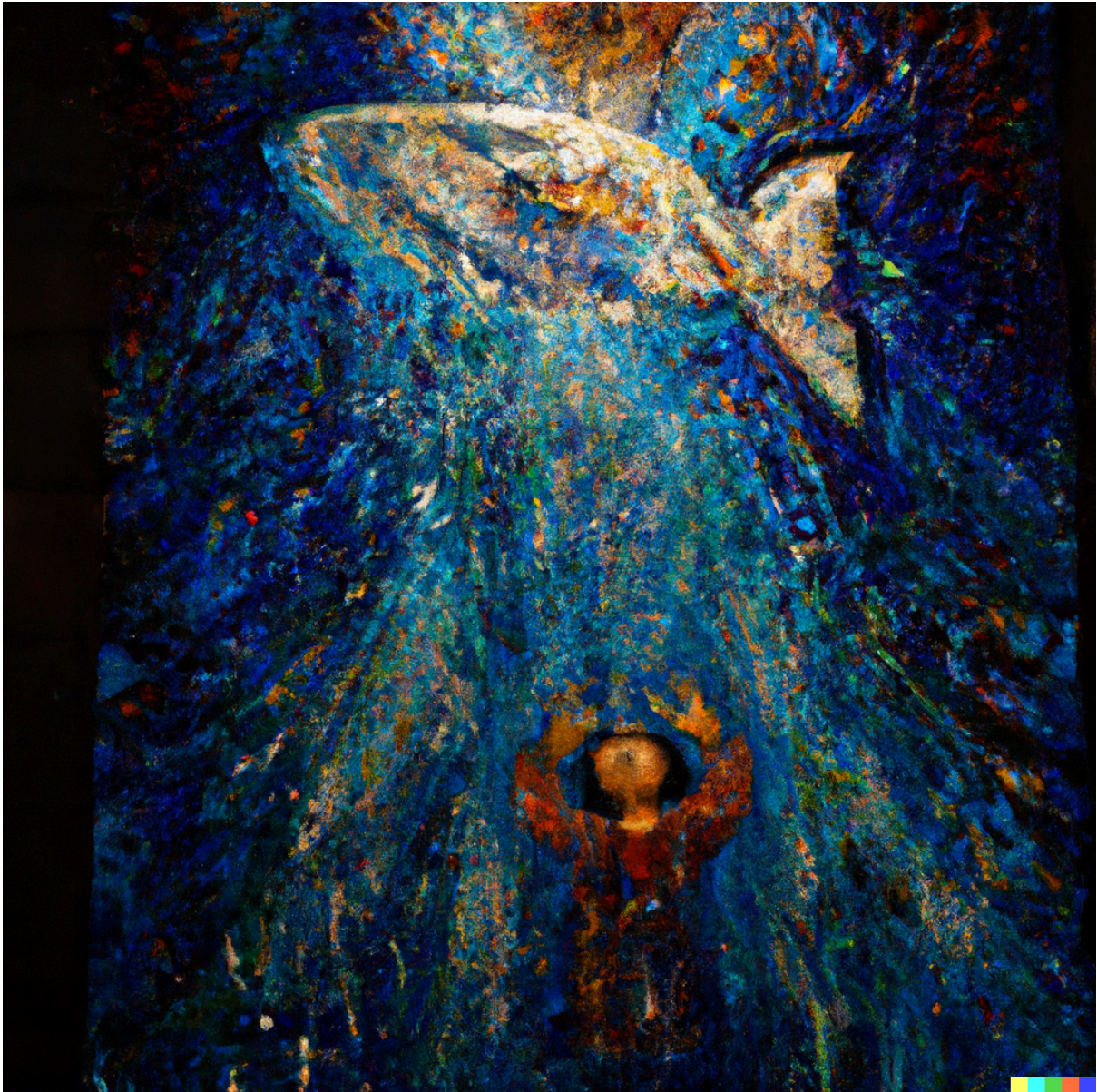
ChatGPT
L'œuvre en 2D explore la tension entre la représentation et la création à travers une composition visuelle complexe, utilisant une toile de grande taille et la peinture acrylique comme médium principal, avec des silhouettes humaines, des éléments symboliques et des effets de lumière pour illustrer la dualité entre le réel et l'illusion, le tout accompagné d'une palette de couleurs contrastées.

5) A partir de cette phrase, j'essaie de représenter ce que Chat GPT a imaginé en m'imposant le même format que l'IA Dall E (carré)



dessin réalisé sur Clip Studio Paint à la tablette graphique

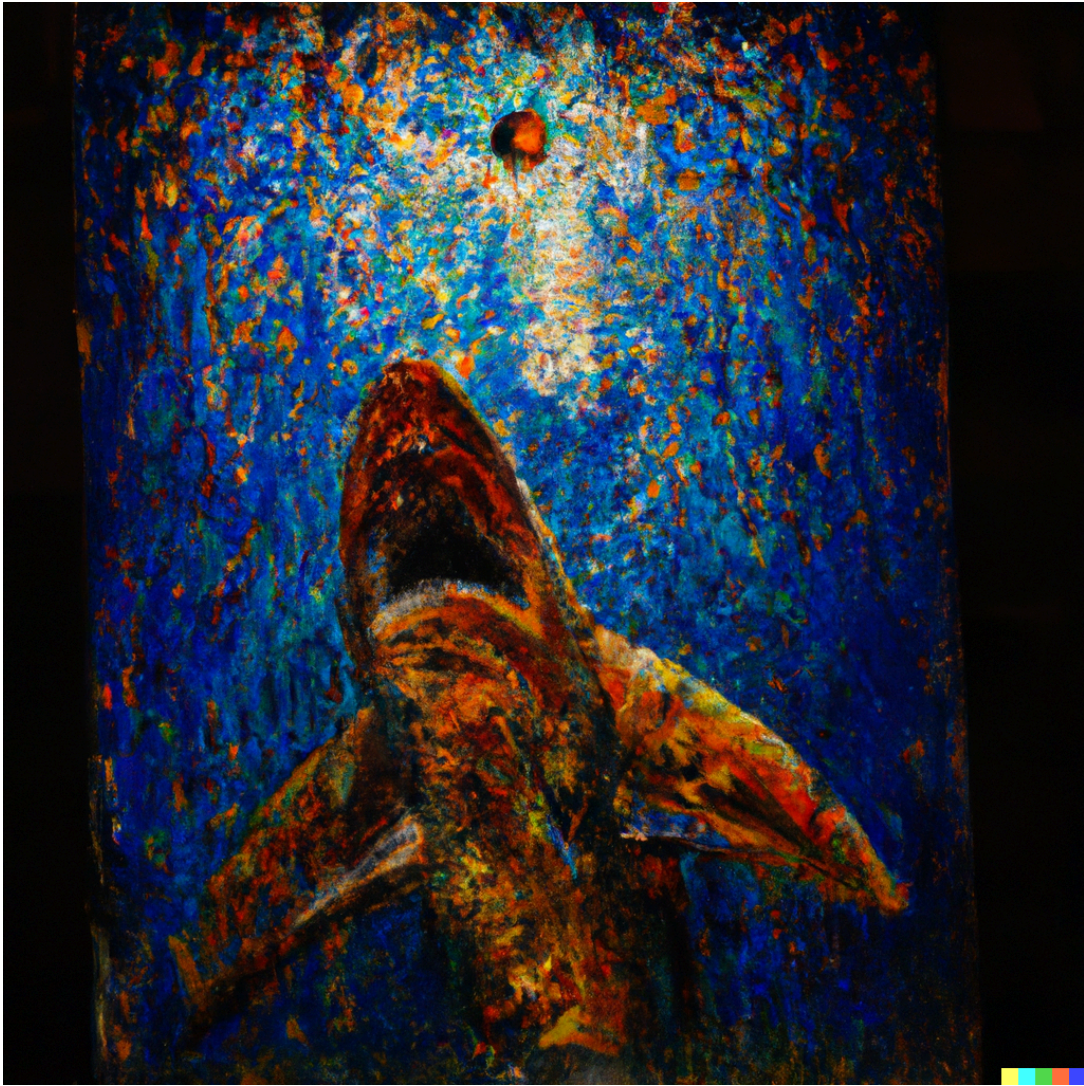
6) Je donne ensuite la phrase à Dall E pour qu'il génère une image



7) Je donne cette image à l'IA Inky MM qui rédige la description suivante :

“Une peinture à l'acrylique représentant un océan composée de tâches colorées bleues et oranges avec une silhouette humaine et un animal marin”

8) Je donne cette description à Dall E qui “réalise” une nouvelle image



9) Je répète les étapes 7 et 8 deux fois et j'obtiens les images suivantes :

